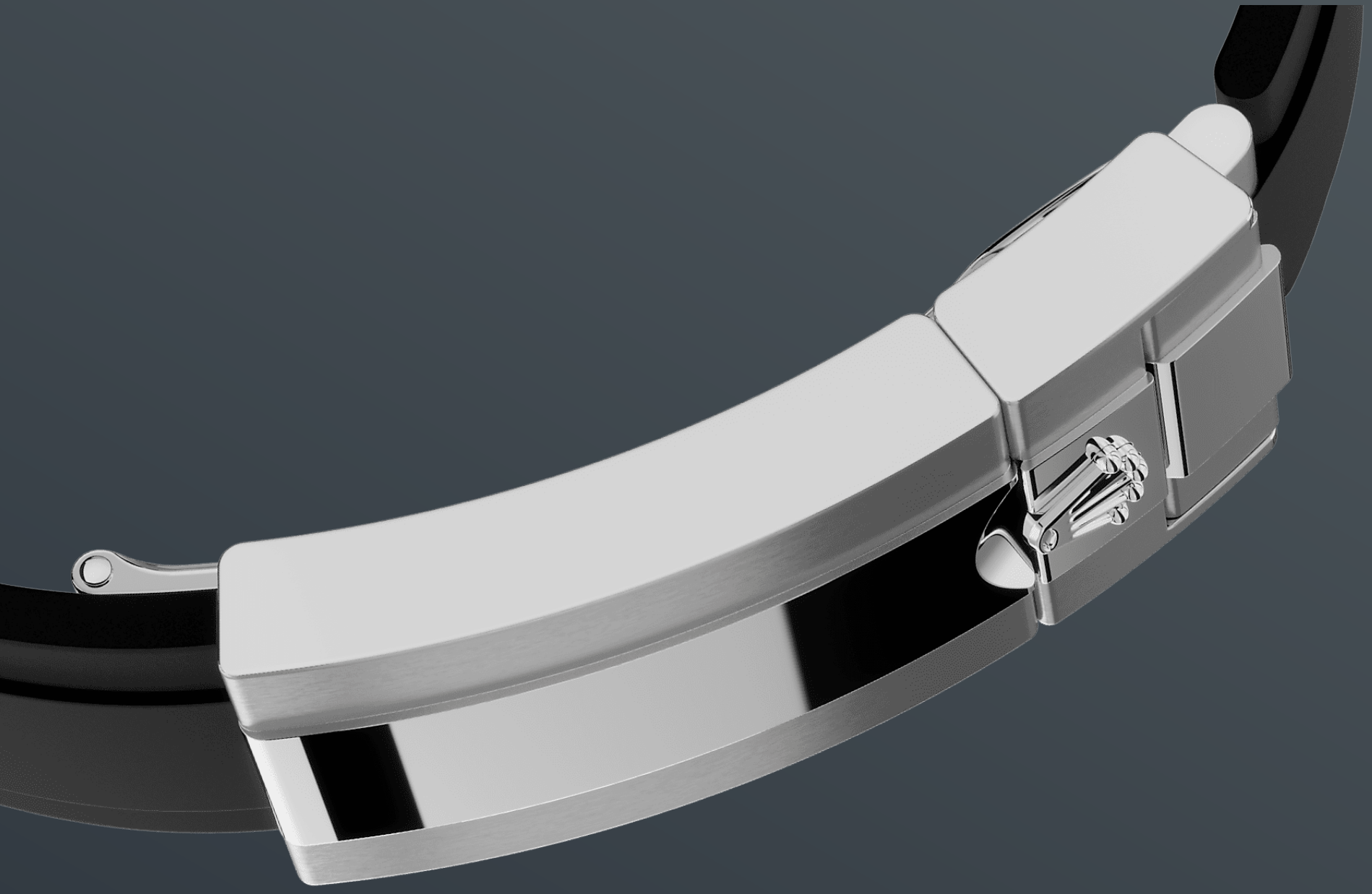




# याट-मास्टर 42

ऑयस्टर, 42 मिमी, सफेद सोना

ऑयस्टर परपेचुअल याट-  
मास्टर 42 में 18 कैरेट सफ़ेद  
सोना के साथ फाल्कन आई  
डायल, बेज़ेल और ब्रेसलेट है।



ऑयस्टरफ्लेक्स ब्रेसलेट

## अत्यधिक प्रतिरोधी और टिकाऊ

रोलेक्स द्वारा विकसित और पेटेंट किए गए याट-मास्टर का नया ऑयस्टरफ्लेक्स ब्रेसलेट, मेटल ब्रेसलेट के लिए एक स्पोर्टी विकल्प प्रदान करता है। ब्रेसलेट घड़ी के केस और ऑयस्टरलॉक सुरक्षा क्लास्प से लचीले टाइटेनियम तथा निकल मिश्रित धातु के ब्लेड से जुड़ जाता है।

ब्लेड को उच्च-निष्पादक काले इलास्टोमर के साथ ओवरमोल्ड किया जाता है जो विशेष रूप से पर्यावरणीय प्रभावों के लिए प्रतिरोधी होता है, और जो घड़ी के पहनने वाले के लिए बहुत टिकाऊ और पूरी तरह से निष्क्रिय होता है। अधिक आराम के लिए, ऑयस्टरफ्लेक्स ब्रेसलेट का भीतरी भाग एक पेटेंट की गई अनुदैर्ध्य कुशन प्रणाली से लैस है जो

कलाई पर घड़ी को स्थिर रखता है और 18 कैरेट सफ़ेद सोना ऑयस्टरलॉक सुरक्षा क्लास्प के साथ लगाया जाता है। इसकी विशेषता रोलेक्स ग्लाइडलॉक एक्सटेंशन प्रणाली भी है, जिसे ब्रैंड द्वारा डिज़ाइन और पेटेंट किया गया है। क्लास्प के नीचे से संघटित, यह आविष्कार कुशल दाँतेदार तंत्र, बिना किसी उपकरण के उपयोग के, इस ब्रेसलेट की लंबाई को लगभग 2.5 मिमी की बढ़त के साथ 15 मिमी तक बढ़ा कर अनुकूलित करने की अनुमति देता है।



18 कैरट सफ़ेद सोना

## उत्कृष्टता के प्रति वचनबद्धता

खुद अपनी एक्सक्लूसिव फ़ाउंड्री संचालित करने के कारण, रोलेक्स के पास उच्चतम गुणवत्ता के 18 कैरट गोल्ड मिश्रधातुओं की ढलाई की क्षमता है जो इसके किसी भी प्रतिद्वंद्वी के पास नहीं है। सिल्वर, कॉपर, प्लैटिनम या पैलेडियम के अनुपातों के अनुसार, अलग-अलग प्रकार का 18 कैरट गोल्ड प्राप्त होता है: पीला, गुलाबी या सफ़ेद।

उन्हें केवल शुद्धतम धातुओं से बनाया जाता है और इन-हाउस प्रयोगशाला में अत्याधुनिक उपकरणों से बहुत ध्यानपूर्वक जांचा जाता है ,उसके बाद ही गोल्ड को गुणवत्ता पर उतनी ही कड़ाई से ध्यान देते हुए बनाया और रूप दिया जाता है। उत्कृष्टता के प्रति रोलेक्स की वचनबद्धता स्रोत से ही शुरू हो जाती है।



फ़ाल्कन आई डायल

## असाधारण सुपाठ्यता

सभी रोलेक्स प्रोफ़ेशनल घड़ियों की भांति, याट-मास्टर 42 सभी परिस्थितियों में, खास कर उसके क्रोमालाइट डिस्प्ले की बदौलत अंधेरे में, अद्वितीय पठनीयता प्रदान कराती है।

इसकी चौड़ी घड़ी की सुई और घंटे के संकेत में सरल आकार – त्रिभुज, गोल, आयताकार – एक संदीप्त मटीरियल से भरे हैं जो लंबे समय तक चमक छोड़ते हैं।



दोनों दिशाओं में घूमने योग्य बेज़ेल

## दूरी तय करना

याट-मास्टर का दोनों दिशाओं में घूमने योग्य 60-मिनट के ग्रेजुएटेड पूरी तरह बहुमूल्य धातुओं से बना है या हाई-टेक चीनी मिट्टी में सेराक्रॉम बेज़ेल के साथ फिट किया गया है। उन्नत पॉलिश किए गए अंकों और ग्रेजुएशन्स मैट, रेत-विस्फोटित पृष्ठभूमि में स्पष्ट रूप से नज़र आते हैं।

यह कार्यात्मक बेज़ेल - जो पहनने वाले को, उदाहरण के लिए, दो तैराकियों के बीच नौकायन समय गणना करने की अनुमति देता है - मॉडल की विशिष्ट दृश्य पहचान का एक महत्वपूर्ण घटक भी है।

# और पढ़ें तकनीकी विवरण

## याट-मास्टर

संदर्भ 226659

### मॉडल केस

#### प्रकार

ऑयस्टर, 42 मिमी, सफेद सोना

#### व्यास

42 मिमी

#### मैटीरियल

व्हाइट गोल्ड

#### बेज़ेल

दोनों दिशाओं में घूमने योग्य 60-मिनट ग्रेजुएटेड बेज़ेल सेरामिक में डाले हुए मैट ब्लैक सेराक्रोम के साथ, पॉलिश किए हुए उभरे अंक और ग्रेजुएशन्स

#### ऑयस्टर संरचना

मोनोब्लॉक मिडल केस, स्कू-डाउन केस बैक और वाइंडिंग क्राउन

#### वाइंडिंग क्राउन

स्कू-डाउन, ट्रिपलॉक ट्रिपल वॉटरप्रूफ़नेस सिस्टम

#### क्रिस्टल

स्क्रेच-रोधी सैफ़ायर, तारीख के ऊपर साइक्लोप्स लेंस

#### जल प्रतिरोधी-क्षमता

100 मीटर / 330 फीट तक वॉटरप्रूफ़

### घड़ी की मशीन

#### प्रकार

परपेचुअल, मैकेनिकल, सेल्फ़-वाइंडिंग

#### कैलिबर (घड़ी के चलने की यंत्रावली)

3235, मैनुफैक्चर रोलेक्स

#### सटीकता

-2/+2 सेकंड/दिन, केसिंग के बाद

#### दोलक

पैरामैग्नेटिक ब्लू पैराक्रोम हेयरस्प्रिंग। हाई-परफॉर्मेंस पैराप्रलेक्स शॉक एब्जॉर्बर

#### वाइंडिंग

दो दिशाओं में परपेचुअल रोटर के ज़रिए सेल्फ़-वाइंडिंग



## पावर रिज़र्व

लगभग 70 घंटे

## फंक्शन

मध्य घंटे, मिनट और सेकंड की सुइयाँ। तीव्र सेटिंग के साथ तत्क्षण तारीख। सटीक टाइम सेटिंग के लिए स्टॉप-सेकंड

## ब्रेसलेट

### प्रकार

ऑयस्टरफ्लेक्स

### क्लास्प

रोलेक्स ग्लाइडलॉक एक्सटेंशन सिस्टम के साथ फ़ोल्डिंग ऑयस्टरलॉक सेफ़्टी क्लॉस्प

### ब्रेसलेट सामग्री

हाई-परफॉर्मेंस इलास्टोमीटर के साथ ओवरमोल्ड किए गए धातु के लचीले ब्लेड

## डायल

### प्रकार

फ़ाल्कन आई

### विवरण

बेहद स्पष्ट क्रोमालाइट डिस्प्ले दीर्घकालिक नीली चमक के साथ

## सर्टिफिकेशन

### प्रकार

सुपरलेटिव क्रोनोमीटर (COSC + केसिंग के बाद रोलेक्स सर्टिफिकेशन)

# Rolex.com को एक्सप्लोर करें और जानें

**सभी बौद्धिक संपदा अधिकार जैसे ट्रेडमार्क,  
सर्विस मार्क, ट्रेड नाम, डिज़ाइन और कॉपीराइट  
सुरक्षित हैं।**

इस वेबसाइट में शामिल कोई भी चीज़ लिखित अनुमति  
के बिना पुनरुत्पादित नहीं की जा सकती। रोलेक्स  
वर्तमान वेबसाइट में दिखाए गए मॉडलों में संशोधन करने  
का अधिकार हर समय सुरक्षित रखती है।

