



याट-मास्टर 37

ऑयस्टर, 37 मिमी, ऑयस्टरस्टील और प्लैटिनम

ऑइस्टर पर्पेचुअल याट-मास्टर
37 में ऑयस्टरस्टील और
प्लैटिनम के साथ ऑयस्टर
ब्रेसलेट है।



दोनों दिशाओं में घूमने योग्य बेज़ेल

दूरी तय करना

याट-मास्टर का दोनों दिशाओं में घूमने योग्य 60-मिनट के ग्रेजुएटेड पूरी तरह बहुमूल्य धातुओं से बना है या हाई-टेक चीनी मिट्टी में सेराक्रॉम बेज़ेल के साथ फिट किया गया है। उन्नत पॉलिश किए गए अंकों और ग्रेजुएशन्स मैट, रेत-विस्फोटित पृष्ठभूमि में स्पष्ट रूप से नज़र आते हैं।

यह कार्यात्मक बेज़ेल - जो पहनने वाले को, उदाहरण के लिए, दो तैराकियों के बीच नौकायन समय गणना करने की अनुमति देता है - मॉडल की विशिष्ट दृश्य पहचान का एक महत्वपूर्ण घटक भी है।



स्लेट डायल

असाधारण सुपाठ्यता

सभी रोलेक्स प्रोफेशनल घड़ियों की भांति, याट-मास्टर 37 सभी परिस्थितियों में, खास कर उसके क्रोमालाइट डिस्प्ले की बदौलत अंधेरे में, अद्वितीय पठनीयता प्रदान कराती है।

इसकी चौड़ी घड़ी की सुई और घंटे के संकेत में सरल आकार – त्रिभुज, गोल, आयताकार – एक संदीप्त मटीरियल से भरे हैं जो लंबे समय तक चमक छोड़ते हैं।

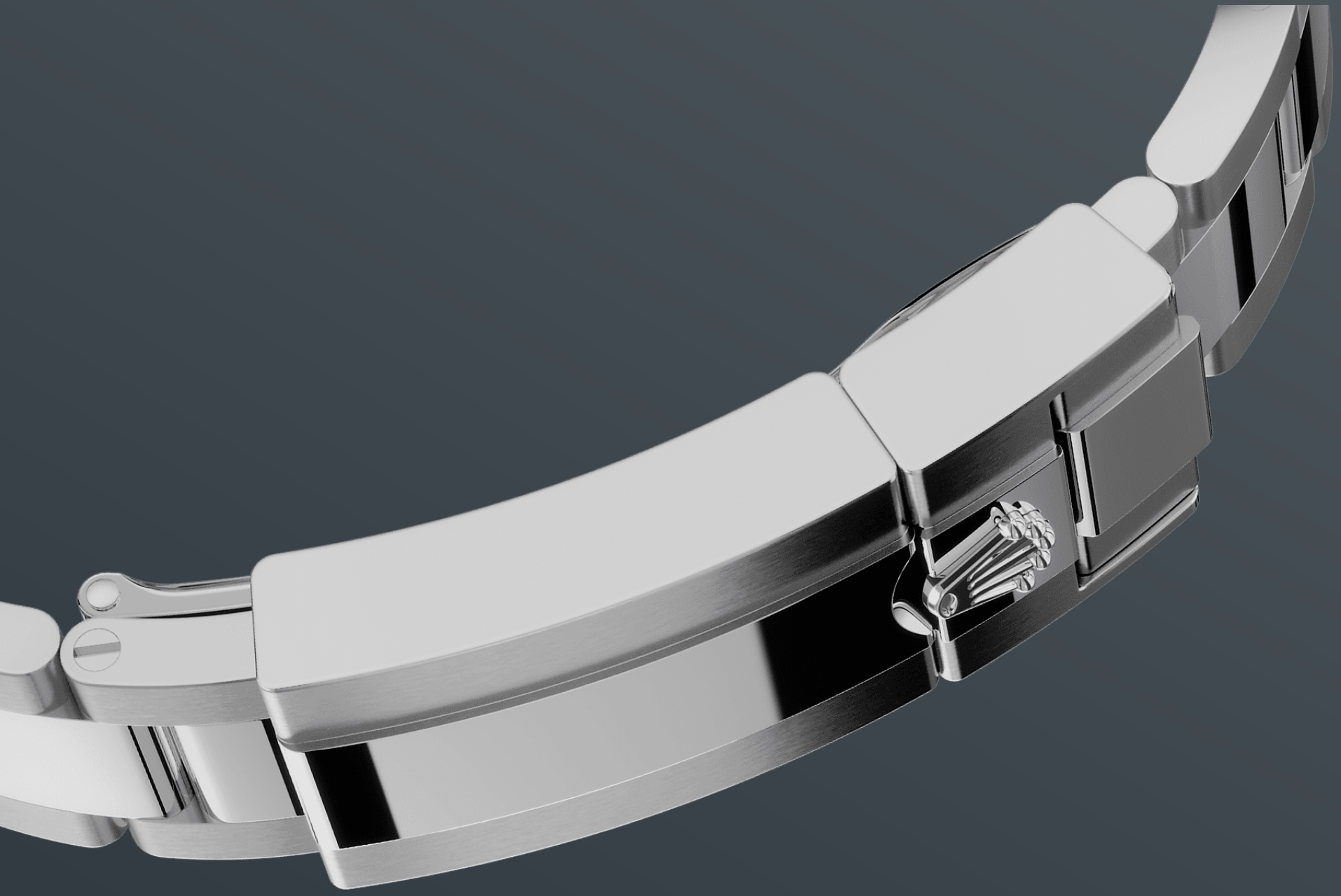


रोलेसियम

एक प्रसिद्ध संयोजन

रोलेक्स की अनेक घड़ियाँ अब पीले, सफेद या एवरोज़ सोना के प्रख्यात हो चुके संयोजन के साथ उपलब्ध हैं, जिसे रोलेसॉर कहा जाता है, लेकिन रोलेज़ियम को विशिष्ट रूप से याट-मास्टर के लिए बनाया गया है।

केस और ब्रेसलेट तो मज़बूत ऑयस्टरस्टील से बने हैं, पर रोलेसियम संस्करणों का बेज़ेल प्लैटिनम से बना है, जो उसे एक चांदी जैसी सफ़ेदी और जीवंत प्रकाशमानता देकर लगज़री का ऐसा एहसास प्रदान करता है जिस पर ध्यान गए बिना नहीं रहा जा सकता।



ऑयस्टर ब्रेसलेट

रूप और कार्यात्मकता की कीमियागिरी

ऑयस्टर ब्रेसलेट, रूप और कार्यात्मकताकी निपुण कीमियागिरी का बेहतरीन मिलन है, जिसे इस तरह डिज़ाइन किया गया है कि वह मज़बूत और आरामदेह दोनों रहे। इसमें एक ऑयस्टरलॉक फ़ोल्डिंग क्लास्प लगा है जो अचानक खुल जाने से बचाता है, और ईज़ीलिंग कम्फर्ट एक्सटेंशन लिंक भी है, जो रोलेक्स के लिए एक्सक्लूसिव है।

इसे पहनने का तरीका बेहद आसान है. पहनने वाले अपनी सहूलियत के हिसाब से ब्रेसलेट की लंबाई लगभग 5 मिमी तक बढ़ा सकते हैं।

और पढ़ें तकनीकी विवरण

याट-मास्टर

संदर्भ 268622

मॉडल केस

प्रकार

ऑयस्टर, 37 मिमी, ऑयस्टरस्टील और प्लैटिनम

व्यास

37 मिमी

मैटीरियल

रोलेज़ियम

बेज़ेल

प्लैटिनम दोनों दिशाओं में घूमने योग्य 60-मिनट उभरे हुए अंकों के साथ ग्रेजुएटेड

ऑयस्टर संरचना

मोनोब्लॉक मिडल केस, स्कू-डाउन केस बैक और वाइंडिंग क्राउन

वाइंडिंग क्राउन

स्कू-डाउन, ट्रिपलॉक ट्रिपल वॉटरप्रूफ़नेस सिस्टम

क्रिस्टल

स्कैच-रोधी सैफ़ायर, तारीख के ऊपर साइक्लोप्स लेंस

जल प्रतिरोधी-क्षमता

100 मीटर / 330 फीट तक वॉटरप्रूफ़

घड़ी की मशीन

प्रकार

परपेचुअल, मैकेनिकल, सेल्फ़-वाइंडिंग

कैलिबर (घड़ी के चलने की यंत्रावली)

2236, मैनुफ़ैक्चर रोलेक्स

सटीकता

-2/+2 सेकंड/दिन, केसिंग के बाद

दोलक

पेटेंटीकृत ज्यामिति वाले सिलिकॉन से बना सिलॉक्सी हेयरस्प्रिंग। हाई-परफ़ॉर्मेंस पैराफ़्लेक्स शॉक एब्जॉर्बर्स

वाइंडिंग

दो दिशाओं में परपेचुअल रोटर के ज़रिए सेल्फ़-वाइंडिंग

पावर रिज़र्व

लगभग 55 घंटे

फंक्शन

मध्य घंटे, मिनट और सेकंड की सुइयाँ। तीव्र सेटिंग के साथ तत्क्षण तारीख। सटीक टाइम सेटिंग के लिए स्टॉप-सेकंड

ब्रेसलेट

प्रकार

ऑयस्टर, तीन-पीस सॉलिड लिंक

ब्रेसलेट सामग्री

ऑयस्टरस्टील

क्लास्प

ईज़ीलिनक 5 मिमी कंफ़र्ट एक्सटेंशन लिंक के साथ फ़ोल्डिंग ऑयस्टरलॉक सेफ़्टी क्लॉसप

डायल

प्रकार

स्लेट

विवरण

बेहद स्पष्ट क्रोमालाइट डिस्प्ले दीर्घकालिक नीली चमक के साथ

सर्टिफ़िकेशन

प्रकार

सुपरलेटिव क्रोनोमीटर (COSC + केसिंग के बाद रोलेक्स सर्टिफ़िकेशन)

Rolex.com को एक्सप्लोर करें और जानें

**सभी बौद्धिक संपदा अधिकार जैसे ट्रेडमार्क,
सर्विस मार्क, ट्रेड नाम, डिज़ाइन और कॉपीराइट
सुरक्षित हैं।**

इस वेबसाइट में शामिल कोई भी चीज़ लिखित अनुमति
के बिना पुनरुत्पादित नहीं की जा सकती। रोलेक्स
वर्तमान वेबसाइट में दिखाए गए मॉडलों में संशोधन करने
का अधिकार हर समय सुरक्षित रखती है।

