



# Cosmograph Daytona

Oyster, 40 mm, Oyster čelik

**Oyster Perpetual  
Cosmograph Daytona  
od Čelik Oystersteel  
s bijeli brojčanikom i  
ringovima brojača u  
kontrastu. Opremljen  
je Oyster narukvicom  
i crni umetak  
Cerachrom prstenom s  
tahimetrijskom  
ljestvicom.**



TAHIMETRIJSKA LJESTVICA

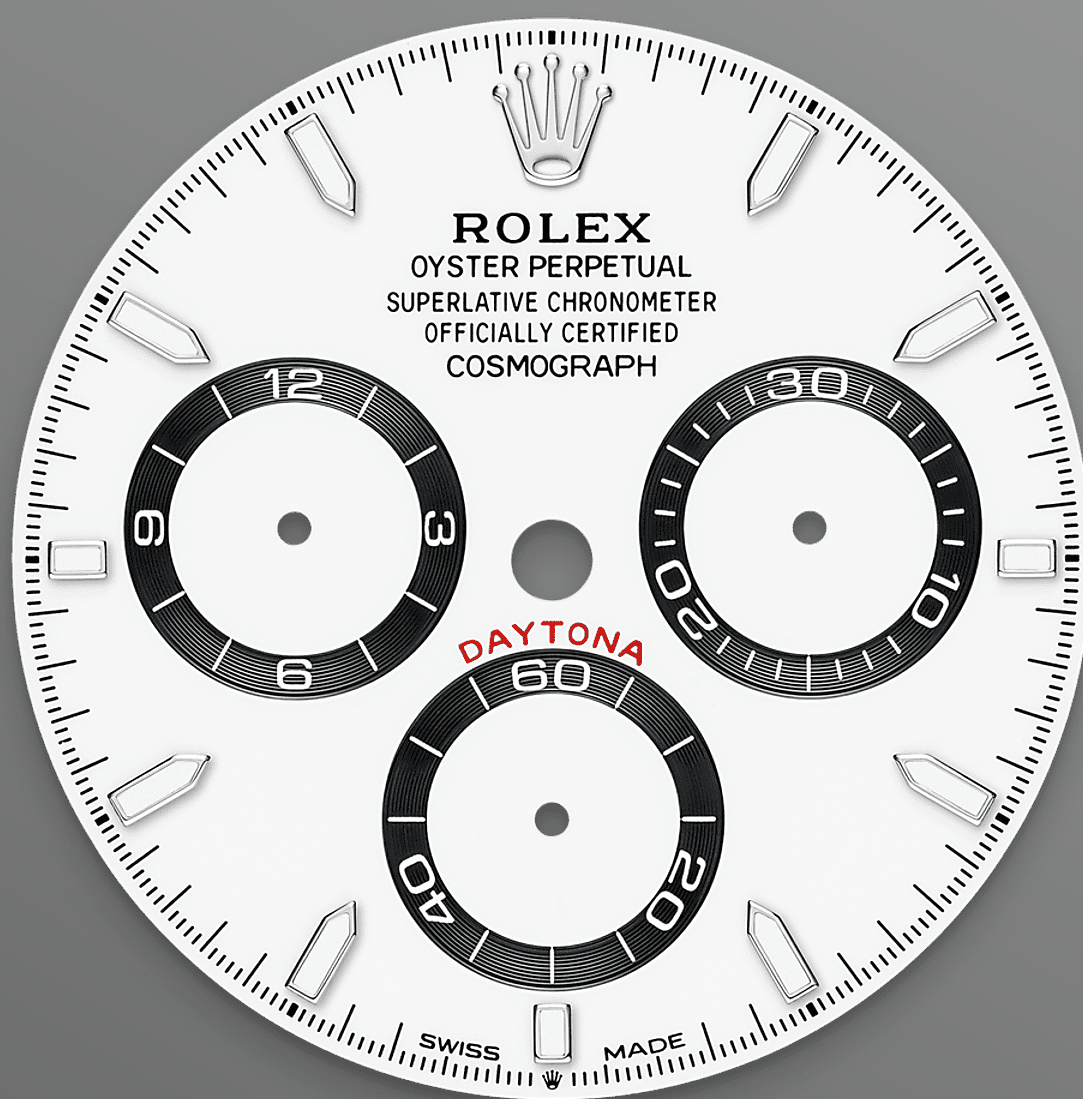
## Kronograf visokih performansi

Ključni dio identiteta ovog modela je prsten s utisnutom tahimetrijskom ljestvicom za mjerenje prosječnih brzina do 400 milja ili kilometara na sat. Ovaj crni prsten spoj je visoke tehnologije i elegantne estetike i podsjeća na model iz 1956., koji je imao umetak za prsten od crnog pleksiglasa.

Jednodijelni prsten Cerachrom od visokokvalitetne keramike nudi brojne prednosti: otporan je na







BIJELI BROJČANIK

## S kronografskim brojačima

bijeli brojčanik ovog modela s kružnim podbrojčanicima ima satne oznake s aplikacijama od 18-karatnog zlata i kazaljke od Chromalighta, izuzetno čitljivog luminiscentnog materijala.

Vozači mogu bez greške precizno pratiti svoja prolazna vremena i taktiku.

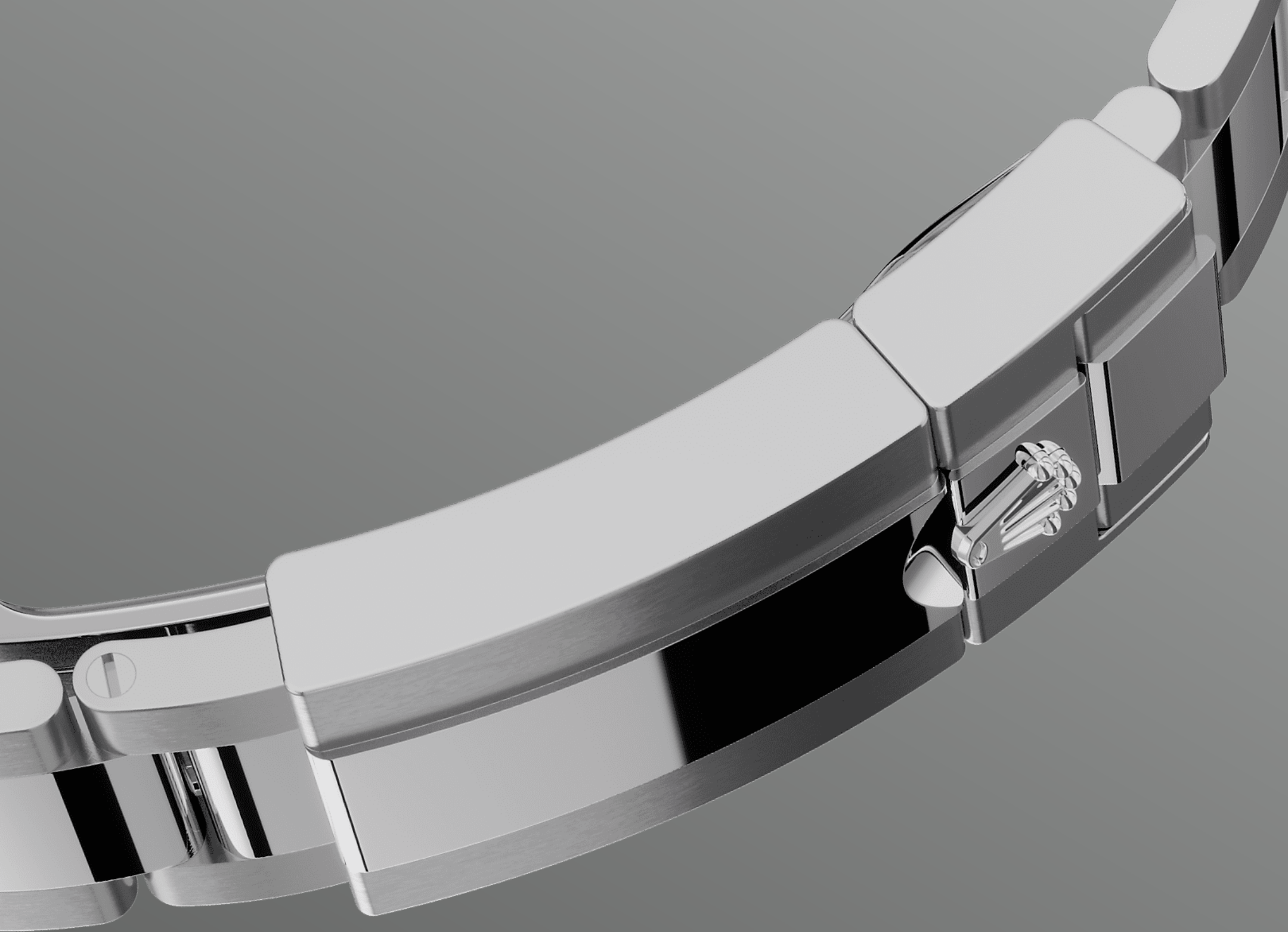


ČELIK OYSTERSTEEL

## Izuzetna otpornost na koroziju

Rolex koristi čelik Oystersteel za čelična kućišta svojih satova. Čelik Oystersteel je specijalno razvijen u Rolexu i pripada obitelji čelika 904L, legurama koje se ponajviše koriste u visokoj tehnologiji, te svemirskoj i kemijskoj industriji, gdje je maksimalna otpornost na koroziju ključna.

Čelik Oystersteel je iznimno otporan, ispoliran nudi izuzetan sjaj, a ljepota mu ne blijedi ni u najsirovijim okružjima.



NARUKVICA OYSTER

## Savršena alkemija oblika i funkcionalnosti

U dizajnu, razvoju i izradi Rolexovih narukvica i kopči, kao i najstrožim testiranjima koja moraju proći, koristi se napredna visoka tehnologija. Kao i kod svih komponenti sata, estetska kontrola ljudskim okom jamči besprijekornu ljepotu.

Oyster narukvica savršena je alkemija forme i funkcionalnosti. Predstavljena kasnih 1930-ih, ova izuzetno robusna i udobna metalna narukvica od







# Više tehnički detalji

## Cosmograph Daytona

Referenca 126500LN

### Kućište modela

---

#### Tip

Oyster, 40 mm, Oyster čelik

#### Promjer

40 mm

#### Materijal

Čelik Oystersteel

#### Okvir kućišta

Crni umetak Cerachrom u jednom komadu, u keramici, s utisnutom tahimetrijskom ljestvicom

#### Oyster arhitektura

Srednje kućište u jednom komadu, zadnje kućište sa pritegnutim poklopcem i navojna krunica

#### Krunica za navijanje

Pritegnuti poklopac, Triplock trostruki vodootporni sustav

#### Kristal

Safir otporan na ogrebotine

#### Vodootpornost

Vodootporan do 100 metara / 330 stopa

### Mehanizam

---

#### Tip

Perpetual, mehanički kronograf, samonavijajući

#### Kalibar

4131, izrada Rolex

#### Preciznost

-2/+2 sek/dan, nakon sklapanja

#### Oscilator

Paramagnetne plave Parachrom povratne opruge. Paraflex za ublažavanje udaraca visokih performansi

## Navijajući

Dvosmjerni, samonavijajući preko Perpetual rotora

## Rezerva snage

Okvirno 72 sata

## Narukvica

---

### Tip

Oyster, trodjelni čvrsti članci

### Materijal narukvice:

Čelik Oystersteel

### Kopča

Preklopna sigurnosna kopča  
Oysterlock s 5 mm nastavkom za  
produljenje Easylink

## Brojčanik

---

### Tip

Bijeli, čelični ringovi brojača

### Detalji

Veoma čitljiv Chromalight brojčanik  
s dugotrajnom plavom  
luminiscencijom

## Certifikacija

---

### Tip

Superlative Chronometer (COSC +  
Rolex certifikat nakon sklapanja)

# Istražite i otkrijte više na [Rolex.com](https://www.rolex.com)

**Sva prava na intelektualno vlasništvo,  
kao što su zaštitni znak, uslužni žig,  
trgovački naziv, dizajn i autorska prava,  
pridržana.**

Ništa što je sadržano na ovoj stranici ne  
smije se reproducirati bez pismenog  
odobrenja. Rolex zadržava pravo  
promjene modela na ovoj web-stranici u  
bilo kojem trenutku.

