



Cosmograph Daytona

Oyster, 40 mm, platina

**Oyster Perpetual
Cosmograph Daytona
od Platina s ledeno-
plavi brojčanikom i
ringovima brojača u
kontrastu. Opremljen
je Oyster narukvicom
i kestenjastosmeđi
umetak
Cerachrom prstenom s
tahimetrijskom
ljestvicom.**

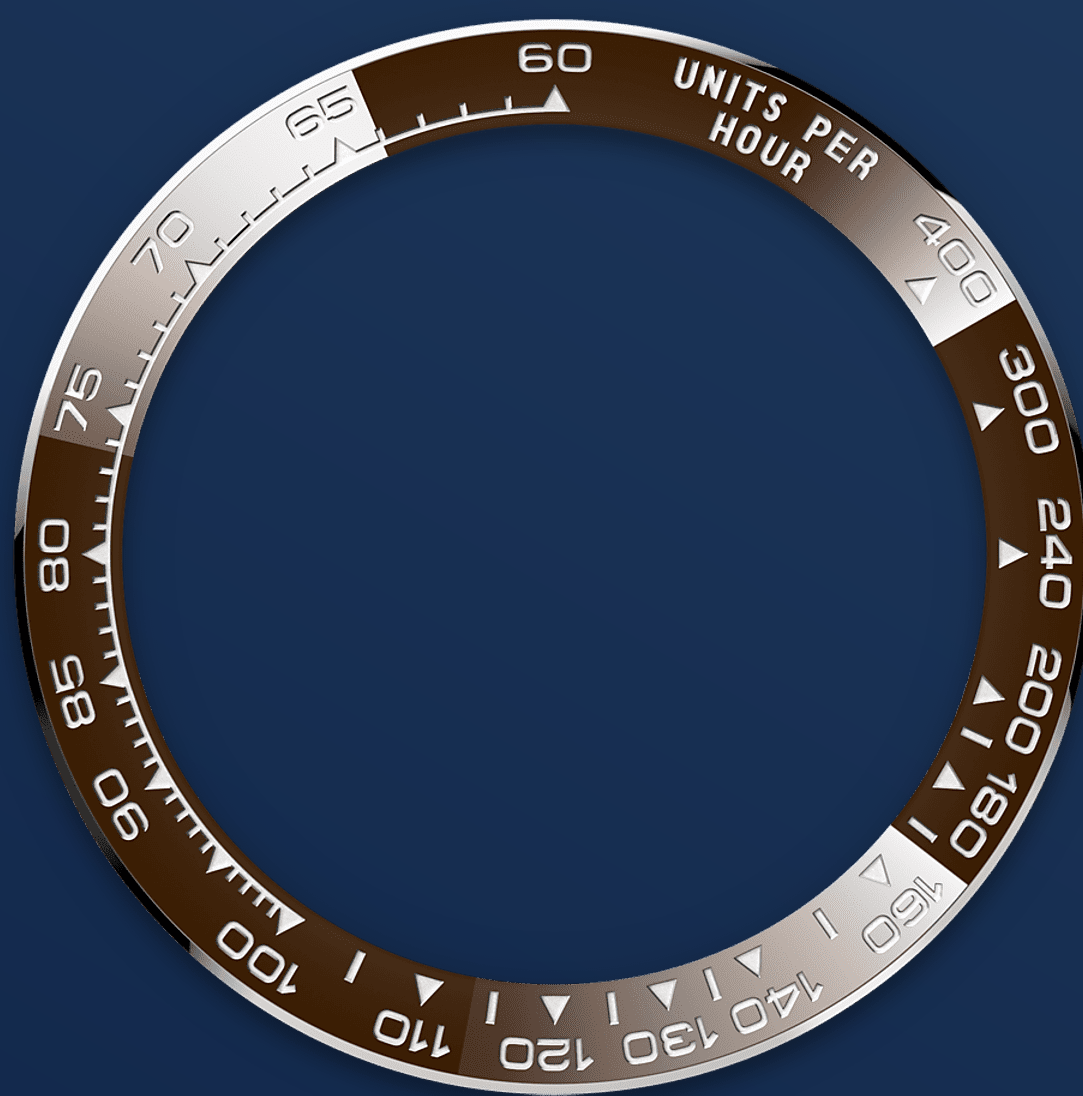


LEDENOPLAVI BROJČANIK

S kronografskim brojačima

Iedeno-plavi brojčanik ovog modela s lakiranim podbrojčanicima ima satne oznake s aplikacijama u zlatu i kazaljke s prikazom Chromalight, izuzetno čitljivim luminiscentnim materijalom.

Vozači mogu bez greške precizno pratiti svoja prolazna vremena i taktiku.



TAHIMETRIJSKA LJESTVICA

Kronograf visokih performansi

Ključni dio identiteta ovog modela je prsten s utisnutom tahimetrijskom ljestvicom za mjerenje prosječnih brzina do 400 milja ili kilometara na sat. Jednodijelni prsten Cerachrom od visokokvalitetne keramike nudi brojne prednosti: otporan je na koroziju, a gotovo je otporan na ogrebotine i UV-zrake.

Na ovom izuzetno postojanom prstenu nalazi se i iznimno čitka tahimetrijska ljestvica, zahvaljujući

tankom sloju platine na brojkama i gradacijom pomoću PDV (Physical Vapour Deposition) procesa. Prsten Cerachrom napravljen je u jednom komadu, te kristal drži čvrsto na jednom mjestu u sredini kućišta, osiguravajući tako vodootpornost.



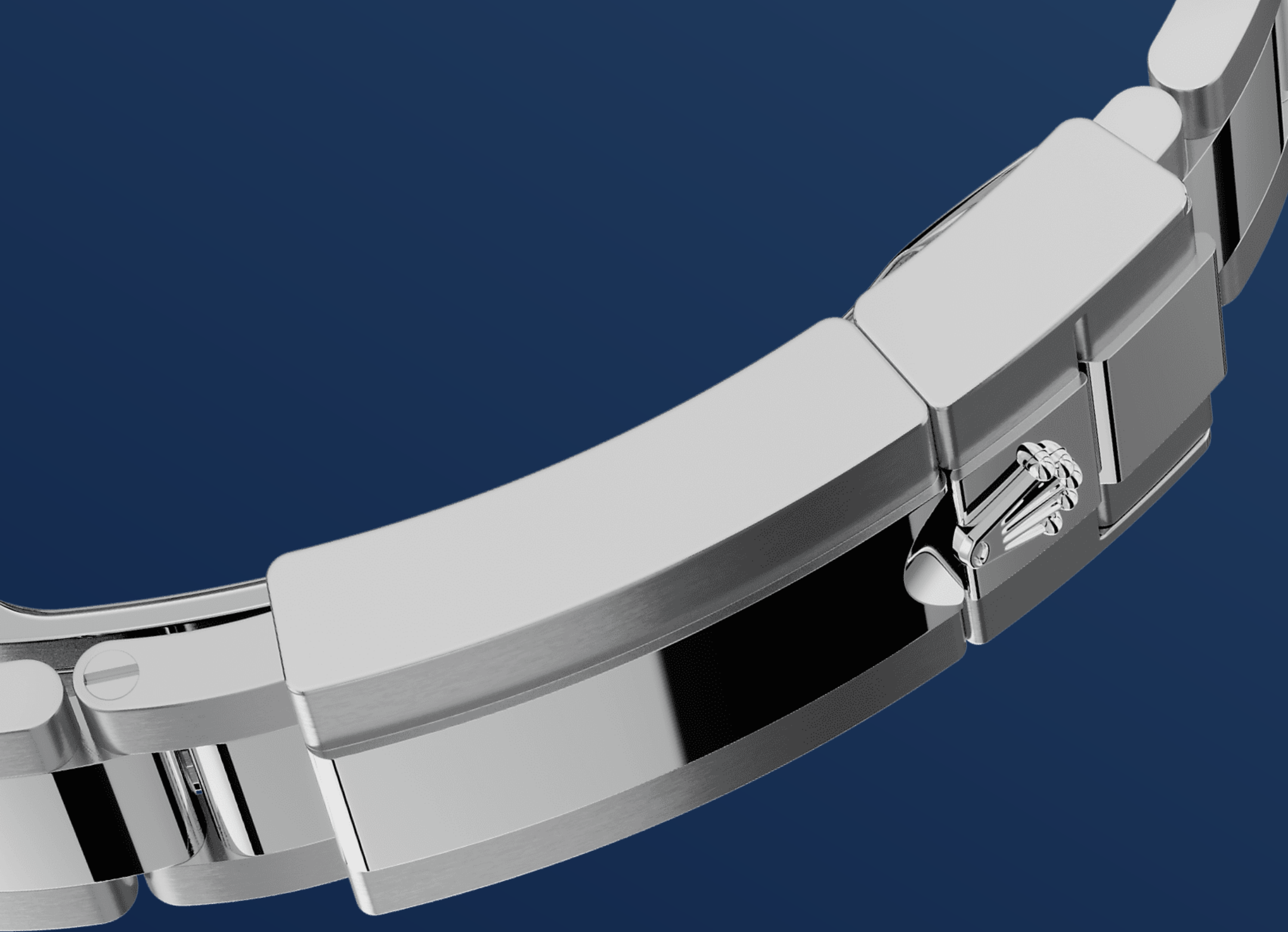
PLATINA

Najplemenitiji od svih metala

Rijetka i dragocjena platina očarava svojom srebrnastom bjelinom i živopisnim sjajem. Jedan je od najgušćih i najtežih metala na svijetu, a odlikuju je jedinstvena kemijska i fizička svojstva, kao što je izuzetna otpornost na koroziju.

Paradoksalno, usto je i mekana, elastična i lako se oblikuje, zbog čega su obrada i poliranje iznimno teški i iziskuju visoku razinu stručnosti. Rolex uvijek koristi platinu 950, leguru koja sadrži

950‰ (promila) platine, a pomno je obrađuju
Rolexovi vrhunski metalci. Najplemenitiji metal za
najbolje satove.



NARUKVICA OYSTER

Savršena alkemija oblika i funkcionalnosti

U dizajnu, razvoju i izradi Rolexovih narukvica i kopči, kao i najstrožim testiranjima koja moraju proći, koristi se napredna visoka tehnologija. Kao i kod svih komponenti sata, estetska kontrola ljudskim okom jamči besprijekornu ljepotu.

Oyster narukvica savršena je alkemija forme i funkcionalnosti. Predstavljena kasnih 1930-ih, ova izuzetno robusna i udobna metalna narukvica od

širokih, trodijelnih članaka i dalje je najuniverzalnija narukvica u Oyster kolekciji.

Više tehnički detalji

Cosmograph Daytona

Referenca 126506

Kućište modela

Tip

Oyster, 40 mm, platina

Promjer

40 mm

Materijal

platina

Okvir kućišta

Kestenjastosmeđi umetak
Cerachrom u jednom komadu u
keramici s utisnutim brojkama i
gradacijom

Oyster arhitektura

Srednje kućište u jednom komadu,
zadnje kućište sa pritegnutim
poklopcem i navojna krunica

Krunica za navijanje

Pritegnuti poklopac, Triplock
trostruki vodootporni sustav

Kristal

Safir otporan na ogrebotine

Vodootpornost

Vodootporan do 100 metara / 330
stopa

Mehanizam

Tip

Perpetual, mehanički kronograf,
samonavijajući

Kalibar

4131, izrada Rolex

Preciznost

-2/+2 sek/dan, nakon sklapanja

Oscilator

Paramagnetne plave Parachrom
povratne opruge. Paraflex za
ublažavanje udaraca visokih
performansi

Navijajući

Dvosmjerni, samonavijajući preko Perpetual rotora

Rezerva snage

Okvirno 72 sata

Narukvica

Tip

Oyster, trodjelni čvrsti članci

Materijal narukvice:

Platina

Kopča

Preklopna sigurnosna kopča
Oysterlock s 5 mm nastavkom za
produljenje Easylink

Brojčanik

Tip

Ledeno-plavi, kestenjastosmeđi
ringovi brojača

Detalji

Veoma čitljiv Chromalight brojčanik
s dugotrajnom plavom
luminiscencijom

Certifikacija

Tip

Superlative Chronometer (COSC +
Rolex certifikat nakon sklapanja)

Istražite i otkrijte više na [Rolex.com](https://www.rolex.com)

**Sva prava na intelektualno vlasništvo,
kao što su zaštitni znak, uslužni žig,
trgovački naziv, dizajn i autorska prava,
pridržana.**

Ništa što je sadržano na ovoj stranici ne
smije se reproducirati bez pismenog
odobrenja. Rolex zadržava pravo
promjene modela na ovoj web-stranici u
bilo kojem trenutku.

