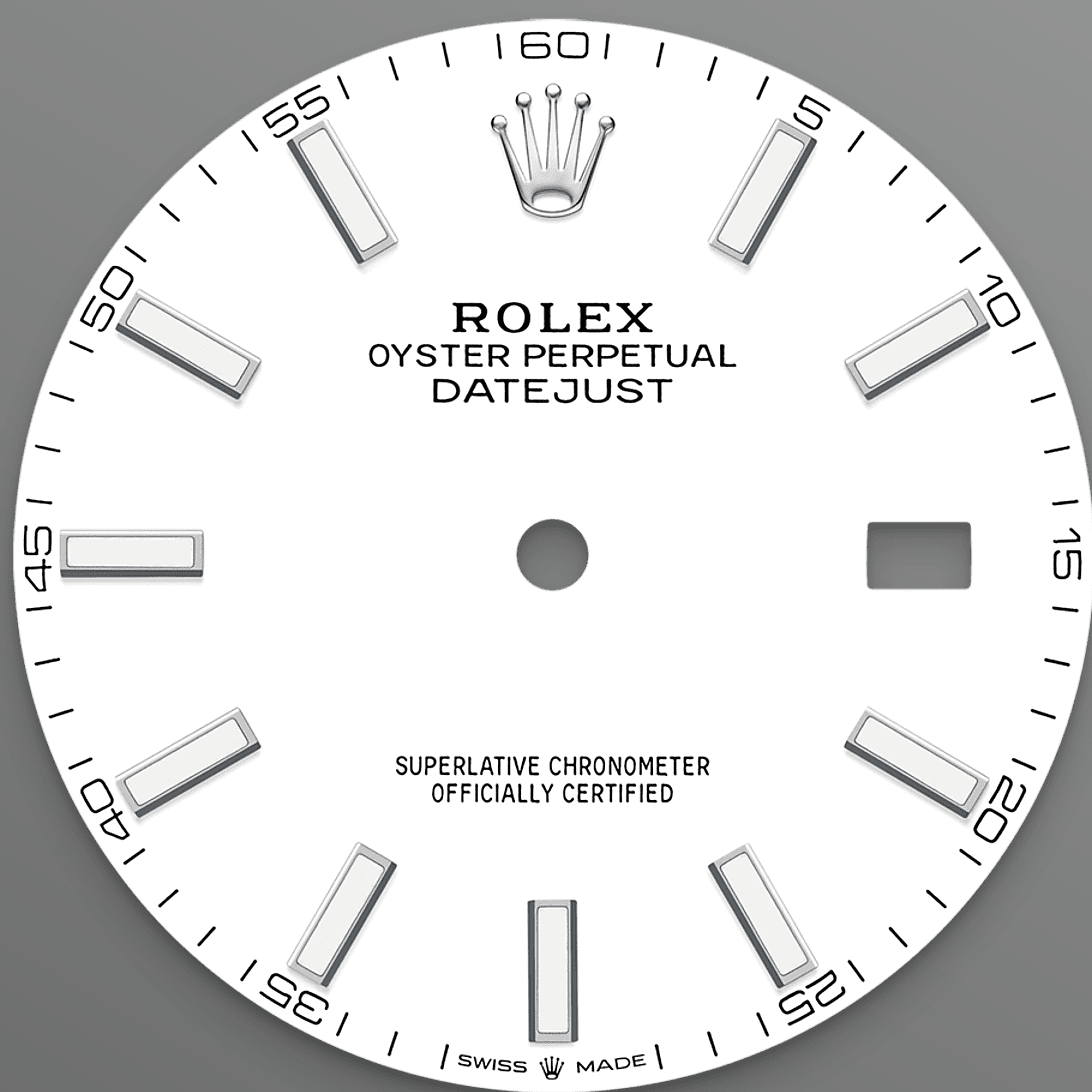


# Datejust 41

Oyster, 40 mm, čelik Oystersteel

**Ovaj Oyster Perpetual  
Datejust 41 od Čelik  
Oystersteel ima bijeli  
brojčanik i Oyster  
narukvicu.**



BIJELI BROJČANIK

## Beskrajna sloboda

Lak sjedinjuje gotovo bezgraničnu slobodu boja s intenzitetom i glatkom završnom obradom.

Tehnika lakiranja sadrži se od sukcesivnog nanošenja šest tankih slojeva laka na mjedenu baznu pločicu.

Zatim se nanosi i bezbojni lak, koji boji ili nijansi daje svu njezinu dubinu i sjaj. Nakon što se bezbojni lak osuši, površina brojčanika polira se kako bi se istaknula boja, nakon čega je brojčanik spreman za utiskivanje i ugradnju dekorativnih aplikacija.

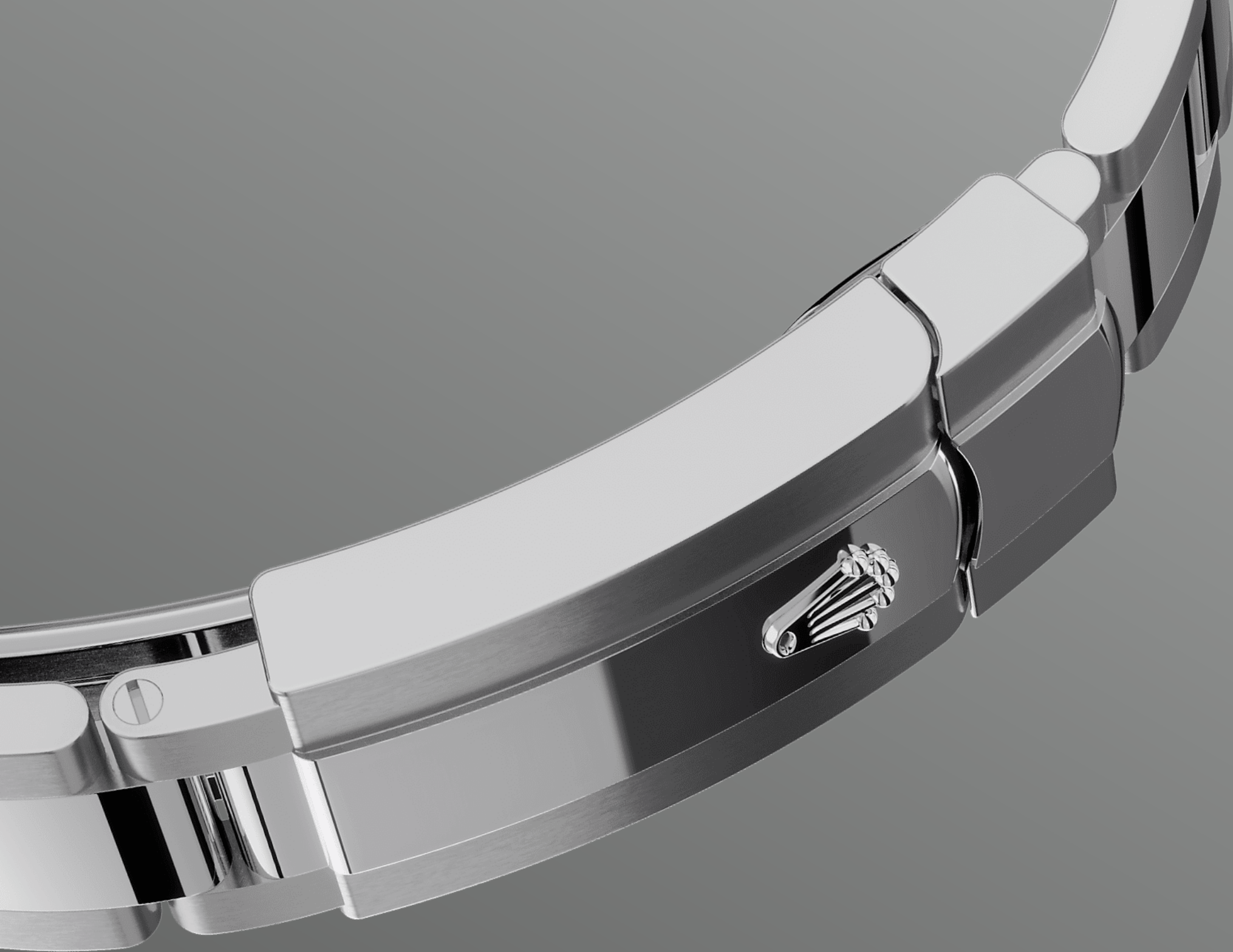


ČELIK OYSTERSTEEL

## Izuzetna otpornost na koroziju

Rolex koristi čelik Oystersteel za čelična kućišta svojih satova. Čelik Oystersteel je specijalno razvijen u Rolexu i pripada obitelji čelika 904L, legurama koje se ponajviše koriste u visokoj tehnologiji, te svemirskoj i kemijskoj industriji, gdje je maksimalna otpornost na koroziju ključna.

Čelik Oystersteel je iznimno otporan, ispoliran nudi izuzetan sjaj, a ljepota mu ne blijedi ni u najsirovijim okruženjima.



NARUKVICA OYSTER

## Savršena alkemija oblika i funkcionalnosti

Oyster narukvica savršena je alkemija forme i funkcionalnosti, estetike i tehnologije, dizajnirana da bude i robusna i udobna.

Opremljena je kopčom Oysterclasp i produžnom karikom Easylink, također ekskluzivnom Rolexovom komponentom. Ovaj ingeniozni sustav nositelju sata omogućuje produljenje dužine narukvice za oko 5 mm, za dodatni komfor u bilo kojim okolnostima.



LEĆA CYCLOPS

## Leća za uvećavanje

Leća Cyclops jedna je od najuočljivijih i najprepoznatljivijih Rolexovih značajki.

Nazvana je po jednookom divu iz grčke mitologije i služi za uvećavanje karakterističnog prikaza datuma radi lakšeg čitanja. Kao i svaka komponenta Rolexovih satova, i za Cyclops ima svoju povijest inovacije, istraživanja i razvoja u sklopu neprekidne potrage za savršenstvom.

# Više tehnički detalji

## Datejust

Referenca 126300

### Kućište modela

---

#### Tip

Oyster, 40 mm, čelik Oystersteel

#### Promjer

41 mm

#### Materijal

Čelik Oystersteel

#### Okvir kućišta

Glatki

#### Oyster arhitektura

Srednje kućište u jednom komadu, zadnje kućište sa pritegnutim poklopcem i navojna krunica

#### Krunica za navijanje

Pritegnuti poklopac, Twinlock dvostruki vodootporni sustav

#### Kristal

Safir otporan na ogrebotine, leća Cyclops preko datuma

#### Vodootpornost

Vodootporan do 100 metara / 330 stopa

### Mehanizam

---

#### Tip

Perpetual, mehanički, samonavijajući

#### Kalibar

3235, izrada Rolex

#### Preciznost

-2/+2 sek/dan, nakon sklapanja

### **Oscilator**

Paramagnetne plave Parachrom povratne opruge. Paraflex za ublažavanje udaraca visokih performansi

### **Navijajući**

Dvosmjerni, samonavijajući preko Perpetual rotora

### **Rezerva snage**

Okvirno 70 sati

### **Funkcije**

Centralni sat, kazaljke za minute i sekunde. Tekući datum s brzim podešavanjem. Zaustavljanje sekundi za precizno podešavanje vremena

## **Narukvica**

---

### **Tip**

Oyster, trodjelni čvrsti članci

### **Materijal narukvice:**

Čelik Oystersteel

### **Kopča**

Preklopna sigurnosna kopča Oysterclasp s 5 mm člankom za produljenje Easylink

## **Brojčanik**

---

### **Tip**

Bijeli

### **Detalji**

Veoma čitljiv Chromalight brojčanik s dugotrajnom plavom luminiscencijom

## **Certifikacija**

---

### **Tip**

Superlative Chronometer (COSC + Rolex certifikat nakon sklapanja)



# Istražite i otkrijte više na [Rolex.com](https://www.rolex.com)

**Sva prava na intelektualno vlasništvo,  
kao što su zaštitni znak, uslužni žig,  
trgovački naziv, dizajn i autorska prava,  
pridržana.**

Ništa što je sadržano na ovoj stranici ne  
smije se reproducirati bez pismenog  
odobrenja. Rolex zadržava pravo  
promjene modela na ovoj web-stranici u  
bilo kojem trenutku.

