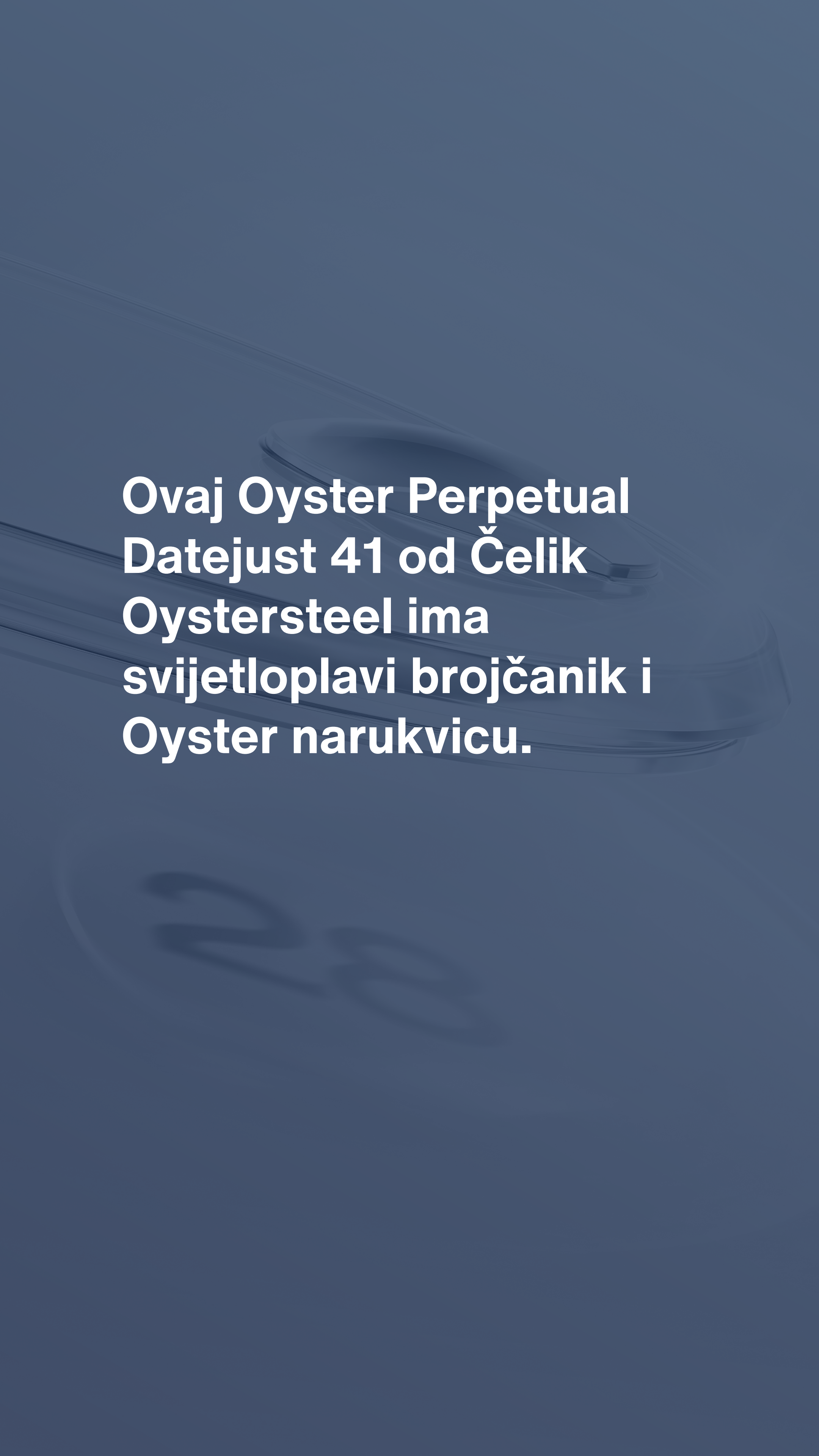


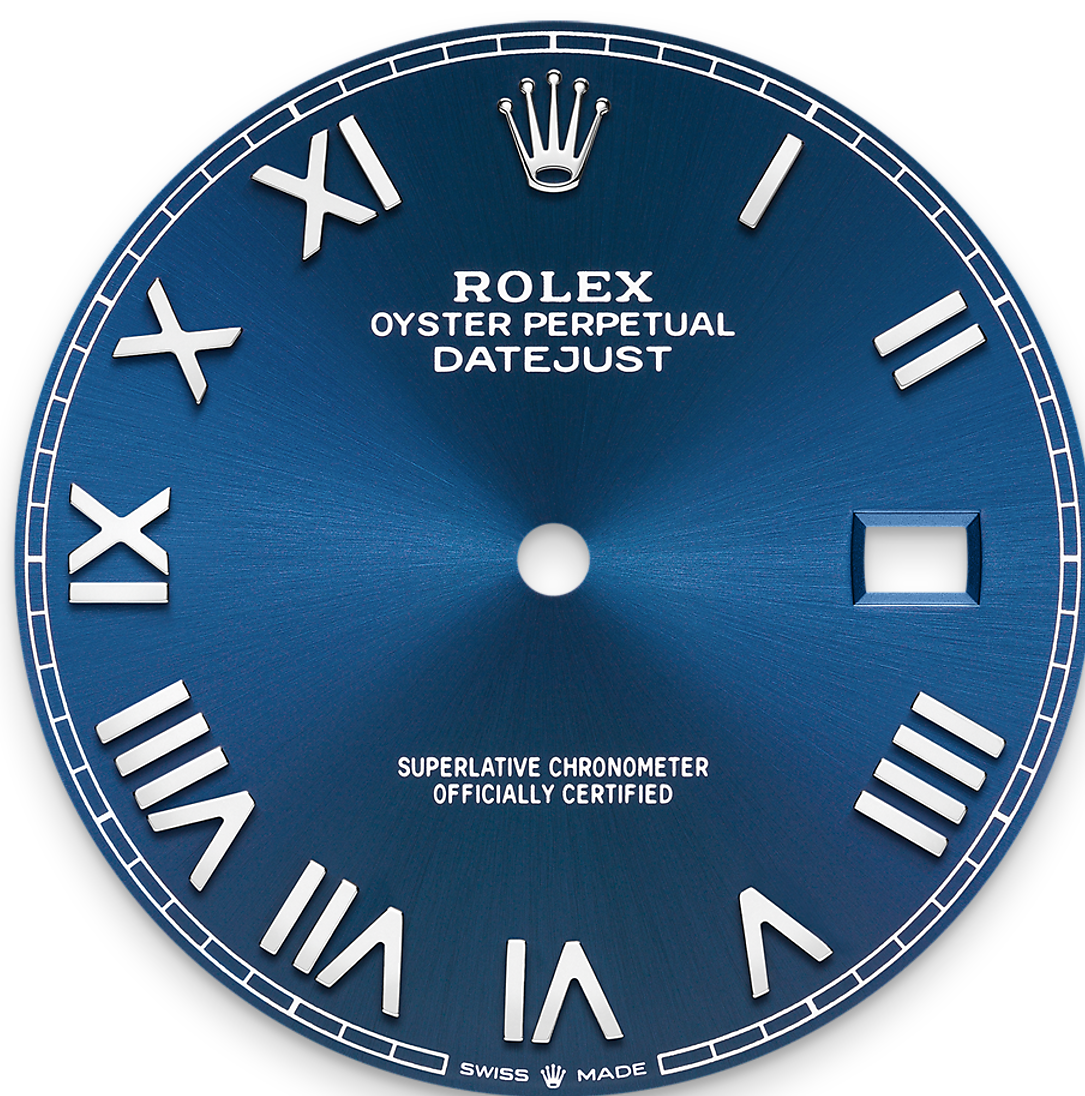


# Datejust 41

Oyster, 40 mm, čelik Oystersteel



**Ovaj Oyster Perpetual  
Datejust 41 od Čelik  
Oystersteel ima  
svijetloplavi brojčanik i  
Oyster narukvicu.**



SVIJETLOPLAVI BROJČANIK

## Urarska tehnika

Efekt sunčevih zraka stvara delikatan odsjaj na mnogim brojčanicima kolekcije Oyster Perpetual. Postiže se majstorskim tehnikama četkanja kojima se stvaraju sitne brazde koje se šire iz središta brojčanika.

Svjetlost se konzistentno raspršuje duž svake brazde, čime se postiže karakteristični, elegantni odsjaj koji se pomiče ovisno o položaju zapešća. Po dovršetku procesa stvaranja efekta sunčevih zraka, na brojčanik se nanosi boja pomoću tehnike

prevlačenja u parnoj fazi ili elektroplatinga. Tanki sloj finog laka brojčaniku daje konačni izgled.

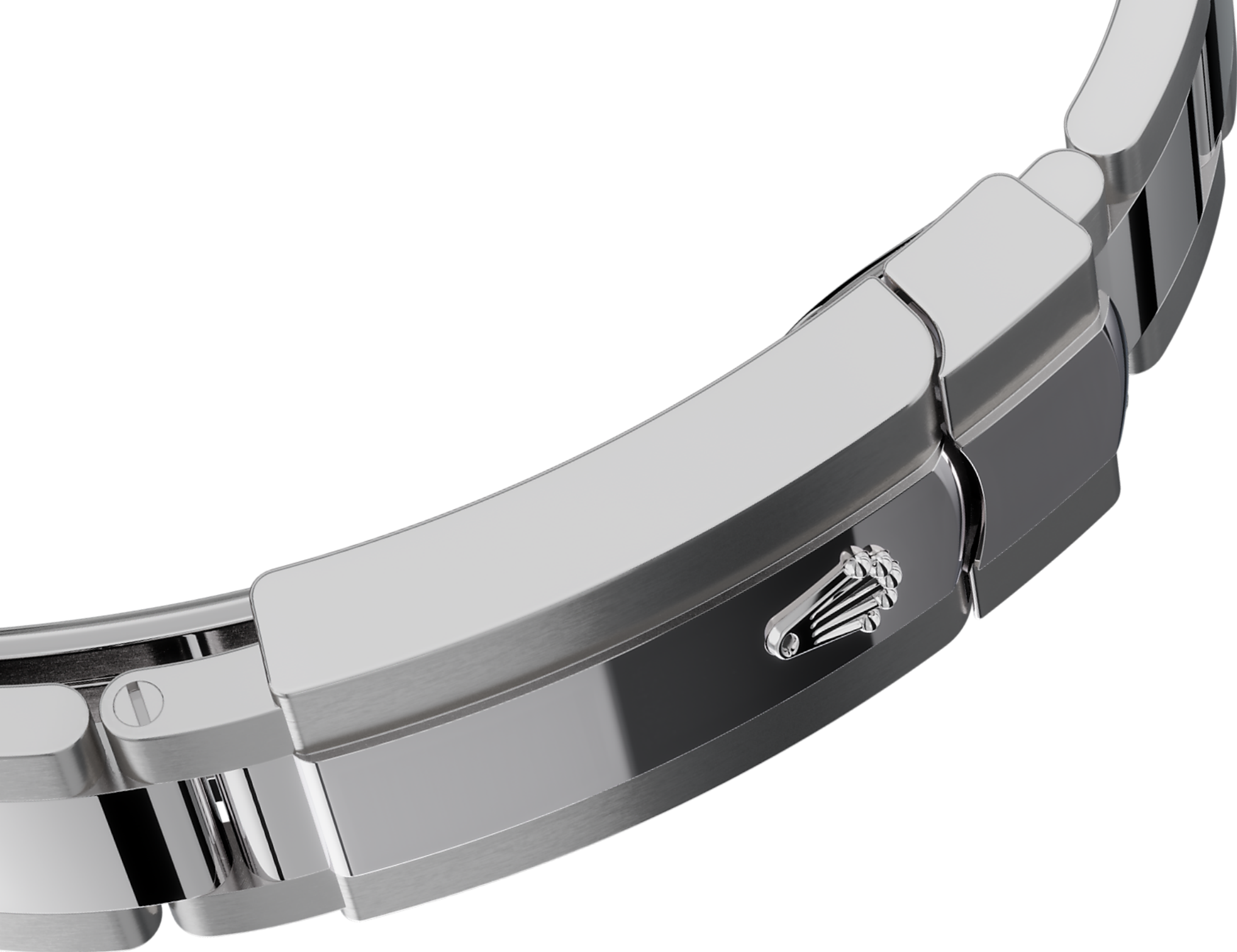


ČELIK OYSTERSTEEL

## Izuzetna otpornost na koroziju

Rolex koristi čelik Oystersteel za čelična kućišta svojih satova. Čelik Oystersteel je specijalno razvijen u Rolexu i pripada obitelji čelika 904L, legurama koje se ponajviše koriste u visokoj tehnologiji, te svemirskoj i kemijskoj industriji, gdje je maksimalna otpornost na koroziju ključna.

Čelik Oystersteel je iznimno otporan, ispoliran nudi izuzetan sjaj, a ljepota mu ne blijedi ni u najsirovijim okruženjima.



NARUKVICA OYSTER

## **Savršena alkemija oblika i funkcionalnosti**

Oyster narukvica savršena je alkemija forme i funkcionalnosti, estetike i tehnologije, dizajnirana da bude i robusna i udobna.

Opremljena je kopčom Oysterclasp i produžnom karikom Easylink, također ekskluzivnom Rolexovom komponentom. Ovaj ingeniozni sustav nositelju sata omogućuje produljenje dužine narukvice za oko 5 mm, za dodatni komfor u bilo kojim okolnostima.



LEĆA CYCLOPS

## Leća za uvećavanje

Leća Cyclops jedna je od najuočljivijih i najprepoznatljivijih Rolexovih značajki.

Nazvana je po jednookom divu iz grčke mitologije i služi za uvećavanje karakterističnog prikaza datuma radi lakšeg čitanja. Kao i svaka komponenta Rolexovih satova, i za Cyclops ima svoju povijest inovacije, istraživanja i razvoja u sklopu neprekidne potrage za savršenstvom.

# Više tehnički detalji

## Datejust

Referenca 126300

### Kućište modela

---

#### Tip

Oyster, 40 mm, čelik Oystersteel

#### Promjer

41 mm

#### Materijal

Čelik Oystersteel

#### Prsten kućišta

Glatki

#### Oyster arhitektura

Srednje kućište u jednom komadu, zadnje kućište sa pritegnutim poklopcem i navojna krunica

#### Krunica za navijanje

Pritegnuti poklopac, Twinlock dvostruki vodootporni sustav

#### Kristal

Safir otporan na ogrebotine, leća Cyclops preko datuma

#### Vodootpornost

Vodootporan do 100 metara / 330 stopa

### Mehanizam

---

#### Tip

Perpetual, mehanički, samonavijajući

#### Kalibar

3235, izrada Rolex

#### Preciznost

-2/+2 sek/dan, nakon sklapanja

### **Oscilator**

Paramagnetne plave Parachrom povratne opruge. Paraflex za ublažavanje udaraca visokih performansi

### **Navijanje**

Dvosmjerni, samonavijajući preko Perpetual rotora

### **Rezerva snage**

Okvirno 70 sati

### **Funkcije**

Centralni sat, kazaljke za minute i sekunde. Tekući datum s brzim podešavanjem. Zaustavljanje sekundi za precizno podešavanje vremena

## **Narukvica**

---

### **Tip**

Oyster, trodjelni čvrsti članci

### **Materijal narukvice:**

Čelik Oystersteel

### **Kopča**

Preklopna sigurnosna kopča Oysterclasp s 5 mm člankom za produljenje Easylink

## **Brojčanik**

---

### **Tip**

Svijetloplavi

## **Certifikacija**

---

### **Tip**

Superlative Chronometer (službeni kronometarski certifikat + Rolex certifikat nakon sklapanja)

# Istražite i otkrijte više na [Rolex.com](https://www.rolex.com)

**Sva prava na intelektualno vlasništvo,  
kao što su zaštitni znak, uslužni žig,  
trgovački naziv, dizajn i autorska prava,  
pridržana.**

Ništa što je sadržano na ovoj stranici ne  
smije se reproducirati bez pismenog  
odobrenja. Rolex zadržava pravo  
promjene modela na ovoj web-stranici u  
bilo kojem trenutku.

