



Datejust 31

Oyster, 34 mm, čelik Oystersteel i bijelo zlato

**Ovaj Oyster Perpetual
Datejust 31 od Oyster
čelik i bijelo zlato ima
menta-zeleni brojčanik i
Jubilee narukvicu.**



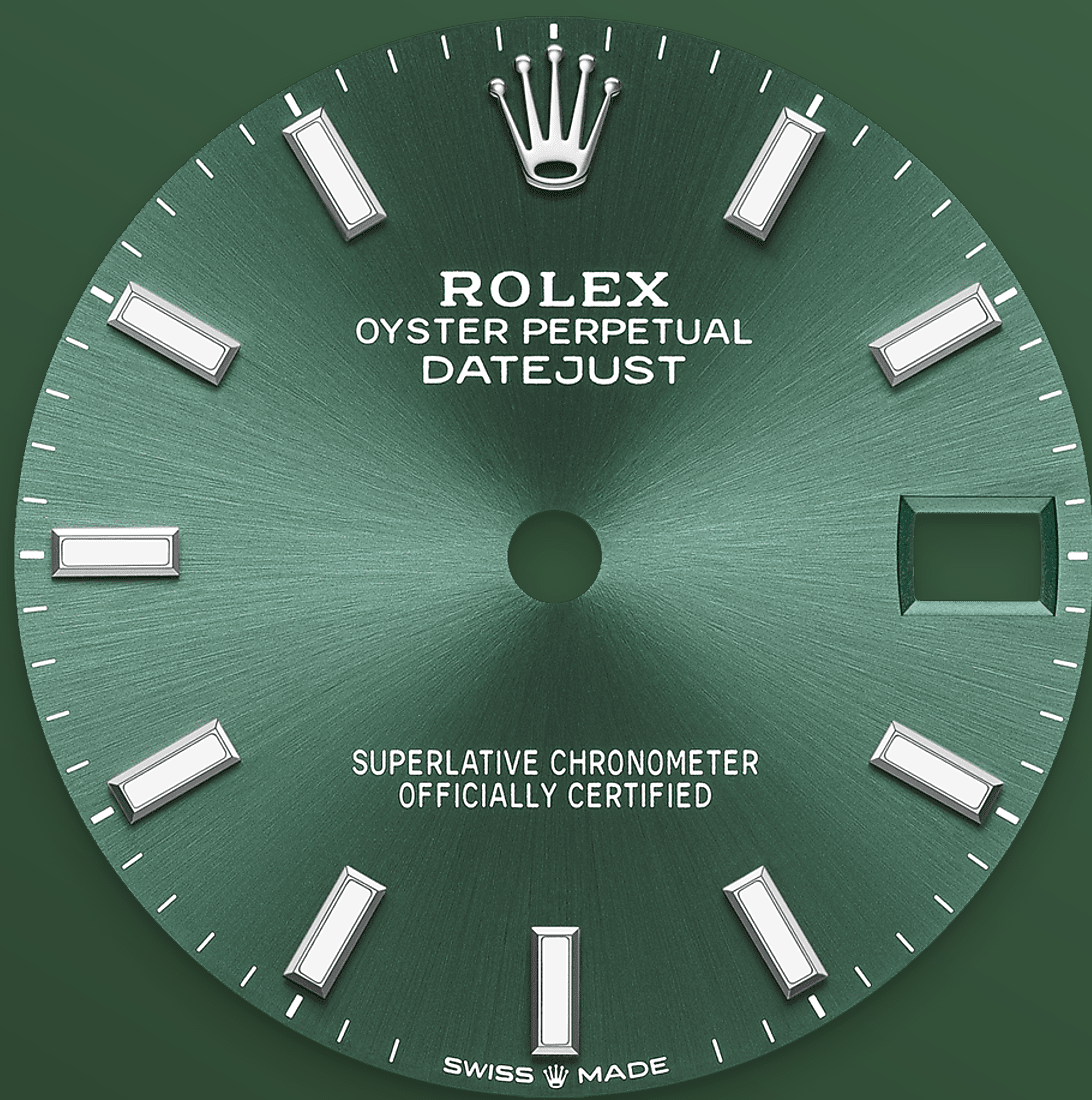
REBRASTI PRSTEN KUĆIŠTA

Rolexov zaštitni znak

Rolexov rebrasti prsten odražava distinkciju. Žljebovi na Oysterovom prstenu izvorno su imali funkcionalnu svrhu: služili su za navijanje prstena na kućište kako bi se osigurala vodootpornost sata.

Bili su, stoga, identični žljebovima na stražnjoj strani, koja se pomoću posebnih Rolexovih alata također navijala na kućište radi vodootpornosti. S vremenom su žljebovi postali estetski element, Rolexova istinska prepoznatljiva značajka. Danas

je rebrasti prsten prepoznatljivo obilježje, ovaj
Datejust 31 krasi zlatni.



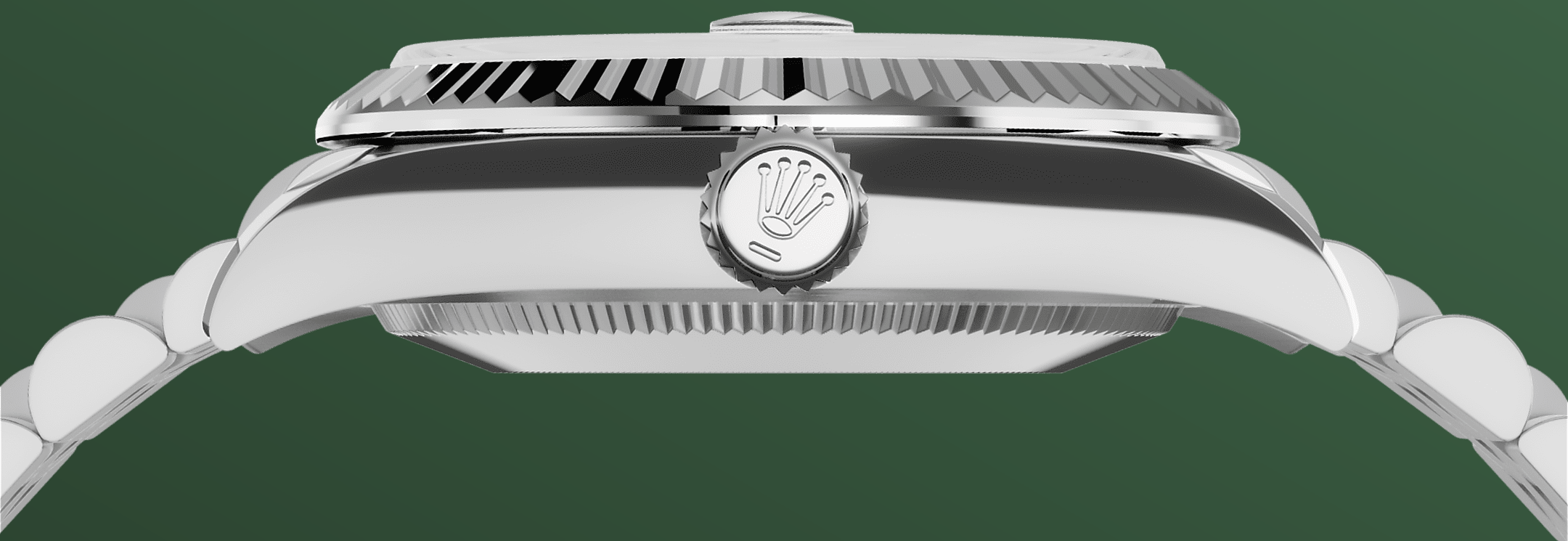
MENTA-ZELENI BROJČANIK

Urarska tehnika

Efekt sunčevih zraka stvara delikatan odsjaj na mnogim brojčanicima kolekcije Oyster Perpetual. Postiže se majstorskim tehnikama četkanja kojima se stvaraju sitne brazde koje se šire iz središta brojčanika.

Svjetlost se konzistentno raspršuje duž svake brazde, čime se postiže karakteristični, elegantni odsjaj koji se pomiče ovisno o položaju zapešća. Po dovršetku procesa stvaranja efekta sunčevih zraka, na brojčanik se nanosi boja pomoću tehnike

prevlačenja u parnoj fazi ili elektroplatinga. Tanki sloj finog laka brojčaniku daje konačni izgled.

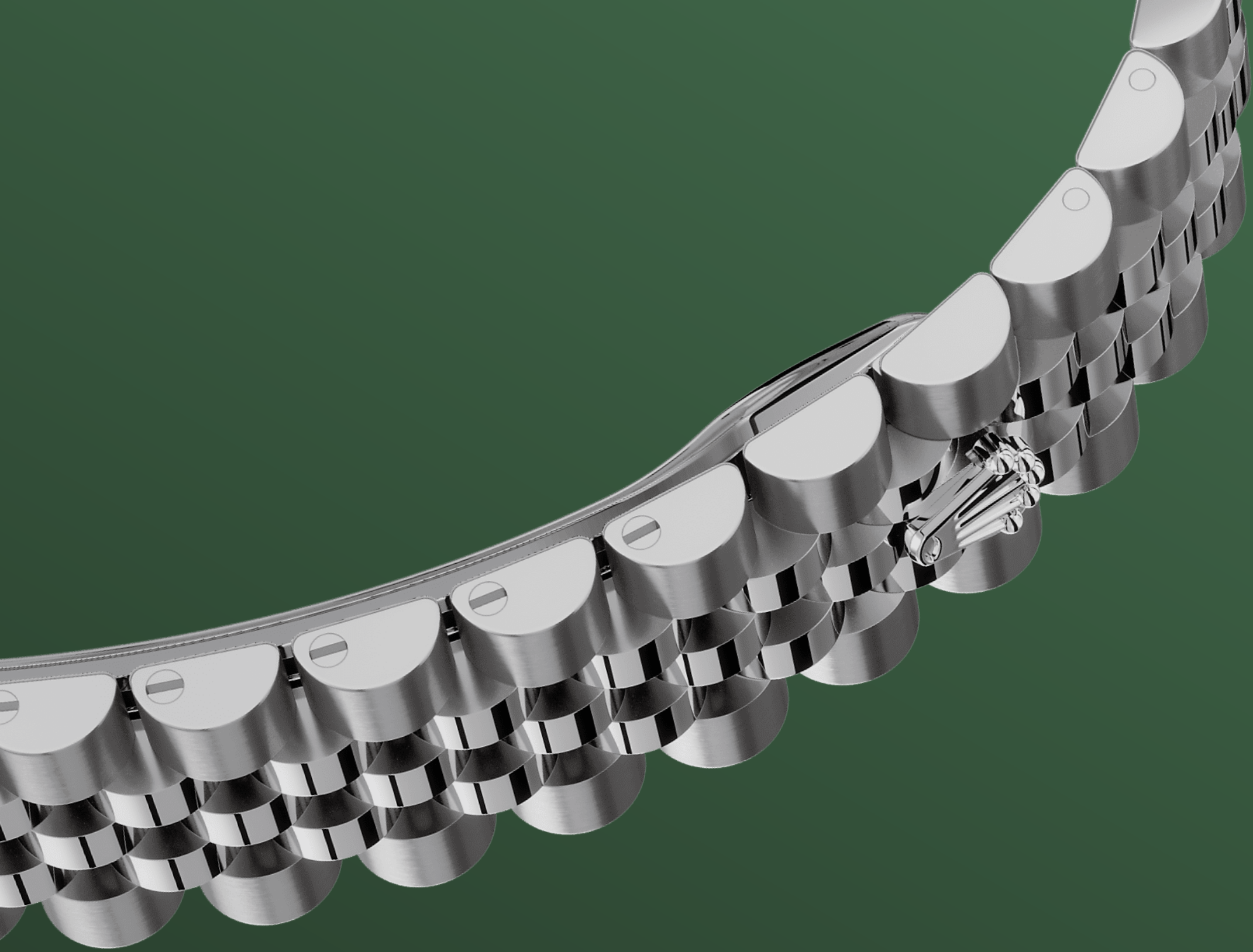


BIJELI ROLESOR

Spoj dvaju metala

Zlato je cijenjeno zbog svog sjaja i plemenitosti. Čelik pospješuje čvrstoću i pouzdanost. Zajedno u harmoniji kombiniraju najbolje od svojih osobina.

Rolesor, Rolexov istinski zaštitni znak, modele krasi još od ranih 1930-ih, a ime je zaštićeno 1933. Jedan je to od glavnih stupova kolekcije Oyster.



NARUKVICA JUBILEE

Elegancija i udobnost

U dizajnu, razvoju i izradi Rolexovih narukvica i kopči, kao i najstrožim testiranjima koja moraju proći, koristi se napredna visoka tehnologija.

Kao i kod svih komponenti sata, estetska kontrola ljudskim okom jamči besprijekornu ljepotu. Jubilee, mekana i udobna metalna narukvica od pet karika, dizajnirana je i izrađena specijalno za predstavljanje modela Oyster Perpetual Datejust 1945.

Više tehnički detalji

Datejust

Referenca 278274

Kućište modela

Tip

Oyster, 34 mm, čelik Oystersteel i bijelo zlato

Promjer

31 mm

Materijal

Bijeli Rolesor

Okvir kućišta

Rebrasti

Oyster arhitektura

Srednje kućište u jednom komadu, zadnje kućište sa pritegnutim poklopcem i navojna krunica

Krunica za navijanje

Pritegnuti poklopac, Twinlock dvostruki vodootporni sustav

Kristal

Safir otporan na ogrebotine, leća Cyclops preko datuma

Vodootpornost

Vodootporan do 100 metara / 330 stopa

Mehanizam

Tip

Perpetual, mehanički, samonavijajući

Kalibar

2236, izrada Rolex

Preciznost

-2/+2 sek/dan, nakon sklapanja

Oscilator

Syloxi oivratna opruga u silikonu s patentiranom geometrijom. Paraflex za ublažavanje udaraca visokih performansi

Navijajući

Dvosmjerni, samonavijajući preko Perpetual rotora

Rezerva snage

Okvirno 55 sati

Funkcije

Centralni sat, kazaljke za minute i sekunde. Tekući datum s brzim podešavanjem. Zaustavljanje sekundi za precizno podešavanje vremena

Narukvica

Tip

Jubilee, petodjelni članci

Materijal narukvice:

Čelik Oystersteel

Kopča

Skrivena preklopna kopča
Crownclasp

Brojčanik

Tip

Menta-zeleni

Detalji

Veoma čitljiv Chromalight brojčanik s dugotrajnom plavom luminiscencijom

Certifikacija

Tip

Superlative Chronometer (COSC + Rolex certifikat nakon sklapanja)

Istražite i otkrijte više na [Rolex.com](https://www.rolex.com)

**Sva prava na intelektualno vlasništvo,
kao što su zaštitni znak, uslužni žig,
trgovački naziv, dizajn i autorska prava,
pridržana.**

Ništa što je sadržano na ovoj stranici ne
smije se reproducirati bez pismenog
odobrenja. Rolex zadržava pravo
promjene modela na ovoj web-stranici u
bilo kojem trenutku.

