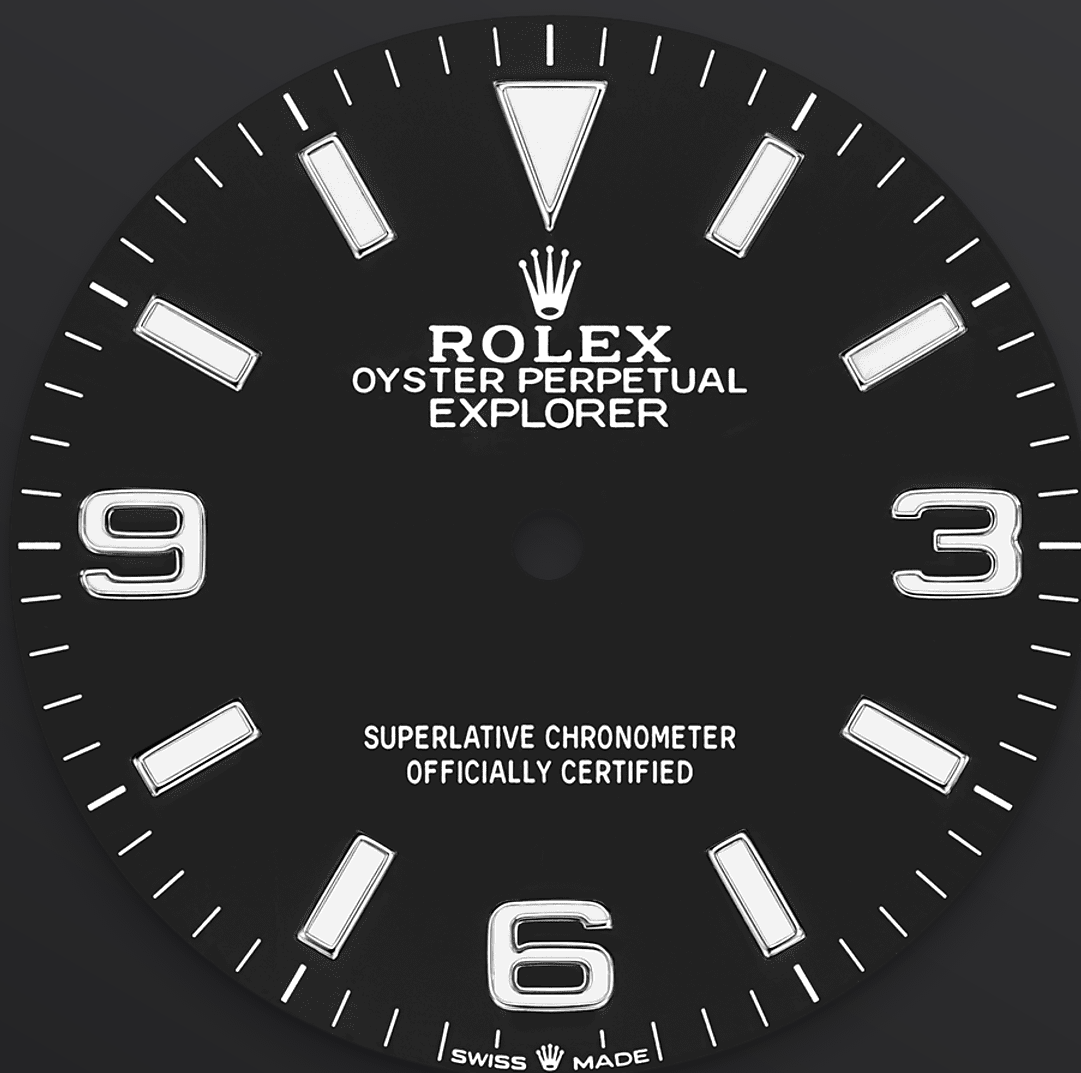




# Explorer 36

Oyster, 36 mm, Oyster čelik

**Oyster Perpetual  
Explorer 36 od Čelik  
Oystersteel ima  
prepoznatljiv crni  
brojčanik s  
karakterističnim  
brojkama 3, 6 i 9, te  
prikaz Chromalight.**



CRNI BROJČANIK

## Optimalna čitljivost u svakoj situaciji

Brojčanik je prepoznatljivo lice Rolexova sata, najzaslužniji za njegov identitet i čitkost.

Karakteristične oznake brojeva 3, 6 i 9 na modelu Explorer ispunjene su luminiscentnim materijalom koji emitira dugotrajni plavičasti odsjaj, baš kao na oznakama sati i kazaljka.

Kao i kod svih Rolexovih modela, brojčanik modela Explorer 36 dizajniran je i izrađen u vlastitom

pogonu, uglavnom ručno, kako bi se osiguralo savršenstvo.



GLATKI PRSTEN

## Etablirana ikona

Oyster Perpetual Explorer 36 udahnuo je svjež duh mirnim, čistim linijama koje su mu odavno priskrbile status ikone.

Glatki prsten od čelika Oystersteel robustan je, a opet elegantan, u savršenom skladu s Explorerovim legendarnim naslijeđem.



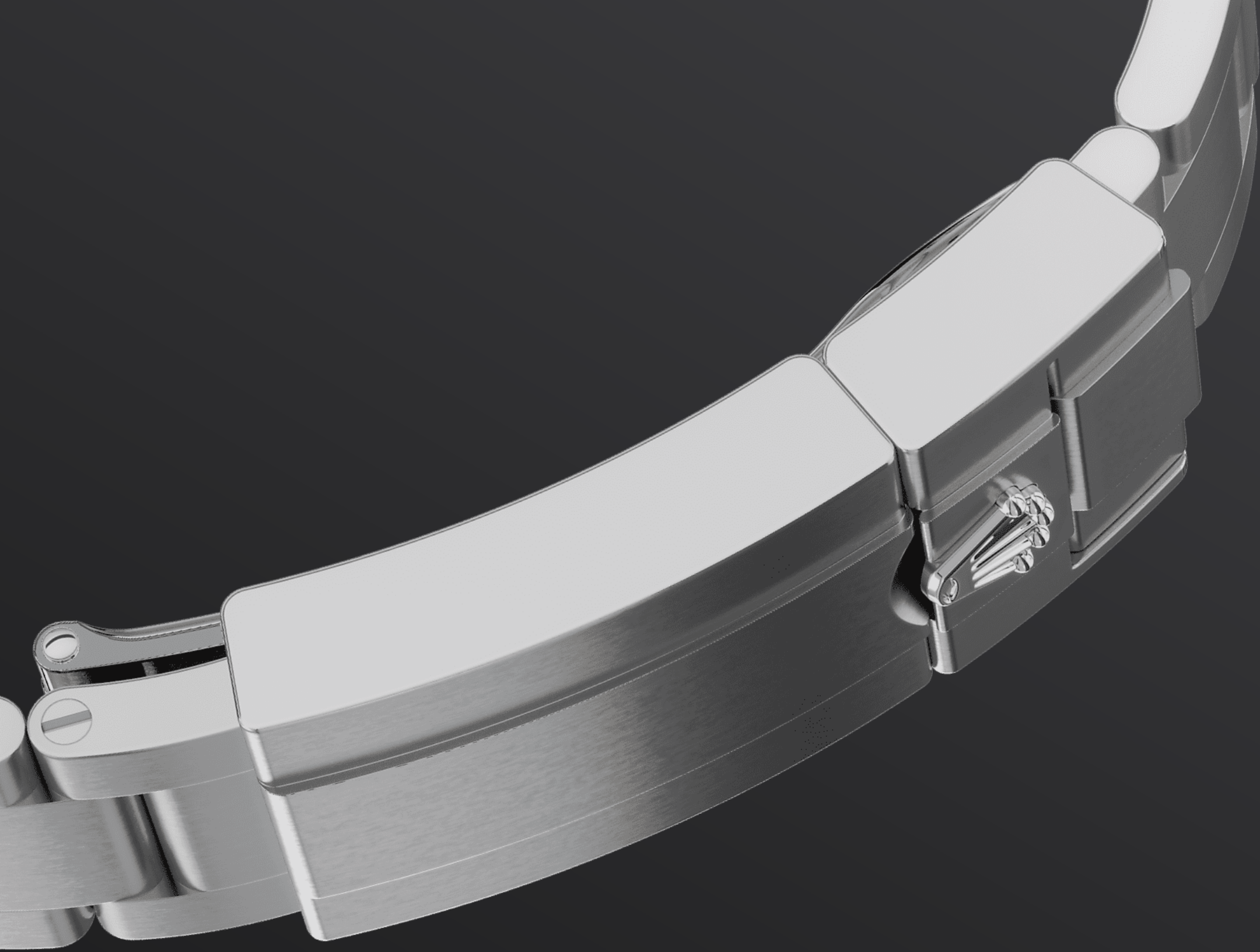
OYSTER ČELIK

## Izuzetna otpornost na koroziju

Rolex koristi čelik Oystersteel za čelična kućišta svojih satova. Čelik Oystersteel je specijalno razvijen u Rolexu i pripada obitelji čelika 904L, legurama koje se ponajviše koriste u visokoj tehnologiji, te svemirskoj i kemijskoj industriji, gdje je maksimalna otpornost na koroziju ključna.

Čelik Oystersteel je iznimno otporan, ispoliran nudi izuzetan sjaj, a ljepota mu ne blijedi ni u najsirovijim okružjima.





NARUKVICA OYSTER

## Savršena alkemija oblika i funkcionalnosti

Oyster narukvica savršena je alkemija forme i funkcionalnosti, estetike i tehnologije, dizajnirana da bude i robusna i udobna. Opremljena je sklopivom kopčom Oysterlock, koja sprečava slučajno otvaranje, i produžnom karikom Easylink, također ekskluzivnom Rolexovom komponentom.

Ovaj ingeniozni sustav nositelju sata omogućuje produljenje dužine narukvice za oko 5 mm, za dodatni komfor u bilo kojim okolnostima.

# Više tehnički detalji

## Explorer

Referenca 124270

### Kućište modela

---

**Tip**

Oyster, 36 mm, Oyster čelik

**Materijal**

Čelik Oystersteel

**Promjer**

36 mm

**Okvir kućišta**

Glatki

### Mehanizam

---

### Narukvica

---

**Tip**

Oyster, trodjelni čvrsti članci

**Materijal narukvice:**

Čelik Oystersteel

### Brojčanik

---

**Tip**

Crni

**Detalji**

Veoma čitljiv Chromalight brojčanik s dugotrajnom plavom luminiscencijom



# Certifikacija

---

# Istražite i otkrijte više na [Rolex.com](https://www.rolex.com)

**Sva prava na intelektualno vlasništvo,  
kao što su zaštitni znak, uslužni žig,  
trgovački naziv, dizajn i autorska prava,  
pridržana.**

Ništa što je sadržano na ovoj stranici ne  
smije se reproducirati bez pismenog  
odobrenja. Rolex zadržava pravo  
promjene modela na ovoj web-stranici u  
bilo kojem trenutku.

