



Explorer 36

Oyster, 26 mm, Oyster čelik i žuto zlato

**Oyster Perpetual
Explorer 36 od Oyster
čelik i žuto zlato ima
prepoznatljiv crni
brojčanik s
karakterističnim
brojkama 3, 6 i 9, te
prikaz Chromalight.**



CRNI BROJČANIK

Optimalna čitljivost u svakoj situaciji

Brojčanik je prepoznatljivo lice Rolexova sata, najzaslužniji za njegov identitet i čitkost.

Karakteristične oznake brojeva 3, 6 i 9 na modelu Explorer ispunjene su luminiscentnim materijalom koji emitira dugotrajni plavičasti odsjaj, baš kao na oznakama sati i kazaljka.

Kao i kod svih Rolexovih modela, brojčanik modela Explorer 36 dizajniran je i izrađen u vlastitom



GLATKI PRSTEN

Etablirana ikona

Oyster Perpetual Explorer 36 udahnuo je svjež duh mirnim, čistim linijama koje su mu odavno priskrbile status ikone.

Glatki prsten od žutog zlata robustan je, a opet elegantan, u savršenom skladu s Explorerovim legendarnim naslijeđem.

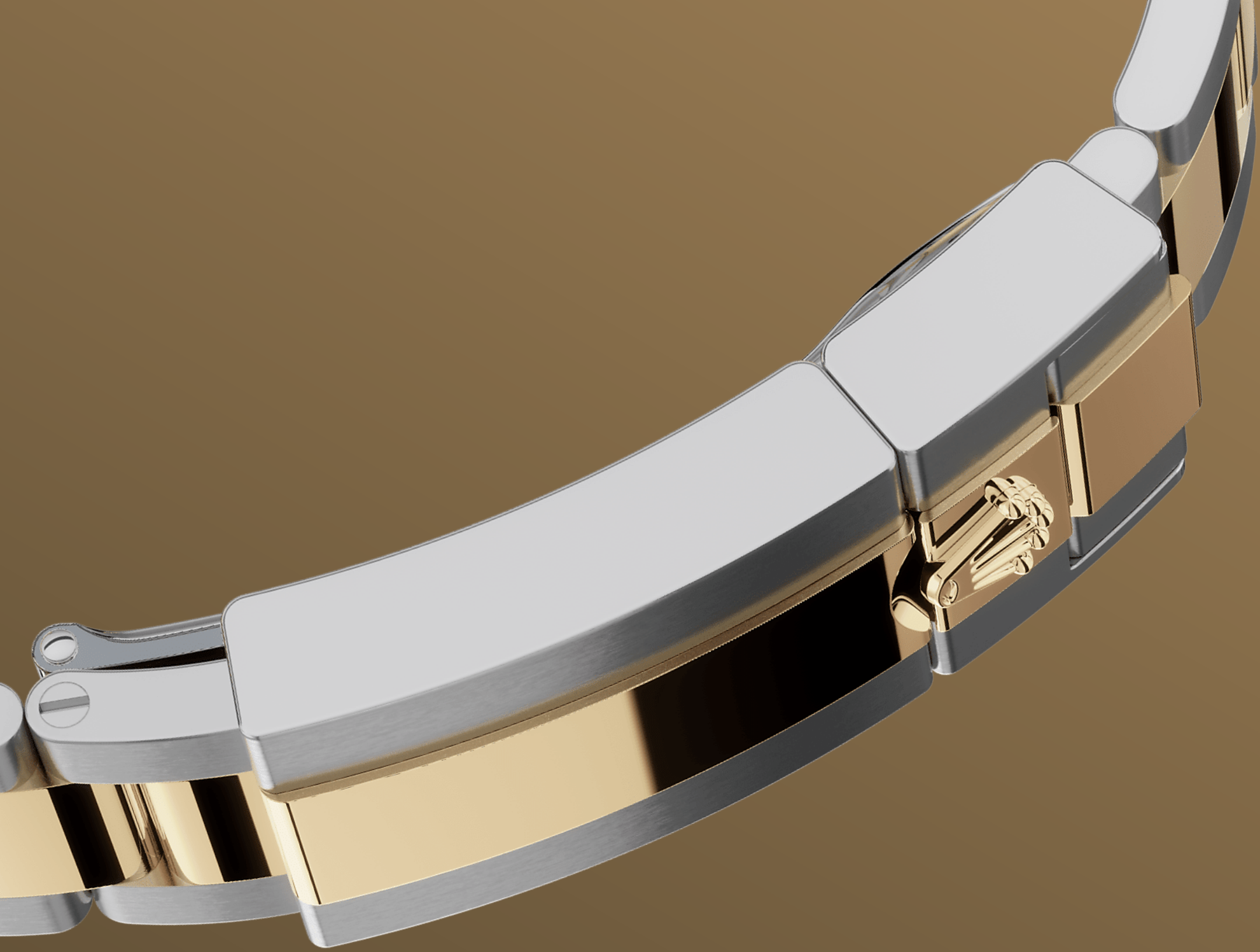


ŽUTI ROLESOR

Spoj dvaju metala

Zlato je cijenjeno zbog svog sjaja i plemenitosti. Čelik pospješuje čvrstoću i pouzdanost. Zajedno u harmoniji kombiniraju najbolje od svojih osobina.

Rolesor, Rolexov istinski zaštitni znak, modele krasi još od ranih 1930-ih, a ime je zaštićeno 1933. Jedan je to od glavnih stupova kolekcije Oyster.



NARUKVICA OYSTER

Savršena alkemija oblika i funkcionalnosti

Oyster narukvica savršena je alkemija forme i funkcionalnosti, estetike i tehnologije, dizajnirana da bude i robusna i udobna. Opremljena je sklopivom kopčom Oysterlock, koja sprečava slučajno otvaranje, i produžnom karikom Easylink, također ekskluzivnom Rolexovom komponentom.

Ovaj ingeniozni sustav nositelju sata omogućuje produljenje dužine narukvice za oko 5 mm, za dodatni komfor u bilo kojim okolnostima.

Više tehnički detalji

Explorer

Referenca 124273

Kućište modela

Tip

Oyster, 26 mm, Oyster čelik i žuto zlato

Promjer

36 mm

Materijal

Oyster čelik i žuto zlato

Okvir kućišta

Glatki

Mehanizam

Narukvica

Tip

Oyster, trodjelni čvrsti članci

Materijal narukvice:

Žuti Rolesor - kombinacija čelika Oystersteel i žutog zlata

Brojčanik

Tip

Crni

Detalji

Veoma čitljiv Chromalight brojčanik
s dugotrajnom plavom
luminiscencijom

Certifikacija

Istražite i otkrijte više na [Rolex.com](https://www.rolex.com)

**Sva prava na intelektualno vlasništvo,
kao što su zaštitni znak, uslužni žig,
trgovački naziv, dizajn i autorska prava,
pridržana.**

Ništa što je sadržano na ovoj stranici ne
smije se reproducirati bez pismenog
odobrenja. Rolex zadržava pravo
promjene modela na ovoj web-stranici u
bilo kojem trenutku.

