



# Explorer II

Oyster, 42 mm, Oyster čelik

**This Oyster Perpetual Explorer II in Čelik Oystersteel with Oyster bracelet features bijeli dial with an arrow-shaped 24-hour hand and hour markers with a Chromalight display.**

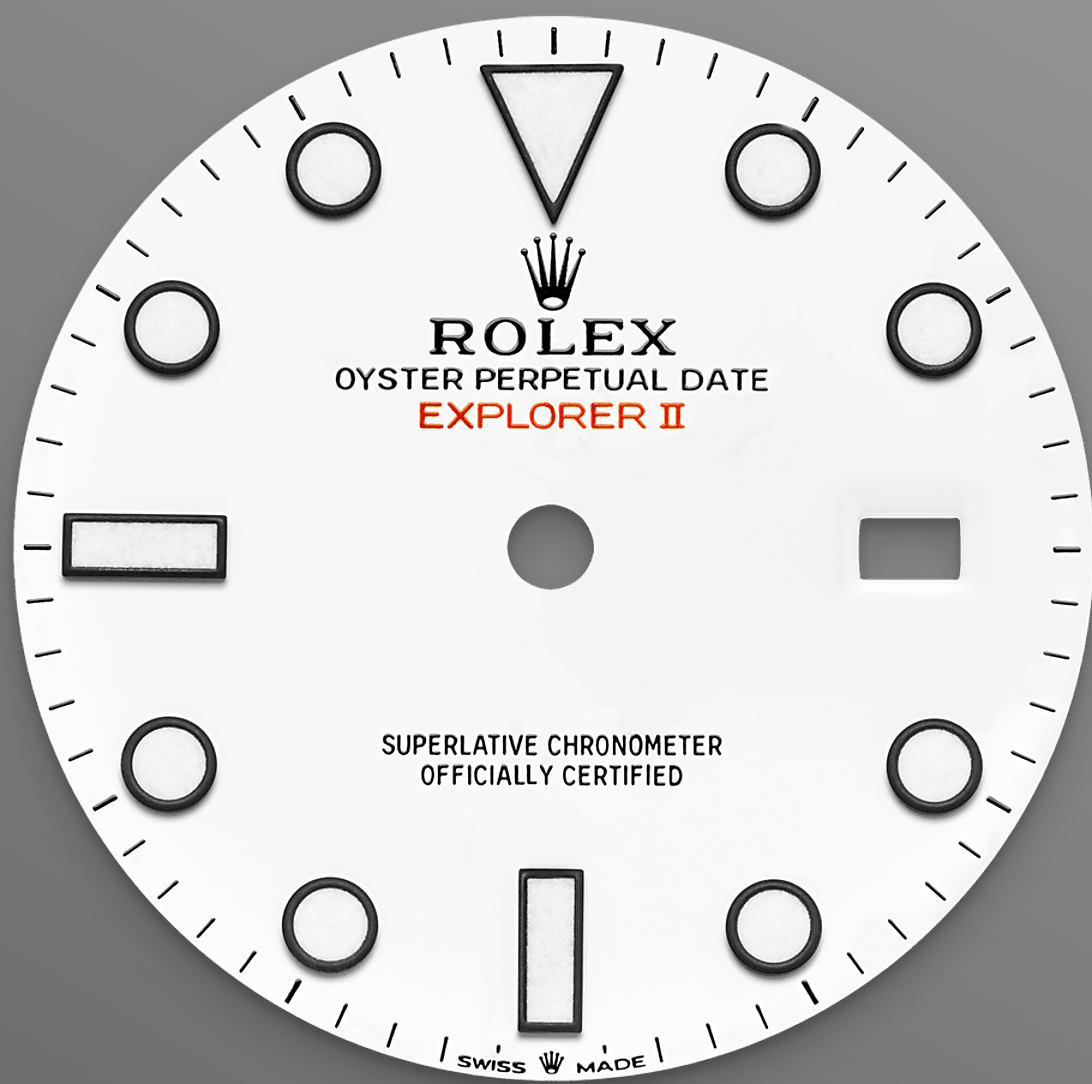


24-SATNI PRSTEN

## Pouzdanost u najtežim uvjetima

Explorer II ima dodatni 24-satni prikaz; zasebnu kazaljku koja prikazuje 24-satno vrijeme umjesto 12-satnog, pokazujući na fiksirani prsten s 24satnom gradacijom.

Ova funkcija korisniku omogućuje razlikovanje dnevnih i noćnih sati, što je ključno za svakoga tko zalazi u okružja u kojima vlada potpuna tama, kao što su duboke špilje ili područja gdje sunce nikad ne zalazi, poput polarnih krajeva ljeti.



BIJELI BROJČANIK

## Razlikovanje dana i noći

Explorer II ima prikaz datuma, dodatnu, narančastu 24-satnu kazaljku i fiksiranu koronu s 24-satnom gradacijom, za razlikovanje dana i noći.

Postao je glavni izbor speleologa, vulkanologa i polarnih istraživača. Satne oznake i kazaljke imaju iznimno čitljivi Chromalight prikaz s dugotrajnom plavičastom luminiscencijom.



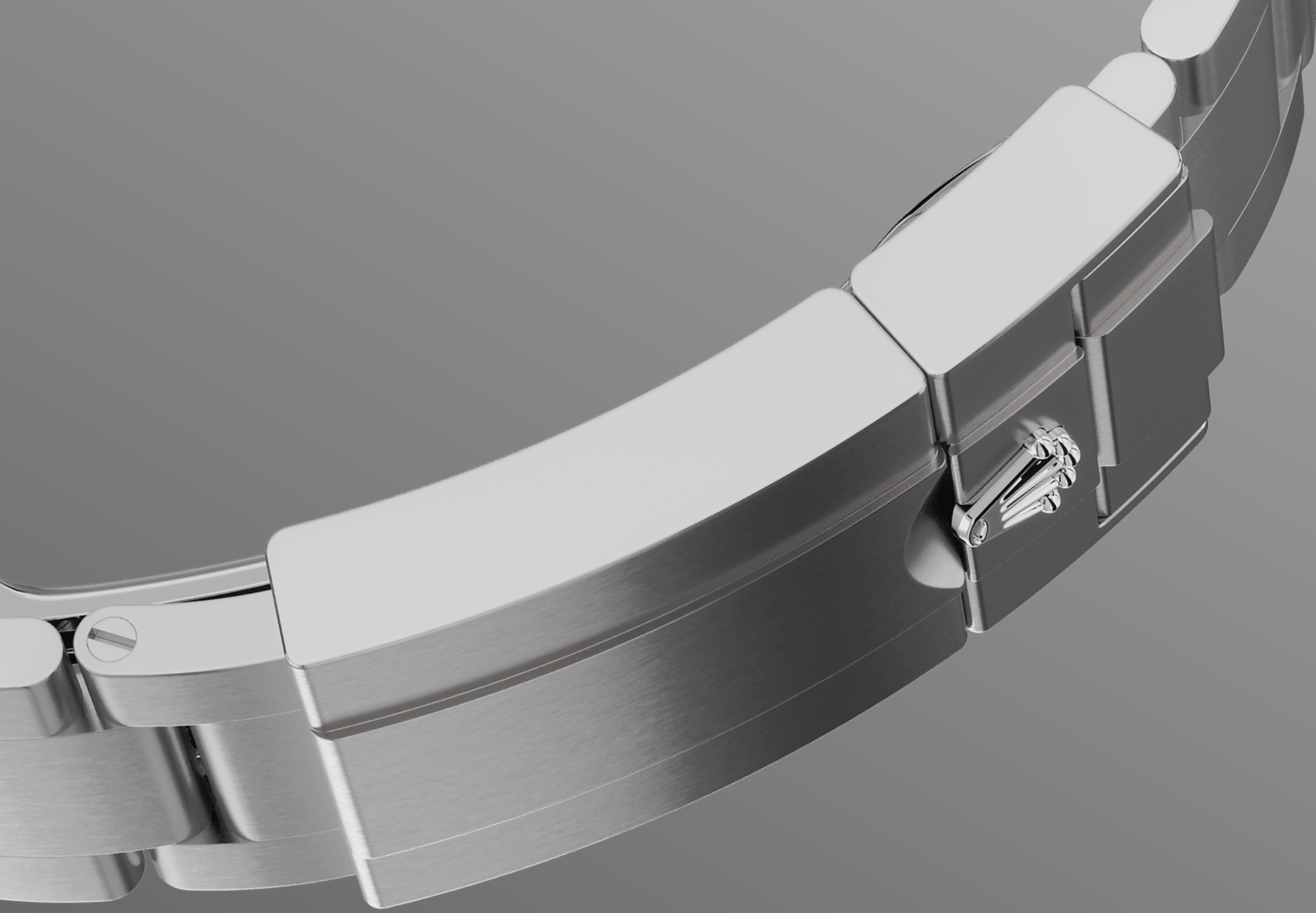


OYSTER ČELIK

## Izuzetna otpornost na koroziju

Rolex koristi čelik Oystersteel za čelična kućišta svojih satova. Čelik Oystersteel je specijalno razvijen u Rolexu i pripada obitelji čelika 904L, legurama koje se ponajviše koriste u visokoj tehnologiji, te svemirskoj i kemijskoj industriji, gdje je maksimalna otpornost na koroziju ključna.

Čelik Oystersteel je iznimno otporan, ispoliran nudi izuzetan sjaj, a ljepota mu ne blijedi ni u najsirovijim okružjima.



NARUKVICA OYSTER

## Savršena alkemija oblika i funkcionalnosti

Oyster narukvica savršena je alkemija forme i funkcionalnosti, estetike i tehnologije, dizajnirana da bude i robusna i udobna. Opremljena je sklopivom kopčom Oysterlock, koja sprečava slučajno otvaranje, i produžnom karikom Easylink, također ekskluzivnom Rolexovom komponentom.

Ovaj ingeniozni sustav nositelju sata omogućuje produljenje dužine narukvice za oko 5 mm, za dodatni komfor u bilo kojim okolnostima.

# Više tehnički detalji

## Explorer

Referenca 226570

### Kućište modela

---

**Tip**

Oyster, 42 mm, Oyster čelik

**Materijal**

Čelik Oystersteel

**Promjer**

42 mm

**Okvir kućišta**

Fiksan, 24-satna gradacija

### Mehanizam

---

### Narukvica

---

**Tip**

Oyster, trodjelni čvrsti članci

**Materijal narukvice:**

Čelik Oystersteel

### Brojčanik

---

**Tip**

Bijeli

**Detalji**

Veoma čitljiv Chromalight brojčanik s dugotrajnom plavom luminiscencijom

# Certifikacija

---



# Istražite i otkrijte više na [Rolex.com](https://www.rolex.com)

**Sva prava na intelektualno vlasništvo,  
kao što su zaštitni znak, uslužni žig,  
trgovački naziv, dizajn i autorska prava,  
pridržana.**

Ništa što je sadržano na ovoj stranici ne  
smije se reproducirati bez pismenog  
odobrenja. Rolex zadržava pravo  
promjene modela na ovoj web-stranici u  
bilo kojem trenutku.

