



Explorer II

Oyster, 42 mm, Oyster čelik

This Oyster Perpetual Explorer II in Čelik Oystersteel with Oyster bracelet features crni dial with an arrow-shaped 24-hour hand and hour markers with a Chromalight display.



24-SATNI PRSTEN

Pouzdanost u najtežim uvjetima

Explorer II ima dodatni 24-satni prikaz; zasebnu kazaljku koja prikazuje 24-satno vrijeme umjesto 12-satnog, pokazujući na fiksirani prsten s 24satnom gradacijom.

Ova funkcija korisniku omogućuje razlikovanje dnevnih i noćnih sati, što je ključno za svakoga tko zalazi u okružja u kojima vlada potpuna tama, kao što su duboke špilje ili područja gdje sunce nikad ne zalazi, poput polarnih krajeva ljeti.



CRNI BROJČANIK

Razlikovanje dana i noći

Explorer II ima prikaz datuma, dodatnu, narančastu 24-satnu kazaljku i fiksiranu koronu s 24-satnom gradacijom, za razlikovanje dana i noći.

Postao je glavni izbor speleologa, vulkanologa i polarnih istraživača. Satne oznake i kazaljke imaju iznimno čitljivi Chromalight prikaz s dugotrajnom plavičastom luminiscencijom.

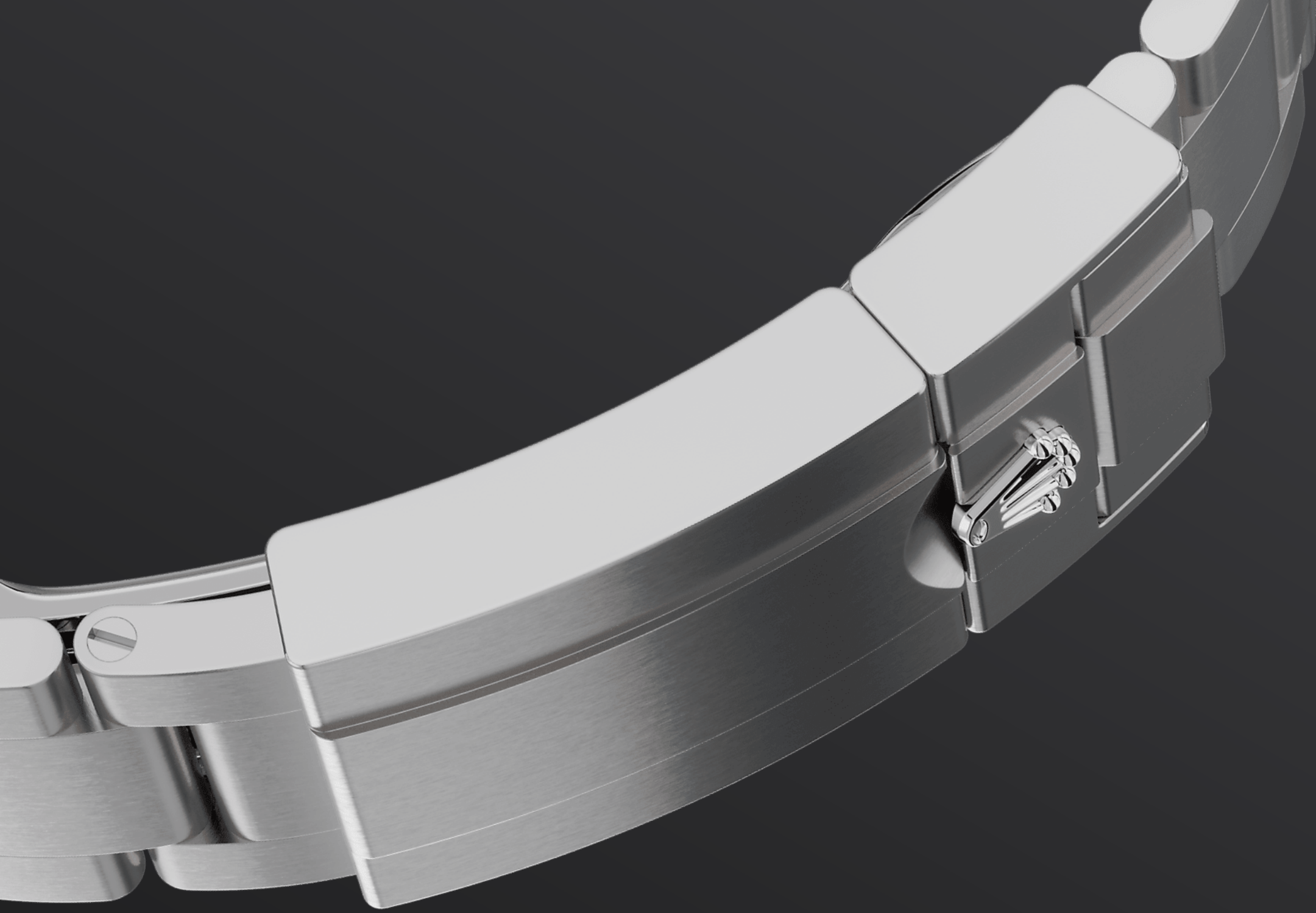


OYSTER ČELIK

Izuzetna otpornost na koroziju

Rolex koristi čelik Oystersteel za čelična kućišta svojih satova. Čelik Oystersteel je specijalno razvijen u Rolexu i pripada obitelji čelika 904L, legurama koje se ponajviše koriste u visokoj tehnologiji, te svemirskoj i kemijskoj industriji, gdje je maksimalna otpornost na koroziju ključna.

Čelik Oystersteel je iznimno otporan, ispoliran nudi izuzetan sjaj, a ljepota mu ne blijedi ni u najsirovijim okruženjima.



NARUKVICA OYSTER

Savršena alkemija oblika i funkcionalnosti

Oyster narukvica savršena je alkemija forme i funkcionalnosti, estetike i tehnologije, dizajnirana da bude i robusna i udobna. Opremljena je sklopivom kopčom Oysterlock, koja sprečava slučajno otvaranje, i produžnom karikom Easylink, također ekskluzivnom Rolexovom komponentom.

Ovaj ingeniozni sustav nositelju sata omogućuje produljenje dužine narukvice za oko 5 mm, za dodatni komfor u bilo kojim okolnostima.

Više tehnički detalji

Explorer

Referenca 226570

Kućište modela

Tip

Oyster, 42 mm, Oyster čelik

Promjer

42 mm

Materijal

Čelik Oystersteel

Okvir kućišta

Fiksna, 24-satna gradacija

Oyster arhitektura

Srednje kućište u jednom komadu, zadnje kućište sa zavojnim poklopcem i navojna krunica

Krunica za navijanje

Zavojni poklopac, Twinlock dvostruki vodootporni sustav

Kristal

Safir otporan na ogrebotine, leća Cyclops preko datuma

Vodootpornost

Vodootporan do 100 metara / 330 stopa

Mehanizam

Tip

Perpetual, mehanički, samonavijajući, GMT funkcija

Kalibar

3285, izrada Rolex

Preciznost

-2/+2 sek/dan, nakon sklapanja

Oscilator

Paramagnetne plave Parachrom povratne opruge. Paraflex za ublažavanje udaraca visokih performansi

Navijajući

Dvosmjerni, samonavijajući preko Perpetual rotora

Rezerva snage

Okvirno 70 sati

Funkcije

Centralni sat, kazaljke za minute i sekunde. 24-satni prikaz. Druga vremenska zona s odvojenim brzim podešavanjem kazaljke za sat. Tekući datum. Zaustavljanje sekundi za precizno podešavanje vremena

Narukvica

Tip

Oyster, trodjelni čvrsti članci

Materijal narukvice:

Čelik Oystersteel

Kopča

Preklopna sigurnosna kopča Oysterlock s 5 mm nastavkom za produljenje Easylink

Brojčanik

Tip

Crni

Detalji

Veoma čitljiv Chromalight brojčanik s dugotrajnom plavom luminiscencijom

Certifikacija

Tip

Superlative Chronometer (COSC + Rolex certifikat nakon sklapanja)

Istražite i otkrijte više na [Rolex.com](https://www.rolex.com)

**Sva prava na intelektualno vlasništvo,
kao što su zaštitni znak, uslužni žig,
trgovački naziv, dizajn i autorska prava,
pridržana.**

Ništa što je sadržano na ovoj stranici ne
smije se reproducirati bez pismenog
odobrenja. Rolex zadržava pravo
promjene modela na ovoj web-stranici u
bilo kojem trenutku.

