

# GMT-Master II

Oyster, 40 mm, Oyster čelik

**Oyster Perpetual GMT-  
Master II od Čelik  
Oystersteel s crni  
brojčanikom i Jubilee  
narukvicom.**



24-SATNI ROTACIJSKI PRSTEN

## Inovativna visoka tehnologija

Ovaj model ima crni brojčanik i dvobojni Cerachrom umetak za prsten od sive i crne keramike. Uz uobičajene kazaljke za sate, minute i sekunde, GMT-Master II ima i kazaljku u obliku strijele koja napravi krug brojčanikom svaka 24 sata, kao i dvosmjerni rotacijski prsten s 24-satnom gradacijom.

Distinktivno obojena 24-satna kazaljka pokazuje referentno vrijeme „kod kuće“, u prvoj vremenskoj

zoni koja se može iščitati na gradaciji prstena. Putnikovo lokalno vrijeme se lako namješta „skakanjem“ sa sata na sat, zahvaljujući ingenioznom mehanizmu kojime se upravlja putom krune za navijanje: satna kazaljka može se pomaknuti unaprijed ili unazad neovisno o minutnoj i sekundnoj. Putnici se tako mogu prilagoditi novoj vremenskoj zoni i i dalje iščitavati točno vrijeme.



CRNI BROJČANIK

## Visoka čitljivost u svim okolnostima

Brojčanik presvučen crnim lakom nosi natpis „GMT-Master II” zelene boje. Ova boja krasi u 24-satnu kazaljku.

Kao i svi Rolex Professional satovi, model GMT-Master II nudi iznimnu čitljivost u svim okolnostima, a napose u mraku, zahvaljujući svom Chromalight prikazu. Široke kazaljke i oznake sati jednostavnih oblika – trokuti, krugovi, četverokuti –

ispunjeni su luminiscentnim materijalom  
dugotrajnoga sjaja.

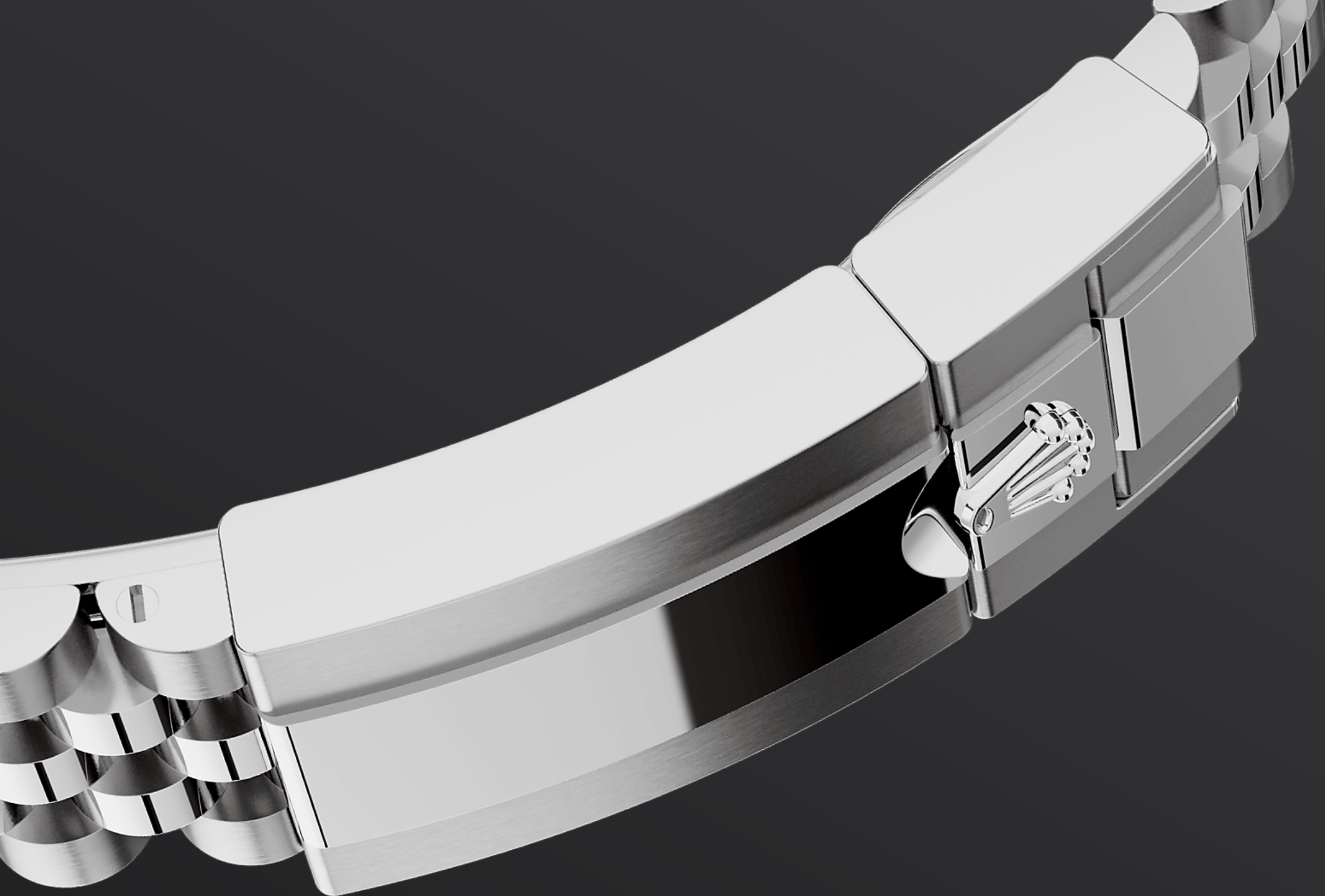


OYSTER ČELIK

## Izuzetna otpornost na koroziju

Rolex koristi čelik Oystersteel za čelična kućišta svojih satova. Čelik Oystersteel je specijalno razvijen u Rolexu i pripada obitelji čelika 904L, legurama koje se ponajviše koriste u visokoj tehnologiji, te svemirskoj i kemijskoj industriji, gdje je maksimalna otpornost na koroziju ključna.

Čelik Oystersteel je iznimno otporan, ispoliran nudi izuzetan sjaj, a ljepota mu ne blijedi ni u najsirovijim okružjima.



NARUKVICA JUBILEE

## Elegancija i udobnost

Ova verzija modela GMT-Master II opremljena je narukvicom Jubilee. Mekana i udobna narukvica Jubilee od pet članaka, posebno je razvijena za predstavljanje modela Oyster Perpetual Datejust 1945.

Narukvica Jubilee na ovom modelu ima preklopnu sigurnosnu kopču Oysterlock, dizajniranu i patentiranu u Rolexu, koja sprečava slučajno otvaranje. Usto je opremljena i člankom za produljenje Easylink koji je razvio Rolex, a koji omogućuje izuzetno lako produljenje narukvice za



okvirno 5 mm. Skriveni sistem kopčanja osigurava  
bešavni vizualni kontinuitet između narukvice i  
kućišta.

# Više tehnički detalji

## GMT-Master II

Referenca 126710GRNR

### Kućište modela

---

#### Tip

Oyster, 40 mm, Oyster čelik

#### Promjer

40 mm

#### Materijal

Čelik Oystersteel

#### Okvir kućišta

Dvosmjerni, rotirajući 24-satni prsten s gradacijom. Dvobojni sivi i crni umetak Cerachrom u keramici, s utisnutim brojkama i gradacijom

#### Oyster arhitektura

Srednje kućište u jednom komadu, zadnje kućište sa zavojnim poklopcem i navojna krunica

#### Krunica za navijanje

Zavojni poklopac, Triplock trostruki vodootporni sustav

#### Kristal

Safir otporan na ogrebotine

#### Vodootpornost

Vodootporan do 100 metara / 330 stopa

### Mehanizam

---

#### Tip

Perpetual, mehanički, samonavijajući, GMT funkcija

#### Kalibar

3285, izrada Rolex

#### Preciznost

-2/+2 sek/dan, nakon sklapanja

#### Oscilator

Paramagnetne plave Parachrom povratne opruge. Paraflex za ublažavanje udaraca visokih performansi

### **Navijajući**

Dvosmjerni, samonavijajući preko Perpetual rotora

### **Rezerva snage**

Okvirno 70 sati

### **Funkcije**

Centralni sat, kazaljke za minute i sekunde. 24-satni prikaz. Druga vremenska zona s odvojenim brzim podešavanjem kazaljke za sat. Tekući datum. Zaustavljanje sekundi za precizno podešavanje vremena

## **Narukvica**

---

### **Tip**

Jubilee, petodjelni članci

### **Materijal narukvice:**

Čelik Oystersteel

### **Kopča**

Preklopna sigurnosna kopča Oysterlock s 5 mm nastavkom za produljenje Easylink

## **Brojčanik**

---

### **Tip**

Crni

### **Detalji**

Veoma čitljiv Chromalight brojčanik s dugotrajnom plavom luminiscencijom

## **Certifikacija**

---

### **Tip**

Superlative Chronometer (COSC + Rolex certifikat nakon sklapanja)

# Istražite i otkrijte više na [Rolex.com](https://www.rolex.com)

**Sva prava na intelektualno vlasništvo,  
kao što su zaštitni znak, uslužni žig,  
trgovački naziv, dizajn i autorska prava,  
pridržana.**

Ništa što je sadržano na ovoj stranici ne  
smije se reproducirati bez pismenog  
odobrenja. Rolex zadržava pravo  
promjene modela na ovoj web-stranici u  
bilo kojem trenutku.

