



GMT-Master II

Oyster, 40 mm, Oyster čelik

**Oyster Perpetual GMT-
Master II od Čelik
Oystersteel s crni
brojčanikom i Oyster
narukvicom.**



24-SATNI ROTACIJSKI PRSTEN

Inovativna visoka tehnologija

Ovaj model ima crni brojčanik i dvobojni Cerachrom umetak za prsten od zelene i crne keramike. Uz uobičajene kazaljke za sate, minute i sekunde, GMT-Master II ima i kazaljku u obliku strijele koja napravi krug brojčanikom svaka 24 sata, kao i dvosmjerni rotacijski prsten s 24-satnom gradacijom.

Distinktivno obojena 24-satna kazaljka pokazuje referentno vrijeme „kod kuće“, u prvoj vremenskoj

zoni koja se može iščitati na gradaciji prstena. Putnikovo lokalno vrijeme se lako namješta „skakanjem“ sa sata na sat, zahvaljujući ingenioznom mehanizmu kojime se upravlja putom krune za navijanje: satna kazaljka može se pomaknuti unaprijed ili unazad neovisno o minutnoj i sekundnoj. Putnici se tako mogu prilagoditi novoj vremenskoj zoni i i dalje iščitavati točno vrijeme. Umetak za prsten Cerachrom dolazi u originalnoj kombinaciji boja: crnoj i ekskluzivnoj zelenoj, rezerviranoj samo za ovaj model.



CRNI BROJČANIK

Visoka čitljivost u svim okolnostima

Kao i svi Rolex Professional satovi, model GMT-Master II nudi iznimnu čitljivost u svim okolnostima, a napose u mraku, zahvaljujući svom Chromalight prikazu. Široke kazaljke i oznake sati jednostavnih oblika – trokuti, krugovi, četverokuti – ispunjeni su luminiscentnim materijalom dugotrajnoga sjaja.

Na ovoj novoj verziji krunica i štitnik krunice nalaze se na lijevoj strani kućišta sata. Oznaka datuma i

leća Cyclops također su premještene i sad se nalaze na 9 sati.

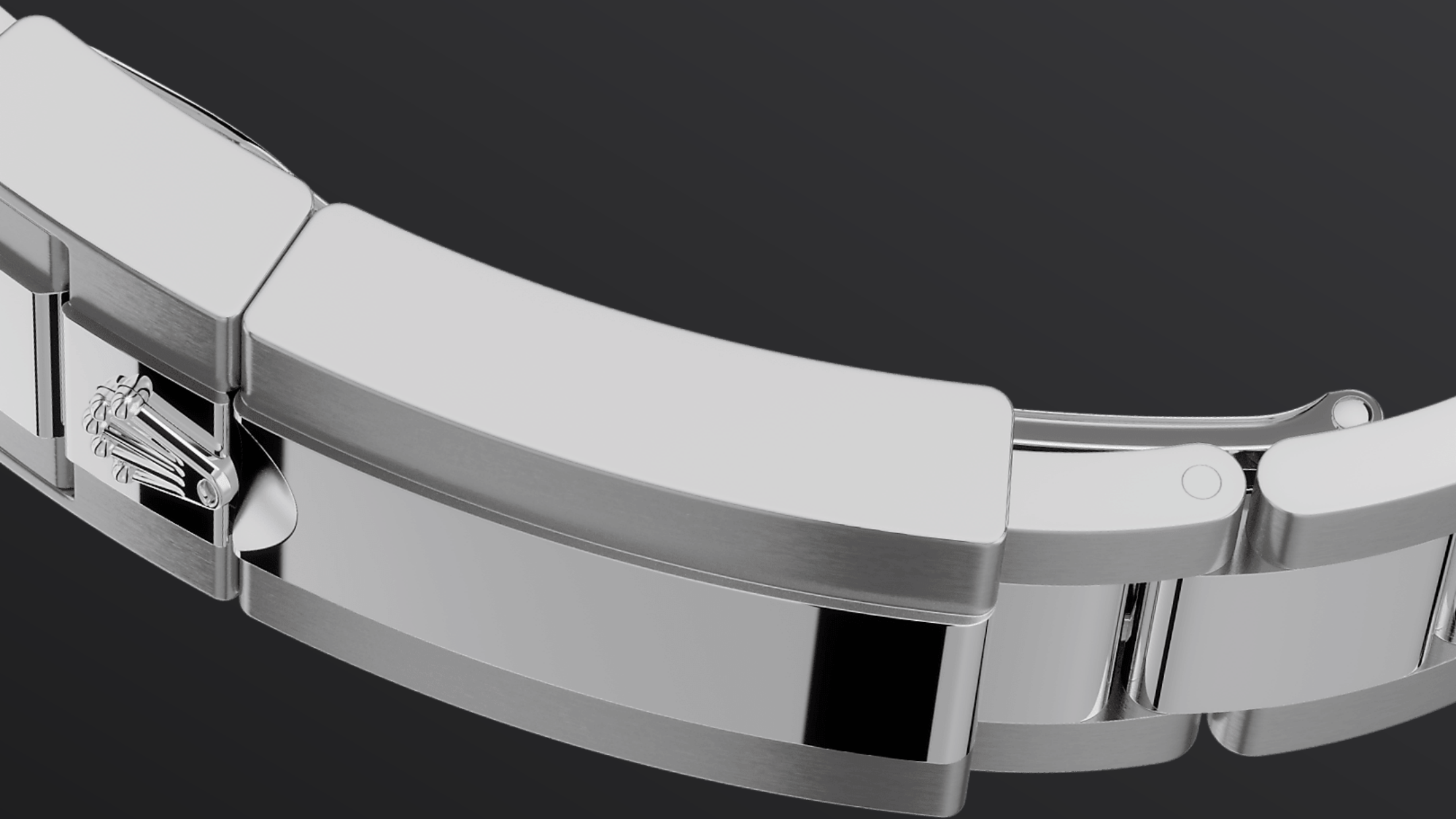


OYSTER ČELIK

Izuzetna otpornost na koroziju

Rolex koristi čelik Oystersteel za čelična kućišta svojih satova. Čelik Oystersteel je specijalno razvijen u Rolexu i pripada obitelji čelika 904L, legurama koje se ponajviše koriste u visokoj tehnologiji, te svemirskoj i kemijskoj industriji, gdje je maksimalna otpornost na koroziju ključna.

Čelik Oystersteel je iznimno otporan, ispoliran nudi izuzetan sjaj, a ljepota mu ne blijedi ni u najsirovijim okruženjima.



NARUKVICA OYSTER

Savršena alkemija oblika i funkcionalnosti

Oyster narukvica savršena je alkemija forme i funkcionalnosti, estetike i tehnologije, dizajnirana da bude i robusna i udobna. Opremljena je sklopivom kopčom Oysterlock, koja sprečava slučajno otvaranje, i produžnom karikom Easylink, također ekskluzivnom Rolexovom komponentom.

Ovaj ingeniozni sustav nositelju sata omogućuje produljenje dužine narukvice za oko 5 mm, za dodatni komfor u bilo kojim okolnostima.

Više tehnički detalji

GMT-Master II

Referenca 126720VTNR

Kućište modela

Tip

Oyster, 40 mm, Oyster čelik

Promjer

40 mm

Materijal

Čelik Oystersteel

Okvir kućišta

Dvosmjerni, rotirajući 24-satni rubni okvir kućišta. Dvobojni zeleni i crni Cerachrom u keramici, s utisnutim brojkama i gradacijom

Mehanizam

Narukvica

Tip

Oyster, trodjelni čvrsti članci

Materijal narukvice:

Čelik Oystersteel

Brojčanik

Tip

Crni

Detalji

Veoma čitljiv Chromalight brojčanik
s dugotrajnom plavom
luminiscencijom

Certifikacija

Istražite i otkrijte više na [Rolex.com](https://www.rolex.com)

**Sva prava na intelektualno vlasništvo,
kao što su zaštitni znak, uslužni žig,
trgovački naziv, dizajn i autorska prava,
pridržana.**

Ništa što je sadržano na ovoj stranici ne
smije se reproducirati bez pismenog
odobrenja. Rolex zadržava pravo
promjene modela na ovoj web-stranici u
bilo kojem trenutku.

