



Lady-Datejust

Oyster, 28 mm, Oyster čelik i žuto zlato

**Ovaj Oyster Perpetual
Lady-Datejust od Oyster
čelik i žuto zlato ima
boja šampanjca,
optočen dijamantima
brojčanik i Oyster
narukvicu.**



BROJČANIK BOJE ŠAMPANJCA

Urarska tehnika

Ovaj brojčanik krasi/e dijamanti postavljeni u 18-karatno zlato. Efekt sunčevih zraka stvara delikatan odsjaj na mnogim brojčanicima kolekcije Oyster Perpetual. Postiže se majstorskim tehnikama četkanja kojima se stvaraju sitne brazde koje se šire iz središta brojčanika.

Svjetlost se konzistentno raspršuje duž svake brazde, čime se postiže karakteristični, elegantni odsjaj koji se pomiče ovisno o položaju zapešća. Po dovršetku procesa stvaranja efekta sunčevih zraka, na brojčanik se nanosi boja pomoću tehnike



REBRASTI OKVIR KUĆIŠTA

Rolexov zaštitni znak

Rolexov žljebasti prsten odražava distinkciju. Utori na prstenu Oyster izvorno su imali funkcionalnu svrhu: služili su za pritezanje prstena na kućište kako bi se osigurala vodootpornost sata.

Bili su, stoga, identični utorima na stražnjoj strani, koja se pomoću posebnih Rolexovih alata također pritezala na kućište radi vodootpornosti. S vremenom su utori postali estetski element, Rolexova istinska prepoznatljiva značajka. Danas je rebrasti prsten kućišta prepoznatljivo obilježje, ovaj Lady-Datejust krasi zlatni prsten.

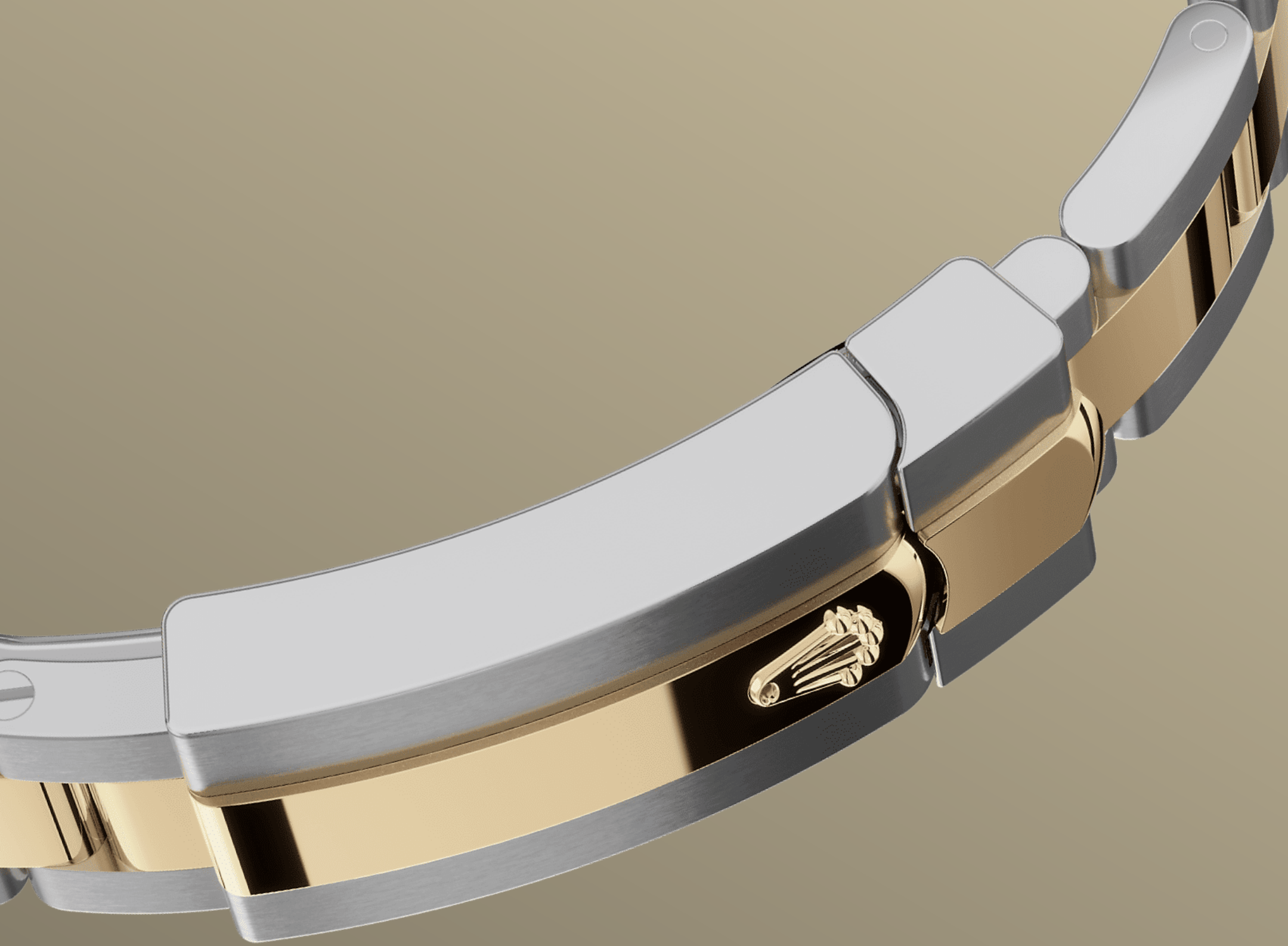


ŽUTI ROLESOR

Spoj dvaju metala

Zlato je cijenjeno zbog svog sjaja i plemenitosti. Čelik pospješuje čvrstoću i pouzdanost. Zajedno u harmoniji kombiniraju najbolje od svojih osobina.

Rolesor, Rolexov istinski zaštitni znak, modele krasi još od ranih 1930-ih, a ime je zaštićeno 1933. Jedan je to od glavnih stupova kolekcije Oyster.



NARUKVICA OYSTER

Savršena alkemija oblika i funkcionalnosti

Oyster narukvica savršena je alkemija forme i funkcionalnosti, estetike i tehnologije, dizajnirana da bude i robusna i udobna.

Opremljena je kopčom Oysterclasp i produžnom karikom Easylink, također ekskluzivnom Rolexovom komponentom. Ovaj ingeniozni sustav nositelju sata omogućuje produljenje dužine narukvice za oko 5 mm, za dodatni komfor u bilo kojim okolnostima.

Više tehnički detalji

Lady-Datejust

Referenca 279173

Kućište modela

Tip

Oyster, 28 mm, Oyster čelik i žuto zlato

Promjer

28 mm

Materijal

Oyster čelik i žuto zlato

Okvir kućišta

Rebrasti

Mehanizam

Narukvica

Tip

Oyster, trodjelni čvrsti članci

Materijal narukvice:

Žuti Rolesor - kombinacija čelika Oystersteel i žutog zlata

Brojčanik

Tip

Boje šampanjca s dijamantima

Certifikacija

Istražite i otkrijte više na [Rolex.com](https://www.rolex.com)

**Sva prava na intelektualno vlasništvo,
kao što su zaštitni znak, uslužni žig,
trgovački naziv, dizajn i autorska prava,
pridržana.**

Ništa što je sadržano na ovoj stranici ne
smije se reproducirati bez pismenog
odobrenja. Rolex zadržava pravo
promjene modela na ovoj web-stranici u
bilo kojem trenutku.

