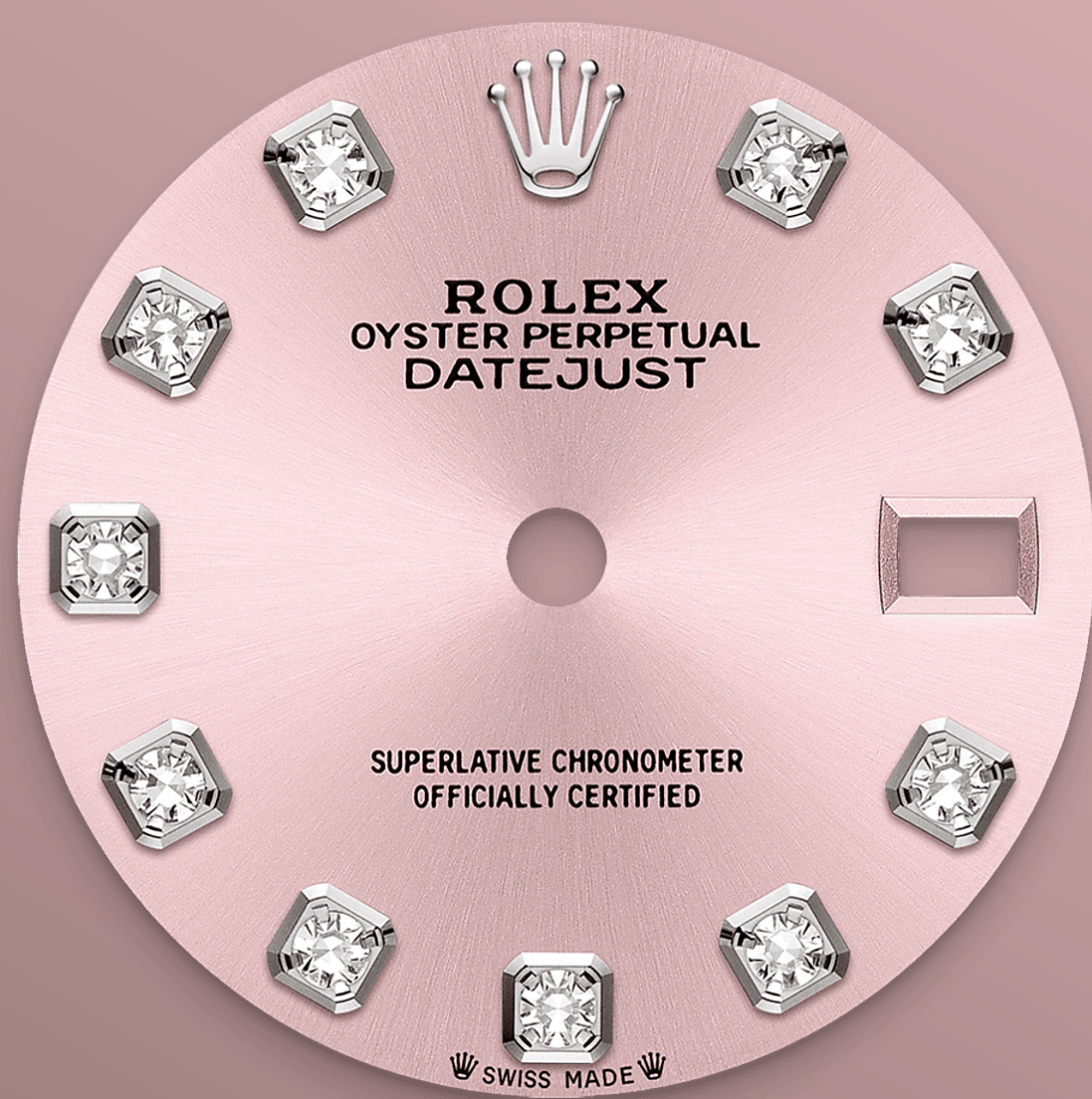




Lady-Datejust

Oyster, 28 mm, Oyster čelik, bijelo zlato
i dijamanti

**Ovaj Oyster Perpetual
Lady-Datejust od Oyster
čelik i bijelo zlato ima
ružičasti, optočen
dijamantima brojčanik i
Oyster narukvicu.**



RUŽIČASTI BROJČANIK

Urarska tehnika

Ovaj brojčanik krasi/e dijamanti postavljeni u 18-karatno zlato. Efekt sunčevih zraka stvara delikatan odsjaj na mnogim brojčanicima kolekcije Oyster Perpetual. Postiže se majstorskim tehnikama četkanja kojima se stvaraju sitne brazde koje se šire iz središta brojčanika.

Svjetlost se konzistentno raspršuje duž svake brazde, čime se postiže karakteristični, elegantni odsjaj koji se pomiče ovisno o položaju zapešća. Po dovršetku procesa stvaranja efekta sunčevih zraka, na brojčanik se nanosi boja pomoću tehnike



PRSTEN OPTOČEN DRAGIM KAMENJEM

Blistava simfonija

Draguljari, poput kipara, precizno rezbare dragocjeni metal, kako bi ručno oblikovali utor u koji će dragi kamen savršeno sjesti. Dragi se kamen umjetnički i stručno postavlja i pedantno poravnava s ostalima, a potom učvršćuje u svoje zlatno ili platinasto okružje.

Osim suštinske kvalitete kamenja, još nekoliko kriterija pridonosi ljepoti Rolexovih satova s dragim kamenjem: precizno poravnanje visine dragog kamenja, njihovo usmjerenje i pozicija, pravilnost, čvrstoća i proporcije, kao i vrhunska obrada

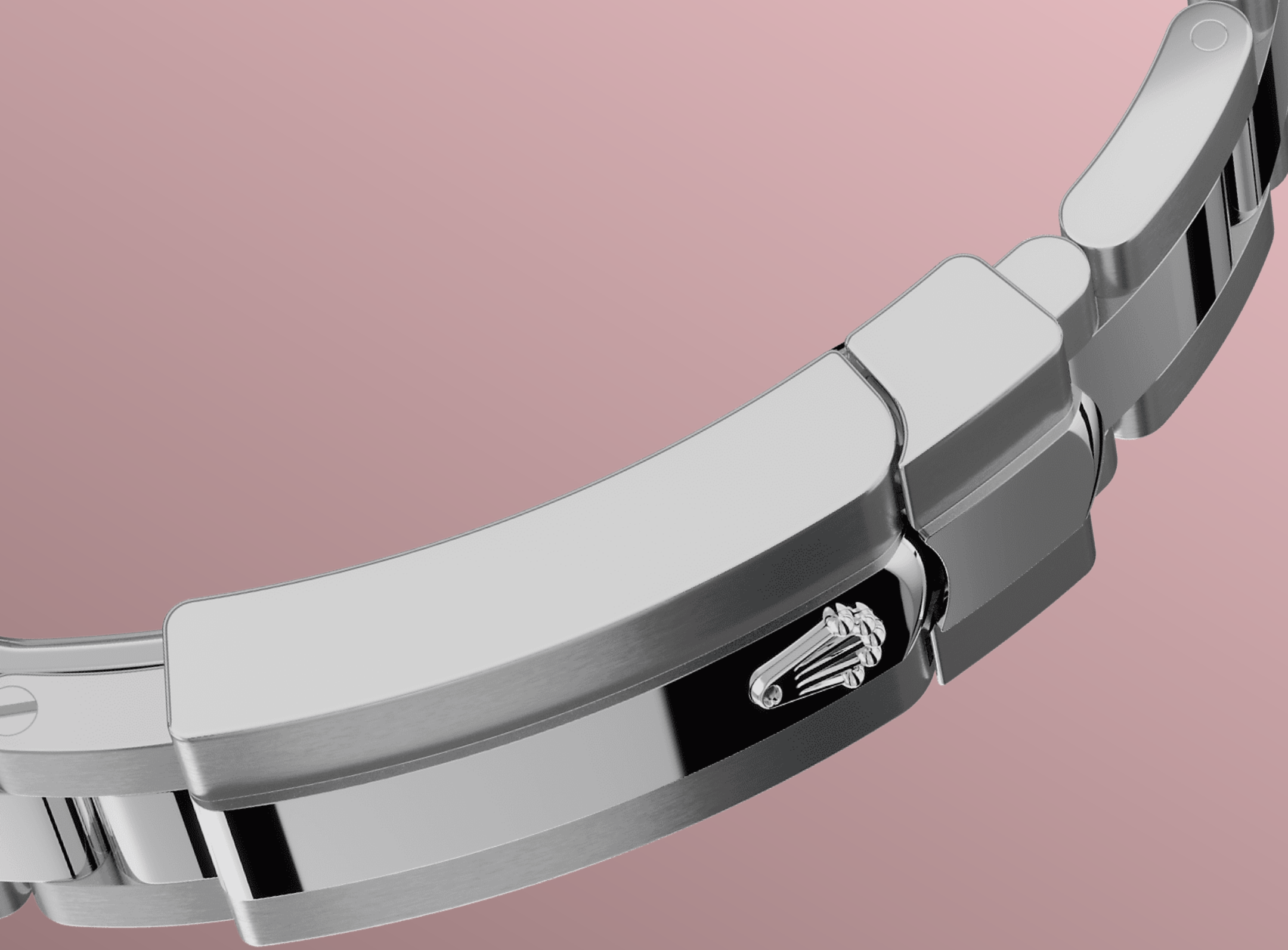


BIJELI ROLESOR

Spoj dvaju metala

Zlato je cijenjeno zbog svog sjaja i plemenitosti. Čelik pospješuje čvrstoću i pouzdanost. Zajedno u harmoniji kombiniraju najbolje od svojih osobina.

Rolesor, Rolexov istinski zaštitni znak, modele krasi još od ranih 1930-ih, a ime je zaštićeno 1933. Jedan je to od glavnih stupova kolekcije Oyster.



NARUKVICA OYSTER

Savršena alkemija oblika i funkcionalnosti

Oyster narukvica savršena je alkemija forme i funkcionalnosti, estetike i tehnologije, dizajnirana da bude i robusna i udobna.

Opremljena je kopčom Oysterclasp i produžnom karikom Easylink, također ekskluzivnom Rolexovom komponentom. Ovaj ingeniozni sustav nositelju sata omogućuje produljenje dužine narukvice za oko 5 mm, za dodatni komfor u bilo kojim okolnostima.

Više tehnički detalji

Lady-Datejust

Referenca 279384RBR

Kućište modela

Tip

Oyster, 28 mm, Oyster čelik, bijelo zlato i dijamanti

Promjer

28 mm

Materijal

Oyster čelik, bijelo zlato i dijamanti

Okvir kućišta

Optočen dijamantima

Mehanizam

Narukvica

Tip

Oyster, trodjelni čvrsti članci

Materijal narukvice:

Čelik Oystersteel

Brojčanik

Tip

Ružičasti s dijamantima

Certifikacija

Istražite i otkrijte više na [Rolex.com](https://www.rolex.com)

**Sva prava na intelektualno vlasništvo,
kao što su zaštitni znak, uslužni žig,
trgovački naziv, dizajn i autorska prava,
pridržana.**

Ništa što je sadržano na ovoj stranici ne
smije se reproducirati bez pismenog
odobrenja. Rolex zadržava pravo
promjene modela na ovoj web-stranici u
bilo kojem trenutku.

