



Lady-Datejust

Oyster, 28 mm, Oyster čelik, bijelo zlato
i dijamanti

**Ovaj Oyster Perpetual
Lady-Datejust od Oyster
čelik i bijelo zlato ima
bijeli sedef, optočen
dijamantima brojčanik i
Jubilee narukvicu.**



SEDEFISTI BROJČANIK

Isticanje prirodne ljepote

Ovaj brojčanik krasi/e dijamanti postavljeni u 18-karatno zlato. Sedef je po prirodi pun zagonetki i iznenađenja. Ovisno o porijeklu, može biti ružičasti, bijeli, crni ili žuti. Razlike u boji, intenzitetu i strukturi određene su dijelom ljuštore s kojega je skinut.

U Rolexu se sedef nikad ne boji umjetnim bojilima. Umjesto toga se pomoću specijaliziranih znanja i vještina naprosto naglašava njegova prirodna



PRSTEN OPTOČEN DRAGIM KAMENJEM

Blistava simfonija

Draguljari, poput kipara, precizno rezbare dragocjeni metal, kako bi ručno oblikovali utor u koji će dragi kamen savršeno sjesti. Dragi se kamen umjetnički i stručno postavlja i pedantno poravnava s ostalima, a potom učvršćuje u svoje zlatno ili platinasto okružje.

Osim suštinske kvalitete kamenja, još nekoliko kriterija pridonosi ljepoti Rolexovih satova s dragim kamenjem: precizno poravnanje visine dragog kamenja, njihovo usmjerenje i pozicija, pravilnost, čvrstoća i proporcije, kao i vrhunska obrada

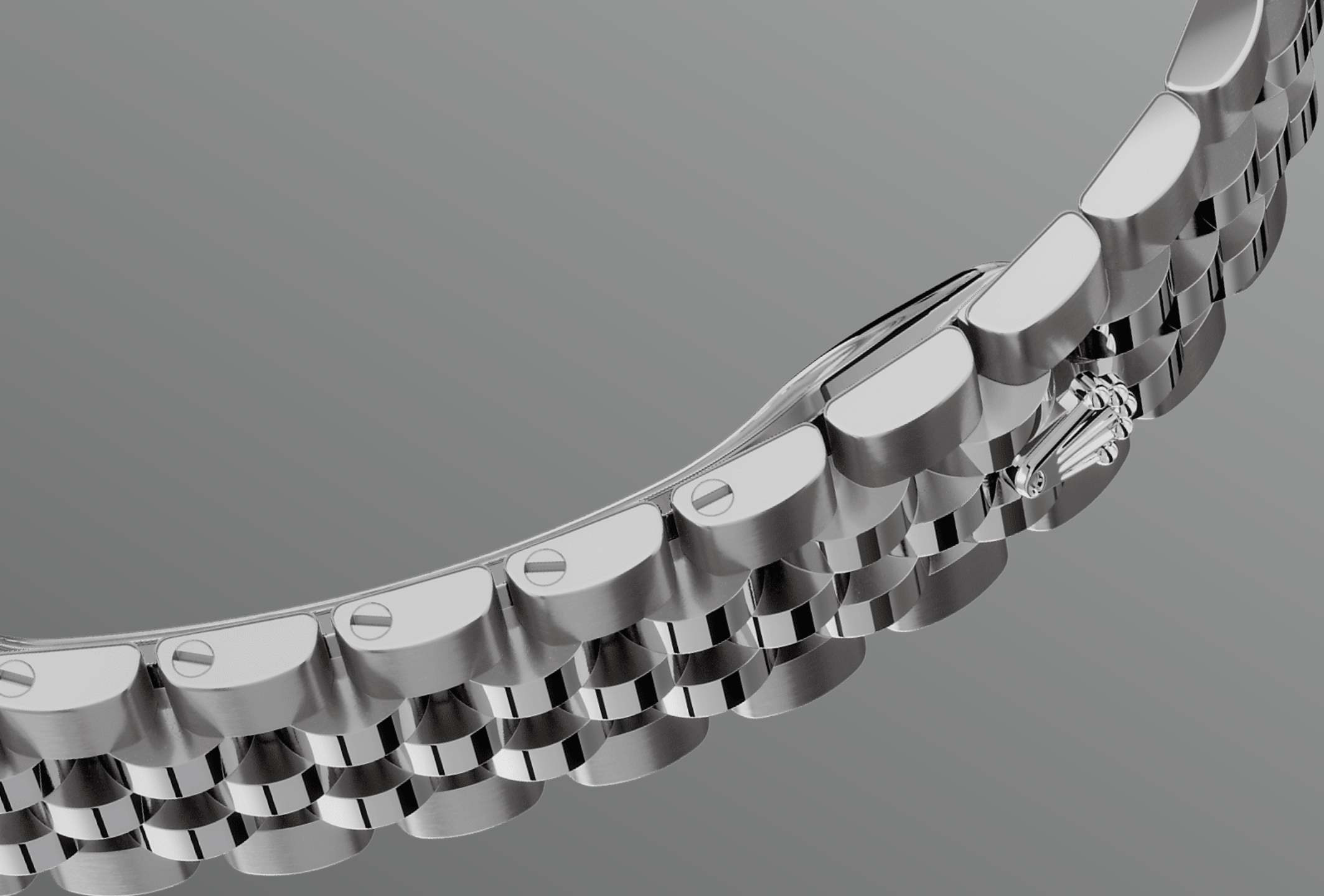


BIJELI ROLESOR

Spoj dvaju metala

Zlato je cijenjeno zbog svog sjaja i plemenitosti. Čelik pospješuje čvrstoću i pouzdanost. Zajedno u harmoniji kombiniraju najbolje od svojih osobina.

Rolesor, Rolexov istinski zaštitni znak, modele krasi još od ranih 1930-ih, a ime je zaštićeno 1933. Jedan je to od glavnih stupova kolekcije Oyster.



NARUKVICA JUBILEE

Elegancija i udobnost

U dizajnu, razvoju i izradi Rolexovih narukvica i kopči, kao i najstrožim testiranjima koja moraju proći, koristi se napredna visoka tehnologija.

Kao i kod svih komponenti sata, estetska kontrola ljudskim okom jamči besprijekornu ljepotu. Jubilee, mekana i udobna metalna narukvica od pet karika, dizajnirana je i izrađena specijalno za predstavljanje modela Oyster Perpetual Datejust 1945.

Više tehnički detalji

Lady-Datejust

Referenca 279384RBR

Kućište modela

Tip

Oyster, 28 mm, Oyster čelik, bijelo zlato i dijamanti

Promjer

28 mm

Materijal

Oyster čelik, bijelo zlato i dijamanti

Okvir kućišta

Optočen dijamantima

Mehanizam

Narukvica

Tip

Jubilee, petodjelni članci

Materijal narukvice:

Čelik Oystersteel

Brojčanik

Tip

Bijeli sedef s dijamantima

Certifikacija

Istražite i otkrijte više na [Rolex.com](https://www.rolex.com)

**Sva prava na intelektualno vlasništvo,
kao što su zaštitni znak, uslužni žig,
trgovački naziv, dizajn i autorska prava,
pridržana.**

Ništa što je sadržano na ovoj stranici ne
smije se reproducirati bez pismenog
odobrenja. Rolex zadržava pravo
promjene modela na ovoj web-stranici u
bilo kojem trenutku.

