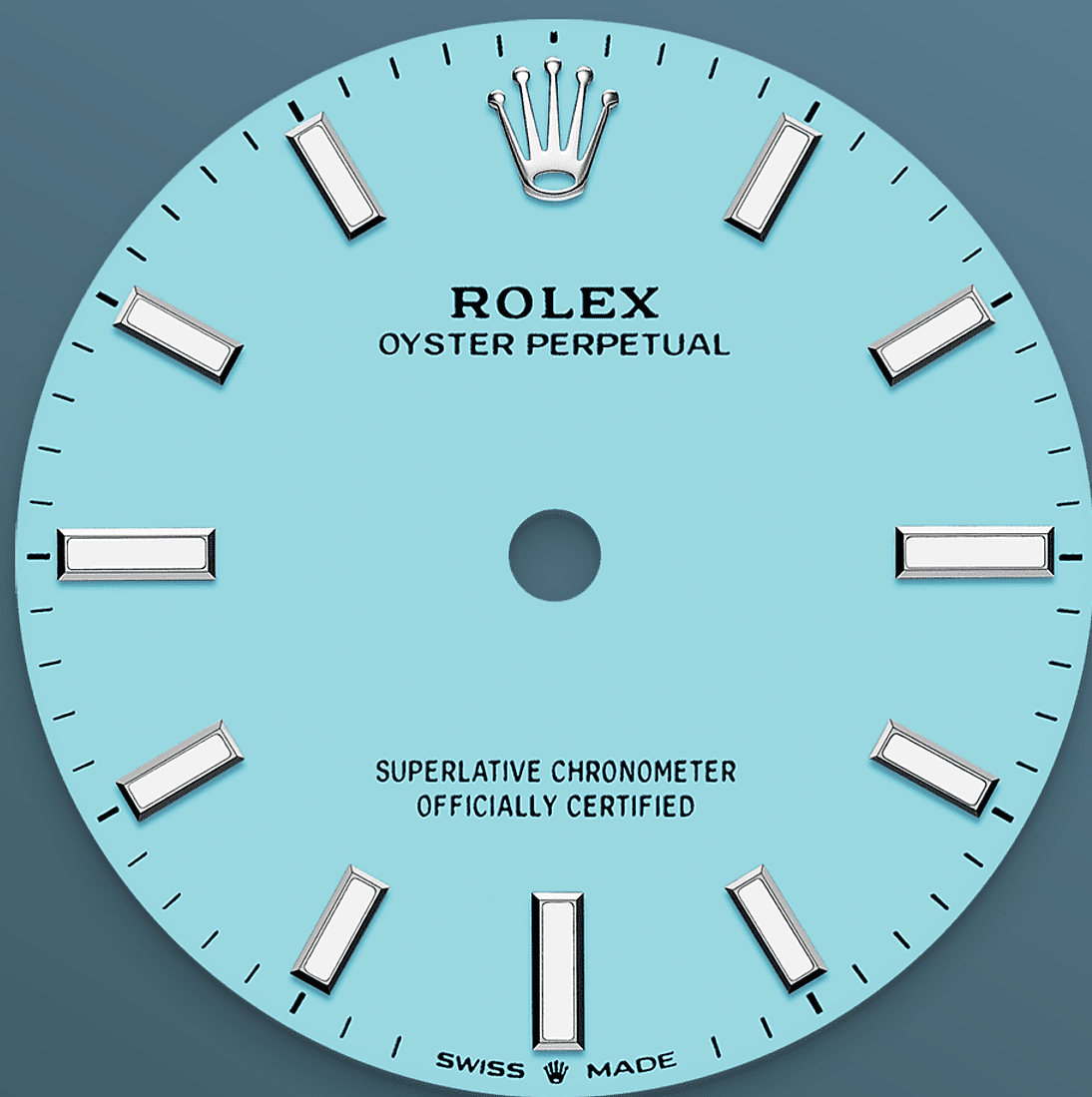




# Oyster Perpetual 31

Oyster, 31 mm, Oyster čelik

**Oyster Perpetual 31 s  
tirkizno plavi  
brojčanikom i Oyster  
narukvicom.**



TIRKIZNOPLAVI BROJČANIK

## Umijeće izrade u skladu s visokom tehnologijom

Ovaj odvažni, živi ton možemo zahvaliti izuzetnom umijeću majstora iz Rolexovih pogona, gdje je umijeće izrade uvijek u skladu s visokom tehnologijom. Boje kreirane za liniju Oyster Perpetual svoj život započinju kao lak koji se mora nanijeti vrlo pomno, u strogo kontroliranim uvjetima kako bi se izbjegla kontaminacija prašinom i ostalim česticama.

Mjedena ploča baze brojčanika dobiva sloj po sloj laka, sveukupno njih šest, kako bi se stvorila pravilna, ravnomjerna površina. Posljednji je korak bezbojni lak i poliranje, kako bi se postigli puni sjaj i dubina boje. Potom se utiskuju različiti natpisi, a oznake sati i krunica ugrađuju se ručno. Nakon svega toga, brojčanik je u svom svojem savršenstvu spreman za postavljanje iznad mehanizma u fazi sklapanja sata.



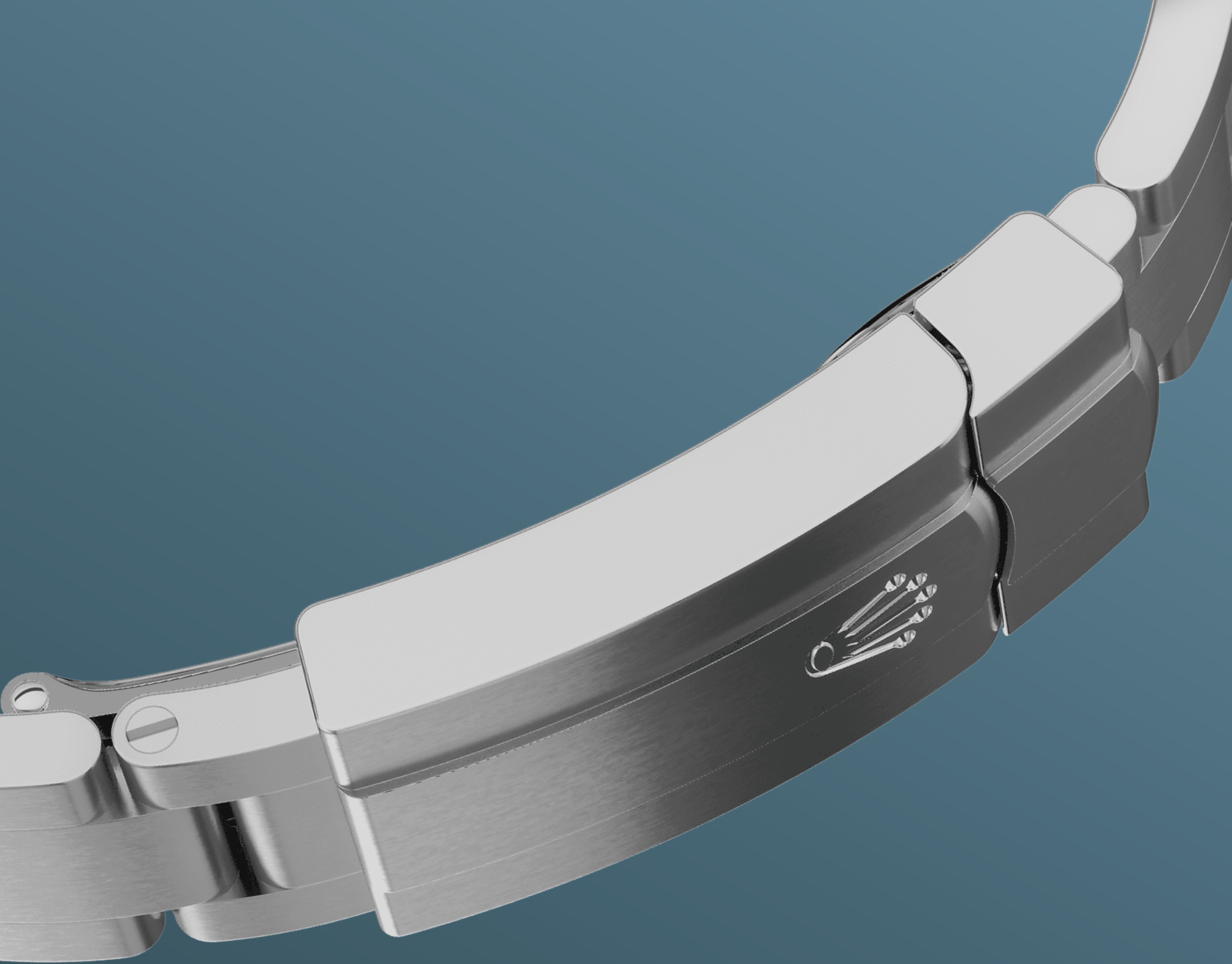


ČELIK OYSTERSTEEL

## Izuzetna otpornost na koroziju

Rolex koristi čelik Oystersteel za čelična kućišta svojih satova. Čelik Oystersteel je specijalno razvijen u Rolexu i pripada obitelji čelika 904L, legurama koje se ponajviše koriste u visokoj tehnologiji, te svemirskoj i kemijskoj industriji, gdje je maksimalna otpornost na koroziju ključna.

Čelik Oystersteel je iznimno otporan, ispoliran nudi izuzetan sjaj, a ljepota mu ne blijedi ni u najsirovijim okruženjima.



NARUKVICA OYSTER

## Savršena alkemija oblika i funkcionalnosti

Oyster narukvica savršena je alkemija forme i funkcionalnosti, estetike i tehnologije.

Predstavljena kasnih 1930-ih, ova izuzetno robusna i udobna metalna narukvica od širokih, trodijelnih članaka i dalje je najuniverzalnija narukvica u Oyster kolekciji. Narukvica Oyster za modele Oyster Perpetual opremljena je kopčom Oysterclasp.





MEHANIZAM 2232

## Nenadmašne performanse

Air-King, predstavljen 2020., opremljen je kalibrom 3131, samonavijajućim vojnim mehaničkim mehanizmom, koji je u cijelosti razvio i proizveo Rolex. S patentiranom silikonskom spiralnom oprugom Syloxi, nudi vrhunsku razinu kronometarske učinkovitosti.

Spiralna opruga Syloxi nije podložna utjecaju magnetskih polja i nudi izvrsnu stabilnost pri temperaturnim varijacijama, a u slučaju bilo kakvih

udara ostaje i do 10 puta preciznija od tradicionalnih opruga. Njezina patentirana geometrija osigurava regularnost u svim položajima.



# Više tehnički detalji

## Oyster Perpetual

Referenca 277200

### Kućište modela

---

#### Tip

Oyster, 31 mm, Oyster čelik

#### Promjer

31 mm

#### Materijal

Čelik Oystersteel

#### Okvir kućišta

Zaobljene

#### Oyster arhitektura

Srednje kućište u jednom komadu, zadnje kućište sa pritegnutim poklopcem i navojna krunica

#### Krunica za navijanje

Pritegnuti poklopac, Twinlock dvostruki vodootporni sustav

#### Kristal

Safir otporan na ogrebotine

#### Vodootpornost

Vodootporan do 100 metara / 330 stopa

### Mehanizam

---

#### Tip

Perpetual, mehanički, samonavijajući

#### Kalibar

2232, izrada Rolex

#### Preciznost

-2/+2 sek/dan, nakon sklapanja

#### Oscilator

Syloxi oivratna opruga u silikonu s patentiranom geometrijom. Paraflex za ublažavanje udaraca visokih performansi

## Navijajući

Dvosmjerni, samonavijajući preko Perpetual rotora

## Rezerva snage

Okvirno 55 sati

## Narukvica

---

### Tip

Oyster, trodjelni čvrsti članci

### Materijal narukvice:

Čelik Oystersteel

### Kopča

Preklopna sigurnosna kopča  
Oysterclasp s 5 mm člankom za  
produljenje Easylink

## Brojčanik

---

### Tip

Tirkizno plavi

### Detalji

Veoma čitljiv Chromalight brojčanik  
s dugotrajnom plavom  
luminiscencijom

## Certifikacija

---

### Tip

Superlative Chronometer (COSC +  
Rolex certifikat nakon sklapanja)

# Istražite i otkrijte više na [Rolex.com](https://www.rolex.com)

**Sva prava na intelektualno vlasništvo,  
kao što su zaštitni znak, uslužni žig,  
trgovački naziv, dizajn i autorska prava,  
pridržana.**

Ništa što je sadržano na ovoj stranici ne  
smije se reproducirati bez pismenog  
odobrenja. Rolex zadržava pravo  
promjene modela na ovoj web-stranici u  
bilo kojem trenutku.

