

Sea-Dweller

Oyster, 43 mm, Oyster čelik

**The Oyster Perpetual
Sea-Dweller in Čelik
Oystersteel with a
Cerachrom umetak za
prsten od crne keramike
and Oyster bracelet.**



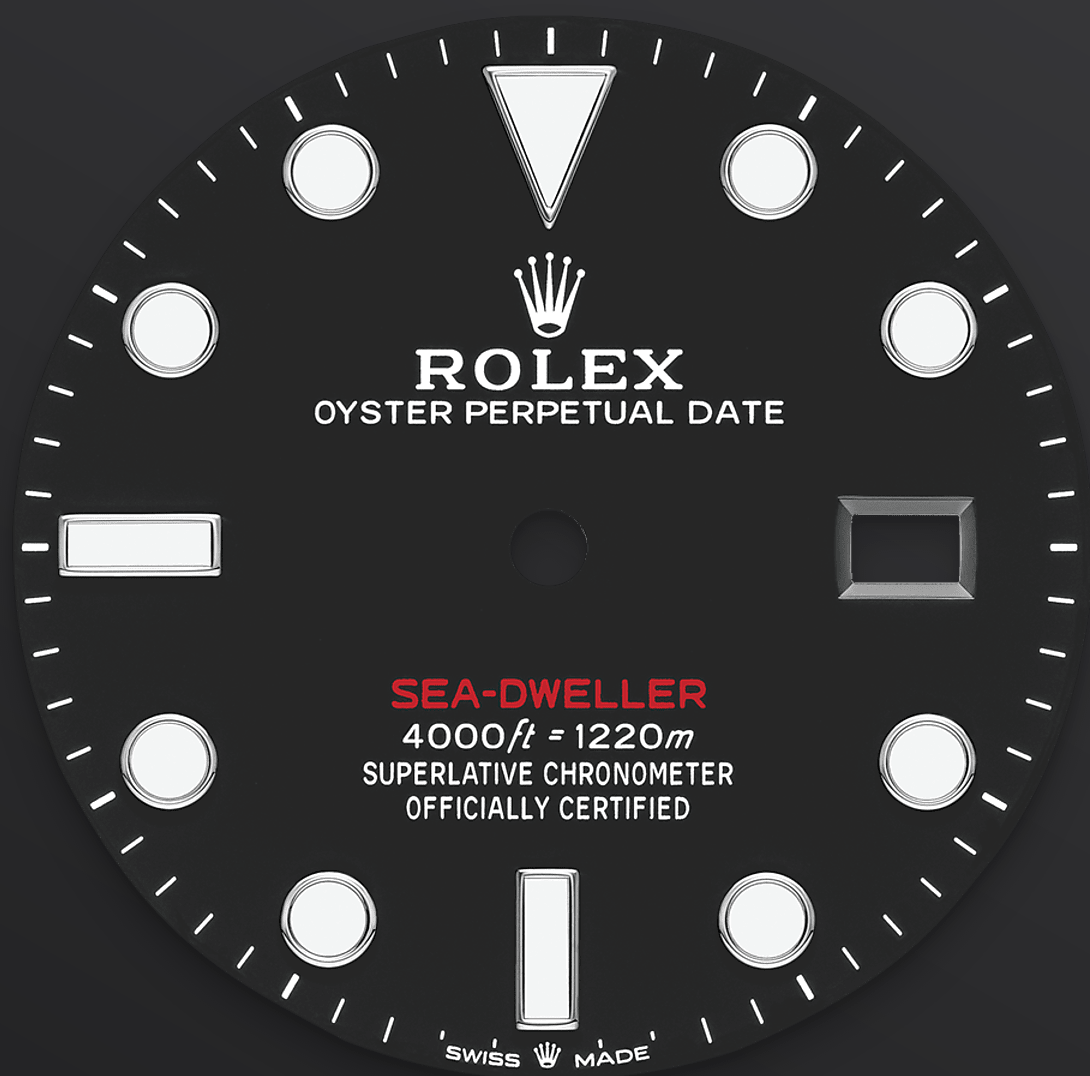
KERAMIČKI PRSTEN I LUMINESCENTNI PRIKAZ

Legendarni ronilački sat

60-minutni gradacijski jednosmjerni rotirajući prsten modela Sea-Dweller ronionicima omogućuje sigurno praćenje vremena zarona i dekompresije.

Opremljen je Rolexovim patentiranim crnim Cerachrom umetkom za prsten od keramike doslovno otporne na ogrebotine, na čiju boju ne utječu ni ultraljubičaste zrake. Gradacija je presvučena tankim slojem platine pomoću tehnologije PVD (Physical Vapour Deposition). Brojčanik ima velike oznake sati i kazaljke s prikazom Chromalight, ispunjene luminescentnim

materijalom koji emitira dugotrajni plavi sjaj za izvrsnu čitljivost u mračnim uvjetima.



INTENZIVNO CRNI BROJČANIK

Nadahnut originalom

Crni brojčanik modela Sea-Dweller ima velike kazaljke i oznake rezervirane za Rolexove profesionalne modele. Po uzoru na prvi model, naziv Sea-Dweller na brojčaniku crvene je boje.

Inovativni Chromalight prikaz na brojčaniku pomiče granice vidljivosti u tamnom okruženju. Prepoznatljivi plavičasti sjaj ujednačeno traje i do osam sati, praktički dvostruko duže od ostalih standardnih luminiscentnih materijala.

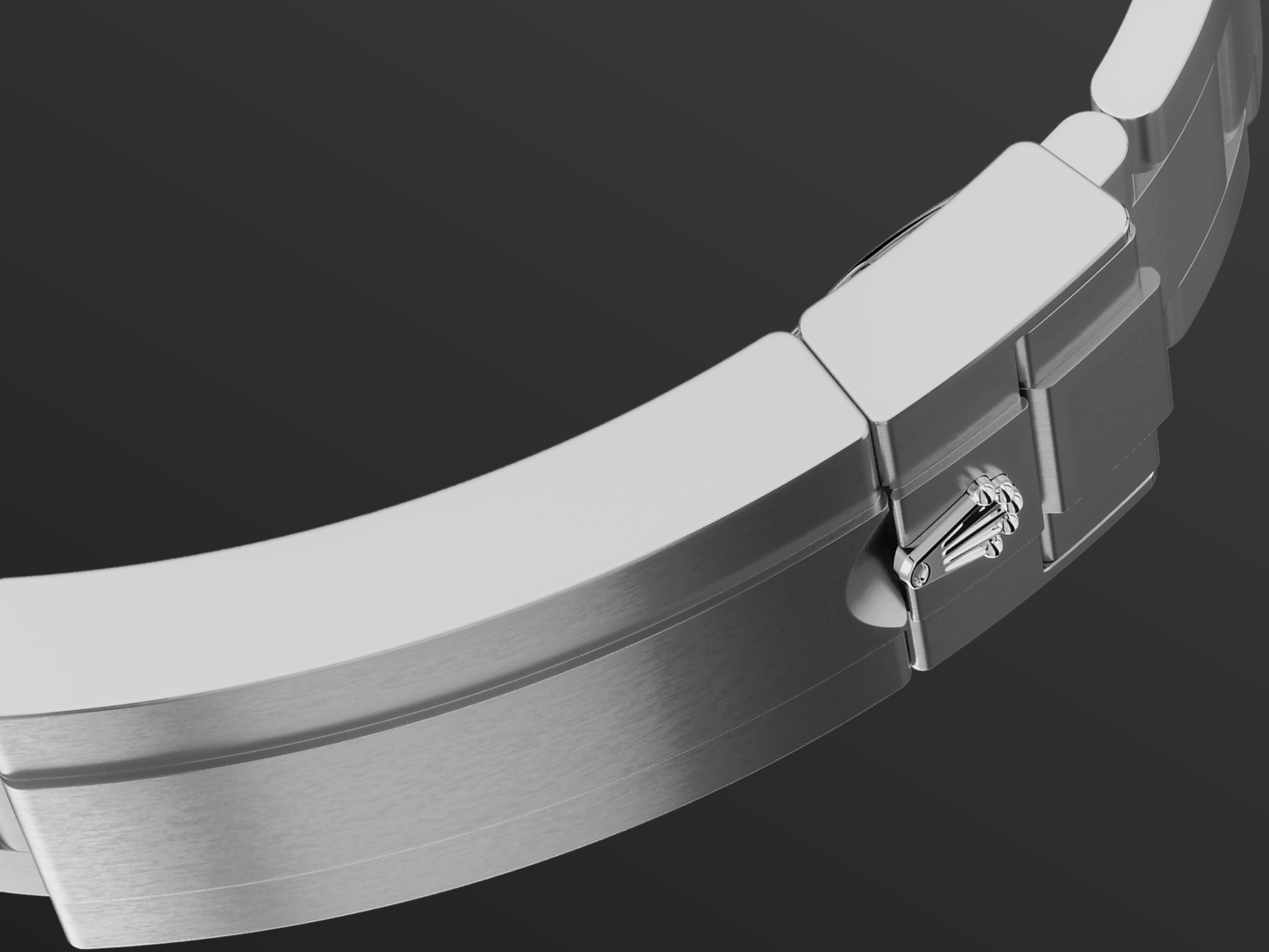


OYSTER ČELIK

Izuzetna otpornost na koroziju

Rolex koristi čelik Oystersteel za čelična kućišta svojih satova. Čelik Oystersteel je specijalno razvijen u Rolexu i pripada obitelji čelika 904L, legurama koje se ponajviše koriste u visokoj tehnologiji, te svemirskoj i kemijskoj industriji, gdje je maksimalna otpornost na koroziju ključna.

Čelik Oystersteel je iznimno otporan, ispoliran nudi izuzetan sjaj, a ljepota mu ne blijedi ni u najsurovijim okruženjima.



NARUKVICA OYSTER

Savršena alkemija oblika i funkcionalnosti

Oyster narukvica savršena je alkemija forme i funkcionalnosti, estetike i tehnologije, dizajnirana da bude i robusna i udobna.

Opremljena je kopčom Oysterlock koja sprečava slučajno otvaranje, te ingenioznim sustavom Glidelock koji omogućuje fino podešavanje duljine narukvice bez upotrebe alata, pa se može lagodno nositi preko ronilačkog odijela.

Više tehnički detalji

Sea-Dweller

Referenca 126600

Kućište modela

Tip

Oyster, 43 mm, Oyster čelik

Promjer

43 mm

Materijal

Čelik Oystersteel

Okvir kućišta

Jednosmjerni, rotirajući umetak Cerachrom u crnoj keramici sa 60-minutnom gradacijom, otporan na ogrebotine, brojke i gradacija obloženi platinom

Mehanizam

Narukvica

Tip

Oyster, trodjelni čvrsti članci

Materijal narukvice:

Čelik Oystersteel

Brojčanik

Tip

Intenzivno crni

Detalji

Veoma čitljiv Chromalight brojčanik
s dugotrajnom plavom
luminiscencijom

Certifikacija

Istražite i otkrijte više na [Rolex.com](https://www.rolex.com)

**Sva prava na intelektualno vlasništvo,
kao što su zaštitni znak, uslužni žig,
trgovački naziv, dizajn i autorska prava,
pridržana.**

Ništa što je sadržano na ovoj stranici ne
smije se reproducirati bez pismenog
odobrenja. Rolex zadržava pravo
promjene modela na ovoj web-stranici u
bilo kojem trenutku.

