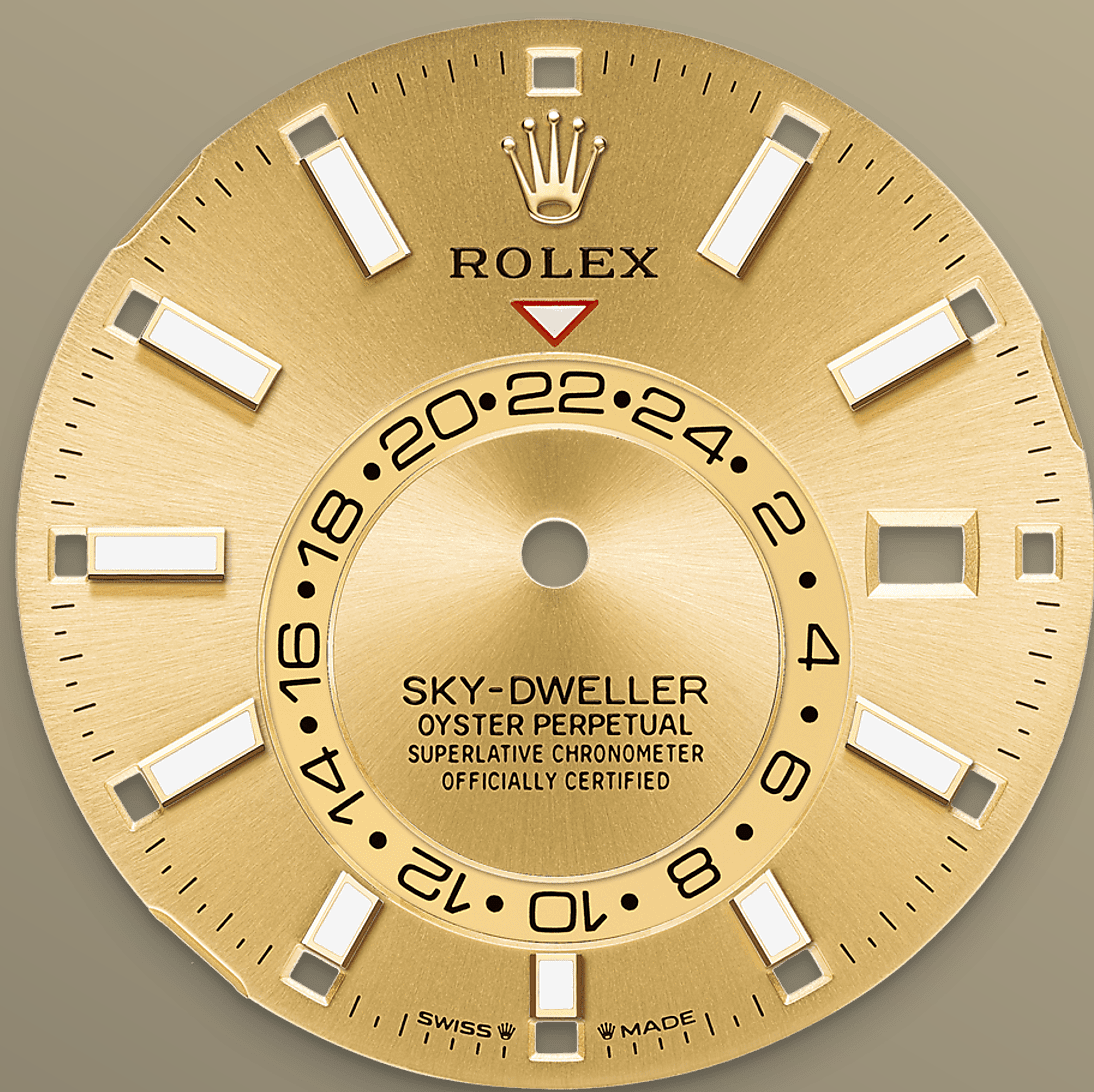




# Sky-Dweller

Oyster, 26 mm, čelik Oystersteel i žuto zlato

**Oyster Perpetual Sky-  
Dweller od Oyster čelik i  
žuto zlato s boja  
šampanjca brojčanikom  
i Oyster narukvicom.**



BROJČANIK BOJE ŠAMPANJCA

## Dojmljiva značajka

Fiksirani obrnuti crveni trokut na brojčaniku pokazuje odabrano referentno vrijeme – vrijeme kod kuće ili na putnikovom radnom mjestu – na izmaknutom 24-satnom disku. Dnevni se sati na ovom 24-satnom prikazu već na prvi pogled razlikuju od noćnih u drugoj vremenskoj zoni.

Tamnocrveni kvadratić na jednom od 12 prozorčića oko brojčanika pokazuje trenutni mjesec, što je atraktivna karakteristika kalendara Saros. Ovaj genijalni mehanizam pojednostavljuje život korisnicima sata koji više ne moraju misliti na





REBRASTI PRSTEN

## Rolexov zaštitni znak

Rolexov rebrasti prsten odražava distinkciju. Utori na prstenu Oyster izvorno su imali funkcionalnu svrhu: služili su za pritezanje prstena na kućište kako bi se osigurala vodootpornost sata.

Bili su, stoga, identični žljebovima na stražnjoj strani, koja se pomoću posebnih Rolexovih alata također navijala na kućište radi vodootpornosti. S vremenom su žljebovi postali estetski element, Rolexova istinska prepoznatljiva značajka. Danas je uvijek zlatni rebrasti prsten prepoznatljivo obilježje. Sky-Dweller opremljen je sustavom



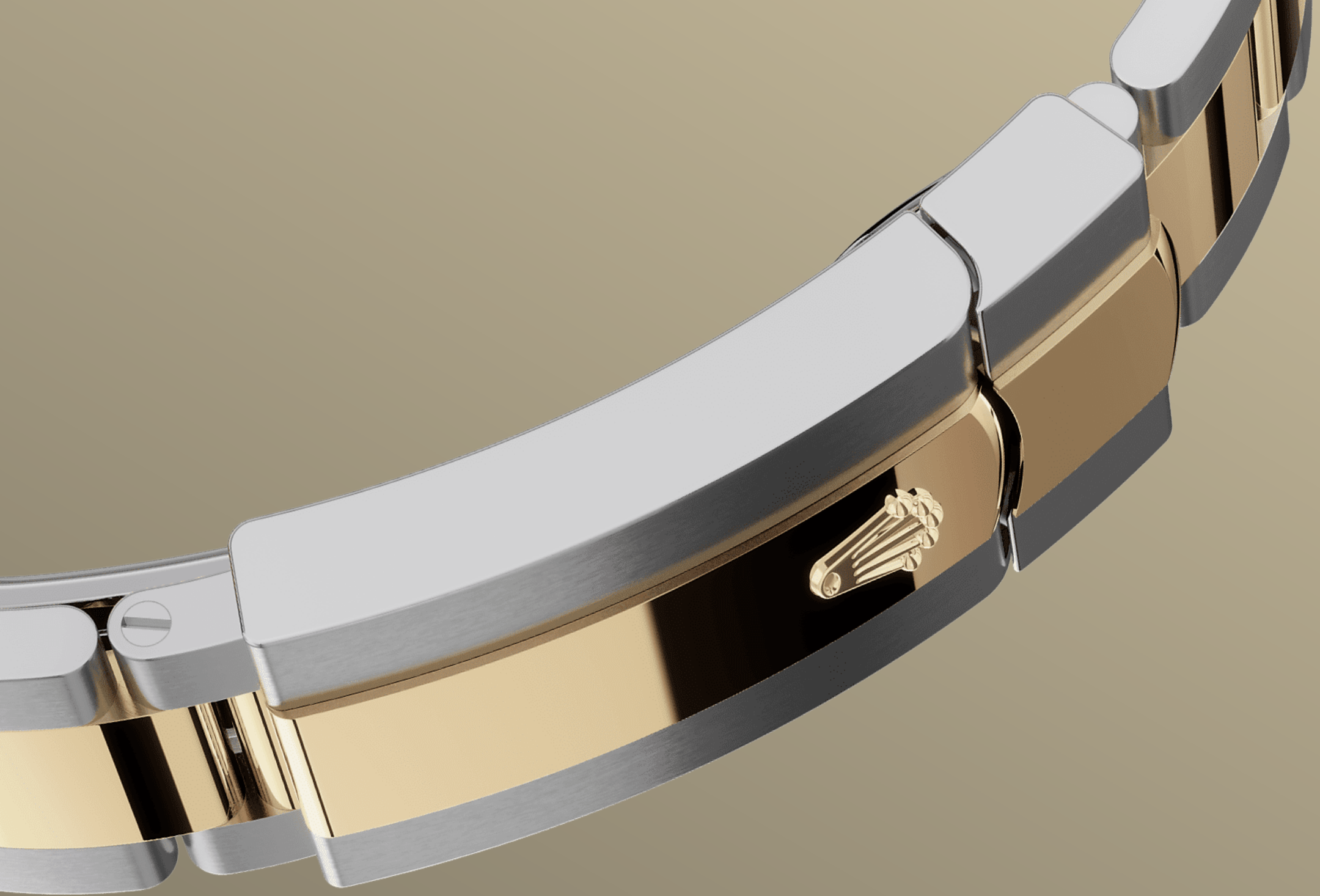


ŽUTI ROLESOR

## Spoj dvaju metala

Zlato je cijenjeno zbog svog sjaja i plemenitosti. Čelik pospješuje čvrstoću i pouzdanost. Zajedno u harmoniji kombiniraju najbolje od svojih osobina.

Rolesor, Rolexov istinski zaštitni znak, modele krasi još od ranih 1930-ih, a ime je zaštićeno 1933. Jedan je to od glavnih stupova kolekcije Oyster.



NARUKVICA OYSTER

## Savršena alkemija oblika i funkcionalnosti

Sky-Dweller dolazi uz narukvicu Oyster s čvrstim člancima od čelika Oystersteel za verziju od bijelog Rolesora, te narukvicu Oyster od kombinacije čelika Oystersteel i žutog zlata za verziju sata od žutog Rolesora.

Narukvica Oyster prikapča se na novi, skriveni sustav za kopčanje ispod prstena, koji omogućuje nenarušeni vizualni kontinuitet između narukvice i kućišta. Opremljena je preklopnom kopčom





# Više tehnički detalji

## Sky-Dweller

Referenca 336933

### Kućište modela

---

#### Tip

Oyster, 26 mm, čelik Oystersteel i žuto zlato

#### Promjer

42 mm

#### Materijal

Žuti Rolesor

#### Okvir kućišta

Rebrasti, dvosmjerni, rotirajući  
Rolex prsten kućišta s komandama

#### Oyster arhitektura

Srednje kućište u jednom komadu, zadnje kućište sa pritegnutim poklopcem i navojna krunica

#### Krunica za navijanje

Pritegnuti poklopac, Twinlock dvostruki vodootporni sustav

#### Kristal

Safir otporan na ogrebotine, leća Cyclops preko datuma

#### Vodootpornost

Vodootporan do 100 metara / 330 stopa

### Mehanizam

---

#### Tip

Perpetual, mehanički, samonavijajući, dvije vremenske zone, godišnji kalendar

#### Kalibar

9002, izrada Rolex

#### Preciznost

-2/+2 sek/dan, nakon sklapanja

### **Oscilator**

Paramagnetne plave Parachrom povratne opruge. Paraflex za ublažavanje udaraca visokih performansi

### **Navijajući**

Dvosmjerni, samonavijajući preko Perpetual rotora

### **Rezerva snage**

Okvirno 72 sata

## **Narukvica**

---

### **Tip**

Oyster, trodjelni čvrsti članci

### **Materijal narukvice:**

Žuti Rolesor - kombinacija čelika Oystersteel i žutog zlata

### **Kopča**

Preklopna sigurnosna kopča Oysterclasp s 5 mm člankom za produljenje Easylink

## **Brojčanik**

---

### **Tip**

Boje šampanjca

### **Detalji**

Veoma čitljiv Chromalight brojčanik s dugotrajnom plavom luminiscencijom

## **Certifikacija**

---

### **Tip**

Superlative Chronometer (COSC + Rolex certifikat nakon sklapanja)

# Istražite i otkrijte više na [Rolex.com](https://www.rolex.com)

**Sva prava na intelektualno vlasništvo,  
kao što su zaštitni znak, uslužni žig,  
trgovački naziv, dizajn i autorska prava,  
pridržana.**

Ništa što je sadržano na ovoj stranici ne  
smije se reproducirati bez pismenog  
odobrenja. Rolex zadržava pravo  
promjene modela na ovoj web-stranici u  
bilo kojem trenutku.

