



Sky-Dweller

Oyster, 42 mm, Oyster čelik i bijelo zlato

**Oyster Perpetual Sky-
Dweller od Oyster čelik i
bijelo zlato s menta-
zeleni brojčanikom i
Oyster narukvicom.**



MENTA-ZELENI BROJČANIK

Dojmljiva značajka

Fiksirani obrnuti crveni trokut na brojčaniku pokazuje odabrano referentno vrijeme – vrijeme kod kuće ili na putnikovom radnom mjestu – na izmaknutom 24-satnom disku. Dnevni se sati na ovom 24-satnom prikazu već na prvi pogled razlikuju od noćnih u drugoj vremenskoj zoni.

Tamnocrveni kvadratić na jednom od 12 prozorčića oko brojčanika pokazuje trenutni mjesec, što je atraktivna karakteristika kalendara Saros. Ovaj genijalni mehanizam pojednostavljuje život korisnicima sata koji više ne moraju misliti na

potrebu za podešavanjem vremena na kraju svakog mjeseca s 30 dana. Godišnji kalendar prikazuje točan datum kroz čitavu godinu. Nužno je samo jedno podešavanje, i to 1. ožujka, jer veljača ima 28 ili 29 dana. Datum se povezuje s lokalnim vremenom i automatski mijenja u skladu s putnikovom lokalnom vremenskom zonom.



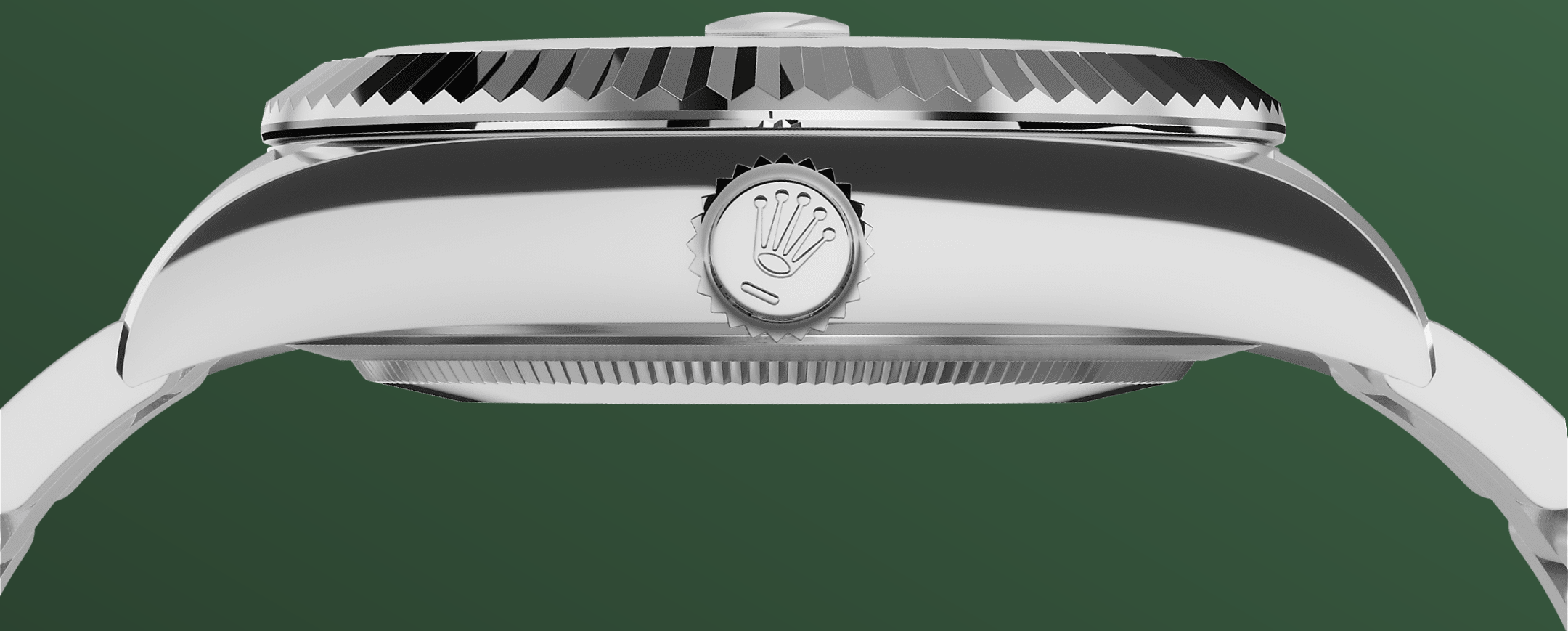
ŽLJEBASTI PRSTEN

Rolexov zaštitni znak

Rolexov žljebasti prsten odražava distinkciju. Utori na prstenu Oyster izvorno su imali funkcionalnu svrhu: služili su za pritezanje prstena na kućište kako bi se osigurala vodootpornost sata.

Bili su, stoga, identični utorima na stražnjoj strani, koja se pomoću posebnih Rolexovih alata također pritezala na kućište radi vodootpornosti. S vremenom su utori postali estetski element, Rolexova istinska prepoznatljiva značajka. Danas je uvijek zlatni rebrasti prsten prepoznatljivo obilježje. Sky-Dweller opremljen je sustavom

interakcije između rotirajućeg prstena, navojne krunice i mehanizma: sustavom Ring Command, koji korisniku omogućuje odabir funkcija sata jednu po jednu te njihovo lako, brzo i sigurno postavljanje.

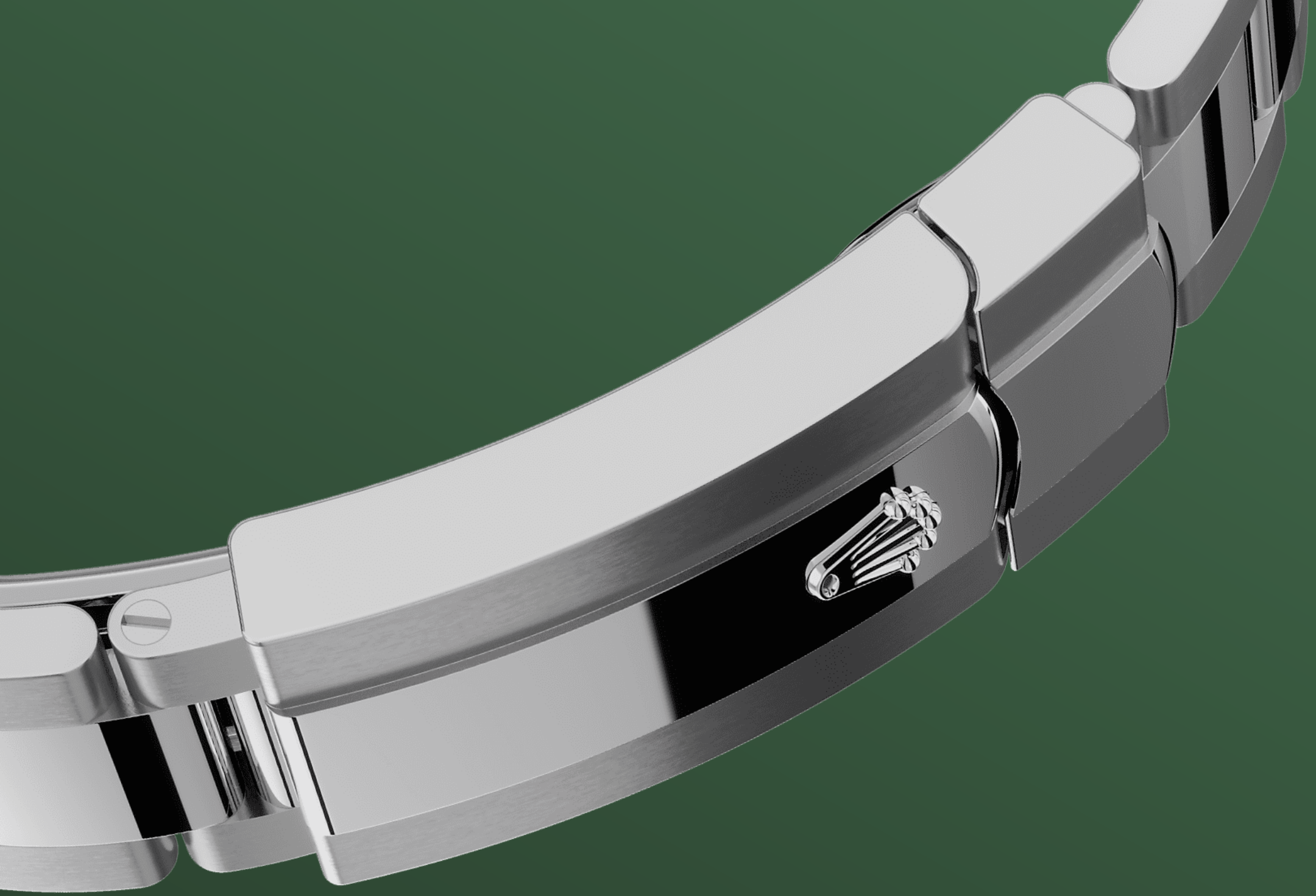


BIJELI ROLESOR

Spoj dvaju metala

Zlato je cijenjeno zbog svog sjaja i plemenitosti. Čelik pospješuje čvrstoću i pouzdanost. Zajedno u harmoniji kombiniraju najbolje od svojih osobina.

Rolesor, Rolexov istinski zaštitni znak, modele krasi još od ranih 1930-ih, a ime je zaštićeno 1933. Jedan je to od glavnih stupova kolekcije Oyster.



NARUKVICA OYSTER

Savršena alkemija oblika i funkcionalnosti

Sky-Dweller dolazi uz narukvicu Oyster s čvrstim člancima od čelika Oystersteel za verziju od bijelog Rolesora, te narukvicu Oyster od kombinacije čelika Oystersteel i žutog zlata za verziju sata od žutog Rolesora.

Narukvica Oyster prikapča se na novi, skriveni sustav za kopčanje ispod prstena, koji omogućuje nenarušeni vizualni kontinuitet između narukvice i kućišta. Opremljena je preklopnom kopčom

Osyterclasp i ima ingeniozni Rolexov patentirani sustav za produljenje Easylink, koji korisniku omogućuje da s lakoćom produlji narukvicu za otprilike 5 mm, kako bi u svim okolnostima bila ugodna za nošenje.

Više tehnički detalji

Sky-Dweller

Referenca 336934

Kućište modela

Tip

Oyster, 42 mm, Oyster čelik i bijelo zlato

Promjer

42 mm

Materijal

Oyster čelik i bijelo zlato

Okvir kućišta

Rebrasti, dvosmjerni, rotirajući
Rolex prsten kućišta s komandama

Oyster arhitektura

Srednje kućište u jednom komadu, zadnje kućište sa zavojnim poklopcem i navojna krunica

Krunica za navijanje

Zavojni poklopac, Twinlock dvostruki vodootporni sustav

Kristal

Safir otporan na ogrebotine, leća Cyclops preko datuma

Vodootpornost

Vodootporan do 100 metara / 330 stopa

Mehanizam

Tip

Perpetual, mehanički, samonavojni, dvije vremenske zone, godišnji kalendar

Kalibar

9002, izrada Rolex

Preciznost

-2/+2 sek/dan, nakon sklapanja

Oscilator

Paramagnetne plave Parachrom povratne opruge. Paraflex za ublažavanje udaraca visokih performansi

Navijajući

Dvosmjerni, samonavijajući preko Perpetual rotora

Rezerva snage

Okvirno 72 sata

Narukvica

Tip

Oyster, trodjelni čvrsti članci

Materijal narukvice:

Čelik Oystersteel

Kopča

Preklopna sigurnosna kopča Oysterclasp s 5 mm člankom za produljenje Easylink

Brojčanik

Tip

Menta-zeleni

Detalji

Veoma čitljiv Chromalight brojčanik s dugotrajnom plavom luminiscencijom

Certifikacija

Tip

Superlative Chronometer (COSC + Rolex certifikat nakon sklapanja)

Istražite i otkrijte više na [Rolex.com](https://www.rolex.com)

**Sva prava na intelektualno vlasništvo,
kao što su zaštitni znak, uslužni žig,
trgovački naziv, dizajn i autorska prava,
pridržana.**

Ništa što je sadržano na ovoj stranici ne
smije se reproducirati bez pismenog
odobrenja. Rolex zadržava pravo
promjene modela na ovoj web-stranici u
bilo kojem trenutku.

