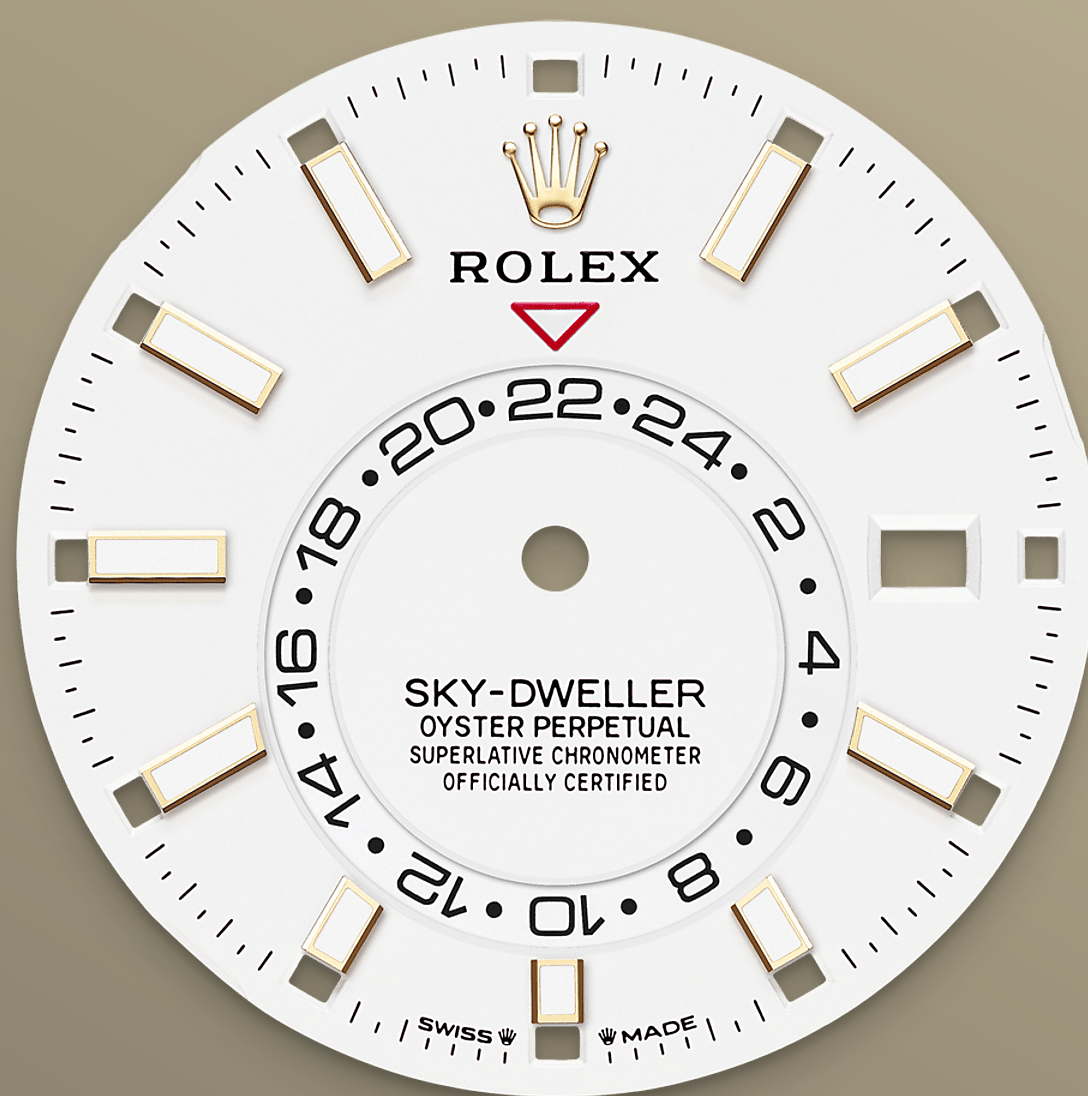




Sky-Dweller

Oyster, 42 mm, žuto zlato

Oyster Perpetual Sky-Dweller od 18-karatno žuto zlato s intenzivno bijeli brojčanikom i Jubilee narukvicom.



INTENZIVNO BIJELI BROJČANIK

Dojmljiva značajka

Fiksirani obrnuti crveni trokut na brojčaniku pokazuje odabrano referentno vrijeme – vrijeme kod kuće ili na putnikovom radnom mjestu – na izmaknutom 24-satnom disku. Dnevni se sati na ovom 24-satnom prikazu već na prvi pogled razlikuju od noćnih u drugoj vremenskoj zoni.

Tamnocrveni kvadratić na jednom od 12 prozorčića oko brojčanika pokazuje trenutni mjesec, što je atraktivna karakteristika kalendara Saros. Ovaj genijalni mehanizam pojednostavljuje život korisnicima sata koji više ne moraju misliti na



ŽLJEBASTI PRSTEN

Rolexov zaštitni znak

Rolexov žljebasti prsten odražava distinkciju. Utori na prstenu Oyster izvorno su imali funkcionalnu svrhu: služili su za pritezanje prstena na kućište kako bi se osigurala vodootpornost sata.

Bili su, stoga, identični utorima na stražnjoj strani, koja se pomoću posebnih Rolexovih alata također pritezala na kućište radi vodootpornosti. S vremenom su utori postali estetski element, Rolexova istinska prepoznatljiva značajka. Danas je uvijek zlatni rebrasti prsten prepoznatljivo obilježje. Sky-Dweller opremljen je sustavom

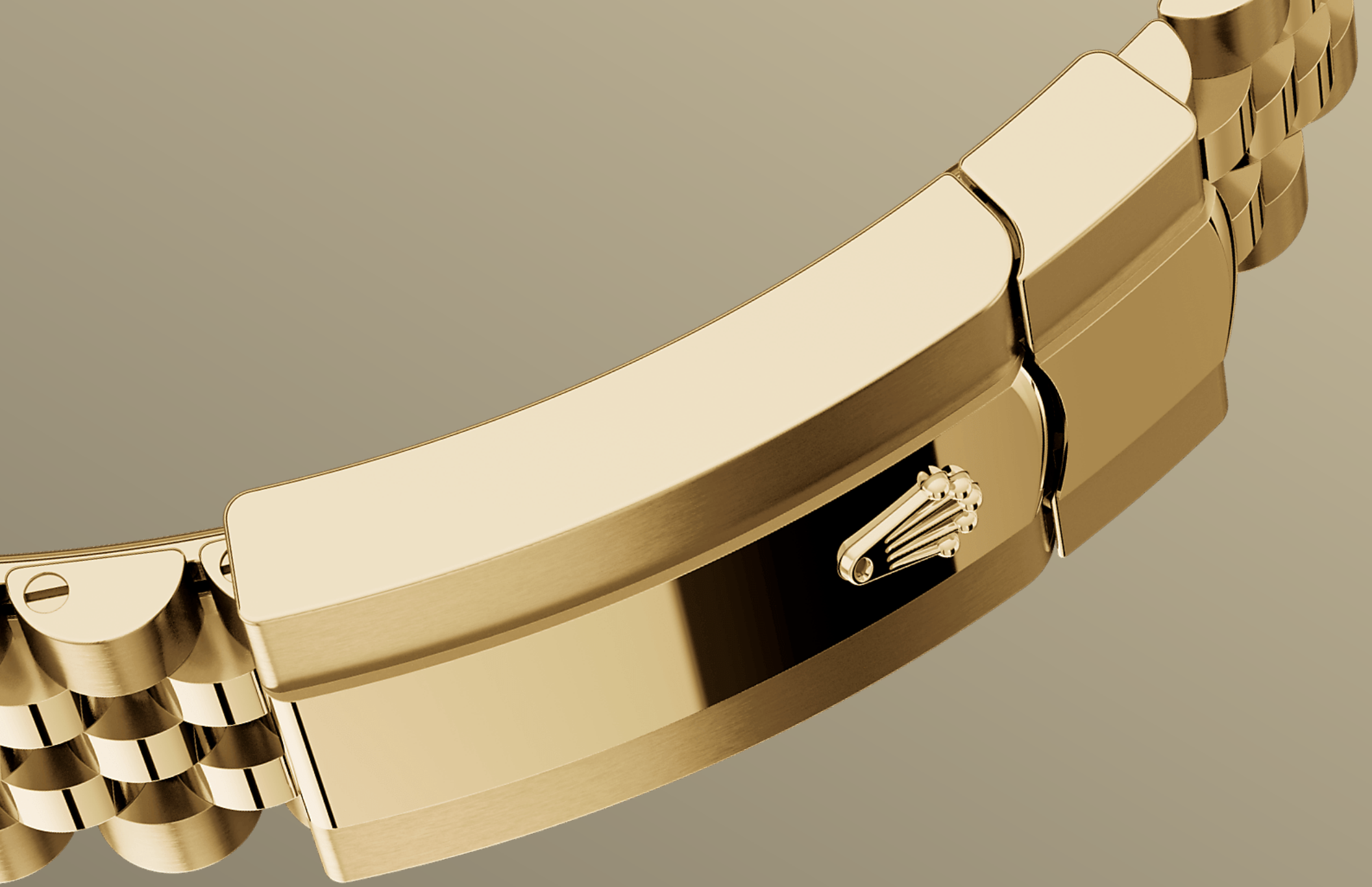


18 KARATNO ŽUTO ZLATO

Posvećenost izvrsnosti

Rolex ima vlastitu talionicu, što mu pruža nenadmašivu mogućnost izlijevanja legura 18-karatnog zlata najviše kvalitete. S obzirom na udio dodanog srebra, bakra, platine ili paladija, izrađuju se tri različite vrste 18-karatnog zlata: žuto, ružičasto ili bijelo.

U njihovoj se izradi koriste samo najčišći metali, nakon čega prolaze detaljne kontrole u Rolexovom laboratoriju s najsuvremenijom opremom, da bi se na kraju zlato oblikovalo s jednakom mukotrpnom predanošću detaljima.



NARUKVICA JUBILEE

Elegancija i udobnost

Mekana i udobna metalna narukvica od pet članaka, posebno je razvijena za model Oyster Perpetual Datejust koji je predstavljen 1945.

Narukvica Jubilee na ovim satovima opremljena je preklopnom sigurnosnom kopčom Oysterclasp i značajkama poput članka za produljenje Easylink koji je razvio Rolex, a koji omogućuje izuzetno lako produljenje narukvice za okvirno 5 mm, za dodatnu udobnost u bilo kojim uvjetima. Narukvica sadrži i patentirane keramičke umetke koje je

Više tehnički detalji

Sky-Dweller

Referenca 336938

Kućište modela

Tip

Oyster, 42 mm, žuto zlato

Promjer

42 mm

Materijal

žuto zlato

Okvir kućišta

Rebrasti, dvosmjerni, rotirajući
Rolex prsten kućišta s komandama

Oyster arhitektura

Srednje kućište u jednom komadu,
zadnje kućište sa zavojnim
poklopcem i navojna krunica

Krunica za navijanje

Zavojni poklopac, Twinlock
dvostruki vodootporni sustav

Kristal

Safir otporan na ogrebotine, leća
Cyclops preko datuma

Vodootpornost

Vodootporan do 100 metara / 330
stopa

Mehanizam

Tip

Perpetual, mehanički, samonavojni,
dvije vremenske zone, godišnji
kalendar

Kalibar

9002, izrada Rolex

Preciznost

-2/+2 sek/dan, nakon sklapanja

Oscilator

Paramagnetne plave Parachrom povratne opruge. Paraflex za ublažavanje udaraca visokih performansi

Navijajući

Dvosmjerni, samonavijajući preko Perpetual rotora

Rezerva snage

Okvirno 72 sata

Narukvica

Tip

Jubilee, petodjelni članci

Materijal narukvice:

18-karatno žuto zlato

Kopča

Preklopna sigurnosna kopča Oysterclasp s 5 mm člankom za produljenje Easylink

Brojčanik

Tip

Intenzivno bijeli

Detalji

Veoma čitljiv Chromalight brojčanik s dugotrajnom plavom luminiscencijom

Certifikacija

Tip

Superlative Chronometer (COSC + Rolex certifikat nakon sklapanja)

Istražite i otkrijte više na [Rolex.com](https://www.rolex.com)

**Sva prava na intelektualno vlasništvo,
kao što su zaštitni znak, uslužni žig,
trgovački naziv, dizajn i autorska prava,
pridržana.**

Ništa što je sadržano na ovoj stranici ne
smije se reproducirati bez pismenog
odobrenja. Rolex zadržava pravo
promjene modela na ovoj web-stranici u
bilo kojem trenutku.

