



Submariner Date

Oyster, 40 mm, čelik Oystersteel

Oyster

Perpetual Submariner

Date (Čelik

Oystersteel, Cerachrom

umetak za prsten od

zelene i crne

keramike i crni brojčanik

s velikim

luminescentnim

oznakama sati).



JEDNOSMJERNI ROTIRAJUĆI PRSTEN

Podvodna alatka

Rotirajući prsten modela Submariner ključna je funkcija sata. Njegova 60-minutna gradacija ronionicima omogućuje točno i sigurno praćenje vremena zarona i stanki za dekompresiju.

Izrađen od Rolexove čvrste keramike otporne na koroziju, umetak prstena Cerachrom gotovo je otporan na ogrebotine. Luminiscentna kapsula na oznaci nule osigurava čitljivost bez obzira na to koliko mračno okruženje bilo. Nazubljeni rub prstena pomno je dizajniran za odličan hvat pod vodom, čak i s rukavicama.



CRNI BROJČANIK

Za čitljivost pod vodom

Luminiscentni Chromalight prikaz na brojčaniku ovog modela inovacija je kojom je poboljšana vidljivost u tamnom okruženju, što je bitna funkcija za ronioce.

Oznake sati jednostavnih oblika – trokuti, krugovi, četverokuti – i široke kazaljke za sate i minute omogućuju trenutno i pouzdano iščitavanje, radi sprečavanja bilo kakve zabune pod vodom.

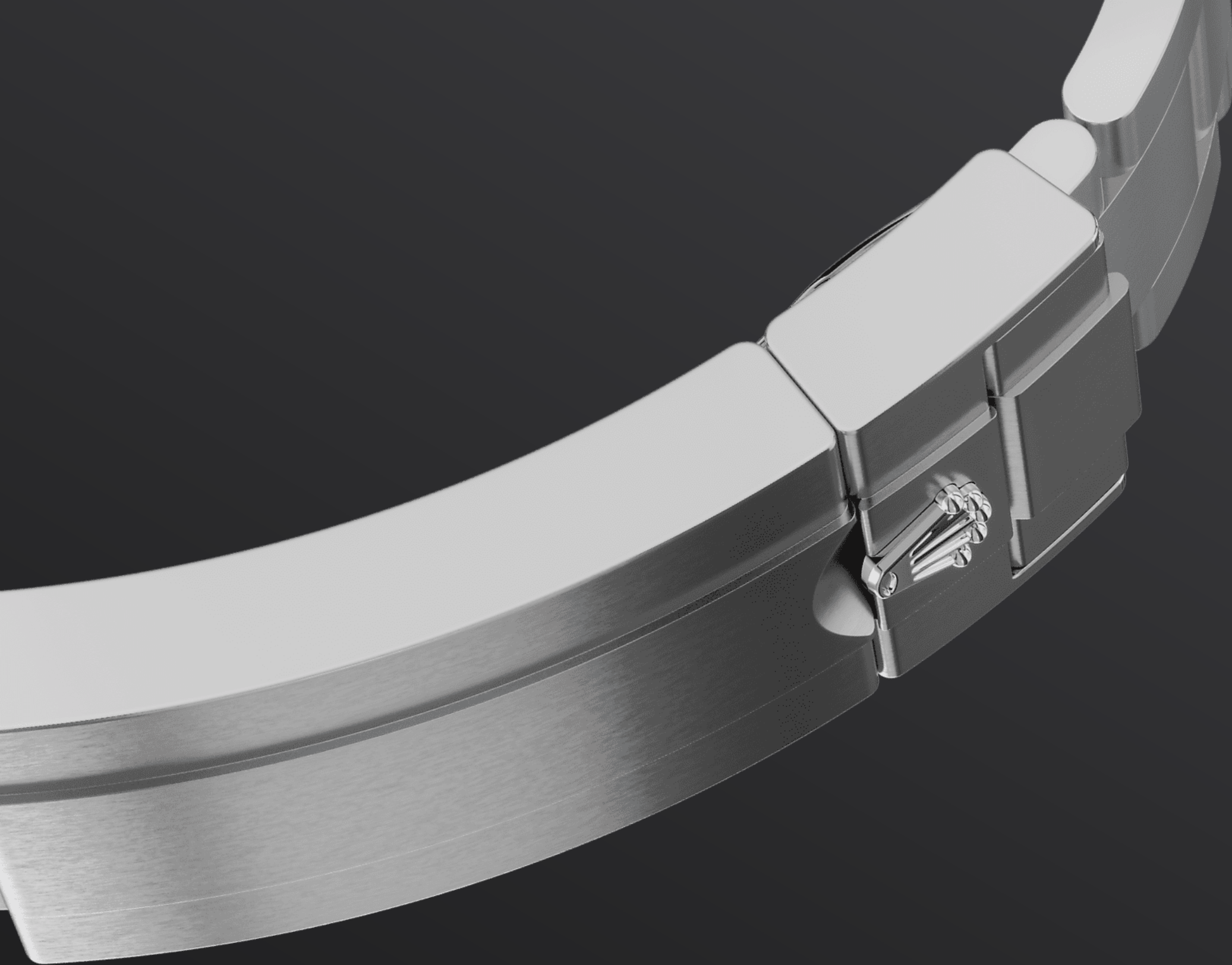


ČELIK OYSTERSTEEL

Izuzetna otpornost na koroziju

Rolex koristi čelik Oystersteel za čelična kućišta svojih satova. Čelik Oystersteel je specijalno razvijen u Rolexu i pripada obitelji čelika 904L, legurama koje se ponajviše koriste u visokoj tehnologiji, te svemirskoj i kemijskoj industriji, gdje je maksimalna otpornost na koroziju ključna.

Čelik Oystersteel je iznimno otporan, ispoliran nudi izuzetan sjaj, a ljepota mu ne blijedi ni u najsirovijim okruženjima.



NARUKVICA OYSTER

Savršena alkemija oblika i funkcionalnosti

Oyster narukvica savršena je alkemija forme i funkcionalnosti, estetike i tehnologije, dizajnirana da bude i robusna i udobna.

Opremljena je kopčom Oysterlock koja sprečava slučajno otvaranje, te ingenioznim sustavom Glidelock koji omogućuje fino podešavanje duljine narukvice bez upotrebe alata, pa se može lagodno nositi preko ronilačkog odijela.

Više tehnički detalji

Submariner

Referenca 126610LV

Kućište modela

Tip

Oyster, 40 mm, čelik Oystersteel

Promjer

41 mm

Materijal

Čelik Oystersteel

Okvir kućišta

Jednosmjerni, rotirajući umetak Cerachrom u zelenoj keramici sa 60-minutnom gradacijom, otporan na ogrebotine, brojke i gradacija obloženi platinom

Oyster arhitektura

Srednje kućište u jednom komadu, zadnje kućište sa pritegnutim poklopcem i navojna krunica

Krunica za navijanje

Pritegnuti poklopac, Triplock trostruki vodootporni sustav

Kristal

Safir otporan na ogrebotine, leća Cyclops preko datuma

Vodootpornost

Vodootporan do 300 metara / 1.000 stopa

Mehanizam

Tip

Perpetual, mehanički, samonavijajući

Kalibar

3235, izrada Rolex

Preciznost

-2/+2 sek/dan, nakon sklapanja

Oscilator

Paramagnetne plave Parachrom povratne opruge. Paraflex za ublažavanje udaraca visokih performansi

Navijajući

Dvosmjerni, samonavijajući preko Perpetual rotora

Rezerva snage

Okvirno 70 sati

Funkcije

Centralni sat, kazaljke za minute i sekunde. Tekući datum s brzim podešavanjem. Zaustavljanje sekundi za precizno podešavanje vremena

Narukvica

Tip

Oyster, trodjelni čvrsti članci

Materijal narukvice:

Čelik Oystersteel

Kopča

Preklopna sigurnosna kopča Oysterlock sa Rolex Glidelock sustavom za produljenje

Brojčanik

Tip

Crni

Detalji

Veoma čitljiv Chromalight brojčanik s dugotrajnom plavom luminiscencijom

Certifikacija

Tip

Superlative Chronometer (COSC + Rolex certifikat nakon sklapanja)

Istražite i otkrijte više na [Rolex.com](https://www.rolex.com)

**Sva prava na intelektualno vlasništvo,
kao što su zaštitni znak, uslužni žig,
trgovački naziv, dizajn i autorska prava,
pridržana.**

Ništa što je sadržano na ovoj stranici ne
smije se reproducirati bez pismenog
odobrenja. Rolex zadržava pravo
promjene modela na ovoj web-stranici u
bilo kojem trenutku.

