



Submariner Date

Oyster, 26 mm, čelik Oystersteel i žuto zlato

Oyster

Perpetual Submariner

Date (Oyster čelik i žuto

zlato, Cerachrom

umetak za prsten od

crne

keramike i kraljevsko

plavi brojčanik s velikim

luminescentnim

oznakama sati).



JEDNOSMJERNI ROTIRAJUĆI PRSTEN

Podvodna alatka

Rotirajući prsten modela Submariner ključna je funkcija sata. Njegova 60-minutna gradacija roniocima omogućuje točno i sigurno praćenje vremena zarona i stanki za dekompresiju.

Izrađen od Rolexove čvrste keramike otporne na koroziju, umetak prstena Cerachrom gotovo je otporan na ogrebotine. Luminiscentna kapsula na oznaci nule osigurava čitljivost bez obzira na to koliko mračno okruženje bilo. Nazubljeni rub prstena pomno je dizajniran za odličan hvat pod vodom, čak i s rukavicama.



KRALJEVSKO PLAVI BROJČANIK

Za čitljivost pod vodom

Luminiscentni Chromalight prikaz na brojčaniku ovog modela inovacija je kojom je poboljšana vidljivost u tamnom okruženju, što je bitna funkcija za ronioce.

Oznake sati jednostavnih oblika – trokuti, krugovi, četverokuti – i široke kazaljke za sate i minute omogućuju trenutno i pouzdano iščitavanje, radi sprečavanja bilo kakve zabune pod vodom.

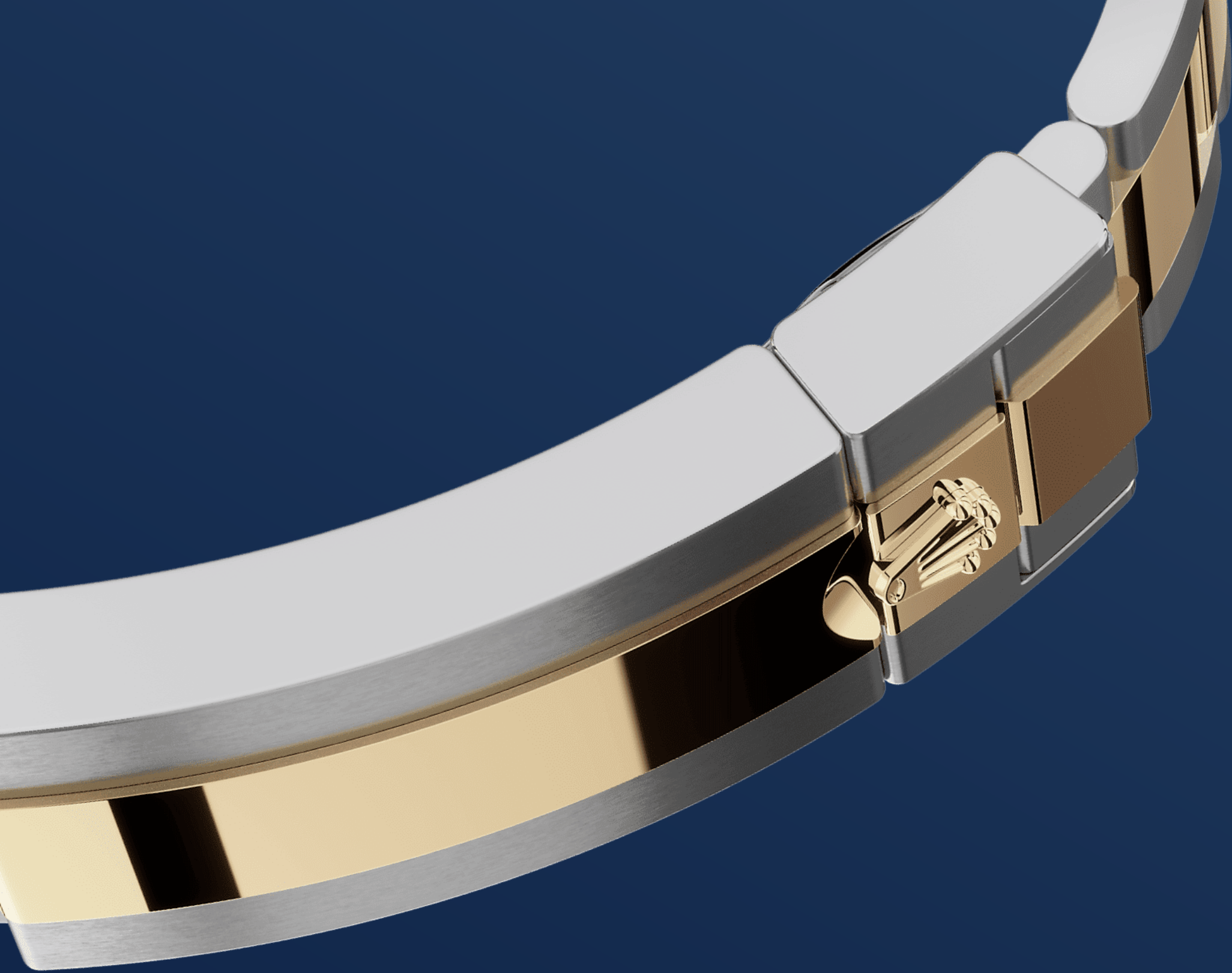


ŽUTI ROLESOR

Spoj dvaju metala

Zlato je cijenjeno zbog svog sjaja i plemenitosti. Čelik pospješuje čvrstoću i pouzdanost. Zajedno u harmoniji kombiniraju najbolje od svojih osobina.

Rolesor, Rolexov istinski zaštitni znak, modele krasi još od ranih 1930-ih, a ime je zaštićeno 1933. Jedan je to od glavnih stupova kolekcije Oyster.



NARUKVICA OYSTER

Savršena alkemija oblika i funkcionalnosti

Oyster narukvica savršena je alkemija forme i funkcionalnosti, estetike i tehnologije, dizajnirana da bude i robusna i udobna.

Opremljena je kopčom Oysterlock koja sprečava slučajno otvaranje, te ingenioznim sustavom Glidelock koji omogućuje fino podešavanje duljine narukvice bez upotrebe alata, pa se može lagodno nositi preko ronilačkog odijela.

Više tehnički detalji

Submariner

Referenca 126613LB

Kućište modela

Tip

Oyster, 26 mm, čelik Oystersteel i žuto zlato

Promjer

41 mm

Materijal

Žuti Rolesor

Okvir kućišta

Jednosmjerni, rotirajući umetak Cerachrom u plavoj keramici, sa 60-minutnom gradacijom, otporan na ogrebotine, brojke i gradacija obloženi zlatom

Oyster arhitektura

Srednje kućište u jednom komadu, zadnje kućište sa pritegnutim poklopcem i navojna krunica

Krunica za navijanje

Pritegnuti poklopac, Triplock trostruki vodootporni sustav

Kristal

Safir otporan na ogrebotine, leća Cyclops preko datuma

Vodootpornost

Vodootporan do 300 metara / 1.000 stopa

Mehanizam

Tip

Perpetual, mehanički, samonavijajući

Kalibar

3235, izrada Rolex

Preciznost

-2/+2 sek/dan, nakon sklapanja

Oscilator

Paramagnetne plave Parachrom povratne opruge. Paraflex za ublažavanje udaraca visokih performansi

Navijajući

Dvosmjerni, samonavijajući preko Perpetual rotora

Rezerva snage

Okvirno 70 sati

Funkcije

Centralni sat, kazaljke za minute i sekunde. Tekući datum s brzim podešavanjem. Zaustavljanje sekundi za precizno podešavanje vremena

Narukvica

Tip

Oyster, trodjelni čvrsti članci

Materijal narukvice:

Žuti Rolesor - kombinacija čelika Oystersteel i žutog zlata

Kopča

Preklopna sigurnosna kopča Oysterlock sa Rolex Glidelock sustavom za produljenje

Brojčanik

Tip

Kraljevsko plavi

Detalji

Veoma čitljiv Chromalight brojčanik s dugotrajnom plavom luminiscencijom

Certifikacija

Tip

Superlative Chronometer (COSC + Rolex certifikat nakon sklapanja)

Istražite i otkrijte više na [Rolex.com](https://www.rolex.com)

**Sva prava na intelektualno vlasništvo,
kao što su zaštitni znak, uslužni žig,
trgovački naziv, dizajn i autorska prava,
pridržana.**

Ništa što je sadržano na ovoj stranici ne
smije se reproducirati bez pismenog
odobrenja. Rolex zadržava pravo
promjene modela na ovoj web-stranici u
bilo kojem trenutku.

