



# Yacht-Master 40

Oyster, 35 mm, čelik Oystersteel i platina

**The Oyster Perpetual  
Yacht-Master 40 in  
Oyster čelik i platina  
with Oyster bracelet.**



DVOSMJERNI ROTACIJSKI PRSTEN

## Mjerenje vremena na različitim udaljenostima

Dvosmjerni rotirajući prsten modela Yacht-Master sa 60-minutnom gradacijom u potpunosti je izrađen u dragocjenim metalima ili opremljen umetkom prstena Cerachrom od vrhunske keramike. Izdignute, polirane brojke i gradacija jasno se ističu na pjeskarenoj mat-pozadini.

Ovaj funkcionalni prsten – koji korisniku omogućuje, primjerice, računanje prolaznog vremena između dviju bova – također je ključna

komponenta jedinstvenog vizualnog identiteta  
ovog modela.



BROJČANIK BOJE BRUSILOVCA

## Izuzetna čitljivost

Kao i svi Rolex Professional satovi, model Yacht-Master 40 nudi iznimnu čitljivost u svim okolnostima, a napose u mraku, zahvaljujući svom Chromalight prikazu.

Široke kazaljke i oznake sati jednostavnih oblika – trokuti, krugovi, četverokuti – ispunjeni su luminiscentnim materijalom dugotrajnoga sjaja.

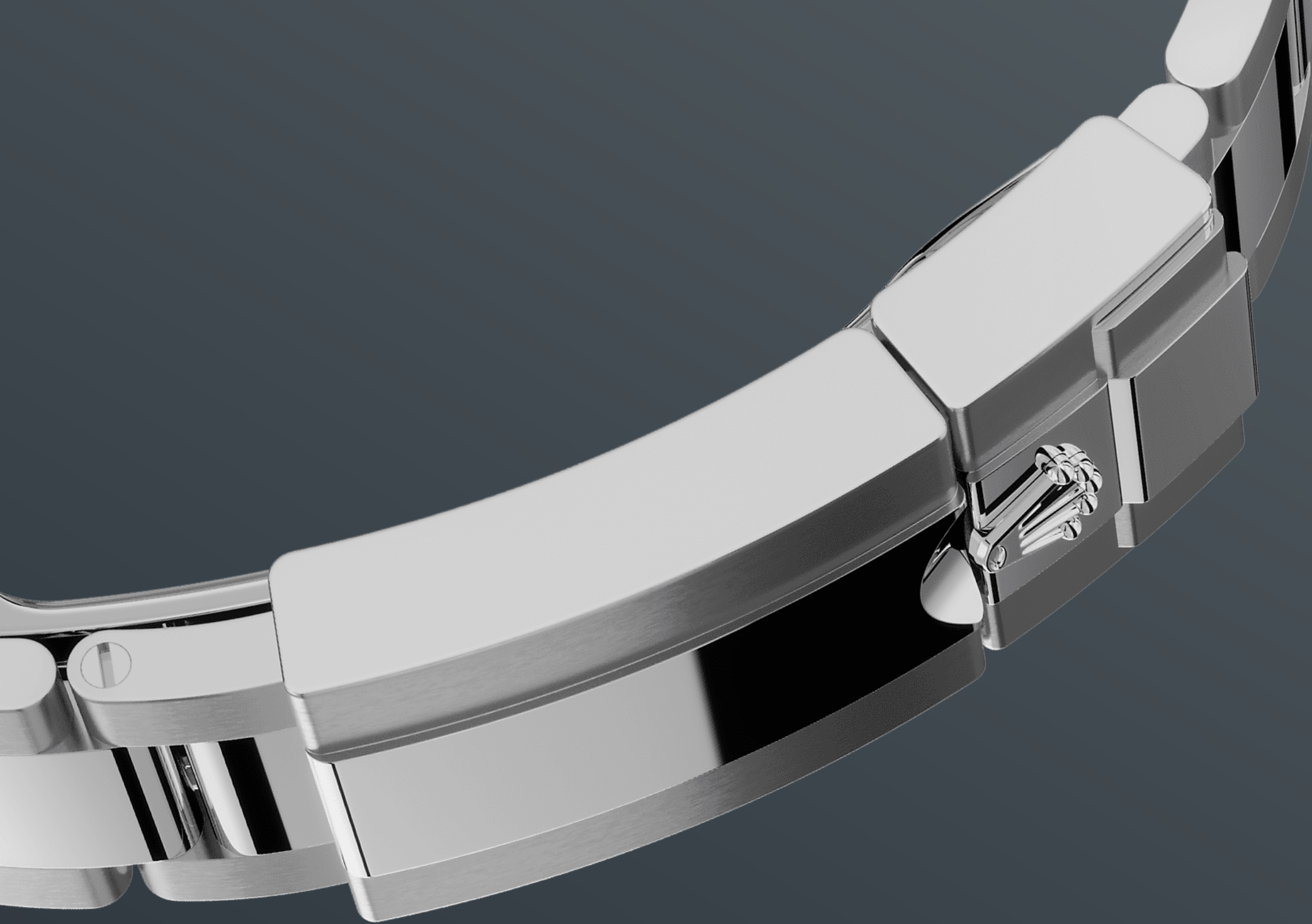


ROLESIIUM

## Legendarna kombinacija

Mnogi Rolexovi satovi dostupni su u sad već legendarnoj kombinaciji žutog, bijelog i Everose zlata, te čelika poznatoga kao Rolesor, no, Rolesium je kreacija specifična za Yacht-Master.

Dok su kućište i narukvica od robusnog, nehrđajućeg čelika Oystersteel, prsten verzija Rolesium načinjen je od platine, čija srebrnasta bjelina i živopisni sjaj stvaraju neminovan osjećaj luksuza.



NARUKVICA OYSTER

## Savršena alkemija oblika i funkcionalnosti

Oyster narukvica savršena je alkemija forme i funkcionalnosti, estetike i tehnologije, dizajnirana da bude i robusna i udobna. Opremljena je sklopivom kopčom Oysterlock, koja sprečava slučajno otvaranje, i produžnom karikom Easylink, također ekskluzivnom Rolexovom komponentom.

Ovaj ingeniozni sustav nositelju sata omogućuje produljenje dužine narukvice za oko 5 mm, za dodatni komfor u bilo kojim okolnostima.

# Više tehnički detalji

## Yacht-Master

Referenca 126622

### Kućište modela

---

**Tip**

Oyster, 35 mm, čelik Oystersteel i platina

**Promjer**

40 mm

**Materijal**

Oyster čelik i platina

**Okvir kućišta**

Dvosmjerni, rotirajući u platni, sa 60-minutnom gradacijom s izdignutim brojkama

### Mehanizam

---

### Narukvica

---

**Tip**

Oyster, trodjelni čvrsti članci

**Materijal narukvice:**

Čelik Oystersteel

### Brojčanik

---

**Tip**

Boje škriljca



## **Detalji**

Veoma čitljiv Chromalight brojčanik  
s dugotrajnom plavom  
luminiscencijom

## **Certifikacija**

---

# Istražite i otkrijte više na [Rolex.com](https://www.rolex.com)

**Sva prava na intelektualno vlasništvo,  
kao što su zaštitni znak, uslužni žig,  
trgovački naziv, dizajn i autorska prava,  
pridržana.**

Ništa što je sadržano na ovoj stranici ne  
smije se reproducirati bez pismenog  
odobrenja. Rolex zadržava pravo  
promjene modela na ovoj web-stranici u  
bilo kojem trenutku.

