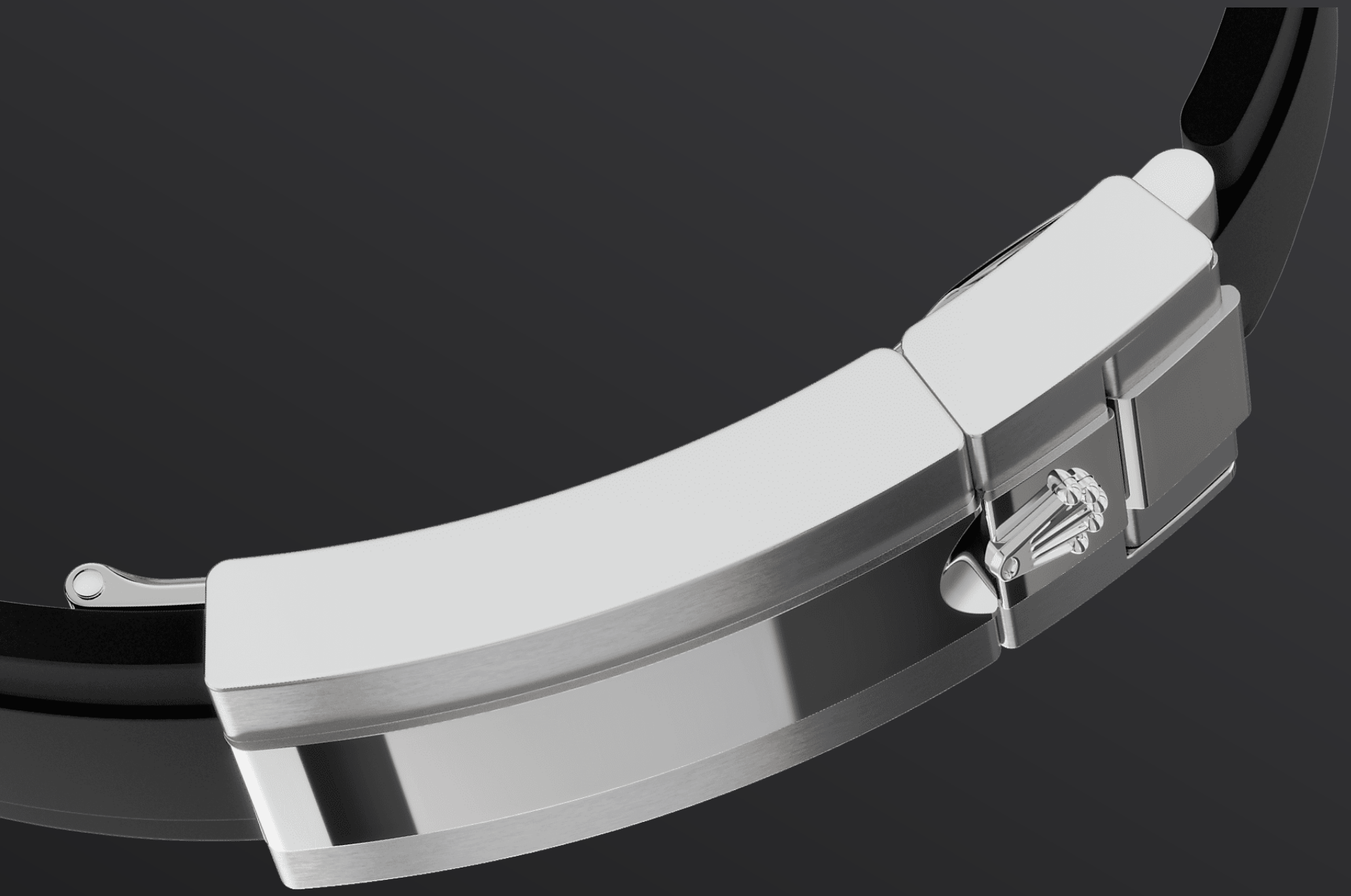




# Cosmograph Daytona

Oyster, 40 mm, emas putih

**Oyster Perpetual  
Cosmograph Daytona  
dalam emas putih 18  
karat dengan dial hitam  
terang dan baja dan  
rantai jam Oysterflex,  
menampilkan bezel  
Cerachrom hitam  
dengan skala  
tachymetric.**



TALI JAM OYSTERFLEX

## Sangat tahan dan awet

Versi-versi emas 18 karat dari Cosmograph Daytona dengan bezel Cerachrom tersedia dalam tali jam Oysterflex. Dikembangkan dan dipatenkan oleh Rolex, tali jam ini secara unik menggabungkan kekokohan rantai jam logam dengan kenyamanan tali jam elastomer.

Terbuat dari dua bilah logam melengkung yang fleksibel – satu untuk setiap bagian rantai jam – yang dilapisi dengan elastomer hitam performa tinggi. Untuk kenyamanan optimal, tali jam Oysterflex dilengkapi dengan bantalan di sisi

dalamnya dan pengait pengaman Oysterlock untuk mencegah pembukaan yang tidak disengaja. Panjangnya dapat disesuaikan melalui sistem ekstensi Rolex Glidelock yang cerdas.



EMAS PUTIH 18 KARAT

## **Komitmen untuk keunggulan**

Dengan mengoperasikan pabrik pengecoran eksklusifnya sendiri, Rolex memiliki kemampuan tak tertandingi untuk mencetak emas campuran 18 karat dengan kualitas terbaik. Sesuai dengan proporsi perak, tembaga, platinum, atau paladium yang ditambahkan, jenis-jenis emas 18 karat yang berbeda diperoleh: kuning, merah muda atau putih.

Jenis-jenis emas tersebut dibuat hanya dengan logam paling murni dan diperiksa secara cermat di dalam laboratorium perusahaan dengan peralatan tercanggih, sebelum emas dirupakan dan dibentuk dengan perhatian cermat yang sama demi kualitas. Komitmen Rolex pada keunggulan dimulai dari sumbernya.



DIAL HITAM TERANG DAN BAJA

## Dengan penghitung kronograf

Model ini memiliki dial jam hitam terang dan baja dengan penanda-penanda jam *applique* dalam emas 18 karat dan jarum-jarum jam dengan tampilan Chromalight, bahan berpendar yang sangat mudah terbaca.

Dial jam memungkinkan para pengendara untuk secara akurat memetakan waktu dan taktik mereka di trek senantiasa.



SKALA *TACHYMETRIC*

## Kronograf berkinerja tinggi

Bagian utama dari identitas model ini adalah bezel yang dicetak dengan skala *tachymetric* untuk mengukur kecepatan rata-rata hingga 400 mil atau kilometer per jam. Memadukan teknologi tinggi dengan estetika yang menawan, bezel hitam ini mengingatkan pada model tahun 1965 yang dilengkapi dengan sisipan bezel Plexiglas hitam.

Bezel Cerachrom monoblok dari bahan keramik berteknologi tinggi menawarkan sejumlah



keunggulan: tahan karat, tahan gores, dan warnanya tidak terpengaruh oleh sinar UV. Bezel yang tahan sangat lama ini menawarkan skala *tachymetric* yang mudah dibaca, berkat endapan lapisan tipis platinum di angka-angka dan graduasi-graduasinya melalui proses PVD (*Physical Vapour Deposition* atau Endapan Uap Fisik). Bezel Cerachrom monoblok dibuat dalam satu bagian tunggal dan menahan kristal dengan kuat di tempatnya di case tengah, memastikan kekedapan terhadap air.

# Selengkapnya rincian &nbsp; teknis Cosmograph Daytona

Referensi 126519LN

## Case model

---

### Jenis

Oyster, 40 mm, emas putih

### Diameter

40 mm

### Bahan

Emas putih

### Bezel

Bezel Cerachrom monoblok hitam dalam keramik dengan skala *tachymetric* tercetak

### Arsitektur Oyster

Cangkang tengah monoblok, punggung cangkang dan kenop pemutar disekrup

### Crown pemuntir

Bersekrup, sistem kedap air tiga tingkat Triplock

### Kristal

Safir tahan-gores

### Ketahanan Terhadap Air

Kedap air hingga 100 meter / 330 kaki

## Mesin Jam

---

### Jenis

Perpetual, kronograf mekanis, pemuntir otomatis

### Kaliber

4,131, buatan Rolex

### Ketepatan

-2/+2 detik/hari, setelah ditutup cangkang

### **Osilator**

Per rambut Parachrom biru paramagnetik. Peredam kejut Paraflex berkinerja tinggi

### **Pemuntiran**

Pemuntir otomatis dua arah melalui rotor Perpetual

### **Cadangan daya**

Kira-kira 72 jam

### **Fungsi**

Jarum jam dan menit di tengah, jarum detik kecil di jam 6 tepat Kronograf melalui jarum detik tengah, penghitung 30-menit pada pukul 3 tepat dan penghitung 12-jam pada pukul 9. Penghenti detik untuk pengaturan waktu yang tepat

## **Rantai Jam**

---

### **Jenis**

Oysterflex

### **Bahan Rantai Jam**

Bilah logam fleksibel dibungkus dengan elastomer berkinerja-tinggi

### **Pengait**

Pengait pengaman Oysterlock lipat dengan sistem perpanjangan Rolex Glidelock

## **Dial**

---

### **Jenis**

Hitam terang dan baja

### **Detail**

Tampilan Chromalight yang sangat mudah terbaca dengan pendaran biru yang tahan lama

# Sertifikasi

---

## Jenis

Kronometer Superlatif (COSC + sertifikasi Rolex setelah ditutup cangkang)

# Jelajahi dan temukan selengkapnya di Rolex.com

**Semua hak kekayaan intelektual seperti merek dagang, nama dagang, rancangan, dan hak cipta dilindungi.**

Segala sesuatu yang terkandung di dalam situs web ini tidak boleh direproduksi tanpa izin yang tertulis. Rolex berhak sewaktu-waktu memodifikasi model yang ditampilkan di situs web ini.

