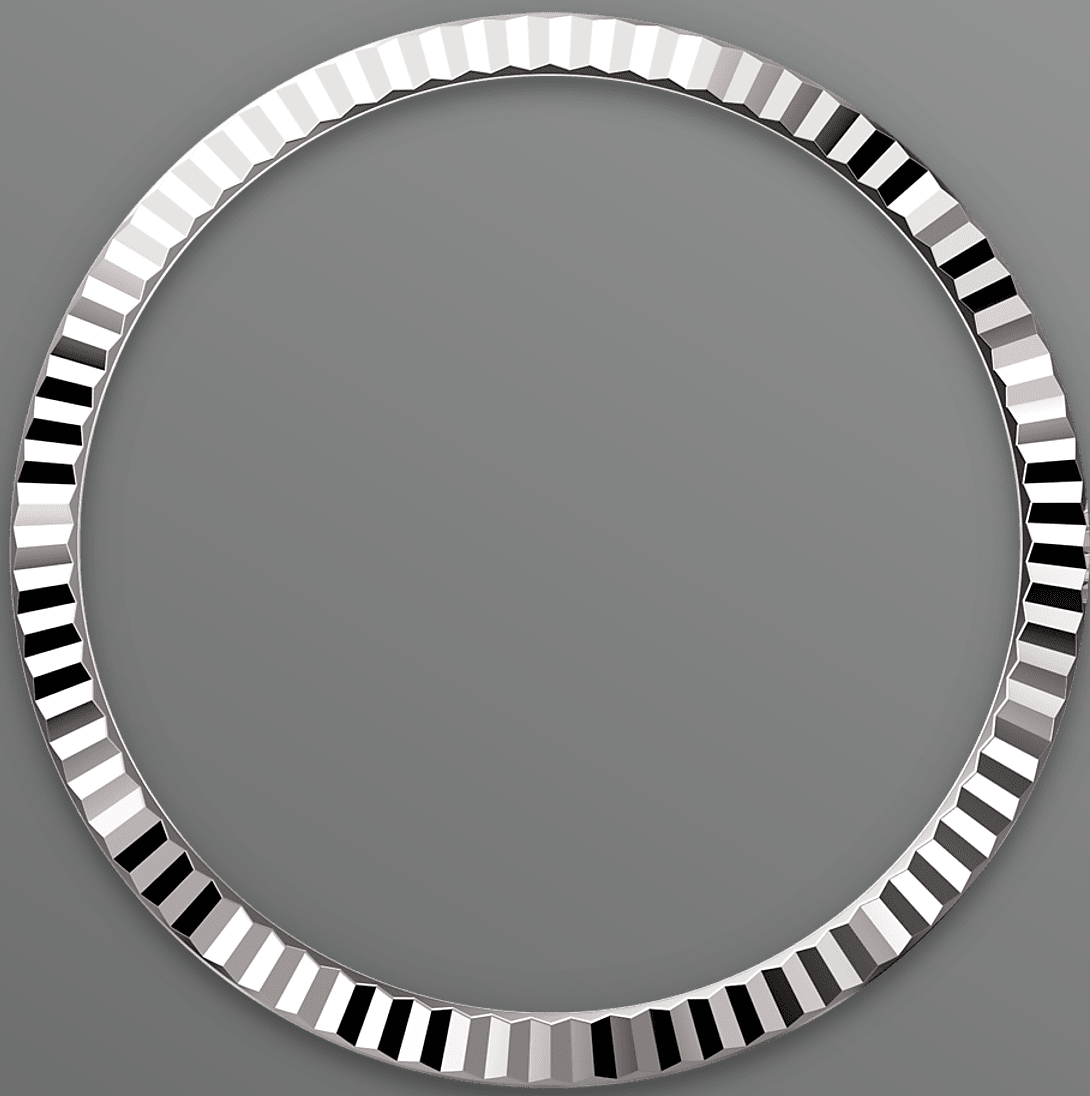


Datejust 36

Oyster, 36 mm, Oystersteel dan emas putih

**Oyster Perpetual
Datejust 36 ini dalam
Oystersteel dan emas
putih menampilkan dial
jam putih dan rantai jam
Jubilee.**

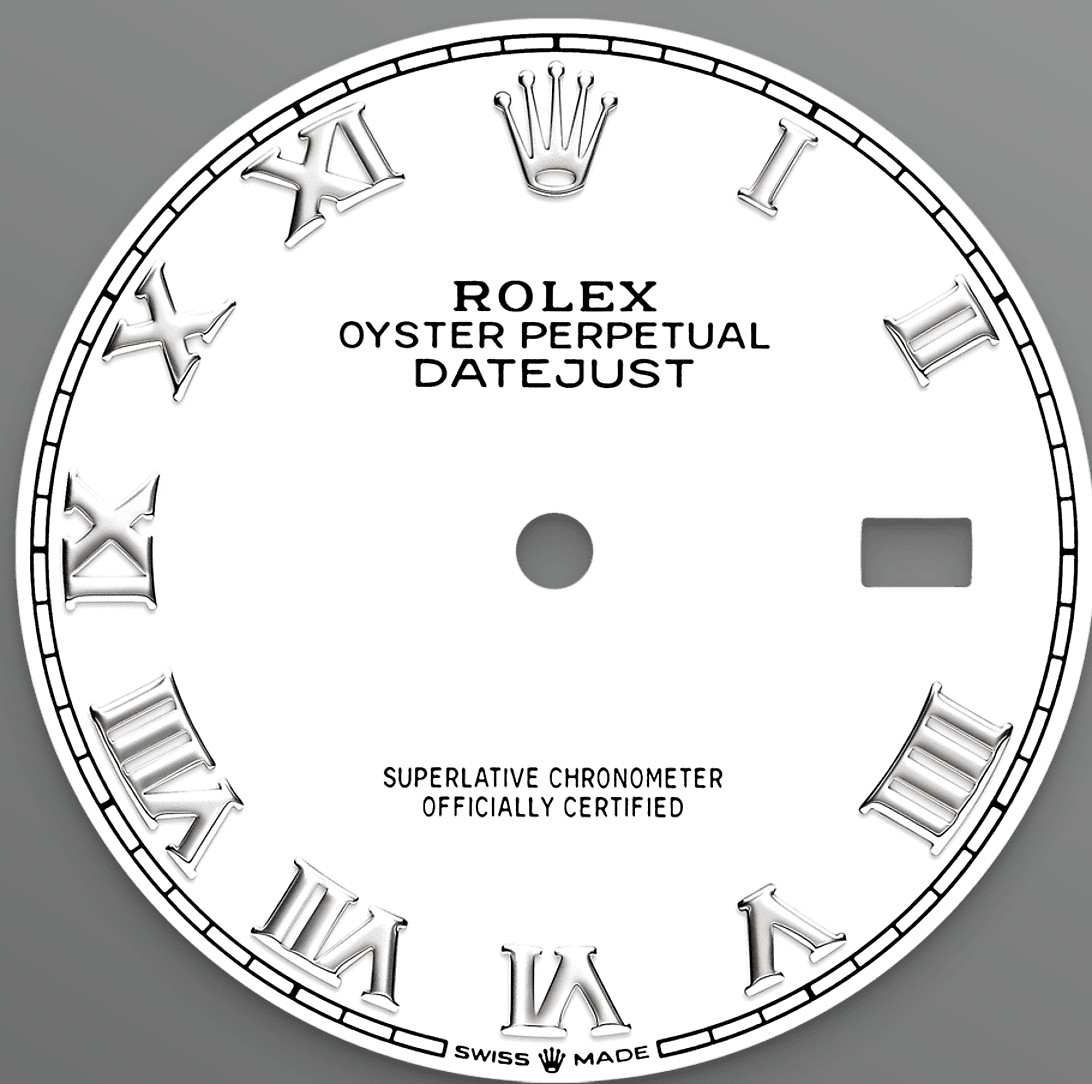


BEZEL BERALUR

Ciri khas Rolex

Bezel beralur Rolex merupakan tanda keistimewaan. Awalnya, alur bezel Oyster memiliki tujuan fungsional: ia berfungsi untuk menyekrupkan bezel pada case yang membantu untuk memastikan kedekatan terhadap air dari jam tangan.

Oleh karena itu, fungsinya mirip dengan alur pada penutup case, yang juga menyekrup ke case untuk kedekatan air, dengan menggunakan alat Rolex khusus. Seiring waktu, alur tersebut menjadi unsur estetika, fitur khas Rolex yang asli. Kini,



DIAL PUTIH

Kebebasan tanpa batas

Lacquer atau pernis menggabungkan kebebasan warna yang hampir tanpa batas dengan intensitas dan hasil yang halus. Teknik pernis terdiri dari mendepositkan enam lapisan tipis pernis secara berturut-turut pada pelat dasar kuningan.

Pernis tak berwarna kemudian diaplikasikan untuk memberi warna untuk semua kedalaman dan kilaunya. Setelah pernis mengering, permukaan dial jam dipoles untuk memperbesar warnanya; dial kemudian siap untuk *pad printed* dan menerima ornamen-ornamennya.

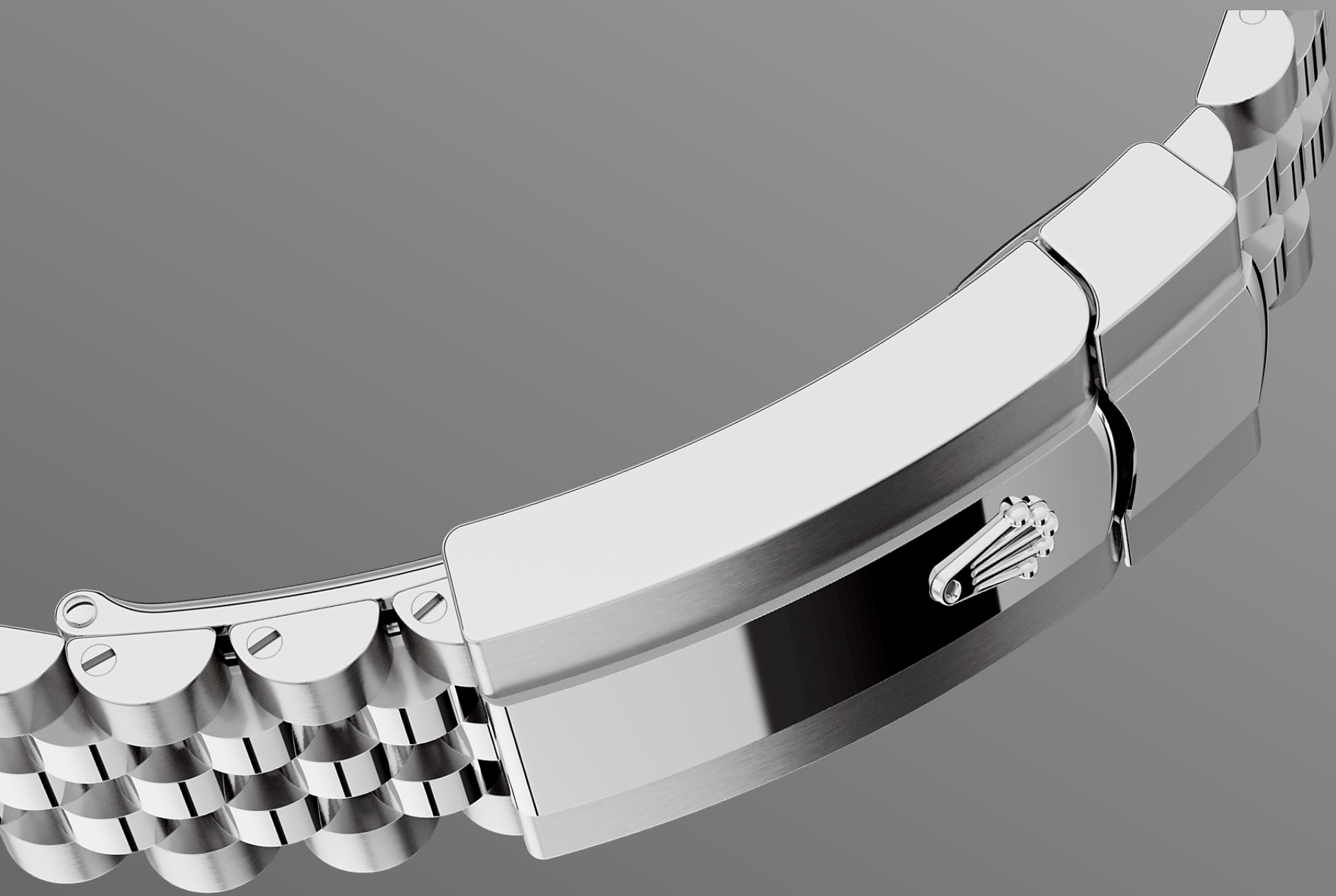


ROLESOR PUTIH

Pertemuan antara dua logam

Emas didambakan karena kilaunya dan keningatannya. Baja meningkatkan kekuatan dan keandalan. Bersama, mereka memadukan sifat-sifat terbaiknya secara selaras.

Kekhasan Rolex sejati, Rolesor telah ditampilkan pada model-model Rolex sejak awal tahun 1930-an, dan terdaftar sebagai merek dagang pada tahun 1933. Ia merupakan salah satu pilar penting dari koleksi Oyster.



RANTAI JAM JUBILEE

Luwes dan nyaman

Desain, pengembangan, dan produksi rantai dan pengait jam tangan Rolex, serta pengujian ketat yang dihadapi, melibatkan teknologi tinggi yang maju.

Dan, bersama semua komponen jam ini, kendali estetika oleh mata manusia menjamin keindahannya yang sempurna. Jubilee, rantai jam logam kaitan lima keping yang luwes dan nyaman, dirancang dan dibuat secara khusus untuk peluncuran Oyster Perpetual Datejust pada tahun 1945.

Selengkapnya rincian & teknis Datejust

Referensi 126234

Case model

Jenis

Oyster, 36 mm, Oystersteel dan emas putih

Diameter

36 mm

Bahan

Rolesor Putih

Bezel

Beralur

Arsitektur Oyster

Cangkang tengah monoblok, punggung cangkang dan kenop pemutar disekrup

Crown pemuntir

Bersekrup, sistem kedap air ganda Twinlock

Kristal

Safir tahan-gores, lensa Cyclops di atas tanggal

Ketahanan Terhadap Air

Kedap air hingga 100 meter / 330 kaki

Mesin Jam

Jenis

Perpetual, mekanis, pemuntir otomatis

Kaliber

3235, Buatan Rolex

Ketepatan

-2/+2 detik/hari, setelah ditutup cangkang

Osilator

Per rambut Parachrom biru paramagnetik. Peredam kejut Paraflex berkinerja tinggi

Pemuntiran

Pemuntir otomatis dua arah melalui rotor Perpetual

Cadangan daya

Kira-kira 70 jam

Fungsi

Jarum jam, menit, dan detik di tengah. Tanggal instan dengan pengaturan cepat. Detik-henti untuk pengaturan waktu yang presisi

Rantai Jam

Jenis

Jubilee, kaitan lima keping

Bahan Rantai Jam

Oystersteel

Pengait

Oysterclasp lipat dengan kaitan perpanjangan Easylink 5 mm yang nyaman

Dial

Jenis

Putih

Sertifikasi

Jenis

Kronometer Superlatif (COSC + sertifikasi Rolex setelah ditutup cangkang)

Jelajahi dan temukan selengkapnya di Rolex.com

Semua hak kekayaan intelektual seperti merek dagang, nama dagang, rancangan, dan hak cipta dilindungi.

Segala sesuatu yang terkandung di dalam situs web ini tidak boleh direproduksi tanpa izin yang tertulis. Rolex berhak sewaktu-waktu memodifikasi model yang ditampilkan di situs web ini.

