



Datejust 36

Oyster, 36 mm, Oystersteel, emas putih dan berlian

**Oyster Perpetual
Datejust 36 ini dalam
Oystersteel dan emas
putih menampilkan dial
jam hitam cerah dan
rantai jam Jubilee.**



BEZEL TAMPILAN DENGAN BERLIAN

Simfoni yang berkilau

Pengatur-permata, seperti pemahat, secara halus memahat logam mulia untuk membentuk dudukan tempat masing-masing batu mulia akan ditempatkan secara sempurna dengan tangan. Dengan seni dan kerajinan ahli perhiasan, batu tersebut diletakkan serta secara hati-hati dan disejajarkan dengan yang lain, lalu dipasang erat dalam tempat emas atau platinumnya.

Selain kualitas dasar bebatuannya, beberapa kriteria lainnya juga berperan dalam penempatan permata Rolex yang indah: penyelarasan tinggi

permata yang tepat, orientasi dan posisinya, keteraturan, kekuatan dan proporsi dari penempatannya, serta penyelesaian akhir dari pengerjaan logam yang rumit. Simfoni cemerlang untuk meningkatkan jam tangan dan memikat pemakainya.



DIAL HITAM CERAH

Sebuah teknik pembuatan jam tangan

Sunray finish menghasilkan pantulan cahaya yang halus pada banyak dial jam dalam koleksi Oyster Perpetual. Ia didapatkan dengan teknik-teknik menggosok yang telah dikuasai yang menciptakan alur mengarah keluar dari bagian pusat dial jam.

Cahaya tersebar secara konsisten di sepanjang setiap ukiran, menciptakan kilau halus yang khas dan bergerak berdasarkan pada posisi pergelangan tangan. Sesaat setelah *sunray finish*

selesai, warna dial jam diaplikasikan dengan menggunakan Endapan Uap Fisik (*Physical Vapour Deposition*) atau *electroplating*. Lapisan tipis dari pernis memberikan dial jam tampilan akhirnya.

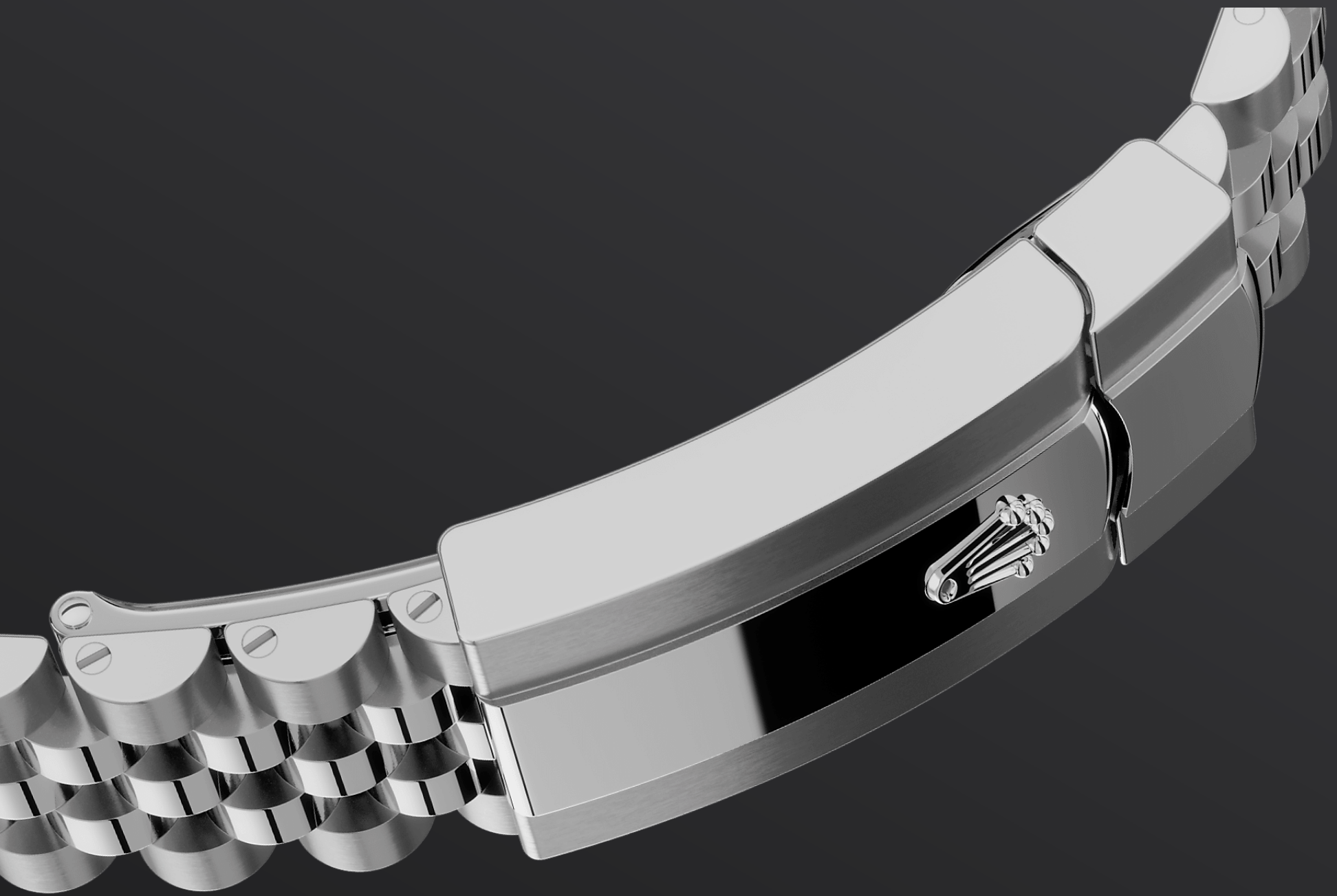


ROLESOR PUTIH

Pertemuan antara dua logam

Emas didambakan karena kilaunya dan keningratannya. Baja meningkatkan kekuatan dan keandalan. Bersama, mereka memadukan sifat-sifat terbaiknya secara selaras.

Kekhasan Rolex sejati, Rolesor telah ditampilkan pada model-model Rolex sejak awal tahun 1930-an, dan terdaftar sebagai merek dagang pada tahun 1933. Ia merupakan salah satu pilar penting dari koleksi Oyster.



RANTAI JAM JUBILEE

Luwes dan nyaman

Desain, pengembangan, dan produksi rantai dan pengait jam tangan Rolex, serta pengujian ketat yang dihadapi, melibatkan teknologi tinggi yang maju.

Dan, bersama semua komponen jam ini, kendali estetika oleh mata manusia menjamin keindahannya yang sempurna. Jubilee, rantai jam logam kaitan lima keping yang luwes dan nyaman, dirancang dan dibuat secara khusus untuk peluncuran Oyster Perpetual Datejust pada tahun 1945.

Selengkapnya rincian teknis Datejust

Referensi 126284RBR

Case model

Jenis

Oyster, 36 mm, Oystersteel, emas putih dan berlian

Diameter

36 mm

Bahan

Rolesor Putih

Bezel

Tampil dengan berlian

Arsitektur Oyster

Cangkang tengah monoblok, punggung cangkang dan kenop pemutar disekrup

Crown pemuntir

Bersekrup, sistem kedap air ganda Twinlock

Kristal

Safir tahan-gores, lensa Cyclops di atas tanggal

Ketahanan Terhadap Air

Kedap air hingga 100 meter / 330 kaki

Mesin Jam

Jenis

Perpetual, mekanis, pemuntir otomatis

Kaliber

3235, Buatan Rolex

Ketepatan

-2/+2 detik/hari, setelah ditutup cangkang

Osilator

Per rambut Parachrom biru paramagnetik. Peredam kejut Paraflex berkinerja tinggi

Pemuntiran

Pemuntir otomatis dua arah melalui rotor Perpetual

Cadangan daya

Kira-kira 70 jam

Fungsi

Jarum jam, menit, dan detik di tengah. Tanggal instan dengan pengaturan cepat. Detik-henti untuk pengaturan waktu yang presisi

Rantai Jam

Jenis

Jubilee, kaitan lima keping

Bahan Rantai Jam

Oystersteel

Pengait

Oysterclasp lipat dengan kaitan perpanjangan Easylink 5 mm yang nyaman

Dial

Jenis

Hitam cerah

Detail

Tampilan Chromalight yang sangat mudah terbaca dengan pendaran biru yang tahan lama

Sertifikasi

Jenis

Kronometer Superlatif (COSC + sertifikasi Rolex setelah ditutup cangkang)

Jelajahi dan temukan selengkapnya di Rolex.com

Semua hak kekayaan intelektual seperti merek dagang, nama dagang, rancangan, dan hak cipta dilindungi.

Segala sesuatu yang terkandung di dalam situs web ini tidak boleh direproduksi tanpa izin yang tertulis. Rolex berhak sewaktu-waktu memodifikasi model yang ditampilkan di situs web ini.

