



Datejust 41

Oyster, 41 mm, Oystersteel

**Oyster Perpetual
Datejust 41 ini dalam
Oystersteel
menampilkan dial jam
biru cerah dan rantai
jam Jubilee.**



DIAL BIRU CERAH

Sebuah teknik pembuatan jam tangan

Sunray finish menghasilkan pantulan cahaya yang halus pada banyak dial jam dalam koleksi Oyster Perpetual. Ia didapatkan dengan teknik-teknik menggosok yang telah dikuasai yang menciptakan alur mengarah keluar dari bagian pusat dial jam.

Cahaya tersebar secara konsisten di sepanjang setiap ukiran, menciptakan kilau halus yang khas dan bergerak berdasarkan pada posisi pergelangan tangan. Sesaat setelah *sunray finish*

selesai, warna dial jam diaplikasikan dengan menggunakan Endapan Uap Fisik (*Physical Vapour Deposition*) atau *electroplating*. Lapisan tipis dari pernis memberikan dial jam tampilan akhirnya.

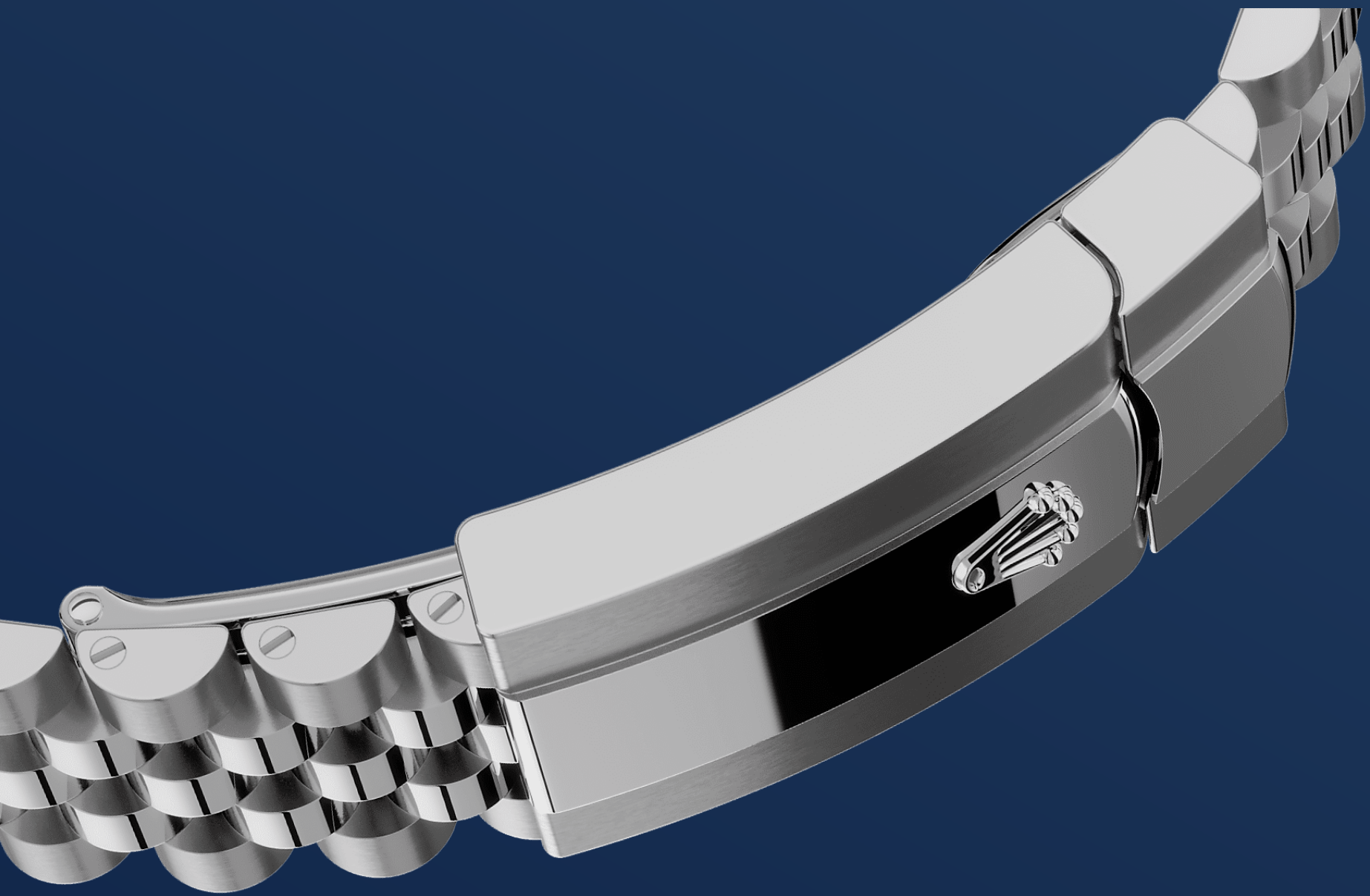


OYSTERSTEEL

Sangat tahan terhadap korosi

Rolex menggunakan Oystersteel untuk case jam tangan bajanya. Dikembangkan secara khusus oleh Rolex, Oystersteel merupakan bagian dari keluarga baja 904L, logam campuran yang umumnya digunakan dalam industri berteknologi tinggi dan dalam industri kedirgantaraan dan kimia, di mana ketahanan maksimum terhadap korosi sangatlah penting.

Oystersteel sangatlah tahan, menawarkan tampilan akhir yang luar biasa setelah dipoles dan mempertahankan keindahannya meski dalam lingkungan paling keras sekali pun.



RANTAI JAM JUBILEE

Luwes dan nyaman

Desain, pengembangan, dan produksi rantai dan pengait jam tangan Rolex, serta pengujian ketat yang dihadapi, melibatkan teknologi tinggi yang maju.

Dan, bersama semua komponen jam ini, kendali estetika oleh mata manusia menjamin keindahannya yang sempurna. Jubilee, rantai jam logam kaitan lima keping yang luwes dan nyaman, dirancang dan dibuat secara khusus untuk peluncuran Oyster Perpetual Datejust pada tahun 1945.

LENSA CYCLOPS

Lensa pembesar

Lensa Cyclops adalah salah satu fitur Rolex yang paling khas, dan salah satu yang paling mudah dikenali.

Dinamai mengikuti raksasa bermata satu dari mitologi Yunani, lensa Cyclops memperbesar tampilan tanggal yang simbolis dari jam tangan untuk pembacaan yang mudah. Di balik Cyclops, seperti setiap fitur dari jam tangan Rolex, terdapat sejarah penemuan, penelitian dan pengembangan, dan pencarian akan kesempurnaan yang tiada akhirnya.

Selengkapnya rincian teknis Datejust

Referensi 126300

Case model

Jenis

Oyster, 41 mm, Oystersteel

Diameter

41 mm

Bahan

Oystersteel

Bezel

Halus

Arsitektur Oyster

Cangkang tengah monoblok,
punggung cangkang dan kenop
pemutar disekrup

Crown pemuntir

Bersekrup, sistem kedap air ganda
Twinlock

Kristal

Safir tahan-gores, lensa Cyclops di
atas tanggal

Ketahanan Terhadap Air

Kedap air hingga 100 meter / 330
kaki

Mesin Jam

Jenis

Perpetual, mekanis, pemuntir
otomatis

Kaliber

3235, Buatan Rolex

Ketepatan

-2/+2 detik/hari, setelah ditutup
cangkang

Osilator

Per rambut Parachrom biru paramagnetik. Peredam kejut Paraflex berkinerja tinggi

Pemuntiran

Pemuntir otomatis dua arah melalui rotor Perpetual

Cadangan daya

Kira-kira 70 jam

Fungsi

Jarum jam, menit, dan detik di tengah. Tanggal instan dengan pengaturan cepat. Detik-henti untuk pengaturan waktu yang presisi

Rantai Jam

Jenis

Jubilee, kaitan lima keping

Bahan Rantai Jam

Oystersteel

Pengait

Oysterclasp lipat dengan kaitan perpanjangan Easylink 5 mm yang nyaman

Dial

Jenis

Biru cerah

Detail

Tampilan Chromalight yang sangat mudah terbaca dengan pendaran biru yang tahan lama

Sertifikasi

Jenis

Kronometer Superlatif (COSC + sertifikasi Rolex setelah ditutup cangkang)

Jelajahi dan temukan selengkapnya di Rolex.com

Semua hak kekayaan intelektual seperti merek dagang, nama dagang, rancangan, dan hak cipta dilindungi.

Segala sesuatu yang terkandung di dalam situs web ini tidak boleh direproduksi tanpa izin yang tertulis. Rolex berhak sewaktu-waktu memodifikasi model yang ditampilkan di situs web ini.

