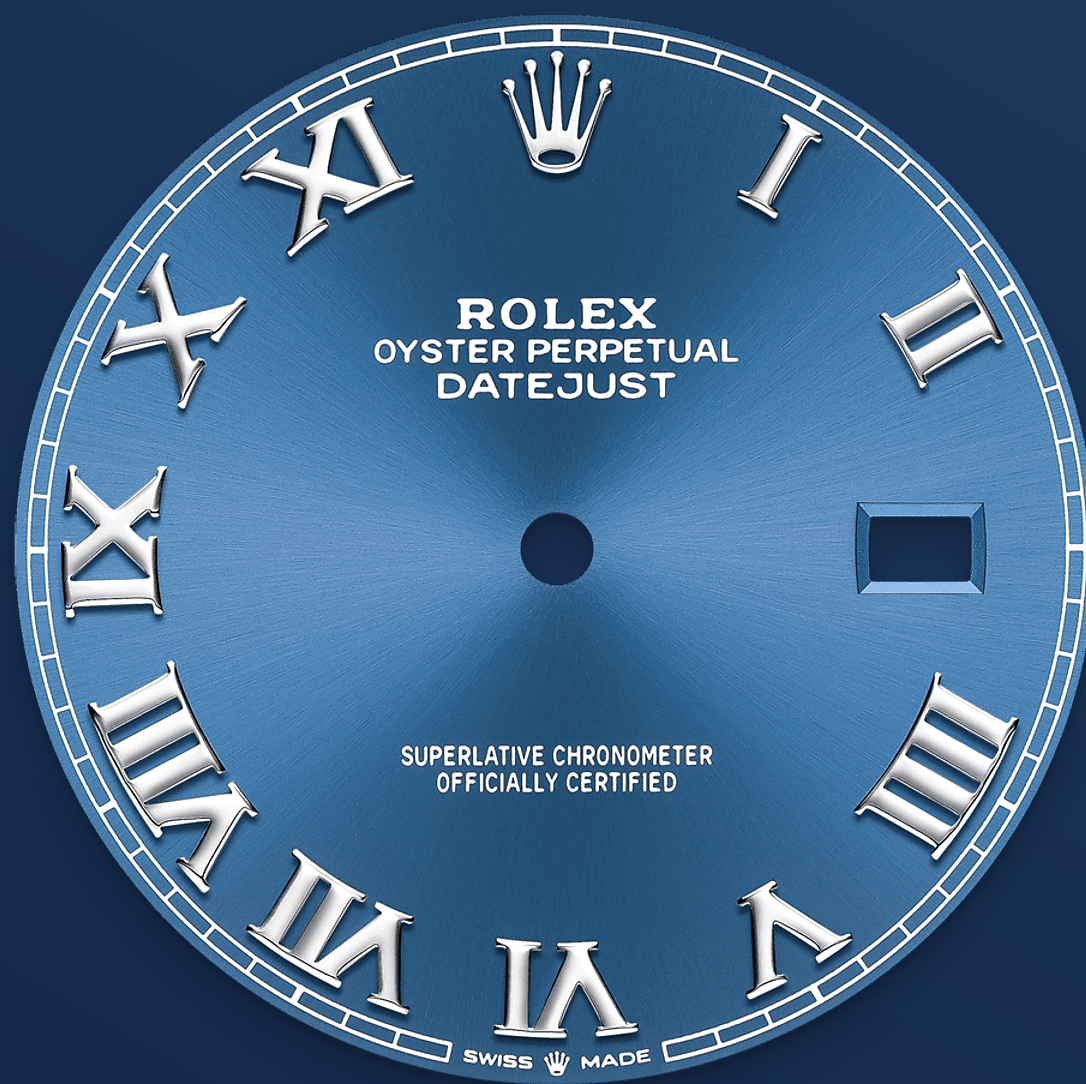




# Datejust 41

Oyster, 41 mm, Oystersteel

**Oyster Perpetual  
Datejust 41 ini dalam  
Oystersteel  
menampilkan dial jam  
biru azzuro dan rantai  
jam Jubilee.**



DIAL BIRU AZZURO

## Sebuah teknik pembuatan jam tangan

*Sunray finish* menghasilkan pantulan cahaya yang halus pada banyak dial jam dalam koleksi Oyster Perpetual. Ia didapatkan dengan teknik-teknik menggosok yang telah dikuasai yang menciptakan alur mengarah keluar dari bagian pusat dial jam.

Cahaya tersebar secara konsisten di sepanjang setiap ukiran, menciptakan kilau halus yang khas dan bergerak berdasarkan pada posisi pergelangan tangan. Sesaat setelah *sunray finish*

selesai, warna dial jam diaplikasikan dengan menggunakan Endapan Uap Fisik (*Physical Vapour Deposition*) atau *electroplating*. Lapisan tipis dari pernis memberikan dial jam tampilan akhirnya.



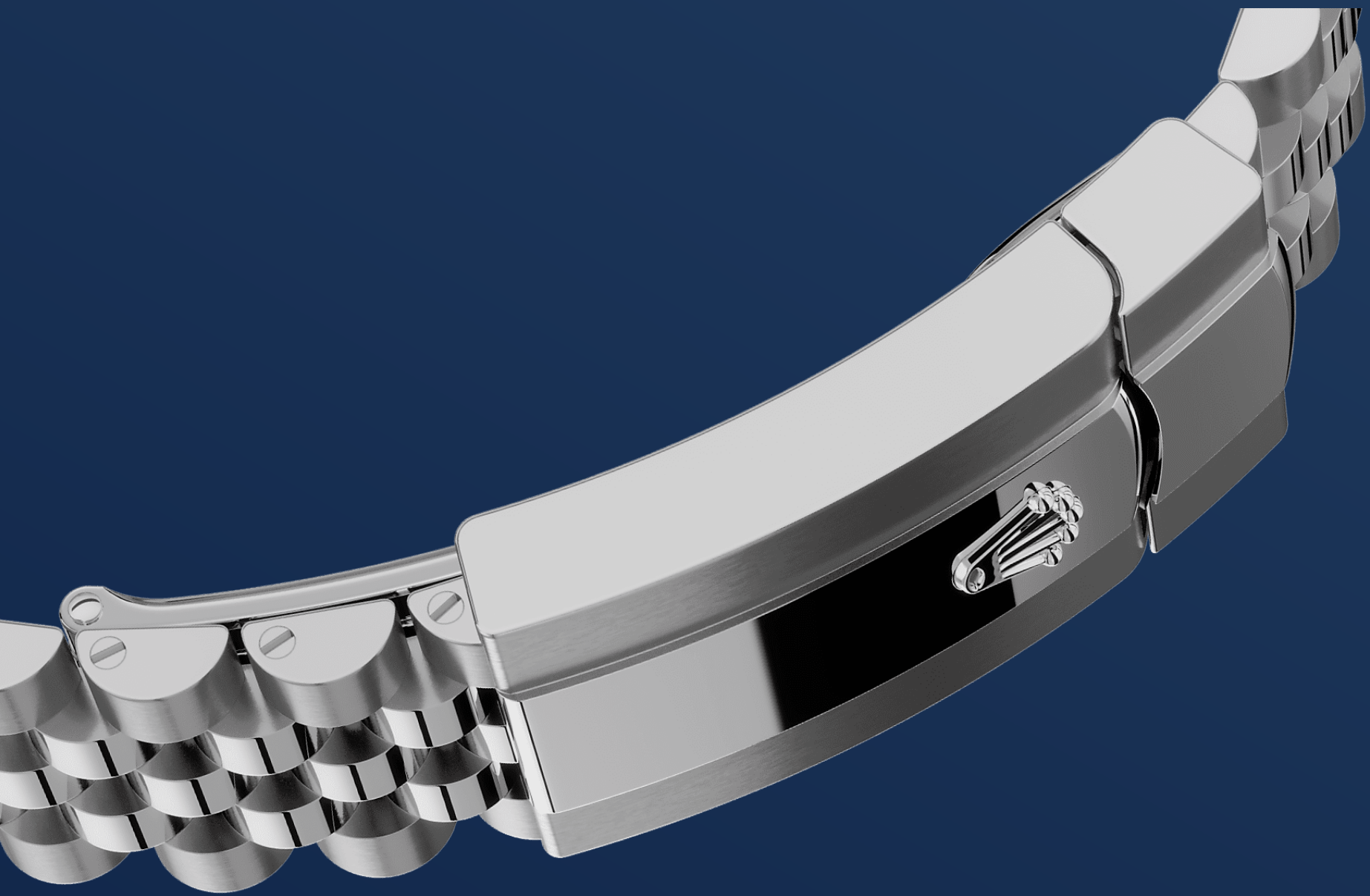


OYSTERSTEEL

## Sangat tahan terhadap korosi

Rolex menggunakan Oystersteel untuk case jam tangan bajanya. Dikembangkan secara khusus oleh Rolex, Oystersteel merupakan bagian dari keluarga baja 904L, logam campuran yang umumnya digunakan dalam industri berteknologi tinggi dan dalam industri kedirgantaraan dan kimia, di mana ketahanan maksimum terhadap korosi sangatlah penting.

Oystersteel sangatlah tahan, menawarkan tampilan akhir yang luar biasa setelah dipoles dan mempertahankan keindahannya meski dalam lingkungan paling keras sekali pun.



RANTAI JAM JUBILEE

## Luwes dan nyaman

Desain, pengembangan, dan produksi rantai dan pengait jam tangan Rolex, serta pengujian ketat yang dihadapi, melibatkan teknologi tinggi yang maju.

Dan, bersama semua komponen jam ini, kendali estetika oleh mata manusia menjamin keindahannya yang sempurna. Jubilee, rantai jam logam kaitan lima keping yang luwes dan nyaman, dirancang dan dibuat secara khusus untuk peluncuran Oyster Perpetual Datejust pada tahun 1945.

LENSA CYCLOPS

## Lensa pembesar

Lensa Cyclops adalah salah satu fitur Rolex yang paling khas, dan salah satu yang paling mudah dikenali.

Dinamai mengikuti raksasa bermata satu dari mitologi Yunani, lensa Cyclops memperbesar tampilan tanggal yang simbolis dari jam tangan untuk pembacaan yang mudah. Di balik Cyclops, seperti setiap fitur dari jam tangan Rolex, terdapat sejarah penemuan, penelitian dan pengembangan, dan pencarian akan kesempurnaan yang tiada akhirnya.



# Selengkapnya rincian &nbsp; teknis Datejust

Referensi 126300

## Case model

---

### Jenis

Oyster, 41 mm, Oystersteel

### Diameter

41 mm

### Bahan

Oystersteel

### Bezel

Halus

### Arsitektur Oyster

Cangkang tengah monoblok,  
punggung cangkang dan kenop  
pemutar disekrup

### Crown pemuntir

Bersekrup, sistem kedap air ganda  
Twinlock

### Kristal

Safir tahan-gores, lensa Cyclops di  
atas tanggal

### Ketahanan Terhadap Air

Kedap air hingga 100 meter / 330  
kaki

## Mesin Jam

---

### Jenis

Perpetual, mekanis, pemuntir  
otomatis

### Kaliber

3235, Buatan Rolex

### Ketepatan

-2/+2 detik/hari, setelah ditutup  
cangkang

**Osilator**

Per rambut Parachrom biru paramagnetik. Peredam kejut Paraflex berkinerja tinggi

**Pemuntiran**

Pemuntir otomatis dua arah melalui rotor Perpetual

**Cadangan daya**

Kira-kira 70 jam

**Fungsi**

Jarum jam, menit, dan detik di tengah. Tanggal instan dengan pengaturan cepat. Detik-henti untuk pengaturan waktu yang presisi

## Rantai Jam

---

**Jenis**

Jubilee, kaitan lima keping

**Bahan Rantai Jam**

Oystersteel

**Pengait**

Oysterclasp lipat dengan kaitan perpanjangan Easylink 5 mm yang nyaman

## Dial

---

**Jenis**

Biru azzuro

## Sertifikasi

---

**Jenis**

Kronometer Superlatif (COSC + sertifikasi Rolex setelah ditutup cangkang)

# Jelajahi dan temukan selengkapnya di Rolex.com

**Semua hak kekayaan intelektual seperti merek dagang, nama dagang, rancangan, dan hak cipta dilindungi.**

Segala sesuatu yang terkandung di dalam situs web ini tidak boleh direproduksi tanpa izin yang tertulis. Rolex berhak sewaktu-waktu memodifikasi model yang ditampilkan di situs web ini.

