



# Datejust 41

Oyster, 41 mm, Oystersteel dan emas putih

**Oyster Perpetual  
Datejust 41 ini dalam  
Oystersteel dan emas  
putih menampilkan dial  
jam biru azzuro dan  
rantai jam Jubilee.**



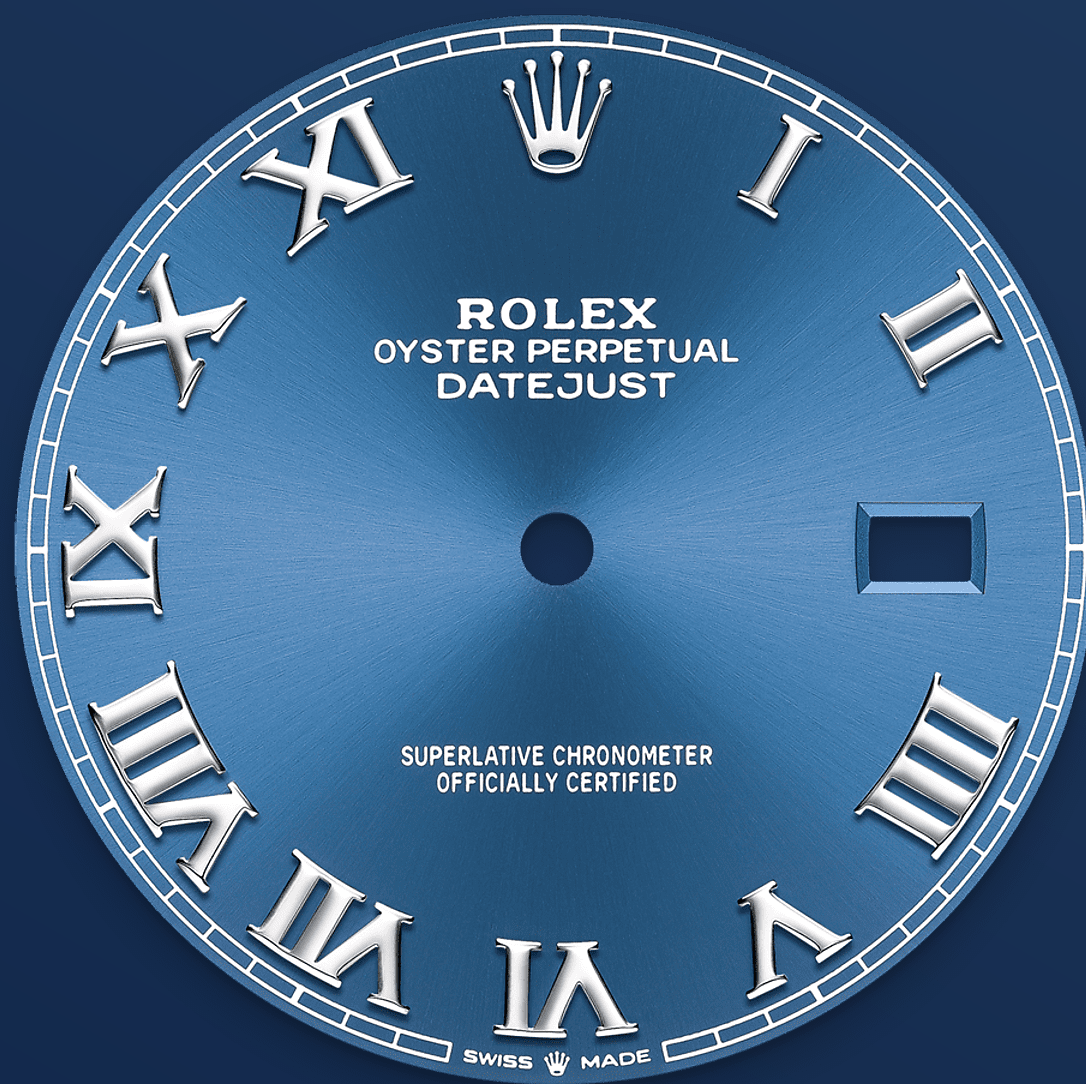
BEZEL BERALUR

## Ciri khas Rolex

Bezel beralur Rolex merupakan tanda keistimewaan. Awalnya, alur bezel Oyster memiliki tujuan fungsional: ia berfungsi untuk menyekrupkan bezel pada case yang membantu untuk memastikan kedekatan terhadap air dari jam tangan.

Oleh karena itu, fungsinya mirip dengan alur pada penutup case, yang juga menyekrup ke case untuk kedekatan air, dengan menggunakan alat Rolex khusus. Seiring waktu, alur tersebut menjadi unsur estetika, fitur khas Rolex yang asli. Kini,

bezel beralur menjadi tanda dari perbedaan, selalu dari emas pada Datejust 41 ini.



DIAL BIRU AZZURO

## Sebuah teknik pembuatan jam tangan

*Sunray finish* menghasilkan pantulan cahaya yang halus pada banyak dial jam dalam koleksi Oyster Perpetual. Ia didapatkan dengan teknik-teknik menggosok yang telah dikuasai yang menciptakan alur mengarah keluar dari bagian pusat dial jam.

Cahaya tersebar secara konsisten di sepanjang setiap ukiran, menciptakan kilau halus yang khas dan bergerak berdasarkan pada posisi pergelangan tangan. Sesaat setelah *sunray finish*

selesai, warna dial jam diaplikasikan dengan menggunakan Endapan Uap Fisik (*Physical Vapour Deposition*) atau *electroplating*. Lapisan tipis dari pernis memberikan dial jam tampilan akhirnya.

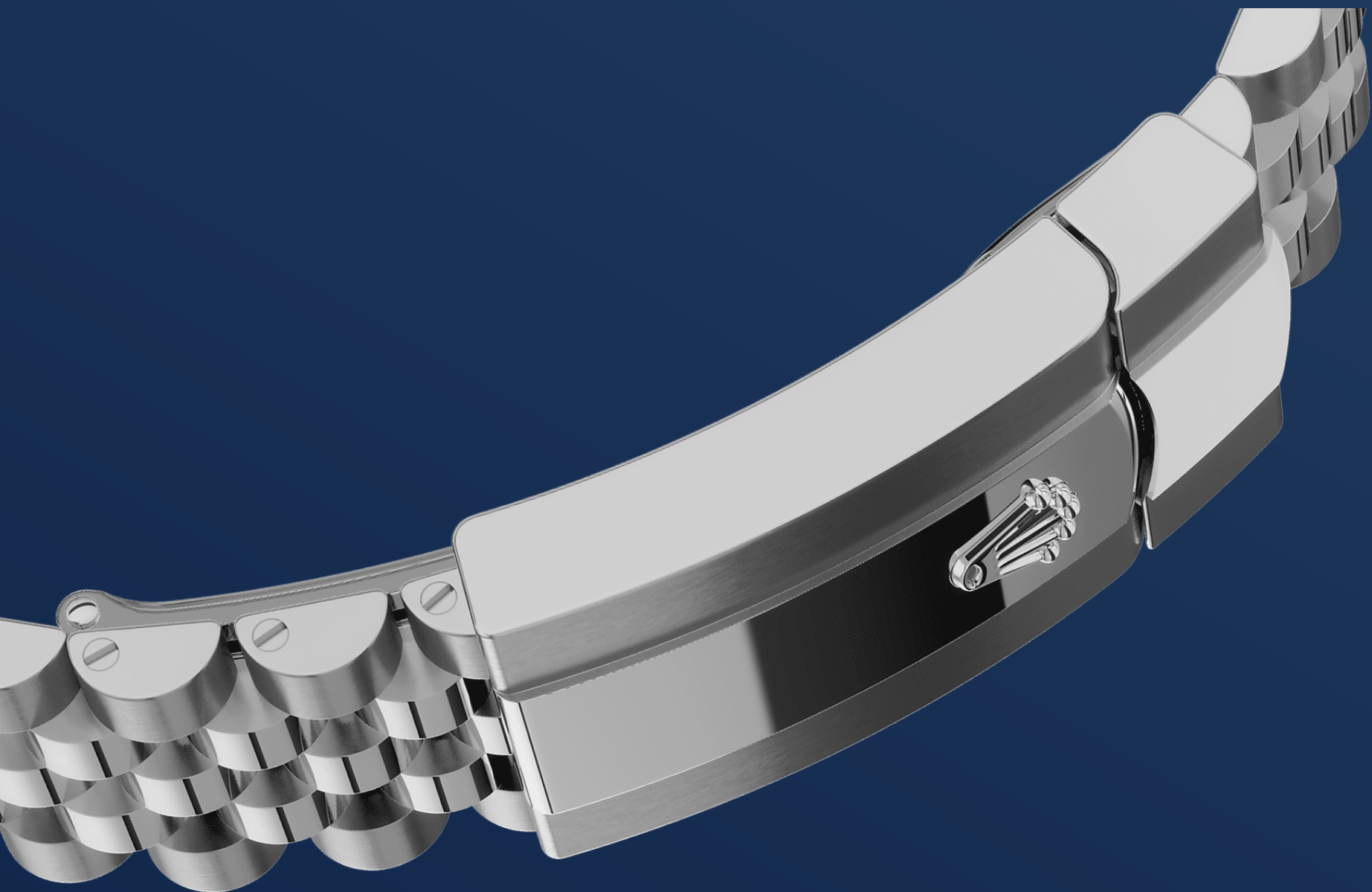


ROLESOR PUTIH

## Pertemuan antara dua logam

Emas didambakan karena kilaunya dan keningatannya. Baja meningkatkan kekuatan dan keandalan. Bersama, mereka memadukan sifat-sifat terbaiknya secara selaras.

Kekhasan Rolex sejati, Rolesor telah ditampilkan pada model-model Rolex sejak awal tahun 1930-an, dan terdaftar sebagai merek dagang pada tahun 1933. Ia merupakan salah satu pilar penting dari koleksi Oyster.



RANTAI JAM JUBILEE

## Luwes dan nyaman

Desain, pengembangan, dan produksi rantai dan pengait jam tangan Rolex, serta pengujian ketat yang dihadapi, melibatkan teknologi tinggi yang maju.

Dan, bersama semua komponen jam ini, kendali estetika oleh mata manusia menjamin keindahannya yang sempurna. Jubilee, rantai jam logam kaitan lima keping yang luwes dan nyaman, dirancang dan dibuat secara khusus untuk peluncuran Oyster Perpetual Datejust pada tahun 1945.



# Selengkapnya rincian &nbsp; teknis Datejust

Referensi 126334

## Case model

---

### Jenis

Oyster, 41 mm, Oystersteel dan emas putih

### Diameter

41 mm

### Bahan

Rolesor Putih

### Bezel

Beralur

### Arsitektur Oyster

Cangkang tengah monoblok, punggung cangkang dan kenop pemutar disekrup

### Crown pemuntir

Bersekrup, sistem kedap air ganda Twinlock

### Kristal

Safir tahan-gores, lensa Cyclops di atas tanggal

### Ketahanan Terhadap Air

Kedap air hingga 100 meter / 330 kaki

## Mesin Jam

---

### Jenis

Perpetual, mekanis, pemuntir otomatis

### Kaliber

3235, Buatan Rolex

### Ketepatan

-2/+2 detik/hari, setelah ditutup cangkang

**Osilator**

Per rambut Parachrom biru paramagnetik. Peredam kejut Paraflex berkinerja tinggi

**Pemuntiran**

Pemuntir otomatis dua arah melalui rotor Perpetual

**Cadangan daya**

Kira-kira 70 jam

**Fungsi**

Jarum jam, menit, dan detik di tengah. Tanggal instan dengan pengaturan cepat. Detik-henti untuk pengaturan waktu yang presisi

## Rantai Jam

---

**Jenis**

Jubilee, kaitan lima keping

**Bahan Rantai Jam**

Oystersteel

**Pengait**

Oysterclasp lipat dengan kaitan perpanjangan Easylink 5 mm yang nyaman

## Dial

---

**Jenis**

Biru azzuro

## Sertifikasi

---

**Jenis**

Kronometer Superlatif (COSC + sertifikasi Rolex setelah ditutup cangkang)

# Jelajahi dan temukan selengkapnya di Rolex.com

**Semua hak kekayaan intelektual seperti merek dagang, nama dagang, rancangan, dan hak cipta dilindungi.**

Segala sesuatu yang terkandung di dalam situs web ini tidak boleh direproduksi tanpa izin yang tertulis. Rolex berhak sewaktu-waktu memodifikasi model yang ditampilkan di situs web ini.

