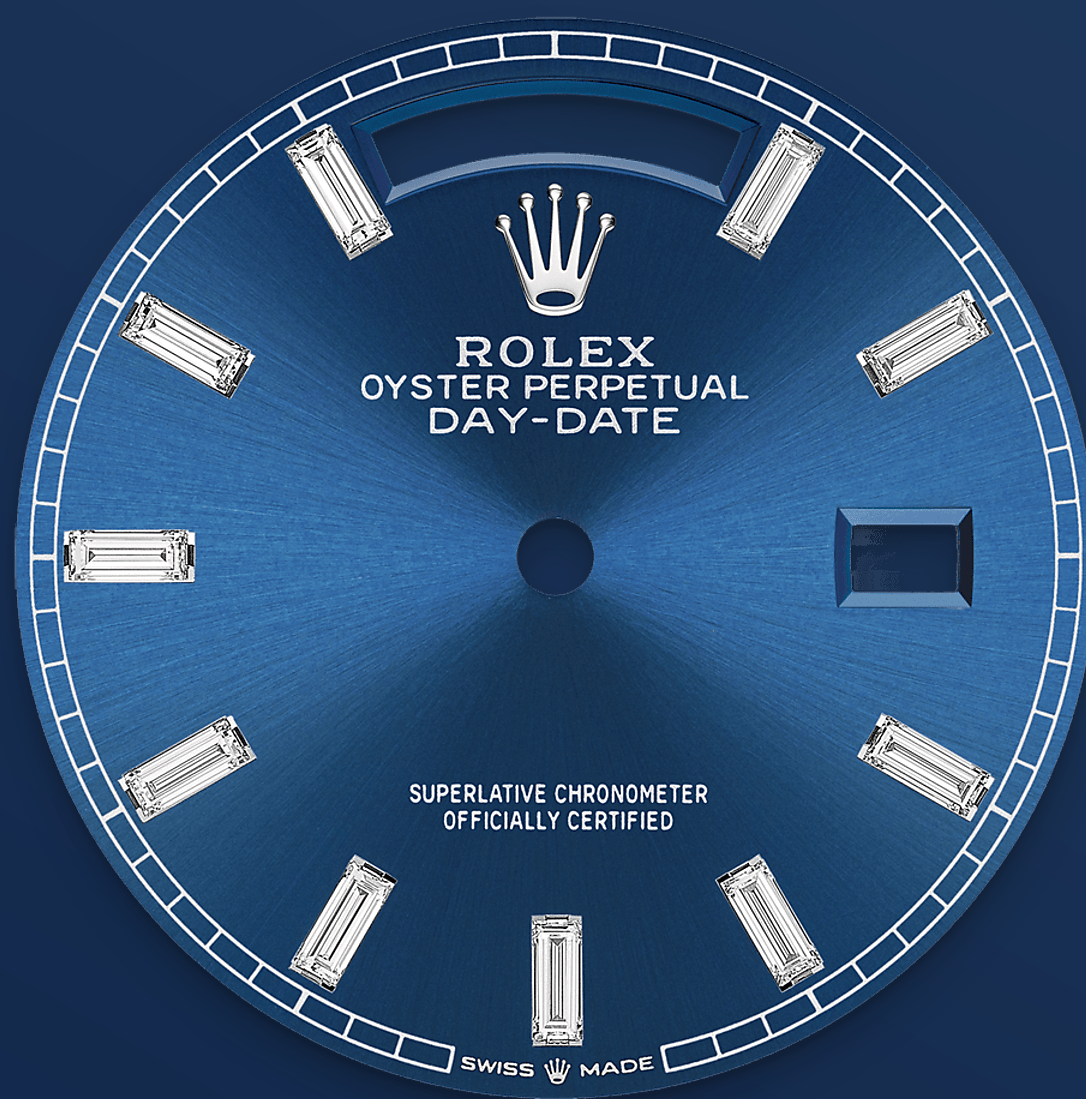




# Day-Date 36

Oyster, 36 mm, emas putih

**Oyster Perpetual Day-  
Date 36 dalam emas  
putih 18 karat dengan  
dial jam biru terang,  
tampilan dengan berlian,  
bezel beralur dan rantai  
jam President.**



DIAL BIRU CERAH

## Sebuah teknik pembuatan jam tangan

Dial jamnya menampilkan 10 berlian potongan *baguette*. *Sunray finish* menghasilkan pantulan cahaya yang halus pada banyak dial jam dalam koleksi Oyster Perpetual. Ia didapatkan dengan teknik-teknik menggosok yang telah dikuasai yang menciptakan alur mengarah keluar dari bagian pusat dial jam.

Cahaya tersebar secara konsisten di sepanjang setiap ukiran, menciptakan kilau halus yang khas

dan bergerak berdasarkan pada posisi pergelangan tangan. Sesaat setelah *sunray finish* selesai, warna dial jam diaplikasikan dengan menggunakan Endapan Uap Fisik (*Physical Vapour Deposition*) atau *electroplating*. Lapisan tipis dari pernis memberikan dial jam tampilan akhirnya.



BEZEL BERALUR

## Ciri khas Rolex

Bezel beralur Rolex merupakan tanda keistimewaan. Awalnya, alur bezel Oyster memiliki tujuan fungsional: ia berfungsi untuk menyekrupkan bezel pada cangkang yang membantu untuk memastikan kededapan air pada jam tangan.

Oleh karena itu, fungsinya mirip dengan alur pada penutup cangkang, yang juga menyekrup ke cangkang untuk kededapan air, dengan menggunakan alat Rolex khusus. Seiring waktu, alur tersebut menjadi unsur estetika, fitur khas

Rolex yang asli. Kini, bezel beralur menjadi tanda dari perbedaan, selalu dari emas pada Day-Date 36 ini.



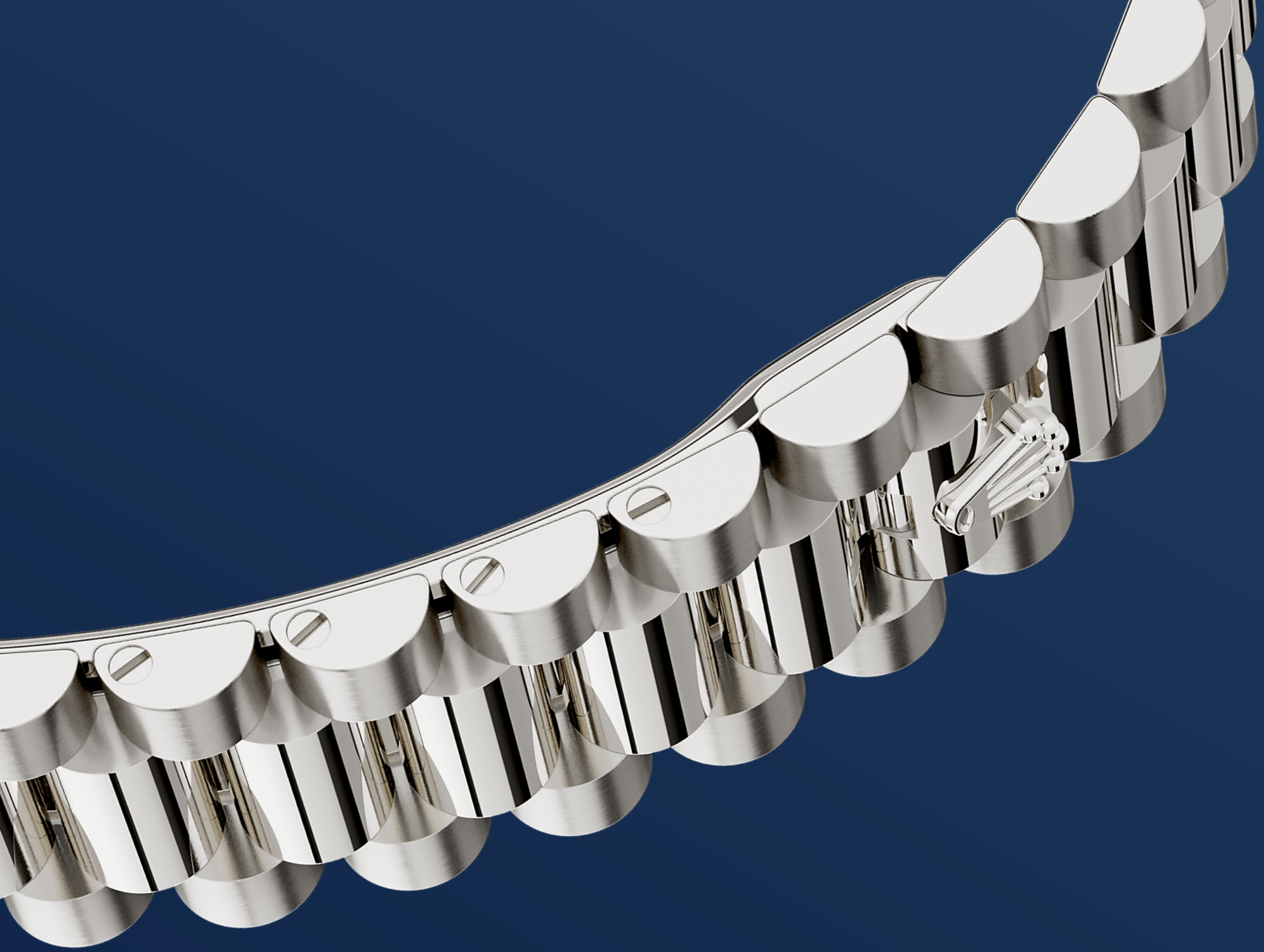
EMAS PUTIH 18 KARAT

## **Komitmen untuk keunggulan**

Dengan mengoperasikan pabrik pengecoran eksklusifnya sendiri, Rolex memiliki kemampuan tak tertandingi untuk mencetak emas campuran 18 karat dengan kualitas terbaik. Sesuai dengan proporsi perak, tembaga, platinum, atau paladium yang ditambahkan, jenis-jenis emas 18 karat yang berbeda diperoleh: kuning, merah muda atau putih.

Jenis-jenis emas tersebut dibuat hanya dengan logam paling murni dan diperiksa secara cermat di dalam laboratorium perusahaan dengan peralatan tercanggih, sebelum emas dirupakan dan dibentuk dengan perhatian cermat yang sama demi kualitas. Komitmen Rolex pada keunggulan dimulai dari sumbernya.





RANTAI JAM PRESIDENT

## Penyempurnaan tertinggi

Desain, pengembangan, dan produksi rantai dan pengait jam tangan Rolex, serta pengujian ketat yang dihadapi, melibatkan teknologi tinggi yang maju.

Dan, bersama semua komponen jam ini, kendali estetika oleh mata manusia menjamin keindahannya yang sempurna. Rantai jam President, dengan kaitan tiga keping semi bundar ini diciptakan pada tahun 1956 untuk peluncuran

Oyster Perpetual Day-Date. Ia mewakili kehalusan dan kenyamanan tertinggi dan selalu dibuat dari logam mulia yang dipilih dengan cermat.

# Selengkapnya rincian teknis Day-Date

Referensi 128239

## Case model

---

### Jenis

Oyster, 36 mm, emas putih

### Diameter

36 mm

### Bahan

Emas putih

### Bezel

Beralur

### Arsitektur Oyster

Cangkang tengah monoblok, punggung cangkang dan kenop pemutar disekrup

### Crown pemuntir

Bersekrup, sistem kedap air ganda Twinlock

### Kristal

Safir tahan-gores, lensa Cyclops di atas tanggal

### Ketahanan Terhadap Air

Kedap air hingga 100 meter / 330 kaki

## Mesin Jam

---

### Jenis

Perpetual, mekanis, pemuntir otomatis

### Kaliber

3255, Buatan Rolex

### Ketepatan

-2/+2 detik/hari, setelah ditutup cangkang

### **Osilator**

Per rambut Parachrom biru paramagnetik. Peredam kejut Paraflex berkinerja tinggi

### **Pemuntiran**

Pemuntir otomatis dua arah melalui rotor Perpetual

### **Cadangan daya**

Kira-kira 70 jam

### **Fungsi**

Jarum jam, menit, dan detik di tengah. Hari dan tanggal instan di *aperture*, pengaturan cepat tak terbatas. Detik-henti untuk pengaturan waktu yang presisi

## **Rantai Jam**

---

### **Jenis**

President, kaitan tiga kepingan semi bundar

### **Bahan Rantai Jam**

Emas putih 18 karat

### **Pengait**

Crownclasp lipat tersembunyi

## **Dial**

---

### **Jenis**

Biru terang bertatahkan berlian

## **Sertifikasi**

---

### **Jenis**

Kronometer Superlatif (COSC + sertifikasi Rolex setelah ditutup cangkang)

# Jelajahi dan temukan selengkapnya di Rolex.com

**Semua hak kekayaan intelektual seperti merek dagang, nama dagang, rancangan, dan hak cipta dilindungi.**

Segala sesuatu yang terkandung di dalam situs web ini tidak boleh direproduksi tanpa izin yang tertulis. Rolex berhak sewaktu-waktu memodifikasi model yang ditampilkan di situs web ini.

