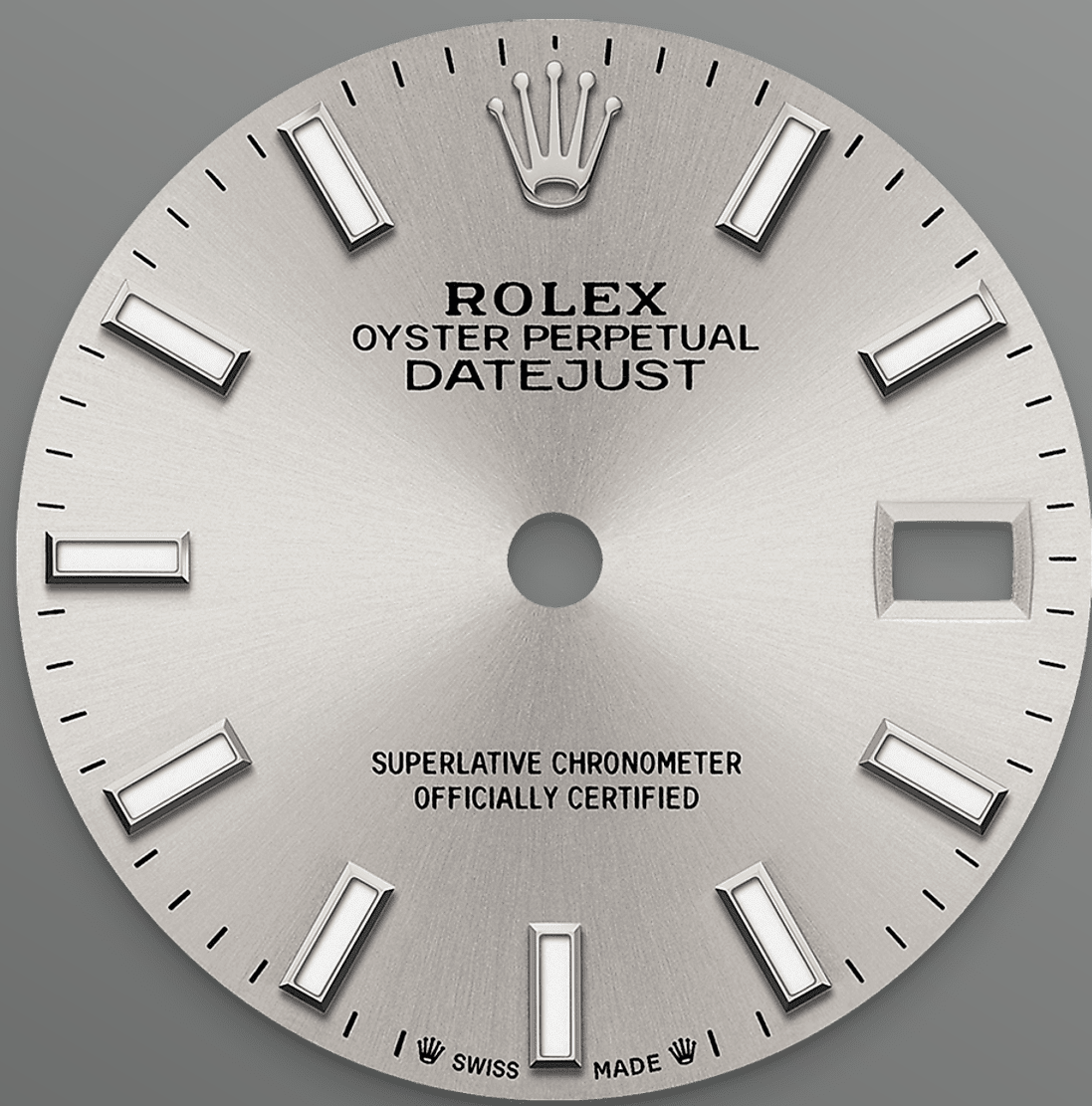




Lady-Datejust

Oyster, 28 mm, Oystersteel

**Oyster Perpetual Lady-
Datejust ini dalam
Oystersteel
menampilkan dial jam
perak dan rantai jam
Oyster.**



DIAL PERAK

Sebuah teknik pembuatan jam tangan

Sunray finish menghasilkan pantulan cahaya yang halus pada banyak dial jam dalam koleksi Oyster Perpetual. Ia didapatkan dengan teknik-teknik menggosok yang telah dikuasai yang menciptakan alur mengarah keluar dari bagian pusat dial jam.

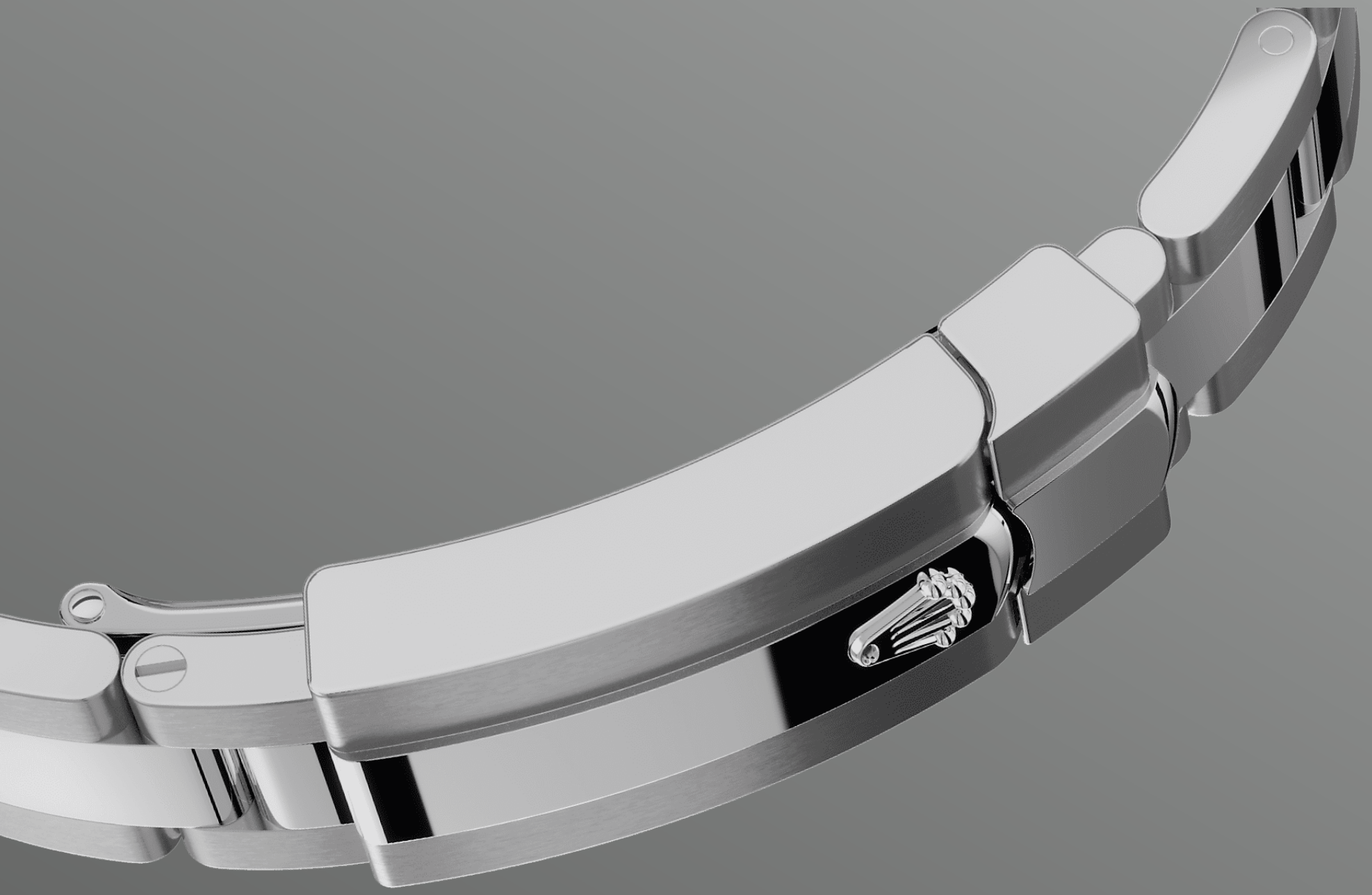
Cahaya tersebar secara konsisten di sepanjang setiap ukiran, menciptakan kilau halus yang khas dan bergerak berdasarkan pada posisi pergelangan tangan. Sesaat setelah *sunray finish*



OYSTERSTEEL

Sangat tahan terhadap korosi

Rolex menggunakan Oystersteel untuk case jam tangan bajanya. Dikembangkan secara khusus oleh Rolex, Oystersteel merupakan bagian dari keluarga baja 904L, logam campuran yang umumnya digunakan dalam industri berteknologi tinggi dan dalam industri kedirgantaraan dan kimia, di mana ketahanan maksimum terhadap korosi sangatlah penting.



RANTAI JAM OYSTER

Perpaduan dari bentuk dan fungsi

Rantai jam Oyster adalah perpaduan sempurna dari bentuk dan fungsi, estetika dan teknologi, yang dirancang agar menjadi kokoh dan nyaman.

Rantai jam ini dilengkapi dengan Oysterclasp dan kaitan perpanjangan Easylink yang nyaman, juga khas Rolex. Sistem kreatif ini memungkinkan pengguna dapat menambah panjang rantai jam sampai sekitar 5 mm, dengan memberikan kenyamanan tambahan dalam keadaan apa pun.

LENSA CYCLOPS

Lensa pembesar

Lensa Cyclops adalah salah satu fitur Rolex yang paling khas, dan salah satu yang paling mudah dikenali.

Dinamai mengikuti raksasa bermata satu dari mitologi Yunani, lensa Cyclops memperbesar tampilan tanggal yang simbolis dari jam tangan untuk pembacaan yang mudah. Di balik Cyclops, seperti setiap fitur dari jam tangan Rolex, terdapat sejarah penemuan, penelitian dan pengembangan, dan pencarian akan kesempurnaan yang tiada akhirnya.

Selengkapnya rincian teknis Lady- Datejust

Referensi 279160

Case model

Jenis

Oyster, 28 mm, Oystersteel

Diameter

28 mm

Bahan

Oystersteel

Bezel

Berkubah

Arsitektur Oyster

Cangkang tengah monoblok,
punggung cangkang dan kenop
pemutar disekrup

Crown pemuntir

Bersekrup, sistem kedap air ganda
Twinlock

Kristal

Safir tahan-gores, lensa Cyclops di
atas tanggal

Ketahanan Terhadap Air

Kedap air hingga 100 meter / 330
kaki

Mesin Jam

Jenis

Perpetual, mekanis, pemuntir
otomatis

Kaliber

2236, Buatan Rolex

Ketepatan

-2/+2 detik/hari, setelah ditutup cangkang

Osilator

Per rambut Syloxi dari silikon dengan geometri yang dipatenkan. Peredam guncangan Paraflex berkinerja tinggi

Pemuntiran

Pemuntir otomatis dua arah melalui rotor Perpetual

Cadangan daya

Kira-kira 55 jam

Fungsi

Jarum jam, menit, dan detik di tengah. Tanggal instan dengan pengaturan cepat. Detik-henti untuk pengaturan waktu yang presisi

Rantai Jam

Jenis

Oyster, kaitan tiga-kepingan padat

Bahan Rantai Jam

Oystersteel

Pengait

Oysterclasp lipat dengan kaitan perpanjangan Easylink 5 mm yang nyaman

Dial

Jenis

Perak

Detail

Tampilan Chromalight yang sangat mudah terbaca dengan pendaran biru yang tahan lama

Sertifikasi

Jenis

Kronometer Superlatif (COSC + sertifikasi Rolex setelah ditutup cangkang)

Jelajahi dan temukan selengkapnya di Rolex.com

Semua hak kekayaan intelektual seperti merek dagang, nama dagang, rancangan, dan hak cipta dilindungi.

Segala sesuatu yang terkandung di dalam situs web ini tidak boleh direproduksi tanpa izin yang tertulis. Rolex berhak sewaktu-waktu memodifikasi model yang ditampilkan di situs web ini.

