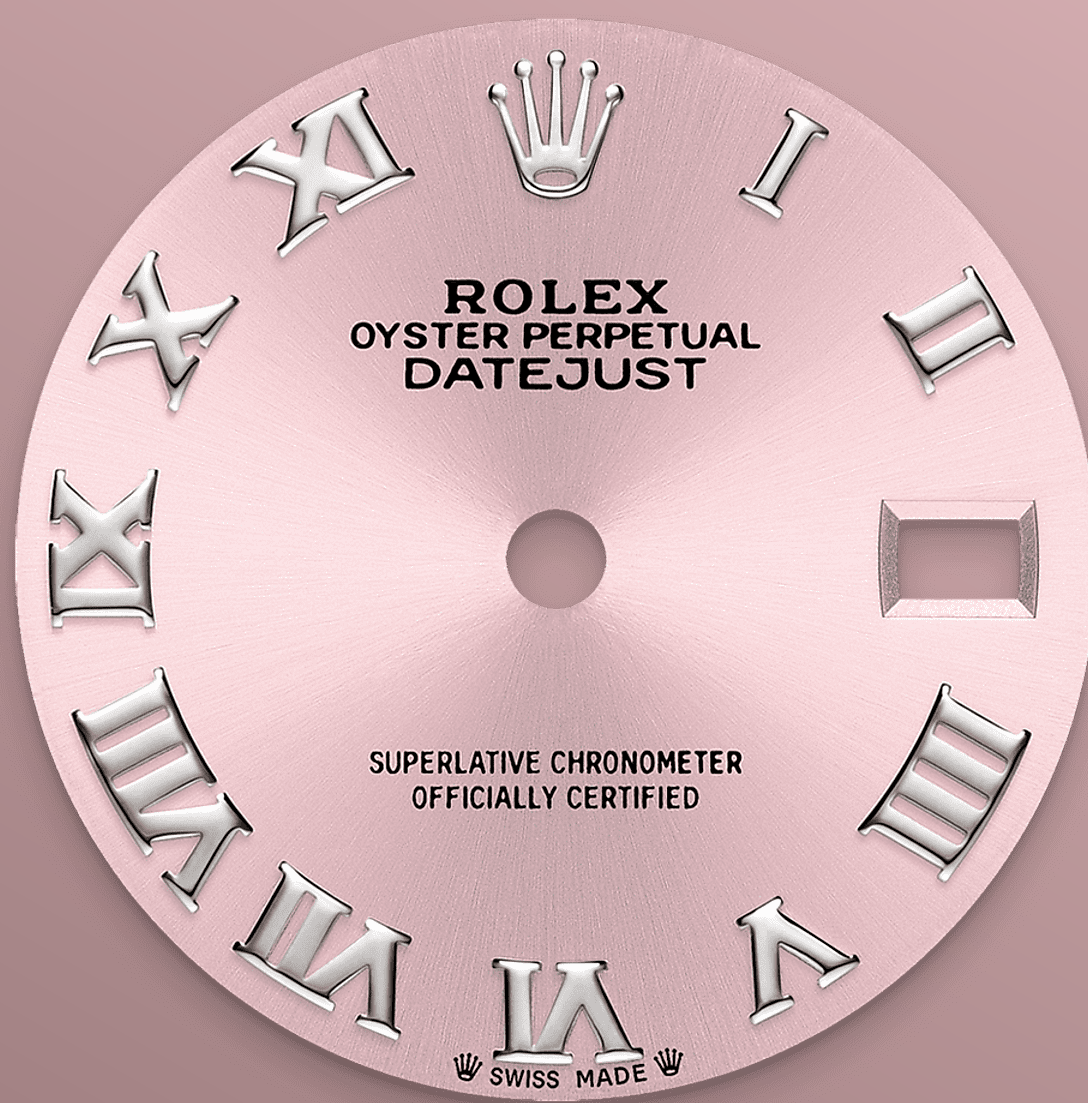




# Lady-Datejust

Oyster, 28 mm, Oystersteel

**Oyster Perpetual Lady-  
Datejust ini dalam  
Oystersteel  
menampilkan dial jam  
Merah muda dan rantai  
jam Oyster.**



DIAL MERAH MUDA

## Sebuah teknik pembuatan jam tangan

*Sunray finish* menghasilkan pantulan cahaya yang halus pada banyak dial jam dalam koleksi Oyster Perpetual. Ia didapatkan dengan teknik-teknik menggosok yang telah dikuasai yang menciptakan alur mengarah keluar dari bagian pusat dial jam.

Cahaya tersebar secara konsisten di sepanjang setiap ukiran, menciptakan kilau halus yang khas dan bergerak berdasarkan pada posisi pergelangan tangan. Sesaat setelah *sunray finish*





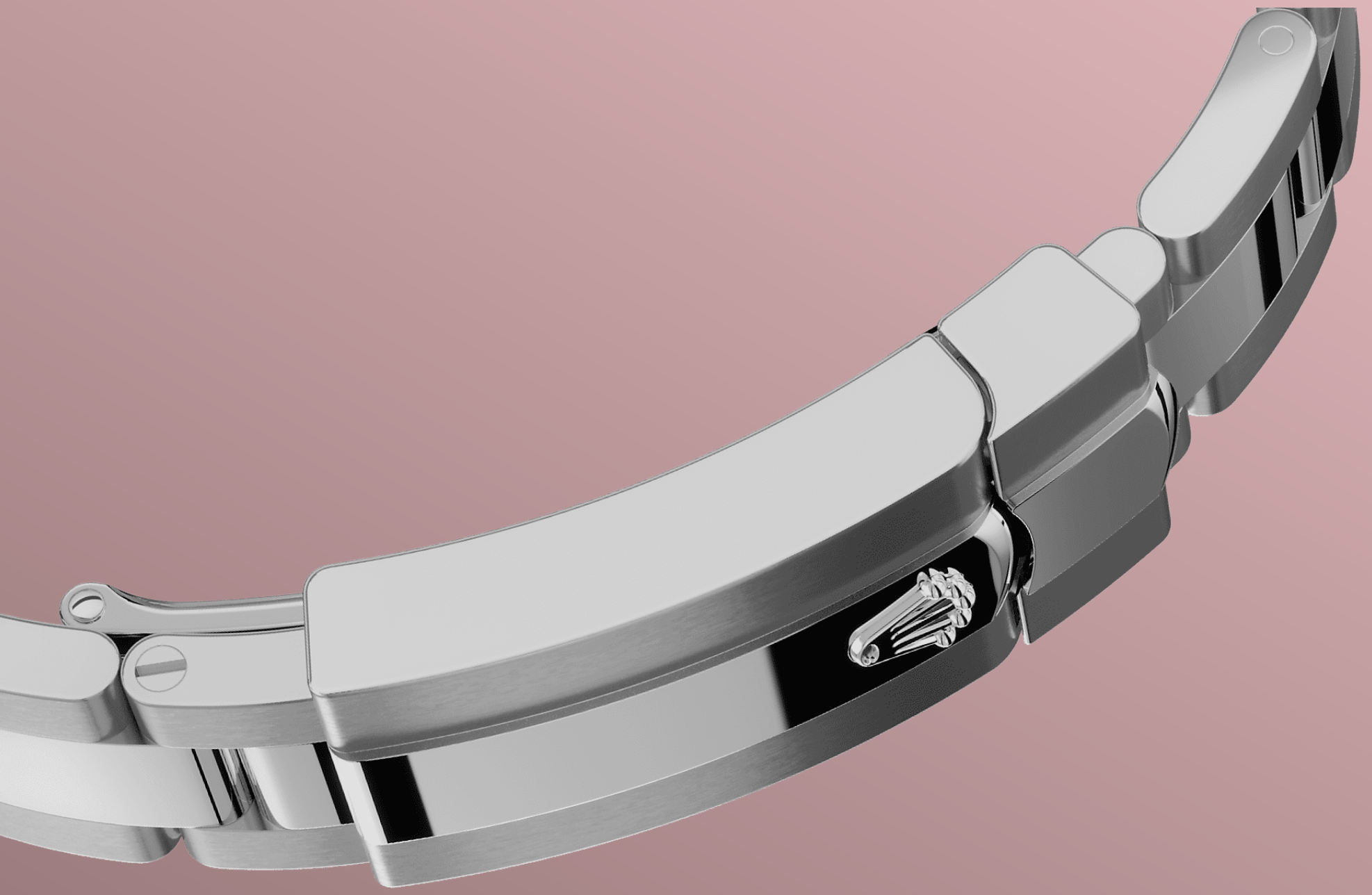


OYSTERSTEEL

## Sangat tahan terhadap korosi

Rolex menggunakan Oystersteel untuk case jam tangan bajanya. Dikembangkan secara khusus oleh Rolex, Oystersteel merupakan bagian dari keluarga baja 904L, logam campuran yang umumnya digunakan dalam industri berteknologi tinggi dan dalam industri kedirgantaraan dan kimia, di mana ketahanan maksimum terhadap korosi sangatlah penting.





RANTAI JAM OYSTER

## Perpaduan dari bentuk dan fungsi

Rantai jam Oyster adalah perpaduan sempurna dari bentuk dan fungsi, estetika dan teknologi, yang dirancang agar menjadi kokoh dan nyaman.

Rantai jam ini dilengkapi dengan Oysterclasp dan kaitan perpanjangan Easylink yang nyaman, juga khas Rolex. Sistem kreatif ini memungkinkan pengguna dapat menambah panjang rantai jam sampai sekitar 5 mm, dengan memberikan kenyamanan tambahan dalam keadaan apa pun.

LENSA CYCLOPS

## Lensa pembesar

Lensa Cyclops adalah salah satu fitur Rolex yang paling khas, dan salah satu yang paling mudah dikenali.

Dinamai mengikuti raksasa bermata satu dari mitologi Yunani, lensa Cyclops memperbesar tampilan tanggal yang simbolis dari jam tangan untuk pembacaan yang mudah. Di balik Cyclops, seperti setiap fitur dari jam tangan Rolex, terdapat sejarah penemuan, penelitian dan pengembangan, dan pencarian akan kesempurnaan yang tiada akhirnya.



# Selengkapnya rincian &nbsp; teknis Lady- Datejust

Referensi 279160

## Case model

---

### Jenis

Oyster, 28 mm, Oystersteel

### Diameter

28 mm

### Bahan

Oystersteel

### Bezel

Berkubah

### Arsitektur Oyster

Cangkang tengah monoblok,  
punggung cangkang dan kenop  
pemutar disekrup

### Crown pemuntir

Bersekrup, sistem kedap air ganda  
Twinlock

### Kristal

Safir tahan-gores, lensa Cyclops di  
atas tanggal

### Ketahanan Terhadap Air

Kedap air hingga 100 meter / 330  
kaki

## Mesin Jam

---

### Jenis

Perpetual, mekanis, pemuntir  
otomatis

### Kaliber

2236, Buatan Rolex

### **Ketepatan**

-2/+2 detik/hari, setelah ditutup cangkang

### **Osilator**

Per rambut Syloxi dari silikon dengan geometri yang dipatenkan. Peredam guncangan Paraflex berkinerja tinggi

### **Pemuntiran**

Pemuntir otomatis dua arah melalui rotor Perpetual

### **Cadangan daya**

Kira-kira 55 jam

### **Fungsi**

Jarum jam, menit, dan detik di tengah. Tanggal instan dengan pengaturan cepat. Detik-henti untuk pengaturan waktu yang presisi

## **Rantai Jam**

---

### **Jenis**

Oyster, kaitan tiga-kepingan padat

### **Bahan Rantai Jam**

Oystersteel

### **Pengait**

Oysterclasp lipat dengan kaitan perpanjangan Easylink 5 mm yang nyaman

## **Dial**

---

### **Jenis**

Merah muda

## **Sertifikasi**

---

### **Jenis**

Kronometer Superlatif (COSC + sertifikasi Rolex setelah ditutup cangkang)

# Jelajahi dan temukan selengkapnya di Rolex.com

**Semua hak kekayaan intelektual seperti merek dagang, nama dagang, rancangan, dan hak cipta dilindungi.**

Segala sesuatu yang terkandung di dalam situs web ini tidak boleh direproduksi tanpa izin yang tertulis. Rolex berhak sewaktu-waktu memodifikasi model yang ditampilkan di situs web ini.

