



# Lady-Datejust

Oyster, 28 mm, Oystersteel dan emas putih

**Oyster Perpetual Lady-  
Datejust ini dalam  
Oystersteel dan emas  
putih menampilkan dial  
jam Tampilan merah  
muda dengan berlian  
dan rantai jam Oyster.**



DIAL MERAH MUDA

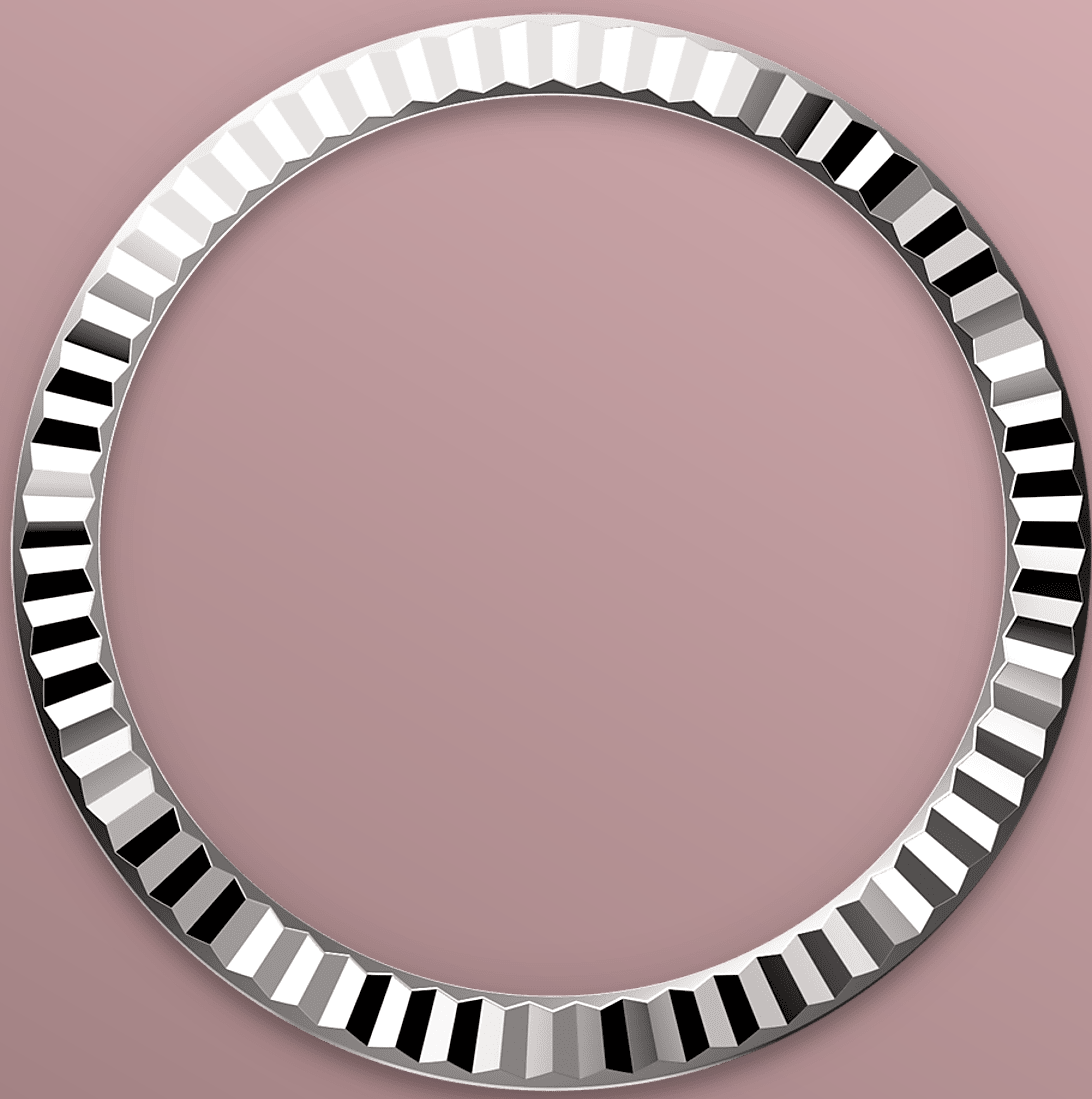
## Sebuah teknik pembuatan jam tangan

Dial jamnya menampilkan berlian dalam pengaturan emas 18 karat. *Sunray finish* menghasilkan pantulan cahaya yang halus pada banyak dial jam dalam koleksi Oyster Perpetual. Ia didapatkan dengan teknik-teknik menggosok yang telah dikuasai yang menciptakan alur mengarah keluar dari bagian pusat dial jam.

Cahaya tersebar secara konsisten di sepanjang setiap ukiran, menciptakan kilau halus yang khas







BEZEL BERALUR

## Ciri khas Rolex

Bezel beralur Rolex merupakan tanda keistimewaan. Awalnya, alur bezel Oyster memiliki tujuan fungsional: ia berfungsi untuk menyekrupkan bezel pada case yang membantu untuk memastikan kedekatan terhadap air dari jam tangan.

Oleh karena itu, fungsinya mirip dengan alur pada penutup case, yang juga menyekrup ke case untuk kedekatan air, dengan menggunakan alat Rolex khusus. Seiring waktu, alur tersebut menjadi unsur estetika, fitur khas Rolex yang asli. Kini,





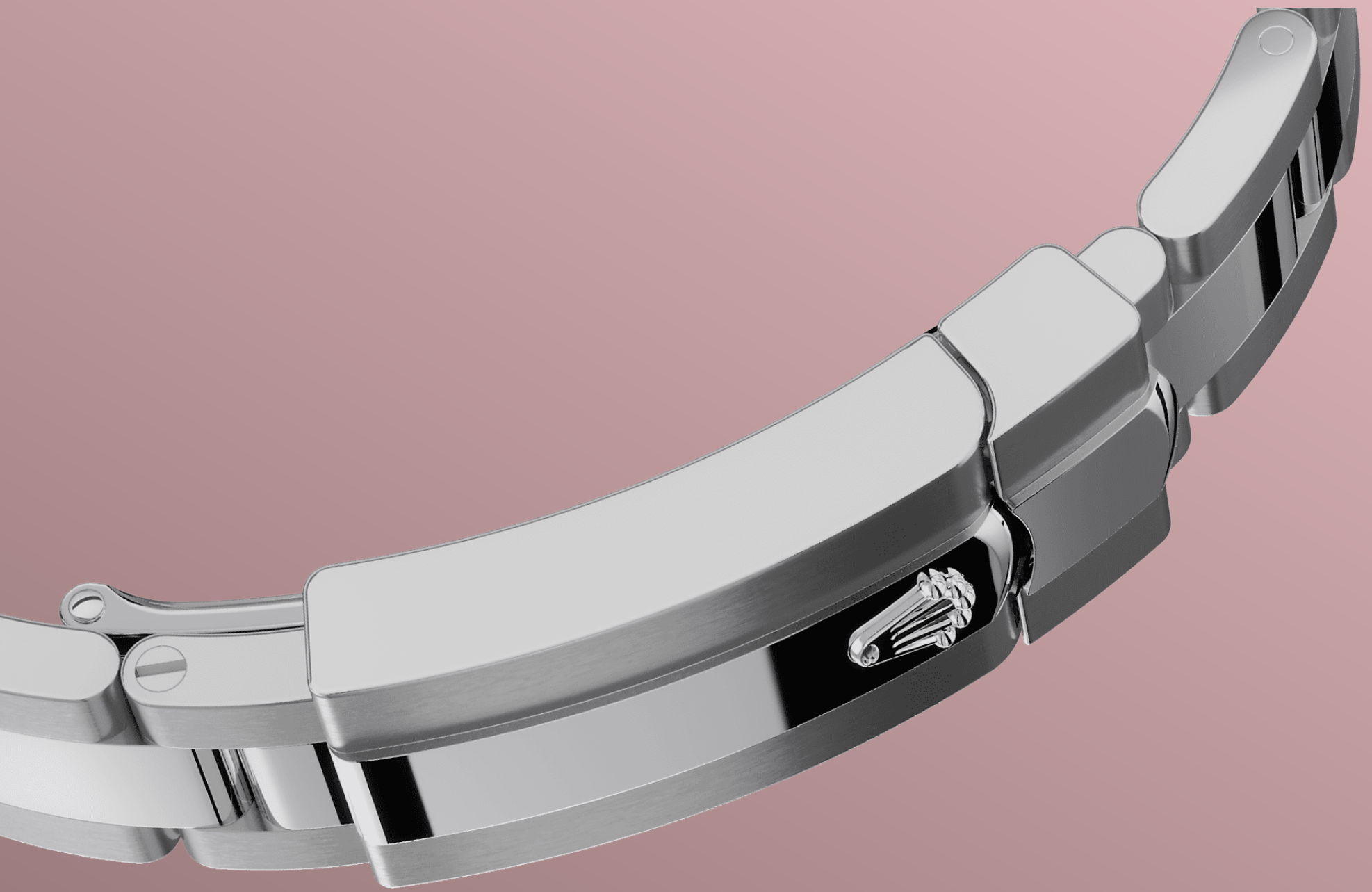
ROLESOR PUTIH

## Pertemuan antara dua logam

Emas didambakan karena kilaunya dan keningatannya. Baja meningkatkan kekuatan dan keandalan. Bersama, mereka memadukan sifat-sifat terbaiknya secara selaras.

Kekhasan Rolex sejati, Rolesor telah ditampilkan pada model-model Rolex sejak awal tahun 1930-an, dan terdaftar sebagai merek dagang pada tahun 1933. Ia merupakan salah satu pilar penting dari koleksi Oyster.





RANTAI JAM OYSTER

## Perpaduan dari bentuk dan fungsi

Rantai jam Oyster adalah perpaduan sempurna dari bentuk dan fungsi, estetika dan teknologi, yang dirancang agar menjadi kokoh dan nyaman.

Rantai jam ini dilengkapi dengan Oysterclasp dan kaitan perpanjangan Easylink yang nyaman, juga khas Rolex. Sistem kreatif ini memungkinkan pengguna dapat menambah panjang rantai jam sampai sekitar 5 mm, dengan memberikan kenyamanan tambahan dalam keadaan apa pun.



# Selengkapnya rincian &nbsp; teknis Lady- Datejust

Referensi 279174

## Case model

---

### Jenis

Oyster, 28 mm, Oystersteel dan emas putih

### Diameter

28 mm

### Bahan

Rolesor Putih

### Bezel

Beralur

### Arsitektur Oyster

Cangkang tengah monoblok, punggung cangkang dan kenop pemutar disekrup

### Crown pemuntir

Bersekrup, sistem kedap air ganda Twinlock

### Kristal

Safir tahan-gores, lensa Cyclops di atas tanggal

### Ketahanan Terhadap Air

Kedap air hingga 100 meter / 330 kaki

## Mesin Jam

---

### Jenis

Perpetual, mekanis, pemuntir otomatis

### Kaliber

2236, Buatan Rolex

**Ketepatan**

-2/+2 detik/hari, setelah ditutup cangkang

**Osilator**

Per rambut Syloxi dari silikon dengan geometri yang dipatenkan. Peredam guncangan Paraflex berkinerja tinggi

**Pemuntiran**

Pemuntir otomatis dua arah melalui rotor Perpetual

**Cadangan daya**

Kira-kira 55 jam

**Fungsi**

Jarum jam, menit, dan detik di tengah. Tanggal instan dengan pengaturan cepat. Detik-henti untuk pengaturan waktu yang presisi

## Rantai Jam

---

**Jenis**

Oyster, kaitan tiga-kepingan padat

**Bahan Rantai Jam**

Oystersteel

**Pengait**

Oysterclasp lipat dengan kaitan perpanjangan Easylink 5 mm yang nyaman

## Dial

---

**Jenis**

Tampilan merah muda dengan berlian

## Sertifikasi

---

**Jenis**

Kronometer Superlatif (COSC + sertifikasi Rolex setelah ditutup cangkang)

# Jelajahi dan temukan selengkapnya di Rolex.com

**Semua hak kekayaan intelektual seperti merek dagang, nama dagang, rancangan, dan hak cipta dilindungi.**

Segala sesuatu yang terkandung di dalam situs web ini tidak boleh direproduksi tanpa izin yang tertulis. Rolex berhak sewaktu-waktu memodifikasi model yang ditampilkan di situs web ini.

