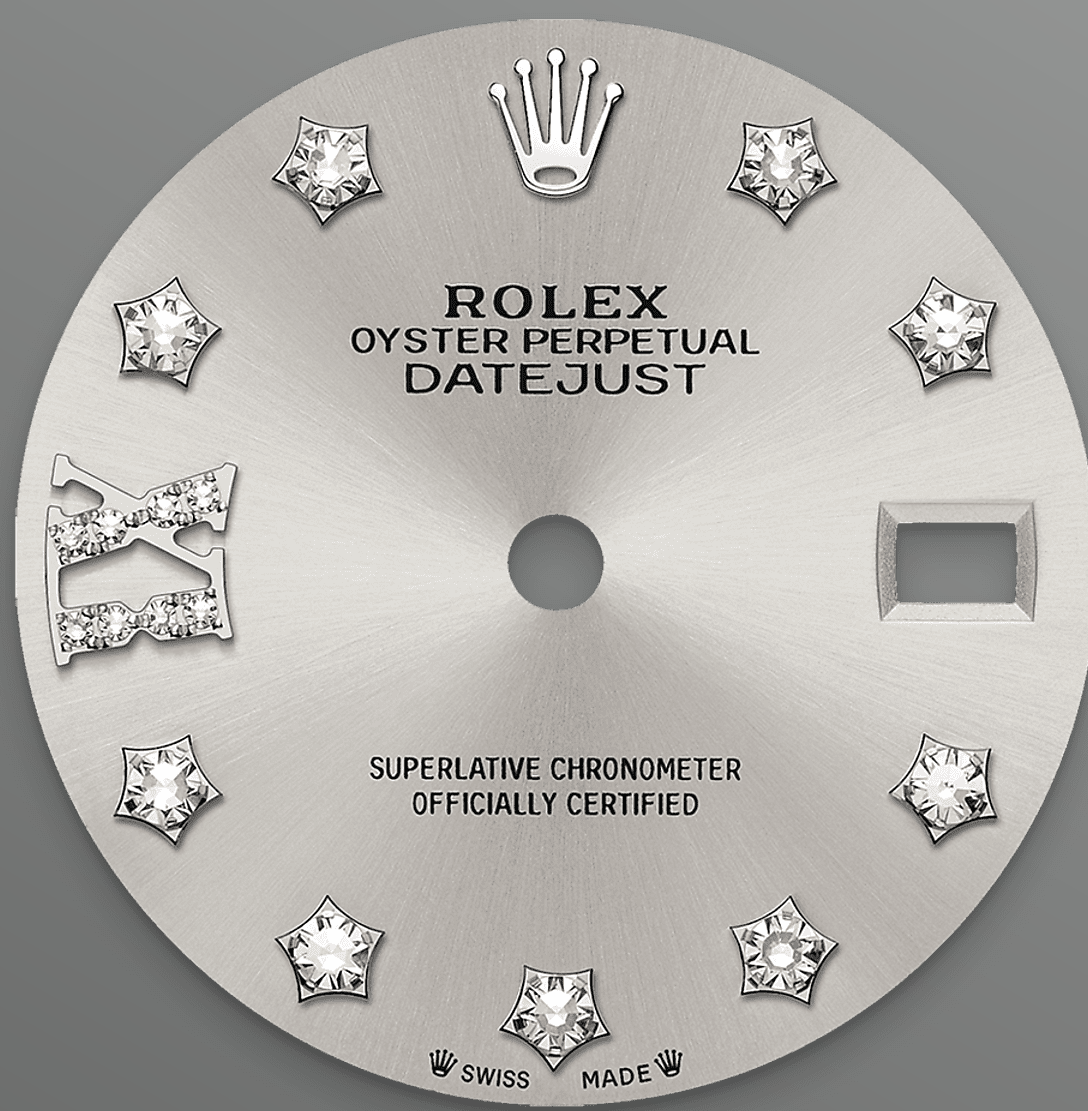




Lady-Datejust

Oyster, 28 mm, Oystersteel dan emas putih

**Oyster Perpetual Lady-
Datejust ini dalam
Oystersteel dan emas
putih menampilkan dial
jam Tampilan perak
dengan berlian dan
rantai jam Oyster.**



DIAL PERAK

Sebuah teknik pembuatan jam tangan

Dial jamnya menampilkan berlian dalam pengaturan emas 18 karat dan angka Romawi IX dalam emas 18 karat bertatahkan 8 potong berlian. *Sunray finish* menghasilkan pantulan cahaya yang halus pada banyak dial jam dalam koleksi Oyster Perpetual. Ia didapatkan dengan teknik-teknik menggosok yang telah dikuasai yang menciptakan alur mengarah keluar dari bagian pusat dial jam.

Cahaya tersebar secara konsisten di sepanjang setiap ukiran, menciptakan kilau halus yang khas dan bergerak berdasarkan pada posisi pergelangan tangan. Sesaat setelah *sunray finish* selesai, warna dial jam diaplikasikan dengan menggunakan Endapan Uap Fisik (*Physical Vapour Deposition*) atau *electroplating*. Lapisan tipis dari pernis memberikan dial jam tampilan akhirnya.



BEZEL BERALUR

Ciri khas Rolex

Bezel beralur Rolex merupakan tanda keistimewaan. Awalnya, alur bezel Oyster memiliki tujuan fungsional: ia berfungsi untuk menyekrupkan bezel pada case yang membantu untuk memastikan kedekatan terhadap air dari jam tangan.

Oleh karena itu, fungsinya mirip dengan alur pada penutup case, yang juga menyekrup ke case untuk kedekatan air, dengan menggunakan alat Rolex khusus. Seiring waktu, alur tersebut menjadi unsur estetika, fitur khas Rolex yang asli. Kini,

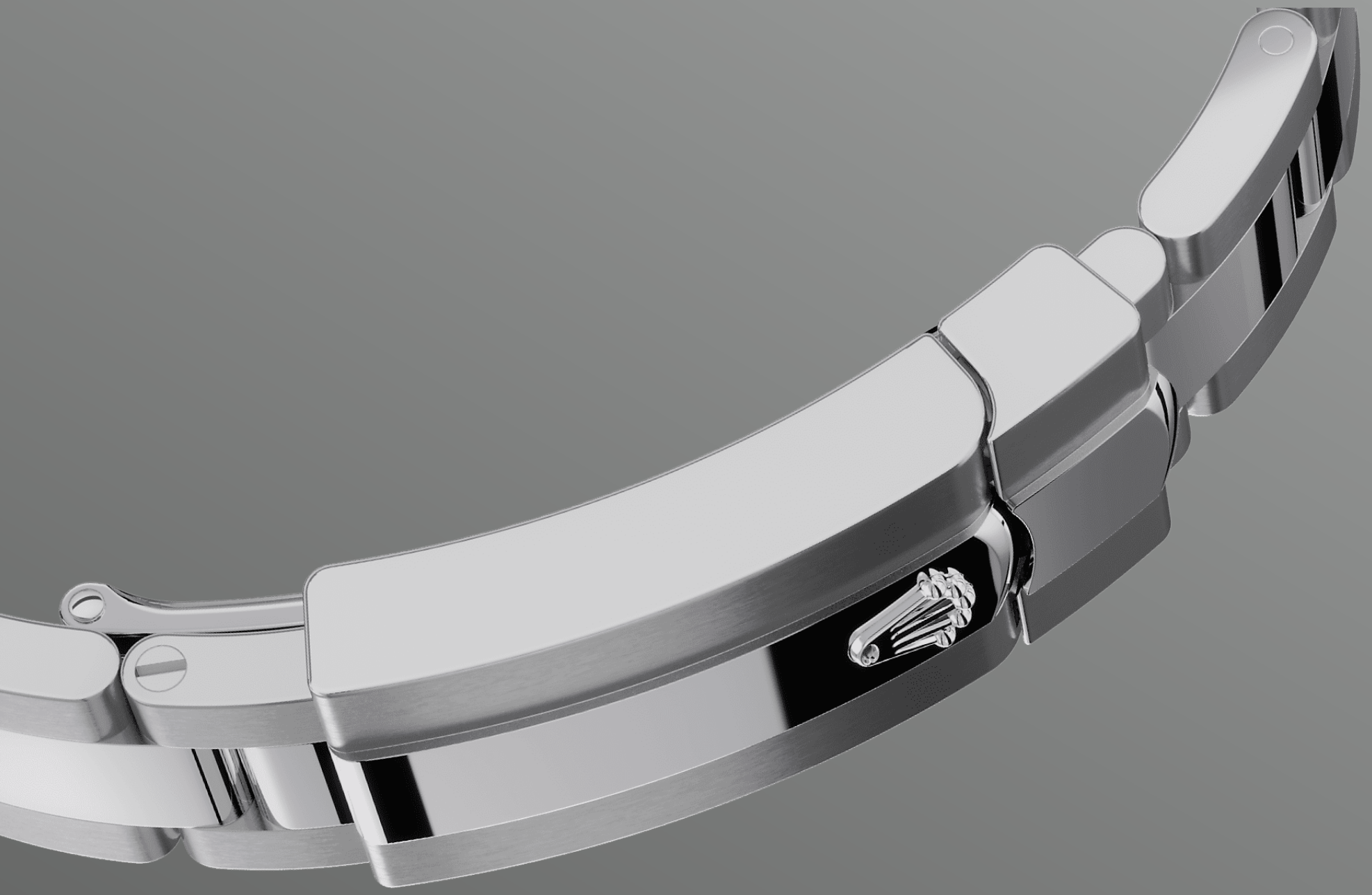


ROLESOR PUTIH

Pertemuan antara dua logam

Emas didambakan karena kilaunya dan keningatannya. Baja meningkatkan kekuatan dan keandalan. Bersama, mereka memadukan sifat-sifat terbaiknya secara selaras.

Kekhasan Rolex sejati, Rolesor telah ditampilkan pada model-model Rolex sejak awal tahun 1930-an, dan terdaftar sebagai merek dagang pada tahun 1933. Ia merupakan salah satu pilar penting dari koleksi Oyster.



RANTAI JAM OYSTER

Perpaduan dari bentuk dan fungsi

Rantai jam Oyster adalah perpaduan sempurna dari bentuk dan fungsi, estetika dan teknologi, yang dirancang agar menjadi kokoh dan nyaman.

Rantai jam ini dilengkapi dengan Oysterclasp dan kaitan perpanjangan Easylink yang nyaman, juga khas Rolex. Sistem kreatif ini memungkinkan pengguna dapat menambah panjang rantai jam sampai sekitar 5 mm, dengan memberikan kenyamanan tambahan dalam keadaan apa pun.

Selengkapnya rincian teknis Lady- Datejust

Referensi 279174

Case model

Jenis

Oyster, 28 mm, Oystersteel dan emas putih

Diameter

28 mm

Bahan

Rolesor Putih

Bezel

Beralur

Arsitektur Oyster

Cangkang tengah monoblok, punggung cangkang dan kenop pemutar disekrup

Crown pemuntir

Bersekrup, sistem kedap air ganda Twinlock

Kristal

Safir tahan-gores, lensa Cyclops di atas tanggal

Ketahanan Terhadap Air

Kedap air hingga 100 meter / 330 kaki

Mesin Jam

Jenis

Perpetual, mekanis, pemuntir otomatis

Kaliber

2236, Buatan Rolex

Ketepatan

-2/+2 detik/hari, setelah ditutup cangkang

Osilator

Per rambut Syloxi dari silikon dengan geometri yang dipatenkan. Peredam guncangan Paraflex berkinerja tinggi

Pemuntiran

Pemuntir otomatis dua arah melalui rotor Perpetual

Cadangan daya

Kira-kira 55 jam

Fungsi

Jarum jam, menit, dan detik di tengah. Tanggal instan dengan pengaturan cepat. Detik-henti untuk pengaturan waktu yang presisi

Rantai Jam

Jenis

Oyster, kaitan tiga-kepingan padat

Bahan Rantai Jam

Oystersteel

Pengait

Oysterclasp lipat dengan kaitan perpanjangan Easylink 5 mm yang nyaman

Dial

Jenis

Tampilan perak dengan berlian

Sertifikasi

Jenis

Kronometer Superlatif (COSC + sertifikasi Rolex setelah ditutup cangkang)

Jelajahi dan temukan selengkapnya di Rolex.com

Semua hak kekayaan intelektual seperti merek dagang, nama dagang, rancangan, dan hak cipta dilindungi.

Segala sesuatu yang terkandung di dalam situs web ini tidak boleh direproduksi tanpa izin yang tertulis. Rolex berhak sewaktu-waktu memodifikasi model yang ditampilkan di situs web ini.

