



Oyster Perpetual 41

Oyster, 41 mm, Oystersteel

**Oyster Perpetual 41
dengan dial jam biru
turquoise, motif-
Celebration dan rantai
jam Oyster.**



DIAL BIRU *TURQUOISE*

Motif perayaan

Dinamakan 'Celebration', motif terbaru ini tersedia untuk Oyster Perpetual 31, Oyster Perpetual 36, dan Oyster Perpetual 41.

Terdiri dari bola-bola yang dibatasi dengan warna hitam berukuran berbeda, ia merangkum warna-warna cerah dari dial jam berpermis yang diperkenalkan pada tahun 2020, menghadirkan warna biru turquoise untuk warna latar belakang, dan merah muda candy, kuning, merah koral, dan hijau untuk bola-bolanya.

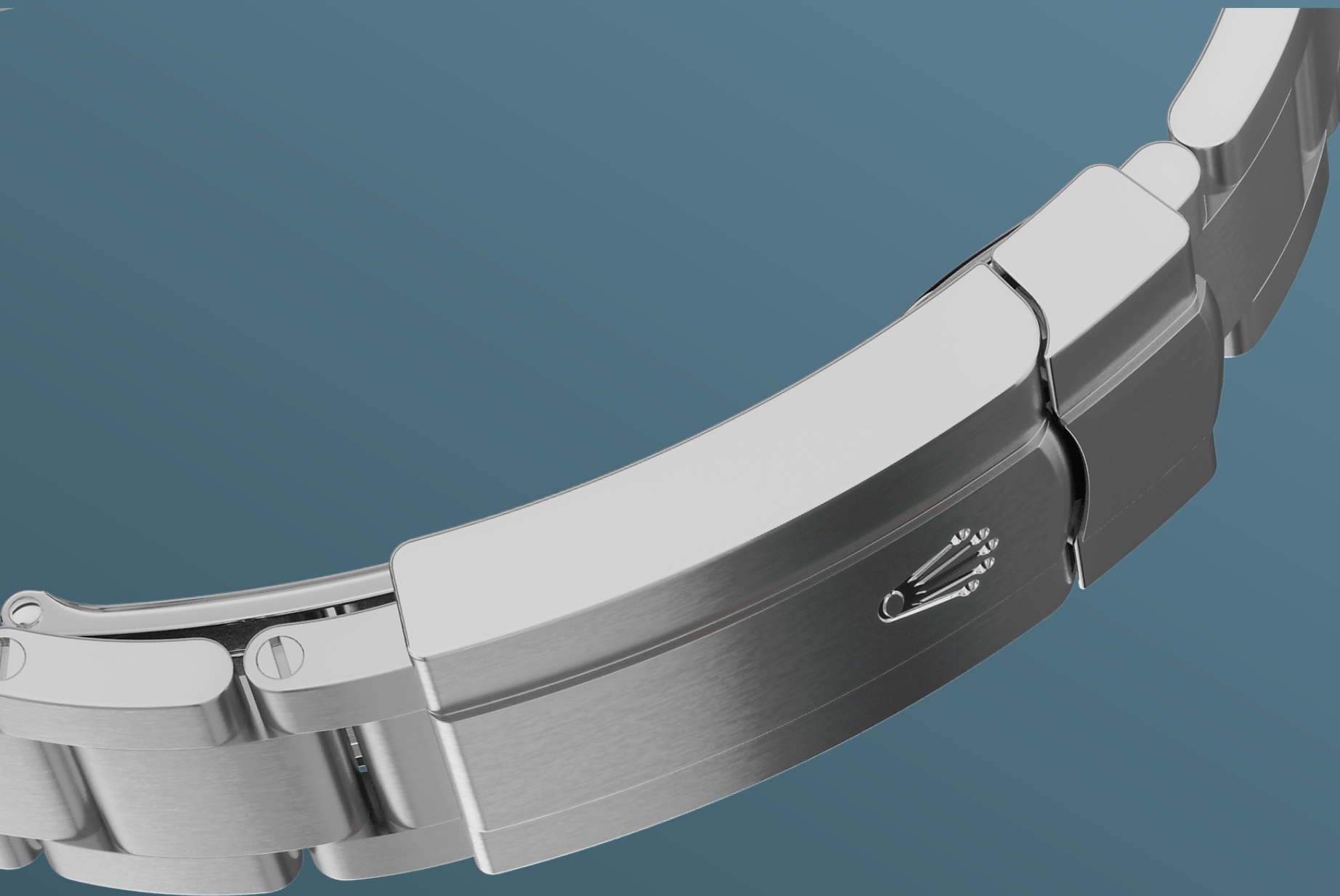


OYSTERSTEEL

Sangat tahan terhadap korosi

Rolex menggunakan Oystersteel untuk case jam tangan bajanya. Dikembangkan secara khusus oleh Rolex, Oystersteel merupakan bagian dari keluarga baja 904L, logam campuran yang umumnya digunakan dalam industri berteknologi tinggi dan dalam industri kedirgantaraan dan kimia, di mana ketahanan maksimum terhadap korosi sangatlah penting.

Oystersteel sangatlah tahan, menawarkan tampilan akhir yang luar biasa setelah dipoles dan mempertahankan keindahannya meski dalam lingkungan paling keras sekali pun.



RANTAI JAM OYSTER

Perpaduan dari bentuk dan fungsi

Rantai jam Oyster adalah perpaduan yang sempurna dari bentuk dan fungsi, estetika dan teknologi.

Pertama kali diperkenalkan pada akhir tahun 1930-an, rantai jam logam yang sangat kuat dan nyaman dengan kaitan tiga kepingan pipih dan lebar tetap menjadi rantai jam yang paling universal di dalam koleksi Oyster. Untuk model

Oyster Perpetual, rantai jam Oyster dipadukan dengan sebuah Oysterclasp.

MESIN JAM 3230

Kinerja superlatif

Oyster Perpetual 41 dilengkapi dengan kaliber 3230, sebuah mesin jam yang sepenuhnya dikembangkan dan diproduksi oleh Rolex, diluncurkan oleh Rolex pada tahun 2020.

Berada di barisan depan teknologi pembuatan jam, mesin jam mekanis self-winding ini membuahkan pengajuan sejumlah paten, dan memberikan keuntungan mendasar dalam hal ketepatan, cadangan daya, ketahanan terhadap guncangan dan medan magnet, kenyamanan, dan keandalan. Kaliber 3230 menggabungkan

Chronergy escapement yang dipatenkan Rolex,
yang menyatukan efisiensi energi dan keandalan
yang tinggi.

Selengkapnya rincian & teknis Oyster Perpetual

Referensi 124300

Case model

Jenis

Oyster, 41 mm, Oystersteel

Diameter

41 mm

Bahan

Oystersteel

Bezel

Berkubah

Arsitektur Oyster

Cangkang tengah monoblok, punggung cangkang dan kenop pemutar disekrup

Crown pemuntir

Bersekrup, sistem kedap air ganda Twinlock

Kristal

Safir tahan-gores

Ketahanan Terhadap Air

Kedap air hingga 100 meter / 330 kaki

Mesin Jam

Jenis

Perpetual, mekanis, pemuntir otomatis

Kaliber

3230, Buatan Rolex

Ketepatan

-2/+2 detik/hari, setelah ditutup cangkang

Osilator

Per rambut Parachrom biru paramagnetik. Peredam kejut Paraflex berkinerja tinggi

Pemuntiran

Pemuntir otomatis dua arah melalui rotor Perpetual

Cadangan daya

Kira-kira 70 jam

Fungsi

Jarum jam, menit, dan detik di tengah. Detik-henti untuk pengaturan waktu yang presisi

Rantai Jam

Jenis

Oyster, kaitan tiga-kepingan padat

Bahan Rantai Jam

Oystersteel

Pengait

Oysterclasp lipat dengan kaitan perpanjangan Easylink 5 mm yang nyaman

Dial

Jenis

Biru turquoise, motif-Celebration

Detail

Tampilan Chromalight yang sangat mudah terbaca dengan pendaran biru yang tahan lama

Sertifikasi

Jenis

Kronometer Superlatif (COSC + sertifikasi Rolex setelah ditutup cangkang)

Jelajahi dan temukan selengkapnya di Rolex.com

Semua hak kekayaan intelektual seperti merek dagang, nama dagang, rancangan, dan hak cipta dilindungi.

Segala sesuatu yang terkandung di dalam situs web ini tidak boleh direproduksi tanpa izin yang tertulis. Rolex berhak sewaktu-waktu memodifikasi model yang ditampilkan di situs web ini.

