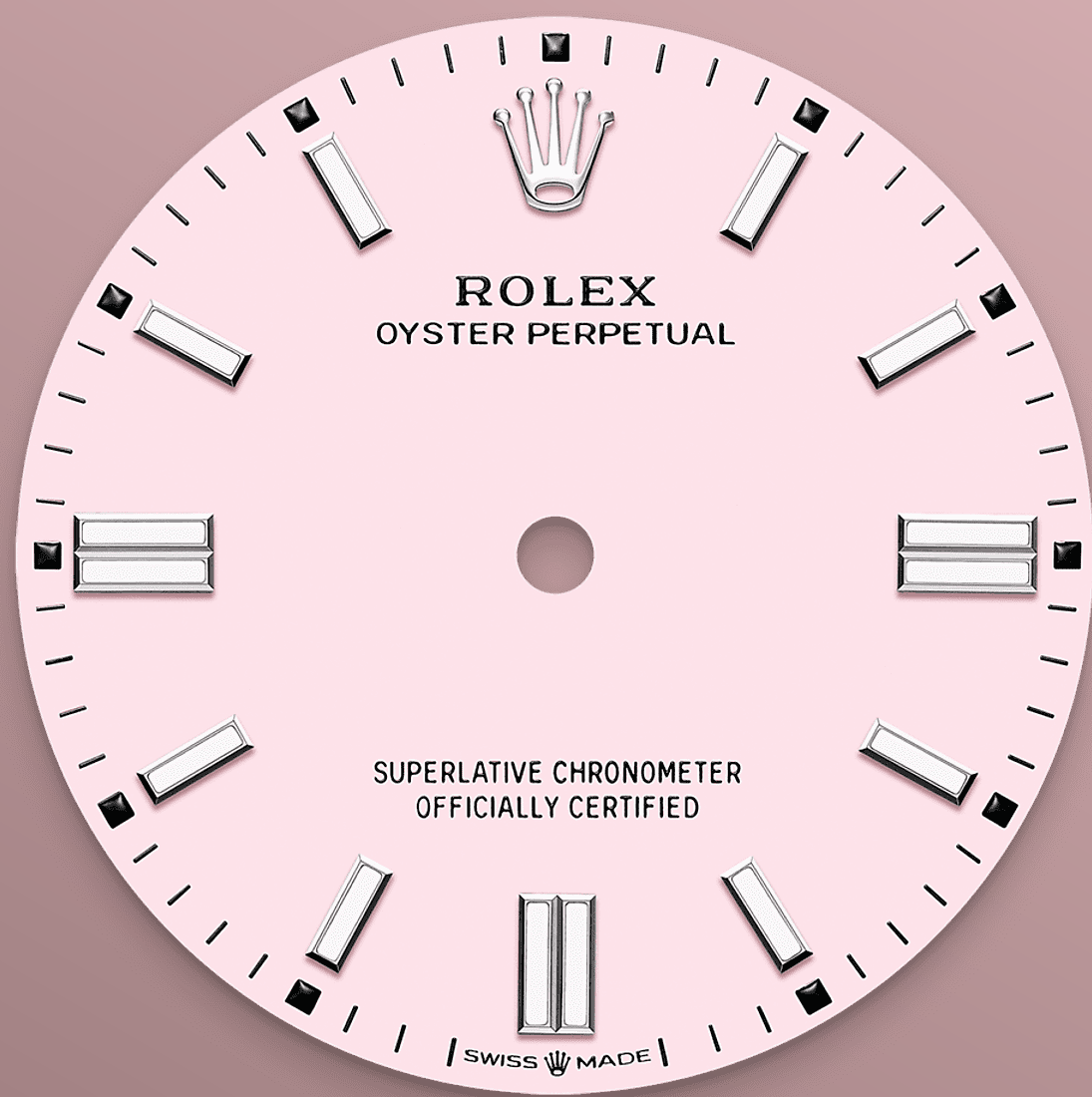




# Oyster Perpetual 36

Oyster, 36 mm, Oystersteel

**Oyster Perpetual 36  
dengan dial jam *candy  
pink* dan rantai jam  
Oyster.**



DIAL CANDY PINK

## Keahlian berpadu dengan teknologi tinggi

Nada yang berani dan jelas ini berkat keahlian internal yang luar biasa di Rolex, di mana keahlian berpadu dengan teknologi tinggi. Warna-warna yang diciptakan untuk jajaran Oyster Perpetual dimulai dari sebuah lapisan pernis, yang harus diterapkan secara cermat di lingkungan dengan atmosfer terkendali untuk menghindari debu dan kontaminasi lainnya.





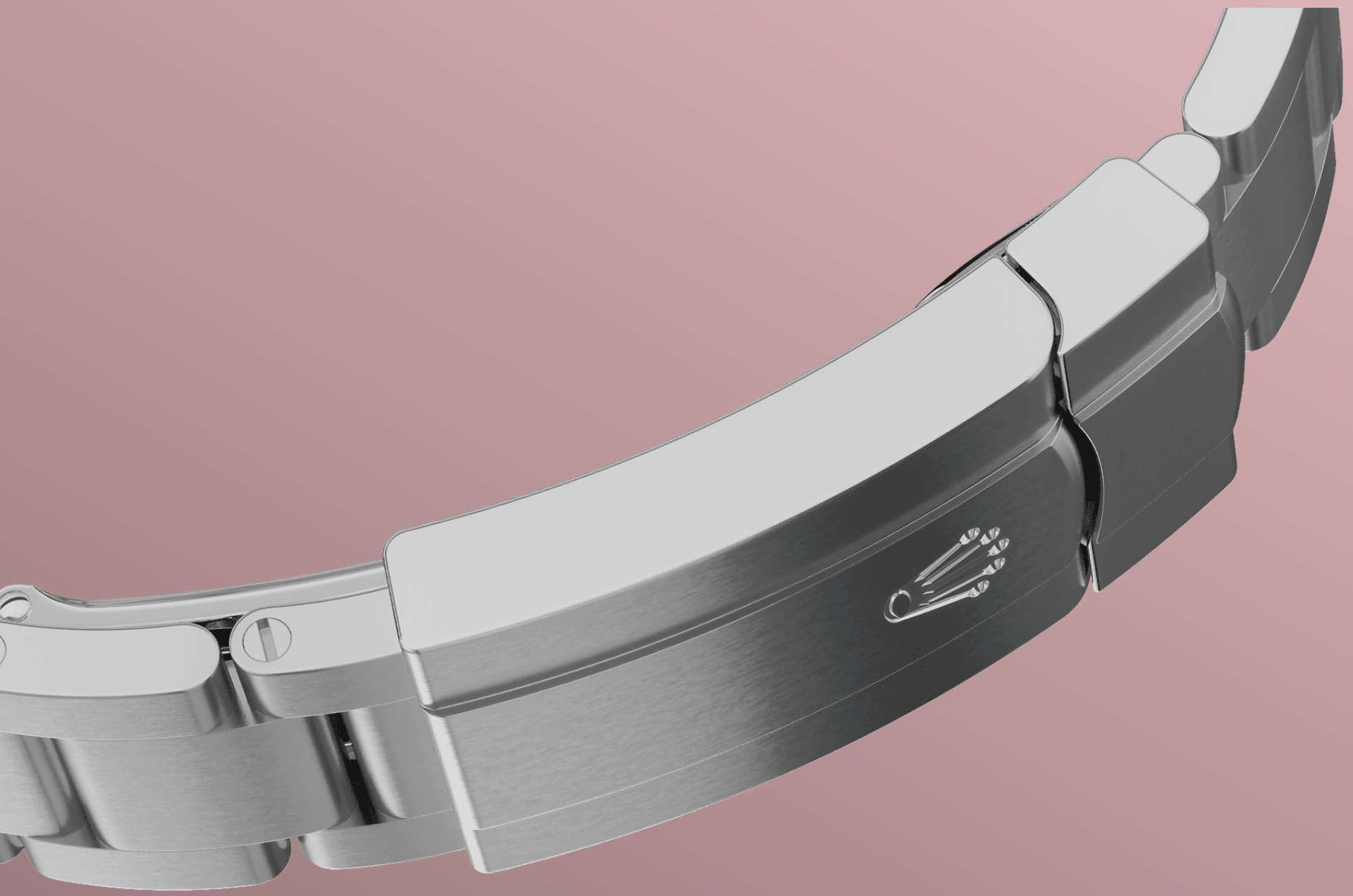


OYSTERSTEEL

## Sangat tahan terhadap korosi

Rolex menggunakan Oystersteel untuk case jam tangan bajanya. Dikembangkan secara khusus oleh Rolex, Oystersteel merupakan bagian dari keluarga baja 904L, logam campuran yang umumnya digunakan dalam industri berteknologi tinggi dan dalam industri kedirgantaraan dan kimia, di mana ketahanan maksimum terhadap korosi sangatlah penting.





RANTAI JAM OYSTER

## Perpaduan dari bentuk dan fungsi

Rantai jam Oyster adalah perpaduan yang sempurna dari bentuk dan fungsi, estetika dan teknologi.

Pertama kali diperkenalkan pada akhir tahun 1930-an, rantai jam logam yang sangat kuat dan nyaman dengan kaitan tiga kepingan pipih dan lebar tetap menjadi rantai jam yang paling universal di dalam koleksi Oyster. Untuk model





MESIN JAM 3230

## Kinerja superlatif

Oyster Perpetual 36 dilengkapi dengan kaliber 3230, sebuah mesin jam yang sepenuhnya dikembangkan dan diproduksi oleh Rolex, diluncurkan oleh Rolex pada tahun 2020.

Berada di barisan depan teknologi pembuatan jam, mesin jam mekanis self-winding ini membuahkan pengajuan sejumlah paten, dan memberikan keuntungan mendasar dalam hal ketepatan, cadangan daya, ketahanan terhadap guncangan dan medan magnet, kenyamanan, dan keandalan. Kaliber 3230 menggabungkan

Chronergy escapement yang dipatenkan Rolex,  
yang menyatukan efisiensi energi dan keandalan  
yang tinggi.

# Selengkapnya rincian &nbsp; teknis Oyster Perpetual

Referensi 126000

## Case model

---

### Jenis

Oyster, 36 mm, Oystersteel

### Diameter

36 mm

### Bahan

Oystersteel

### Bezel

Berkubah

### Arsitektur Oyster

Cangkang tengah monoblok, punggung cangkang dan kenop pemutar disekrup

### Crown pemuntir

Bersekrup, sistem kedap air ganda Twinlock

### Kristal

Safir tahan-gores

### Ketahanan Terhadap Air

Kedap air hingga 100 meter / 330 kaki

## Mesin Jam

---

### Jenis

Perpetual, mekanis, pemuntir otomatis

### Kaliber

3230, Buatan Rolex

### Ketepatan

-2/+2 detik/hari, setelah ditutup cangkang

**Osilator**

Per rambut Parachrom biru paramagnetik. Peredam kejut Paraflex berkinerja tinggi

**Pemuntiran**

Pemuntir otomatis dua arah melalui rotor Perpetual

**Cadangan daya**

Kira-kira 70 jam

**Fungsi**

Jarum jam, menit, dan detik di tengah. Detik-henti untuk pengaturan waktu yang presisi

## Rantai Jam

---

**Jenis**

Oyster, kaitan tiga-kepingan padat

**Bahan Rantai Jam**

Oystersteel

**Pengait**

Oysterclasp lipat dengan kaitan perpanjangan Easylink 5 mm yang nyaman

## Dial

---

**Jenis**

*Candy pink*

**Detail**

Tampilan Chromalight yang sangat mudah terbaca dengan pendaran biru yang tahan lama

## Sertifikasi

---

**Jenis**

Kronometer Superlatif (COSC + sertifikasi Rolex setelah ditutup cangkang)



# Jelajahi dan temukan selengkapnya di Rolex.com

**Semua hak kekayaan intelektual seperti merek dagang, nama dagang, rancangan, dan hak cipta dilindungi.**

Segala sesuatu yang terkandung di dalam situs web ini tidak boleh direproduksi tanpa izin yang tertulis. Rolex berhak sewaktu-waktu memodifikasi model yang ditampilkan di situs web ini.

