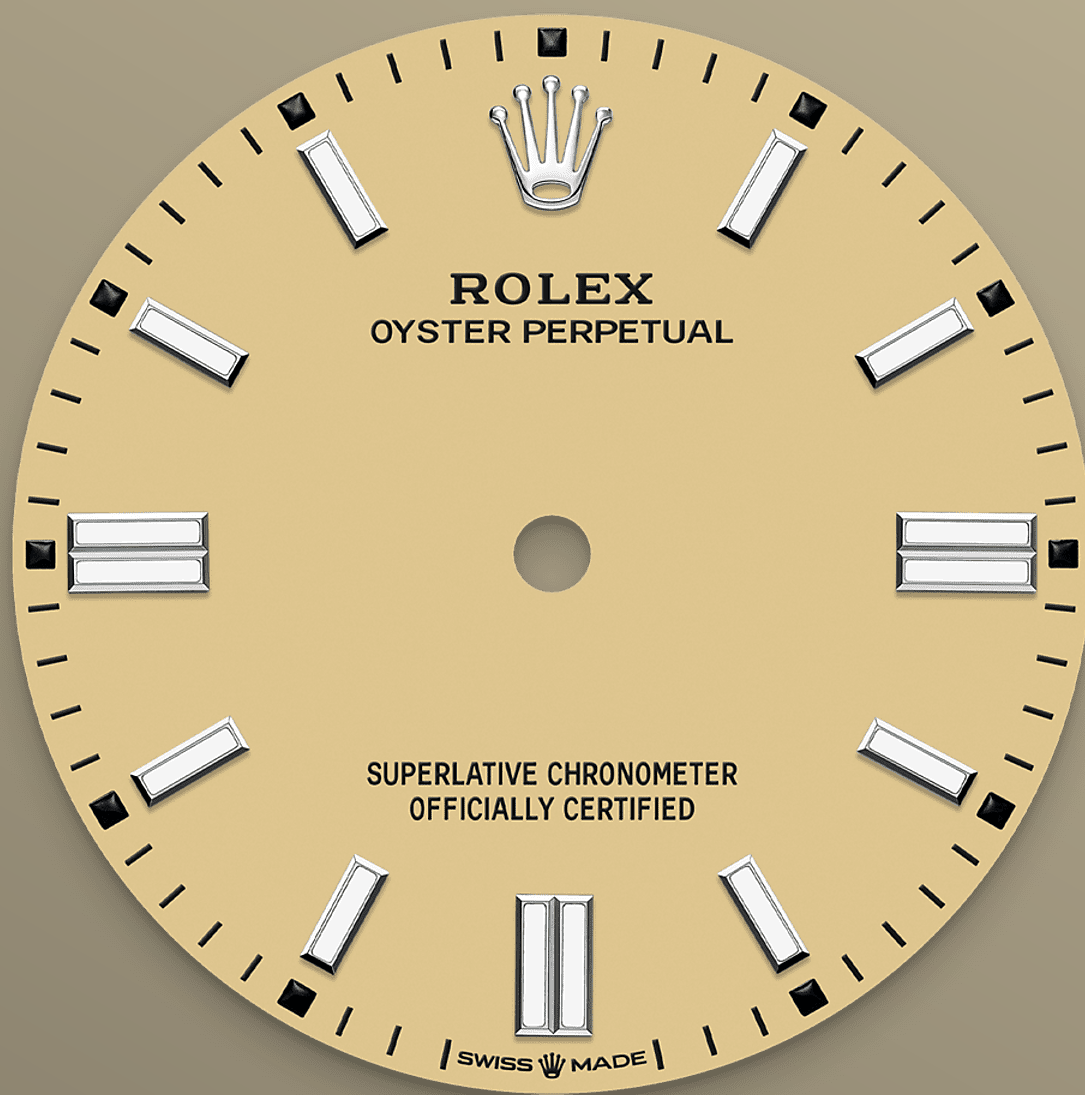




Oyster Perpetual 36

Oyster, 36 mm, Oystersteel

Oyster Perpetual 36
dengan dial jam beige
dan rantai jam Oyster.



DIAL JAM BEIGE

Keahlian berpadu dengan teknologi tinggi

Warna-warna yang diciptakan untuk jajaran Oyster Perpetual dimulai dari sebuah lapisan pernis, yang harus diterapkan secara cermat di lingkungan dengan atmosfer terkendali untuk menghindari debu dan kontaminasi lainnya.

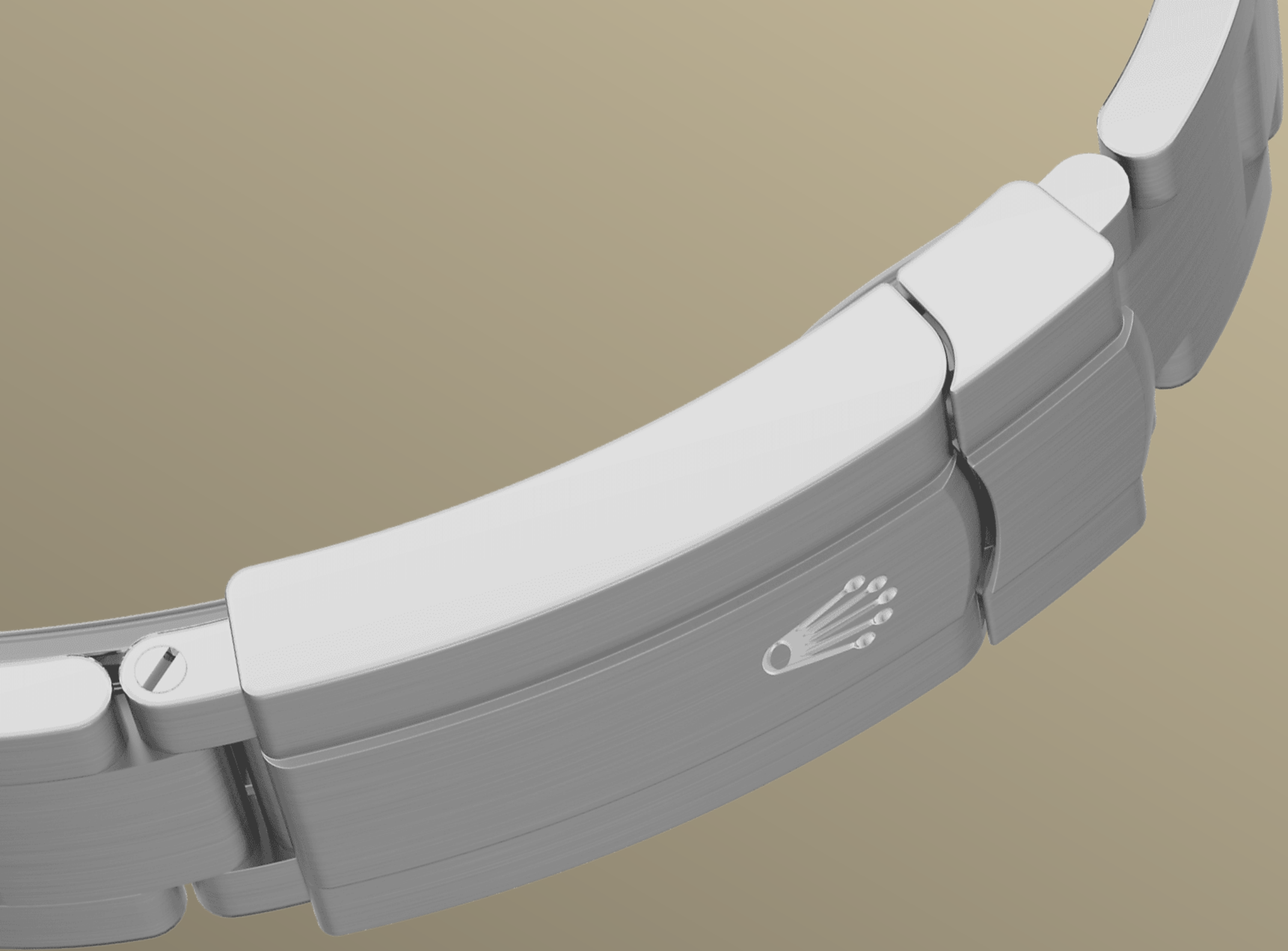
Pelat kuningan pada dasar dial menerima lapis demi lapis pernis, semuanya berjumlah enam, untuk membentuk permukaan yang teratur dan seragam. Langkah terakhir adalah pernisan dan



OYSTERSTEEL

Sangat tahan terhadap korosi

Rolex menggunakan Oystersteel untuk case jam tangan bajanya. Dikembangkan secara khusus oleh Rolex, Oystersteel merupakan bagian dari keluarga baja 904L, logam campuran yang umumnya digunakan dalam industri berteknologi tinggi dan dalam industri kedirgantaraan dan kimia, di mana ketahanan maksimum terhadap korosi sangatlah penting.



RANTAI JAM OYSTER

Perpaduan dari bentuk dan fungsi

Rantai jam Oyster adalah perpaduan yang sempurna dari bentuk dan fungsi, estetika dan teknologi.

Pertama kali diperkenalkan pada akhir tahun 1930-an, rantai jam logam yang sangat kuat dan nyaman dengan kaitan tiga kepingan pipih dan lebar tetap menjadi rantai jam yang paling universal di dalam koleksi Oyster. Untuk model



MESIN JAM 3230

Kinerja superlatif

Oyster Perpetual 36 dilengkapi dengan kaliber 3230, sebuah mesin jam yang sepenuhnya dikembangkan dan diproduksi oleh Rolex, diluncurkan oleh Rolex pada tahun 2020.

Berada di barisan depan teknologi pembuatan jam, mesin jam mekanis self-winding ini membuahkan pengajuan sejumlah paten, dan memberikan keuntungan mendasar dalam hal ketepatan, cadangan daya, ketahanan terhadap guncangan dan medan magnet, kenyamanan, dan keandalan. Kaliber 3230 menggabungkan

Chronergy escapement yang dipatenkan Rolex,
yang menyatukan efisiensi energi dan keandalan
yang tinggi.

Detail teknis lebih lanjut Oyster Perpetual

Referensi 126000

Cangkang model

Jenis

Oyster, 36 mm, Oystersteel

Diameter

36 mm

Material

Oystersteel

Bezel

Cembung

Arsitektur Oyster

Cangkang tengah monoblok, penutup cangkang dan kenop pemutar disekrupkan

Kenop pemutar

Bersekrup, sistem kedap air ganda Twinlock

Kristal

Safir tahan-gores

Ketahanan Terhadap Air

Kedap air hingga 100 meter / 330 kaki

Mesin Jam

Jenis

Perpetual, mekanis, pemuntir otomatis

Kaliber

3230, Buatan Rolex

Ketepatan

-2/+2 detik/hari, setelah ditutup cangkang

Osilator

Hairspring Parachrom biru paramagnetik. Peredam kejut Paraflex berkinerja tinggi

Pemuntiran

Pemuntir otomatis dua arah melalui rotor Perpetual

Cadangan daya

Kira-kira 70 jam

Fungsi

Jarum jam, menit, dan detik di tengah. Detik-henti untuk pengaturan waktu yang presisi

Rantai Jam

Jenis

Oyster, kaitan tiga-kepingan padat

Bahan Rantai Jam

Oystersteel

Pengait

Oysterclasp lipat dengan kaitan perpanjangan Easylink 5 mm yang nyaman

Dial jam

Jenis

Beige

Detail

Tampilan Chromalight yang sangat mudah terbaca dengan pendaran biru yang tahan lama

Sertifikasi

Jenis

Kronometer Superlatif (COSC + sertifikasi Rolex setelah ditutup cangkang)

Jelajahi dan temukan selengkapnya di Rolex.com

**Semua hak kekayaan intelektual seperti
merek dagang, nama dagang,
rancangan, dan hak cipta dilindungi.**

Segala sesuatu yang terkandung di
dalam situs web ini tidak boleh
direproduksi tanpa izin yang tertulis.
Rolex berhak sewaktu-waktu
memodifikasi model yang ditampilkan di
situs web ini.

