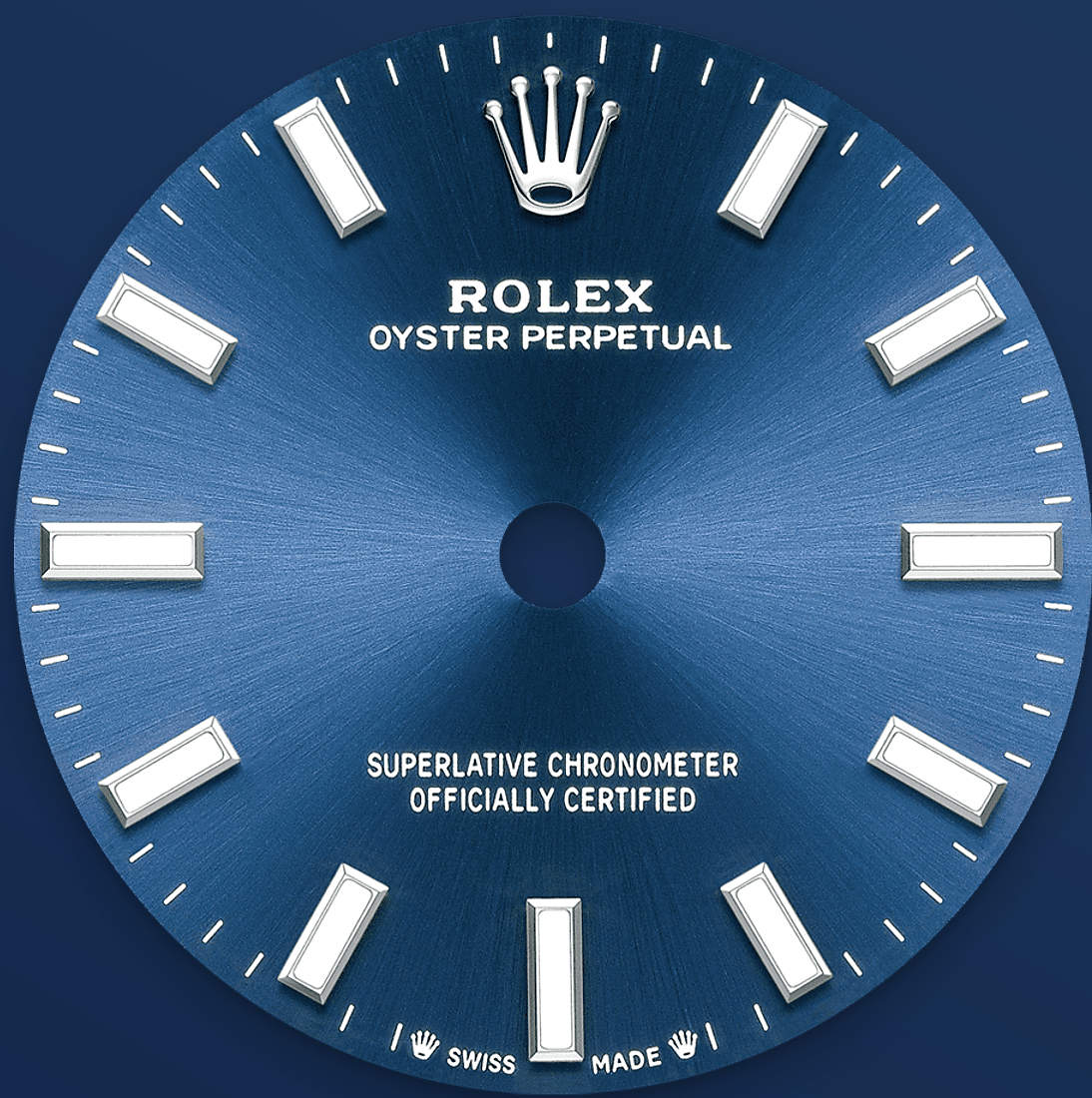




Oyster Perpetual 28

Oyster, 28 mm, Oystersteel

**Oyster Perpetual 28
dengan dial jam biru
cerah dan rantai jam
Oyster.**



DIAL BIRU CERAH

Sebuah teknik pembuatan jam tangan

Sunray finish menghasilkan pantulan cahaya yang halus pada banyak dial jam dalam koleksi Oyster Perpetual. Ia didapatkan dengan teknik-teknik menggosok yang telah dikuasai yang menciptakan alur mengarah keluar dari bagian pusat dial jam.

Cahaya tersebar secara konsisten di sepanjang setiap ukiran, menciptakan kilau halus yang khas dan bergerak berdasarkan pada posisi pergelangan tangan. Sesaat setelah *sunray finish*

selesai, warna dial jam diaplikasikan dengan menggunakan Endapan Uap Fisik (*Physical Vapour Deposition*) atau *electroplating*. Lapisan tipis dari pernis memberikan dial jam tampilan akhirnya.

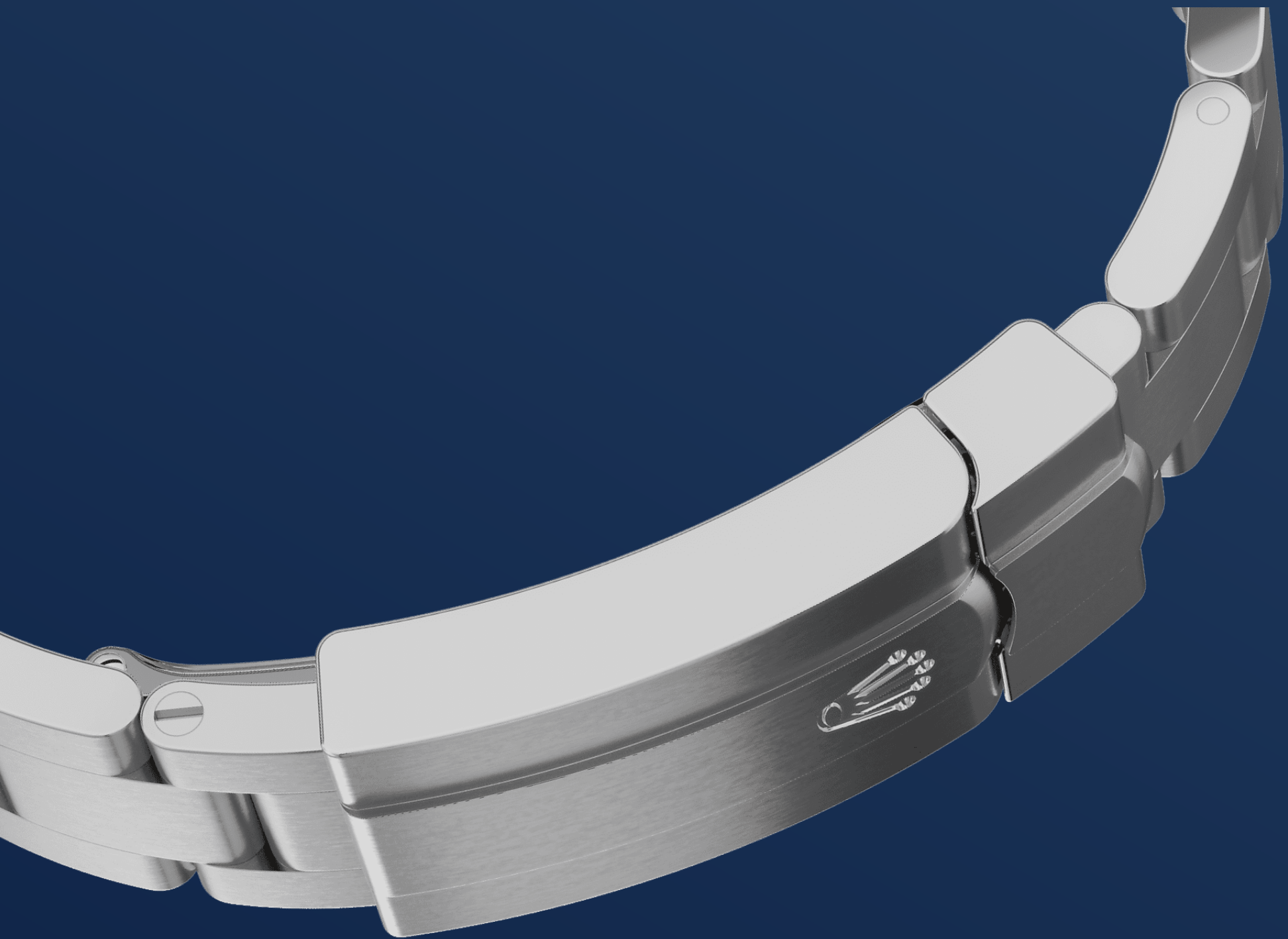


OYSTERSTEEL

Sangat tahan terhadap korosi

Rolex menggunakan Oystersteel untuk case jam tangan bajanya. Dikembangkan secara khusus oleh Rolex, Oystersteel merupakan bagian dari keluarga baja 904L, logam campuran yang umumnya digunakan dalam industri berteknologi tinggi dan dalam industri kedirgantaraan dan kimia, di mana ketahanan maksimum terhadap korosi sangatlah penting.

Oystersteel sangatlah tahan, menawarkan tampilan akhir yang luar biasa setelah dipoles dan mempertahankan keindahannya meski dalam lingkungan paling keras sekali pun.



RANTAI JAM OYSTER

Perpaduan dari bentuk dan fungsi

Rantai jam Oyster adalah perpaduan yang sempurna dari bentuk dan fungsi, estetika dan teknologi.

Pertama kali diperkenalkan pada akhir tahun 1930-an, rantai jam logam yang sangat kuat dan nyaman dengan kaitan tiga kepingan pipih dan lebar tetap menjadi rantai jam yang paling universal di dalam koleksi Oyster. Untuk model

Oyster Perpetual, rantai jam Oyster dipadukan dengan sebuah Oysterclasp.

MESIN JAM 2232

Kinerja superlatif

Diungkapkan pada tahun 2020, kaliber 2232 merupakan mesin jam mekanis self-winding generasi baru yang semuanya dikembangkan dan diproduksi oleh Rolex. Dipasang dengan hairspring Syloxi dari silikon dan telah dipatenkan, ia menawarkan tingkat kinerja kronometer yang superlatif.

Tidak peka terhadap medan magnet, hairspring Syloxi menawarkan kestabilan yang tinggi terhadap perubahan suhu dan masih memiliki ketepatan hingga 10 kali lipat dibandingkan

hairspring tradisional apabila terkena guncangan.
Geometrinya yang dipatenkan memastikan
keteraturannya di posisi apa pun.

Selengkapnya rincian teknis Oyster Perpetual

Referensi 276200

Case model

Jenis

Oyster, 28 mm, Oystersteel

Diameter

28 mm

Bahan

Oystersteel

Bezel

Berkubah

Arsitektur Oyster

Cangkang tengah monoblok, punggung cangkang dan kenop pemutar disekrup

Crown pemuntir

Bersekrup, sistem kedap air ganda Twinlock

Kristal

Safir tahan-gores

Ketahanan Terhadap Air

Kedap air hingga 100 meter / 330 kaki

Mesin Jam

Jenis

Perpetual, mekanis, pemuntir otomatis

Kaliber

2232, Buatan Rolex

Ketepatan

-2/+2 detik/hari, setelah ditutup cangkang

Osilator

Per rambut Syloxi dari silikon dengan geometri yang dipatenkan. Peredam guncangan Paraflex berkinerja tinggi

Pemuntiran

Pemuntir otomatis dua arah melalui rotor Perpetual

Cadangan daya

Kira-kira 55 jam

Fungsi

Jarum jam, menit, dan detik di tengah. Detik-henti untuk pengaturan waktu yang presisi

Rantai Jam

Jenis

Oyster, kaitan tiga-kepingan padat

Bahan Rantai Jam

Oystersteel

Pengait

Oysterclasp lipat dengan kaitan perpanjangan Easylink 5 mm yang nyaman

Dial

Jenis

Biru cerah

Detail

Tampilan Chromalight yang sangat mudah terbaca dengan pendaran biru yang tahan lama

Sertifikasi

Jenis

Kronometer Superlatif (COSC + sertifikasi Rolex setelah ditutup cangkang)

Jelajahi dan temukan selengkapnya di Rolex.com

Semua hak kekayaan intelektual seperti merek dagang, nama dagang, rancangan, dan hak cipta dilindungi.

Segala sesuatu yang terkandung di dalam situs web ini tidak boleh direproduksi tanpa izin yang tertulis. Rolex berhak sewaktu-waktu memodifikasi model yang ditampilkan di situs web ini.

