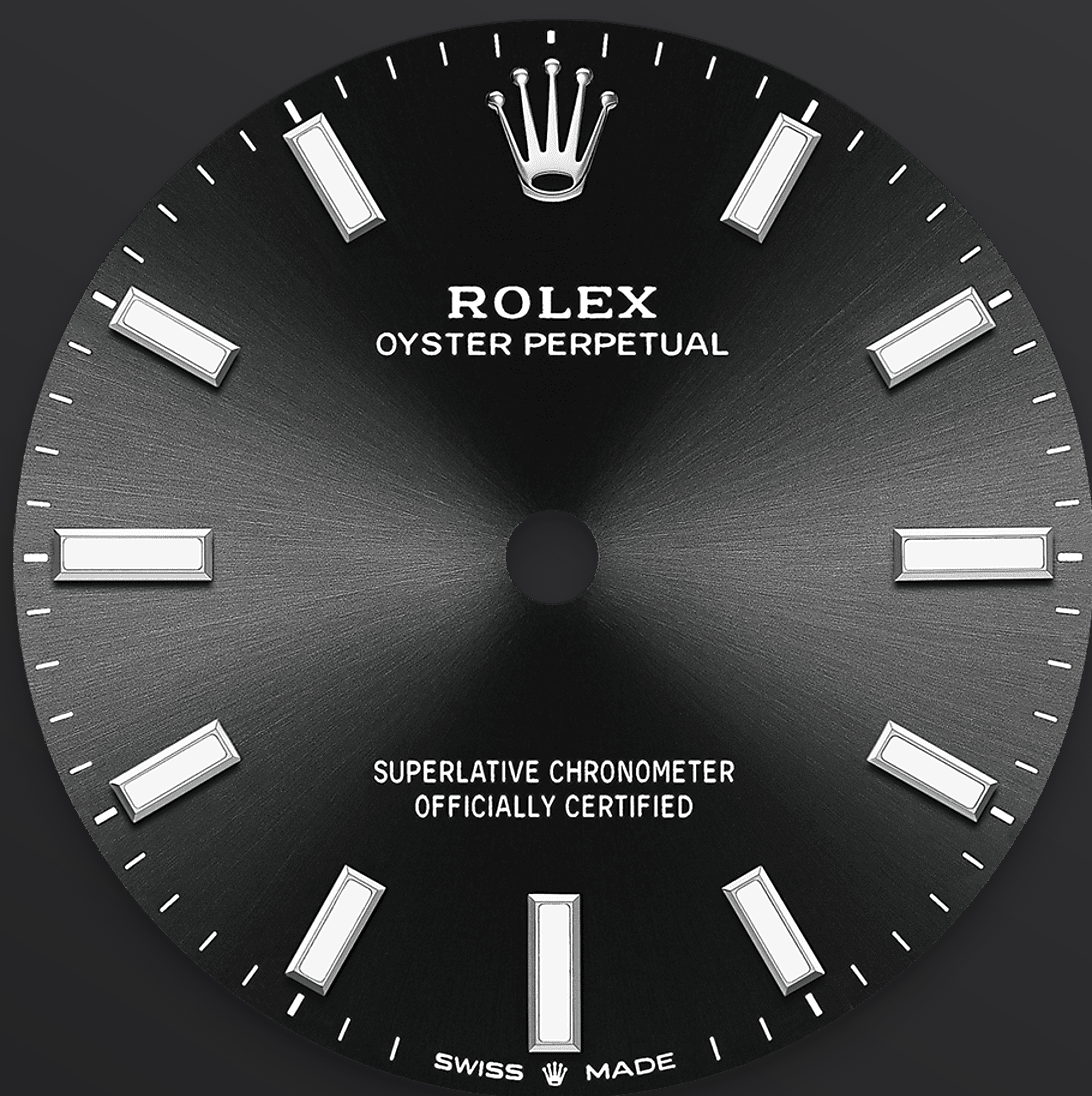




# Oyster Perpetual 31

Oyster, 31 mm, Oystersteel

**Oyster Perpetual 31  
dengan dial jam hitam  
cerah dan rantai jam  
Oyster.**



DIAL HITAM CERAH

## Sebuah teknik pembuatan jam tangan

*Sunray finish* menghasilkan pantulan cahaya yang halus pada banyak dial jam dalam koleksi Oyster Perpetual. Ia didapatkan dengan teknik-teknik menggosok yang telah dikuasai yang menciptakan alur mengarah keluar dari bagian pusat dial jam.

Cahaya tersebar secara konsisten di sepanjang setiap ukiran, menciptakan kilau halus yang khas dan bergerak berdasarkan pada posisi pergelangan tangan. Sesaat setelah *sunray finish*

selesai, warna dial jam diaplikasikan dengan menggunakan Endapan Uap Fisik (*Physical Vapour Deposition*) atau *electroplating*. Lapisan tipis dari pernis memberikan dial jam tampilan akhirnya.



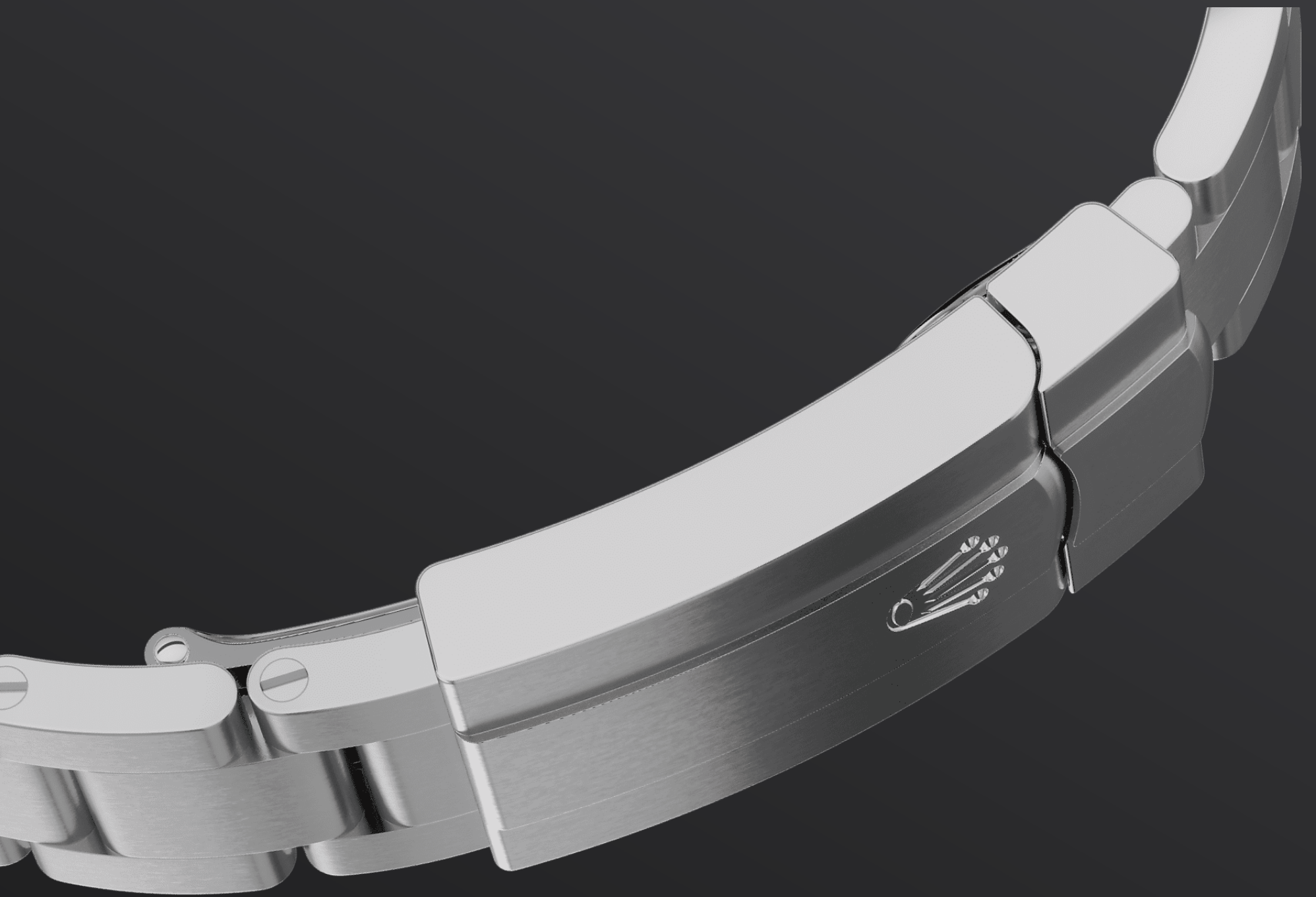
OYSTERSTEEL

## Sangat tahan terhadap korosi

Rolex menggunakan Oystersteel untuk case jam tangan bajanya. Dikembangkan secara khusus oleh Rolex, Oystersteel merupakan bagian dari keluarga baja 904L, logam campuran yang umumnya digunakan dalam industri berteknologi tinggi dan dalam industri kedirgantaraan dan kimia, di mana ketahanan maksimum terhadap korosi sangatlah penting.



Oystersteel sangatlah tahan, menawarkan tampilan akhir yang luar biasa setelah dipoles dan mempertahankan keindahannya meski dalam lingkungan paling keras sekali pun.



RANTAI JAM OYSTER

## Perpaduan dari bentuk dan fungsi

Rantai jam Oyster adalah perpaduan yang sempurna dari bentuk dan fungsi, estetika dan teknologi.

Pertama kali diperkenalkan pada akhir tahun 1930-an, rantai jam logam yang sangat kuat dan nyaman dengan kaitan tiga kepingan pipih dan lebar tetap menjadi rantai jam yang paling universal di dalam koleksi Oyster. Untuk model

Oyster Perpetual, rantai jam Oyster dipadukan dengan sebuah Oysterclasp.



MESIN JAM 2232

## Kinerja superlatif

Diungkapkan pada tahun 2020, kaliber 2232 merupakan mesin jam mekanis self-winding generasi baru yang semuanya dikembangkan dan diproduksi oleh Rolex. Dipasang dengan hairspring Syloxi dari silikon dan telah dipatenkan, ia menawarkan tingkat kinerja kronometer yang superlatif.

Tidak peka terhadap medan magnet, hairspring Syloxi menawarkan kestabilan yang tinggi terhadap perubahan suhu dan masih memiliki ketepatan hingga 10 kali lipat dibandingkan

hairspring tradisional apabila terkena guncangan.  
Geometrinya yang dipatenkan memastikan  
keteraturannya di posisi apa pun.

# Selengkapnya rincian &nbsp; teknis Oyster Perpetual

Referensi 277200

## Case model

---

### Jenis

Oyster, 31 mm, Oystersteel

### Diameter

31 mm

### Bahan

Oystersteel

### Bezel

Berkubah

### Arsitektur Oyster

Cangkang tengah monoblok, punggung cangkang dan kenop pemutar disekrup

### Crown pemuntir

Bersekrup, sistem kedap air ganda Twinlock

### Kristal

Safir tahan-gores

### Ketahanan Terhadap Air

Kedap air hingga 100 meter / 330 kaki

## Mesin Jam

---

### Jenis

Perpetual, mekanis, pemuntir otomatis

### Kaliber

2232, Buatan Rolex

### Ketepatan

-2/+2 detik/hari, setelah ditutup cangkang

### **Osilator**

Per rambut Syloxi dari silikon dengan geometri yang dipatenkan. Peredam guncangan Paraflex berkinerja tinggi

### **Pemuntiran**

Pemuntir otomatis dua arah melalui rotor Perpetual

### **Cadangan daya**

Kira-kira 55 jam

### **Fungsi**

Jarum jam, menit, dan detik di tengah. Detik-henti untuk pengaturan waktu yang presisi

## **Rantai Jam**

---

### **Jenis**

Oyster, kaitan tiga-kepingan padat

### **Bahan Rantai Jam**

Oystersteel

### **Pengait**

Oysterclasp lipat dengan kaitan perpanjangan Easylink 5 mm yang nyaman

## **Dial**

---

### **Jenis**

Hitam cerah

### **Detail**

Tampilan Chromalight yang sangat mudah terbaca dengan pendaran biru yang tahan lama

## **Sertifikasi**

---

### **Jenis**

Kronometer Superlatif (COSC + sertifikasi Rolex setelah ditutup cangkang)

# Jelajahi dan temukan selengkapnya di Rolex.com

**Semua hak kekayaan intelektual seperti merek dagang, nama dagang, rancangan, dan hak cipta dilindungi.**

Segala sesuatu yang terkandung di dalam situs web ini tidak boleh direproduksi tanpa izin yang tertulis. Rolex berhak sewaktu-waktu memodifikasi model yang ditampilkan di situs web ini.

