

# Sea-Dweller

Oyster, 43 mm, Oystersteel

**Oyster Perpetual Sea-Dweller dalam Oystersteel, dengan sisipan bingkai cincin Cerachrom dari keramik hitam, dan rantai jam Oyster.**



BEZEL KERAMIK DAN TAMPILAN BERPENDAR

## **Jam tangan para penyelam yang legendaris**

Bezel yang dapat diputar searah dengan penanda 60 menit pada Sea-Dweller memungkinkan para penyelam untuk memantau waktu penyelaman dan dekompresi dengan tepat dan aman.

Jam tangan ini dilengkapi dengan sisipan bezel Cerachrom hitam yang dipatenkan yang dibuat oleh Rolex dalam keramik nyaris antigores dengan warna yang tidak akan terpengaruh oleh sinar

ultraviolet. Penandanya dilapisi dengan lapisan tipis platinum melalui proses PVD (*Physical Vapour Deposition* atau Pengendapan Uap Fisik). Dial ini menampilkan penanda jam dan jarum jam Chromalight yang besar, diisi dengan bahan berpendar yang memancarkan kilauan biru yang tahan lama untuk keterbacaan tinggi dalam kondisi gelap.



DIAL HITAM PEKAT

## Terinspirasi oleh yang pertama

Dial hitam dari Sea-Dweller memiliki jarum-jarum dan penanda-penanda jam yang besar disiapkan untuk model-model profesional Rolex. Dial jam membawa nama Sea-Dweller dalam warna merah, sebuah rujukan untuk model yang pertama.

Tampilan Chromalight yang inovatif pada dial jam mendorong ke belakang batas visibilitas dalam lingkungan yang gelap. Warna birunya yang khas bertahan hingga delapan jam dengan penerangan

yang seragam, secara praktis dua kali lebih lama dari bahan berpendar standar.



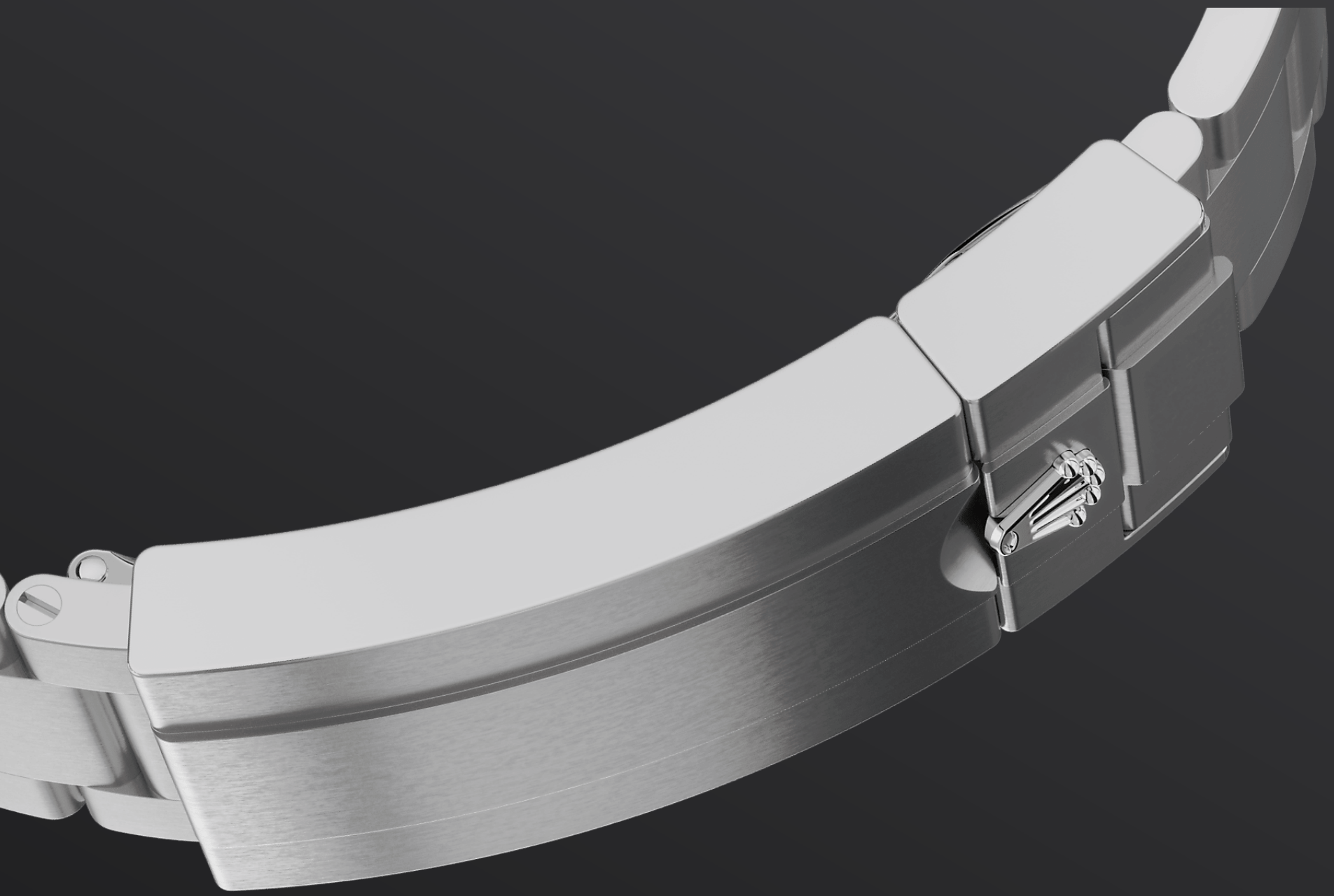
OYSTERSTEEL

## Sangat tahan terhadap korosi

Rolex menggunakan Oystersteel untuk case jam tangan bajanya. Dikembangkan secara khusus oleh Rolex, Oystersteel merupakan bagian dari keluarga baja 904L, logam campuran yang umumnya digunakan dalam industri berteknologi tinggi dan dalam industri kedirgantaraan dan kimia, di mana ketahanan maksimum terhadap korosi sangatlah penting.

Oystersteel sangatlah tahan, menawarkan tampilan akhir yang luar biasa setelah dipoles dan mempertahankan keindahannya meski dalam lingkungan paling keras sekali pun.





RANTAI JAM OYSTER

## Perpaduan dari bentuk dan fungsi

Rantai jam Oyster adalah perpaduan sempurna dari bentuk dan fungsi, estetika dan teknologi, yang dirancang agar menjadi kuat dan nyaman.

Dilengkapi dengan pengait Oysterlock yang mencegah agar tidak terbuka secara tidak sengaja, dan Glidelock yang cerdas, memungkinkan pengaturan rantai jam yang halus tanpa menggunakan alat apa pun - dan

memungkinkan dipakai secara nyaman di atas pakaian selam.

# Selengkapnya rincian &nbsp; teknis Sea- Dweller

Referensi 126600

## Case model

---

### Jenis

Oyster, 43 mm, Oystersteel

### Diameter

43 mm

### Bahan

Oystersteel

### Bezel

Penanda 60-menit yang dapat diputar searah, sisipan Cerachrom anti gores dalam keramik hitam, angka dan penanda yang dilapisi platinum

### Arsitektur Oyster

Cangkang tengah monoblok, punggung cangkang dan kenop pemutar disekrup

### Crown pemuntir

Bersekrup, sistem kedap air tiga tingkat Triplock

### Kristal

Safir tahan-gores, lensa Cyclops di atas tanggal

### Ketahanan Terhadap Air

Kedap air hingga 1.220 meter / 4.000 kaki, katup tempat keluar helium

## Mesin Jam

---

### Jenis

Perpetual, mekanis, pemuntir otomatis

### Kaliber

3235, Buatan Rolex

**Ketepatan**

-2/+2 detik/hari, setelah ditutup cangkang

**Osilator**

Per rambut Parachrom biru paramagnetik. Peredam kejut Paraflex berkinerja tinggi

**Pemuntiran**

Pemuntir otomatis dua arah melalui rotor Perpetual

**Cadangan daya**

Kira-kira 70 jam

**Fungsi**

Jarum jam, menit, dan detik di tengah. Tanggal instan dengan pengaturan cepat. Detik-henti untuk pengaturan waktu yang presisi

## Rantai Jam

---

**Jenis**

Oyster, kaitan tiga-kepingan padat

**Bahan Rantai Jam**

Oystersteel

**Pengait**

Pengait pengaman Oysterlock lipat dengan sistem perpanjangan Rolex Glidelock

## Dial

---

**Jenis**

Hitam pekat

**Detail**

Tampilan Chromalight yang sangat mudah terbaca dengan pendaran biru yang tahan lama

# Sertifikasi

---

## Jenis

Kronometer Superlatif (COSC + sertifikasi Rolex setelah ditutup cangkang)

# Jelajahi dan temukan selengkapnya di Rolex.com

**Semua hak kekayaan intelektual seperti merek dagang, nama dagang, rancangan, dan hak cipta dilindungi.**

Segala sesuatu yang terkandung di dalam situs web ini tidak boleh direproduksi tanpa izin yang tertulis. Rolex berhak sewaktu-waktu memodifikasi model yang ditampilkan di situs web ini.

