



Sky-Dweller

Oyster, 42 mm, Oystersteel dan emas kuning

Oyster Perpetual Sky-Dweller dalam Oystersteel dan emas kuning, dengan dial jam putih pekat, dan rantai jam Oyster.



DIAL PUTIH PEKAT

Ciri khas yang mencolok

Segitiga merah terbalik tetap di titik dial jam pada waktu acuan yang dipilih – waktu di rumah atau di tempat kerja pelancong biasanya – pada cakram 24-jam yang tidak terletak di tengah atau off-centre. Dengan melihat sekilas, tampilan 24-jam ini secara jelas membedakan jam-jam di siang hari dari jam-jam di malam hari dalam zona waktu yang lain.

Persegi panjang berwarna merah tua di salah satu dari 12 jendela di sekitar dial jam menunjukkan bulan saat ini, ciri khas yang menonjol dari



BEZEL BERALUR

Ciri khas Rolex

Bezel beralur Rolex merupakan tanda keistimewaan. Awalnya, alur bezel Oyster memiliki tujuan fungsional: ia berfungsi untuk menyekrupkan bezel pada cangkang yang membantu untuk memastikan kededapan air pada jam tangan.

Oleh karena itu, fungsinya mirip dengan alur pada penutup cangkang, yang juga menyekrup ke cangkang untuk kededapan air, dengan menggunakan alat Rolex khusus. Seiring waktu, alur tersebut menjadi unsur estetika, fitur khas

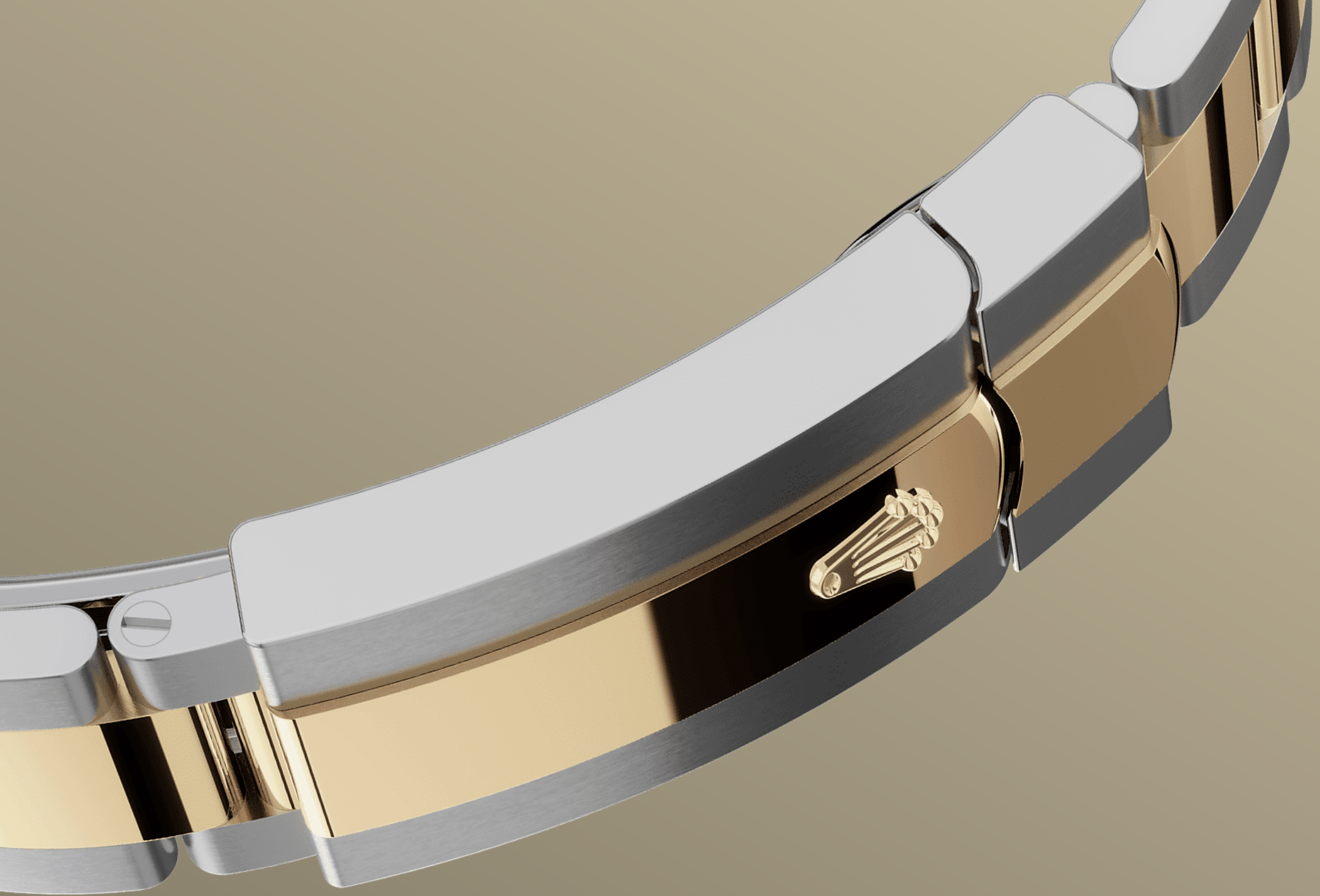


ROLESOR KUNING

Pertemuan antara dua logam

Emas didambakan karena kilaunya dan keningratannya. Baja meningkatkan kekuatan dan keandalan. Bersama, mereka memadukan sifat-sifat terbaiknya secara selaras.

Kekhasan Rolex sejati, Rolesor telah ditampilkan pada model-model Rolex sejak awal tahun 1930-an, dan terdaftar sebagai merek dagang pada tahun 1933. Ia merupakan salah satu pilar penting dari koleksi Oyster.



RANTAI JAM OYSTER

Perpaduan dari bentuk dan fungsi

Sky-Dweller dipasangkan dengan rantai jam Oyster dengan kaitan padat dalam Oystersteel, dalam versi Rolesor putih, atau, untuk versi Rolesor kuning, sebuah rantai jam Oyster memadukan Oystersteel dan emas kuning.

Rantai jam Oyster tersebut memanfaatkan sistem sambungan tersembunyi yang baru di bawah bezel, yang memastikan kesinambungan yang tampak mulus antara rantai jam dengan case. Ia

Selengkapnya rincian teknis Sky-Dweller

Referensi 336933

Case model

Jenis

Oyster, 42 mm, Oystersteel dan emas kuning

Diameter

42 mm

Bahan

Rolesor Kuning

Bezel

Beralur, Rolex Ring Command dapat diputar dua arah

Arsitektur Oyster

Cangkang tengah monoblok, punggung cangkang dan kenop pemutar disekrup

Crown pemuntir

Bersekrup, sistem kedap air ganda Twinlock

Kristal

Safir tahan-gores, lensa Cyclops di atas tanggal

Ketahanan Terhadap Air

Kedap air hingga 100 meter / 330 kaki

Mesin Jam

Jenis

Perpetual, mekanis, pemuntir otomatis, zona waktu ganda, kalender tahunan

Kaliber

9002, buatan Rolex

Ketepatan

-2/+2 detik/hari, setelah ditutup cangkang

Osilator

Hairspring Parachrom biru paramagnetik. Peredam kejut Paraflex berkinerja tinggi

Pemuntiran

Pemuntir otomatis dua arah melalui rotor Perpetual

Cadangan daya

Kira-kira 72 jam

Rantai Jam

Jenis

Oyster, kaitan tiga-kepingan padat

Bahan Rantai Jam

Rolesor Kuning - kombinasi dari Oystersteel dan emas kuning

Pengait

Oysterclasp lipat dengan kaitan perpanjangan Easylink 5 mm yang nyaman

Dial

Jenis

Putih pekat

Detail

Tampilan Chromalight yang sangat mudah terbaca dengan pendaran biru yang tahan lama

Sertifikasi

Jenis

Kronometer Superlatif (COSC + sertifikasi Rolex setelah ditutup cangkang)

Jelajahi dan temukan selengkapnya di Rolex.com

Semua hak kekayaan intelektual seperti merek dagang, nama dagang, rancangan, dan hak cipta dilindungi.

Segala sesuatu yang terkandung di dalam situs web ini tidak boleh direproduksi tanpa izin yang tertulis. Rolex berhak sewaktu-waktu memodifikasi model yang ditampilkan di situs web ini.

