



# Yacht-Master 37

Oyster, 37 mm, Oystersteel dan platinum

**Oyster Perpetual Yacht-  
Master 37 dalam  
Oystersteel dan  
platinum dengan rantai  
jam Oyster.**



BEZEL YANG DAPAT DIPUTAR DUA ARAH

## Menghitung waktu dan jarak

Bezel penanda 60 menit yang dapat diputar dua arah Yacht-Master seluruhnya terbuat dari logam mulia atau dipasang sisipan Cerachrom dari keramik berteknologi tinggi. Angka-angka dan graduasi yang dipoles dan timbul terlihat jelas di atas latar belakang *matt* dan semburan pasir.

Bezel fungsional ini – yang memungkinkan pemakainya dapat menghitung, misalnya, waktu berlayar antara dua pelampung – juga menjadi

komponen utama dalam identitas visual khas model ini.





DIAL SLATE

## Tingkat keterbacaan yang luar biasa

Seperti semua jam tangan Rolex Profesional, Yacht-Master 37 menawarkan keterbacaan yang tinggi dalam segala keadaan, dan terutama dalam kegelapan, berkat tampilan Chromalight-nya.

Jarum-jarum yang lebar dan penanda-penanda jamnya dalam bentuk-bentuk yang sederhana – segitiga, lingkaran, persegi panjang – diisi dengan bahan berpendar yang memancarkan cahaya yang tahan lama.



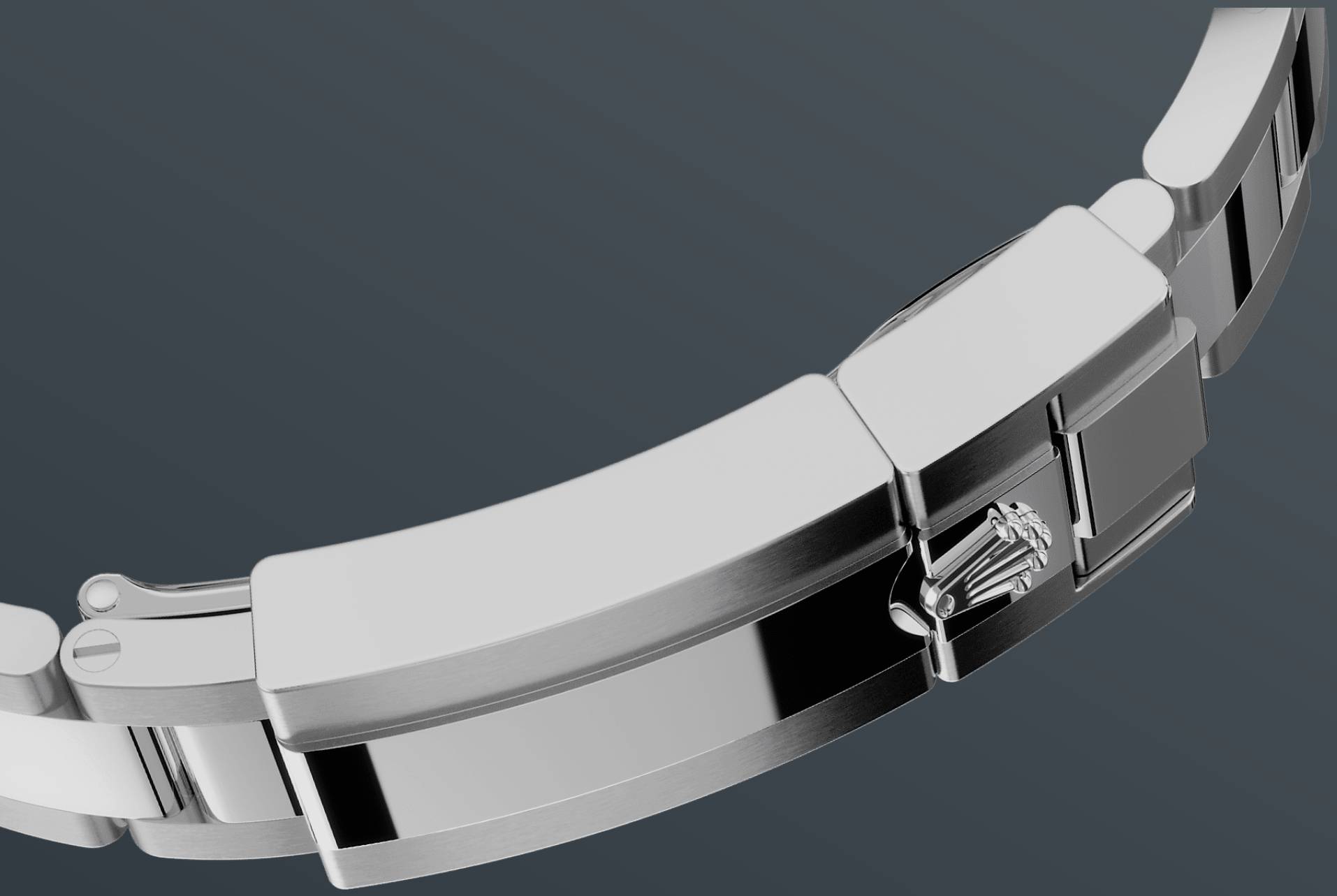
ROLESIIUM

## Perpaduan legendaris

Banyak jam tangan Rolex tersedia dengan kombinasi yang kini legendaris, kombinasi emas kuning, putih, atau Everose dengan baja yang dikenal sebagai Rolesor, tetapi Rolesium adalah ciptaan khusus untuk Yacht-Master.

Sementara *case* dan rantai jam terbuat dari Oystersteel yang tangguh, bezel versi Rolesium terbuat dari platinum, menanamkan warna putih keperakan dan kilau cerah untuk kesan mewah yang tak dapat diragukan lagi.





RANTAI JAM OYSTER

## Perpaduan dari bentuk dan fungsi

Rantai jam Oyster adalah perpaduan sempurna dari bentuk dan fungsi, estetika dan teknologi, yang dirancang agar menjadi kuat dan nyaman. Rantai jam ini dilengkapi dengan pengait Oysterlock lipat, yang mencegah agar tidak terbuka secara tidak sengaja dan kaitan perpanjangan Easylink yang nyaman, yang juga khas Rolex.

Sistem kreatif ini memungkinkan pengguna dapat menambah panjang rantai jam sampai sekitar 5 mm, dengan memberikan kenyamanan tambahan dalam keadaan apa pun.



# Selengkapnya rincian &nbsp; teknis Yacht- Master

Referensi 268622

## Case model

---

### Jenis

Oyster, 37 mm, Oystersteel dan platinum

### Diameter

37 mm

### Bahan

Rolesium

### Bezel

Platinum dengan graduasi 60 menit dapat diputar dua arah dengan angka timbul

### Arsitektur Oyster

Cangkang tengah monoblok, punggung cangkang dan kenop pemutar disekrup

### Crown pemuntir

Bersekrup, sistem kedap air tiga tingkat Triplock

### Kristal

Safir tahan-gores, lensa Cyclops di atas tanggal

### Ketahanan Terhadap Air

Kedap air hingga 100 meter / 330 kaki

## Mesin Jam

---

### Jenis

Perpetual, mekanis, pemuntir otomatis

### Kaliber

2236, Buatan Rolex

**Ketepatan**

-2/+2 detik/hari, setelah ditutup cangkang

**Osilator**

Per rambut Syloxi dari silikon dengan geometri yang dipatenkan. Peredam guncangan Paraflex berkinerja tinggi

**Pemuntiran**

Pemuntir otomatis dua arah melalui rotor Perpetual

**Cadangan daya**

Kira-kira 55 jam

**Fungsi**

Jarum jam, menit, dan detik di tengah. Tanggal instan dengan pengaturan cepat. Detik-henti untuk pengaturan waktu yang presisi

## Rantai Jam

---

**Jenis**

Oyster, kaitan tiga-kepingan padat

**Bahan Rantai Jam**

Oystersteel

**Pengait**

Pengait pengaman Oysterlock lipat dengan kaitan perpanjangan Easylink 5 mm yang nyaman

## Dial

---

**Jenis**

*Slate*

**Detail**

Tampilan Chromalight yang sangat mudah terbaca dengan pendaran biru yang tahan lama

# Sertifikasi

---

## Jenis

Kronometer Superlatif (COSC + sertifikasi Rolex setelah ditutup cangkang)

# Jelajahi dan temukan selengkapnya di Rolex.com

**Semua hak kekayaan intelektual seperti merek dagang, nama dagang, rancangan, dan hak cipta dilindungi.**

Segala sesuatu yang terkandung di dalam situs web ini tidak boleh direproduksi tanpa izin yang tertulis. Rolex berhak sewaktu-waktu memodifikasi model yang ditampilkan di situs web ini.

