



Cosmograph Daytona

Oyster, 40 mm, Oystersteel

**Oyster Perpetual
Cosmograph Daytona
dalam Oystersteel
dengan dial putih dan
cincin penghitung yang
kontras. Jam tangan ini
menampilkan rantai jam
Oyster dan bezel
Cerachrom hitam
dengan skala
tachymetric.**



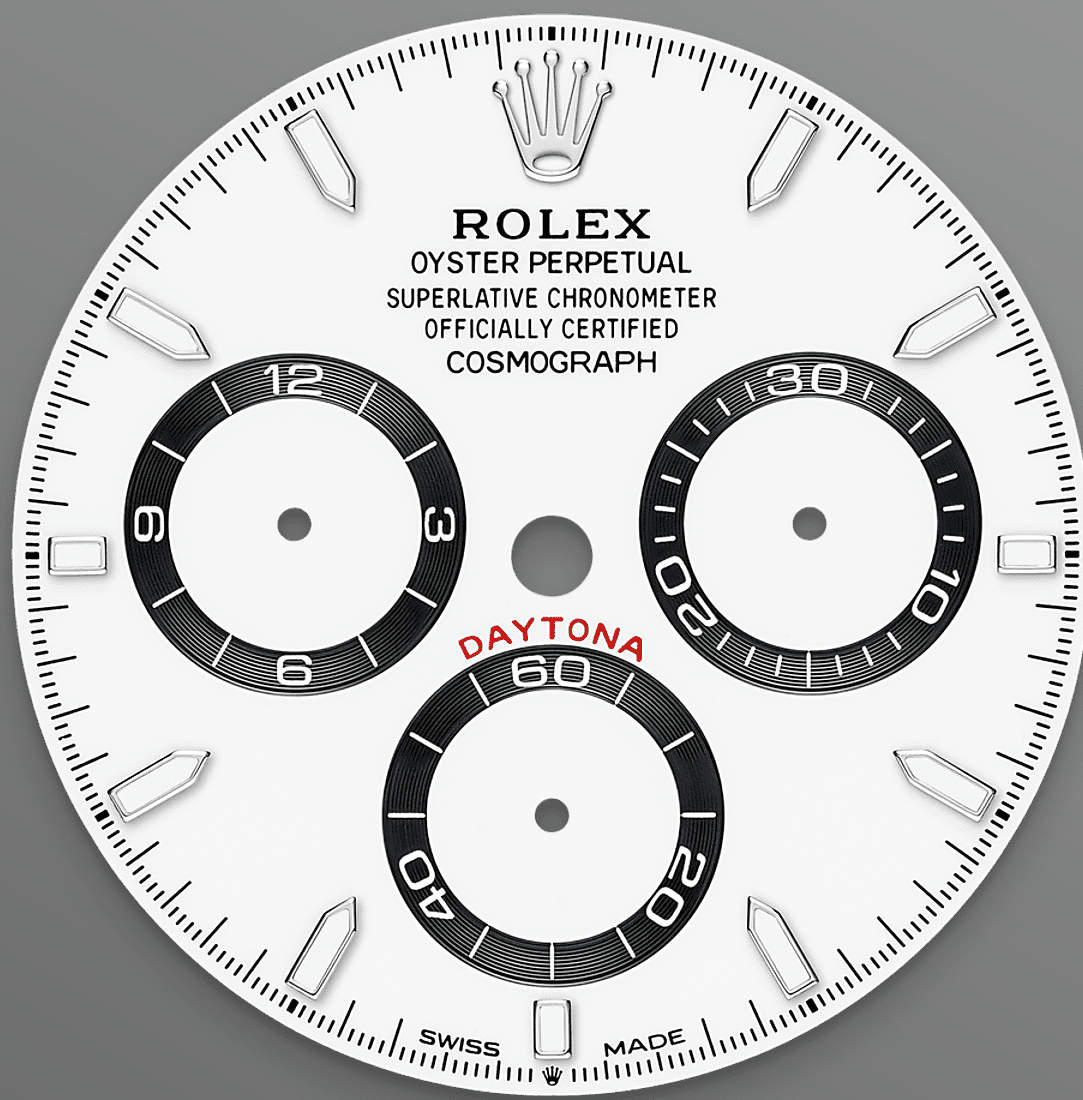
SKALA *TACHYMETRIC*

Kronograf berkinerja tinggi

Bagian utama dari identitas model ini adalah bezel yang dicetak dengan skala *tachymetric* untuk mengukur kecepatan rata-rata hingga 400 mil atau kilometer per jam. Memadukan teknologi tinggi dengan estetika yang menawan, bezel hitam ini mengingatkan pada model tahun 1965 yang dilengkapi dengan sisipan bezel Plexiglas hitam.

Bezel Cerachrom monoblok dari bahan keramik berteknologi tinggi menawarkan sejumlah

keunggulan: tahan karat, tahan gores, dan warnanya tidak terpengaruh oleh sinar UV. Bezel yang tahan sangat lama ini menawarkan skala *tachymetric* yang mudah dibaca, berkat endapan lapisan tipis platinum di angka-angka dan graduasi-graduasinya melalui proses PVD (*Physical Vapour Deposition* atau Endapan Uap Fisik). Bezel Cerachrom monoblok dibuat dalam satu bagian tunggal dan menahan kristal dengan kuat di tempatnya di case tengah, memastikan kekedapan terhadap air.



DIAL PUTIH

Dengan penghitung kronograf

Model ini memiliki dial jam putih dengan penghitung berpola spiral, penanda-penanda jam *applique* emas 18 karat dan jarum-jarum jam dengan tampilan Chromalight, bahan berpendar yang sangat mudah terbaca.

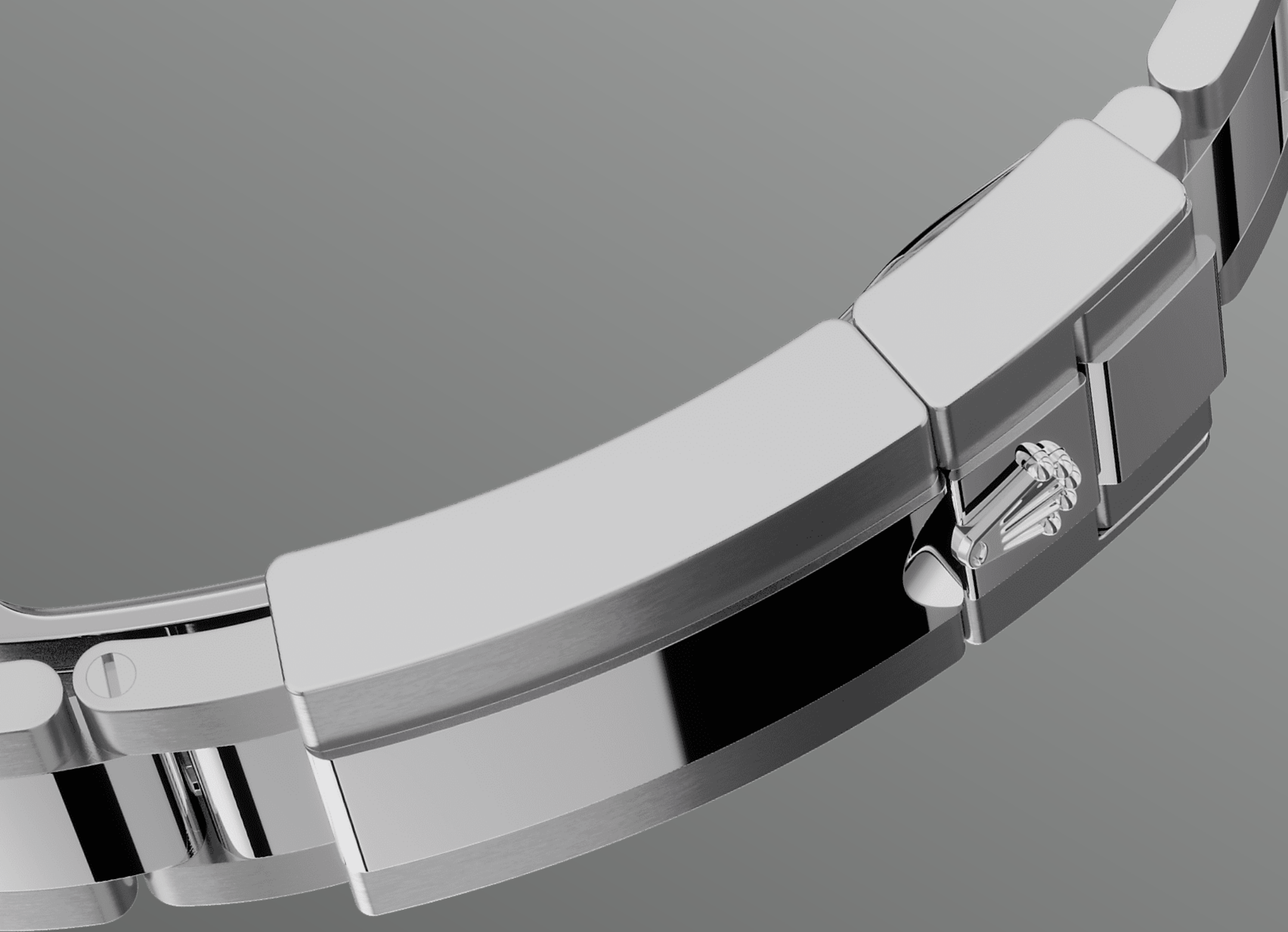
Dial jam memungkinkan para pengendara untuk secara akurat memetakan waktu dan taktik mereka di trek senantiasa.



OYSTERSTEEL

Sangat tahan terhadap korosi

Rolex menggunakan Oystersteel untuk case jam tangan bajanya. Dikembangkan secara khusus oleh Rolex, Oystersteel merupakan bagian dari keluarga baja 904L, logam campuran yang umumnya digunakan dalam industri berteknologi tinggi dan dalam industri kedirgantaraan dan kimia, di mana ketahanan maksimum terhadap korosi sangatlah penting.



RANTAI JAM OYSTER

Perpaduan dari bentuk dan fungsi

Desain, pengembangan, dan produksi rantai dan pengait jam tangan Rolex, serta pengujian ketat yang dihadapi, melibatkan teknologi tinggi yang maju. Dan, bersama semua komponen jam ini, kendali estetika oleh mata manusia menjamin keindahannya yang sempurna.

Rantai jam Oyster adalah perpaduan yang sempurna dari bentuk dan fungsi. Pertama kali diperkenalkan pada akhir tahun 1930-an, rantai

more technical-details

Cosmograph Daytona

reference 126500LN

model-case

type

Oyster, 40 mm, Oystersteel

diameter

40 mm

material

Oystersteel

bezel

Bezel Cerachrom monoblok hitam dalam keramik dengan skala *tachymetric* tercetak

oyster-architecture

Cangkang tengah monoblok, punggung cangkang dan kenop pemutar disekrup

winding-crown

Bersekrup, sistem kedap air tiga tingkat Triplock

crystal

Safir tahan-gores

water-resistance

Kedap air hingga 100 meter / 330 kaki

movement

type

Perpetual, kronograf mekanis, pemuntir otomatis

calibre

4,131, buatan Rolex

precision

-2/+2 detik/hari, setelah ditutup cangkang

oscillator

Per rambut Parachrom biru paramagnetik. Peredam kejut Paraflex berkinerja tinggi

winding

Pemuntir otomatis dua arah melalui rotor Perpetual

power-reserve

Kira-kira 72 jam

bracelet

type

Oyster, kaitan tiga-kepingan padat

bracelet-material

Oystersteel

clasp

Pengait pengaman Oysterlock lipat dengan kaitan perpanjangan Easylink 5 mm yang nyaman

dial

type

Putih, cincin penghitung hitam

details

Tampilan Chromalight yang sangat mudah terbaca dengan pendaran biru yang tahan lama

certification

type

Kronometer Superlatif (COSC + sertifikasi Rolex setelah ditutup cangkang)

explore-title

explore-text

explore-text-2

