



Datejust 36

Oyster, 36 mm, Oystersteel dan emas kuning

**Oyster Perpetual
Datejust 36 ini dalam
Oystersteel dan emas
kuning menampilkan
dial jam Slate dan rantai
jam Jubilee.**



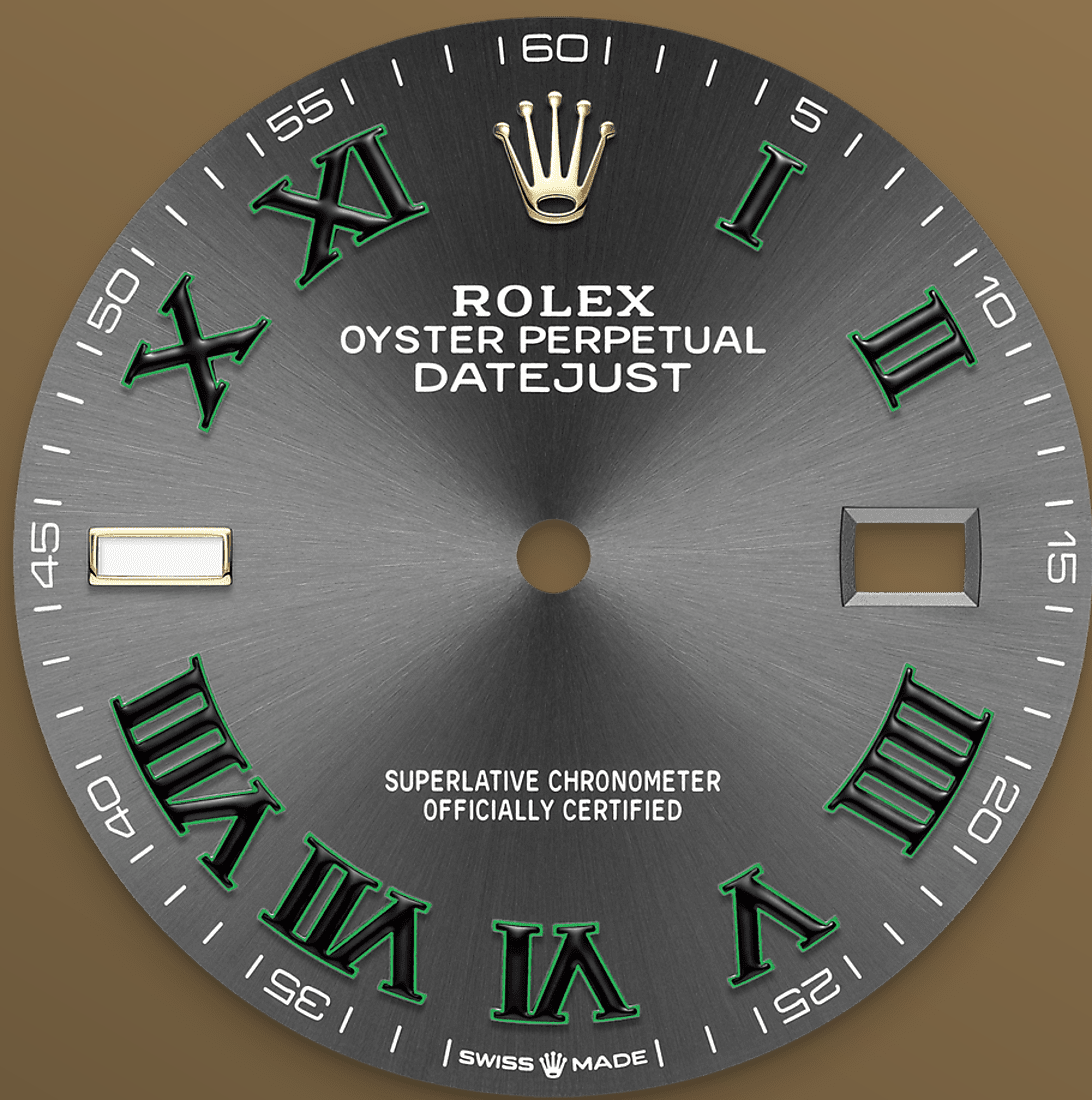
BEZEL BERALUR

Ciri khas Rolex

Bezel beralur Rolex merupakan tanda keistimewaan. Awalnya, alur bezel Oyster memiliki tujuan fungsional: ia berfungsi untuk menyekrupkan bezel pada cangkang yang membantu untuk memastikan kededapan air pada jam tangan.

Oleh karena itu, fungsinya mirip dengan alur pada penutup cangkang, yang juga menyekrup ke cangkang untuk kededapan air, dengan menggunakan alat Rolex khusus. Seiring waktu, alur tersebut menjadi unsur estetika, fitur khas

Rolex yang asli. Kini, bezel beralur menjadi tanda dari perbedaan, selalu dari emas pada Datejust 36 ini.



DIAL SLATE

Sebuah teknik pembuatan jam tangan

Sunray finish menghasilkan pantulan cahaya yang halus pada banyak dial jam dalam koleksi Oyster Perpetual. Ia didapatkan dengan teknik-teknik menggosok yang telah dikuasai yang menciptakan alur mengarah keluar dari bagian pusat dial jam.

Cahaya tersebar secara konsisten di sepanjang setiap ukiran, menciptakan kilau halus yang khas dan bergerak berdasarkan pada posisi pergelangan tangan. Sesaat setelah *sunray finish*

selesai, warna dial jam diaplikasikan dengan menggunakan Endapan Uap Fisik (*Physical Vapour Deposition*) atau *electroplating*. Lapisan tipis dari pernis memberikan dial jam tampilan akhirnya.

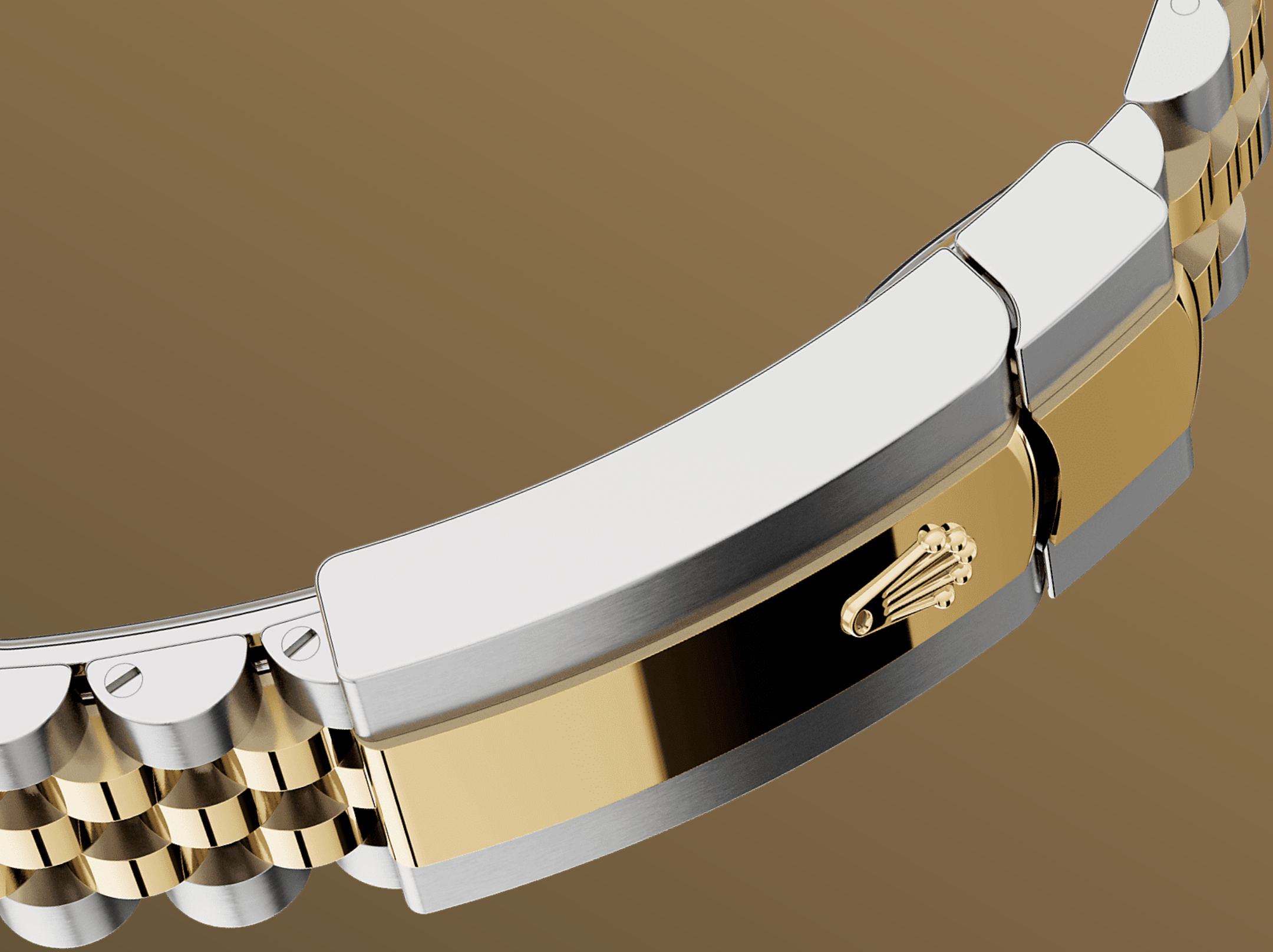


ROLESOR KUNING

Pertemuan antara dua logam

Emas didambakan karena kilaunya dan keningatannya. Baja meningkatkan kekuatan dan keandalan. Bersama, mereka memadukan sifat-sifat terbaiknya secara selaras.

Kekhasan Rolex sejati, Rolesor telah ditampilkan pada model-model Rolex sejak awal tahun 1930-an, dan terdaftar sebagai merek dagang pada tahun 1933. Ia merupakan salah satu pilar penting dari koleksi Oyster.



RANTAI JAM JUBILEE

Luwes dan nyaman

Desain, pengembangan, dan produksi rantai dan pengait jam tangan Rolex, serta pengujian ketat yang dihadapi, melibatkan teknologi tinggi yang maju.

Dan, bersama semua komponen jam ini, kendali estetika oleh mata manusia menjamin keindahannya yang sempurna. Jubilee, rantai jam logam kaitan lima keping yang luwes dan nyaman, dirancang dan dibuat secara khusus untuk peluncuran Oyster Perpetual Datejust pada tahun 1945.

more technical-details

Datejust

reference 126233

model-case

type

Oyster, 36 mm, Oystersteel dan emas kuning

diameter

36 mm

material

Rolesor Kuning

bezel

Beralur

oyster-architecture

Cangkang tengah monoblok, punggung cangkang dan kenop pemutar disekrup

winding-crown

Bersekrup, sistem kedap air ganda Twinlock

crystal

Safir tahan-gores, lensa Cyclops di atas tanggal

water-resistance

Kedap air hingga 100 meter / 330 kaki

movement

type

Perpetual, mekanis, pemuntir otomatis

calibre

3235, Buatan Rolex

precision

-2/+2 detik/hari, setelah ditutup cangkang

oscillator

Per rambut Parachrom biru paramagnetik. Peredam kejut Paraflex berkinerja tinggi

winding

Pemuntir otomatis dua arah melalui rotor Perpetual

power-reserve

Kira-kira 70 jam

functions

Jarum jam, menit, dan detik di tengah. Tanggal instan dengan pengaturan cepat. Detik-henti untuk pengaturan waktu yang presisi

bracelet

type

Jubilee, kaitan lima keping

bracelet-material

Rolesor Kuning - kombinasi dari Oystersteel dan emas kuning

clasp

Oysterclasp lipat dengan kaitan perpanjangan Easylink 5 mm yang nyaman

dial

type

Slate

details

Tampilan Chromalight yang sangat mudah terbaca dengan pendaran biru yang tahan lama

certification

type

Kronometer Superlatif (COSC + sertifikasi Rolex setelah ditutup cangkang)

explore-title

explore-text

explore-text-2

