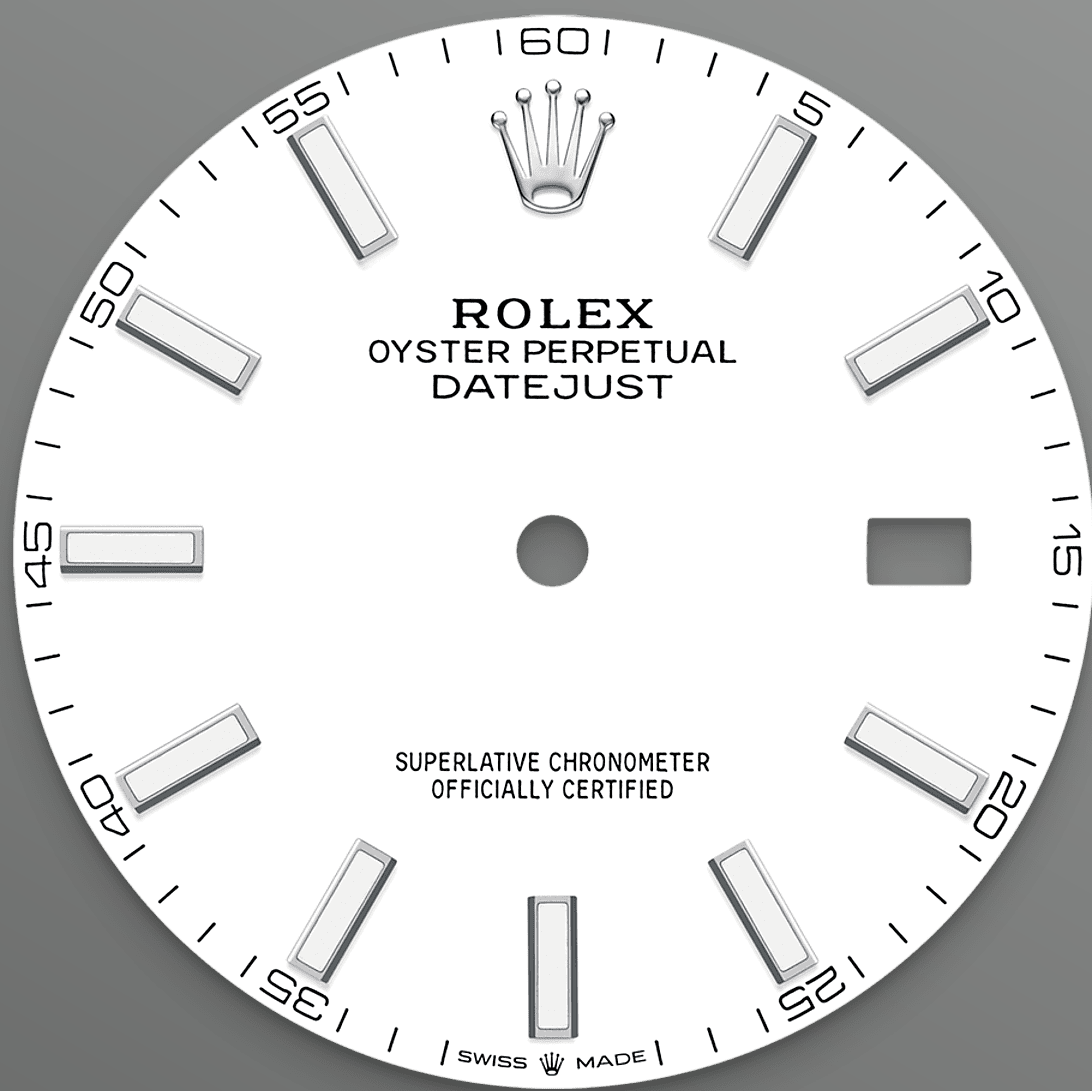




# Datejust 41

Oyster, 41 mm, Oystersteel

**Oyster Perpetual  
Datejust 41 ini dalam  
Oystersteel  
menampilkan dial jam  
putih dan rantai jam  
Oyster.**



DIAL PUTIH

## Kebebasan tanpa batas

*Lacquer* atau pernis menggabungkan kebebasan warna yang hampir tanpa batas dengan intensitas dan hasil yang halus. Teknik pernis terdiri dari mendepositkan enamel lapisan tipis pernis secara berturut-turut pada pelat dasar kuningan.

Pernis tak berwarna kemudian diaplikasikan untuk memberi warna untuk semua kedalaman dan kilaunya. Setelah pernis mengering, permukaan dial jam dipoles untuk memperbesar warnanya; dial kemudian siap untuk *pad printed* dan menerima ornamen-ornamennya.

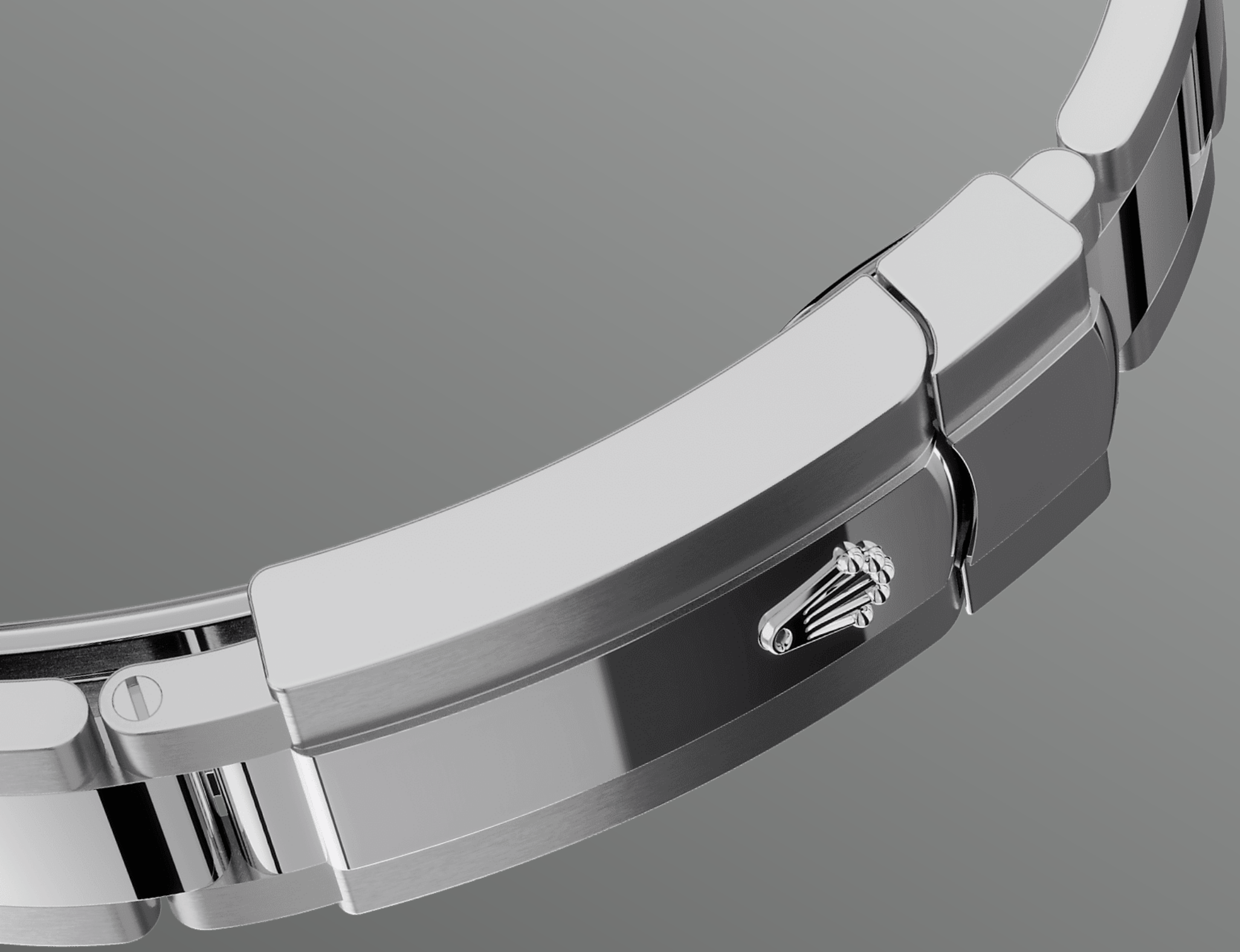


OYSTERSTEEL

## Sangat tahan terhadap korosi

Rolex menggunakan Oystersteel untuk case jam tangan bajanya. Dikembangkan secara khusus oleh Rolex, Oystersteel merupakan bagian dari keluarga baja 904L, logam campuran yang umumnya digunakan dalam industri berteknologi tinggi dan dalam industri kedirgantaraan dan kimia, di mana ketahanan maksimum terhadap korosi sangatlah penting.





RANTAI JAM OYSTER

## Perpaduan dari bentuk dan fungsi

Rantai jam Oyster adalah perpaduan sempurna dari bentuk dan fungsi, estetika dan teknologi, yang dirancang agar menjadi kokoh dan nyaman.

Rantai jam ini dilengkapi dengan Oysterclasp dan kaitan perpanjangan Easylink yang nyaman, juga khas Rolex. Sistem kreatif ini memungkinkan pengguna dapat menambah panjang rantai jam sampai sekitar 5 mm, dengan memberikan kenyamanan tambahan dalam keadaan apa pun.



## LENSA CYCLOPS

# Lensa pembesar

Lensa Cyclops adalah salah satu fitur Rolex yang paling khas, dan salah satu yang paling mudah dikenali.

Dinamai mengikuti raksasa bermata satu dari mitologi Yunani, lensa Cyclops memperbesar tampilan tanggal yang simbolis dari jam tangan untuk pembacaan yang mudah. Di balik Cyclops, seperti setiap fitur dari jam tangan Rolex, terdapat sejarah penemuan, penelitian dan pengembangan, dan pencarian akan kesempurnaan yang tiada akhirnya.

# more technical-details

## Datejust

reference 126300

### model-case

---

#### type

Oyster, 41 mm, Oystersteel

#### diameter

41 mm

#### material

Oystersteel

#### bezel

Halus

#### oyster-architecture

Cangkang tengah monoblok, punggung cangkang dan kenop pemutar disekrup

### movement

---

#### type

Perpetual, mekanis, pemuntir otomatis

#### calibre

3235, Buatan Rolex

#### winding-crown

Bersekrup, sistem kedap air ganda Twinlock

#### crystal

Safir tahan-gores, lensa Cyclops di atas tanggal

#### water-resistance

Kedap air hingga 100 meter / 330 kaki

#### precision

-2/+2 detik/hari, setelah ditutup cangkang



**oscillator**

Per rambut Parachrom biru paramagnetik. Peredam kejut Paraflex berkinerja tinggi

**winding**

Pemuntir otomatis dua arah melalui rotor Perpetual

**power-reserve**

Kira-kira 70 jam

**functions**

Jarum jam, menit, dan detik di tengah. Tanggal instan dengan pengaturan cepat. Detik-henti untuk pengaturan waktu yang presisi

## bracelet

---

**type**

Oyster, kaitan tiga-kepingan padat

**bracelet-material**

Oystersteel

**clasp**

Oysterclasp lipat dengan kaitan perpanjangan Easylink 5 mm yang nyaman

## dial

---

**type**

Putih

**details**

Tampilan Chromalight yang sangat mudah terbaca dengan pendaran biru yang tahan lama

## certification

---

**type**

Kronometer Superlatif (COSC + sertifikasi Rolex setelah ditutup cangkang)

# explore-title

**explore-text**

explore-text-2

