

Datejust 41

Oyster, 41 mm, Oystersteel dan emas putih

**Oyster Perpetual
Datejust 41 ini dalam
Oystersteel dan emas
putih menampilkan dial
jam *slate*, tampil dengan
berlian dan rantai jam
Jubilee.**



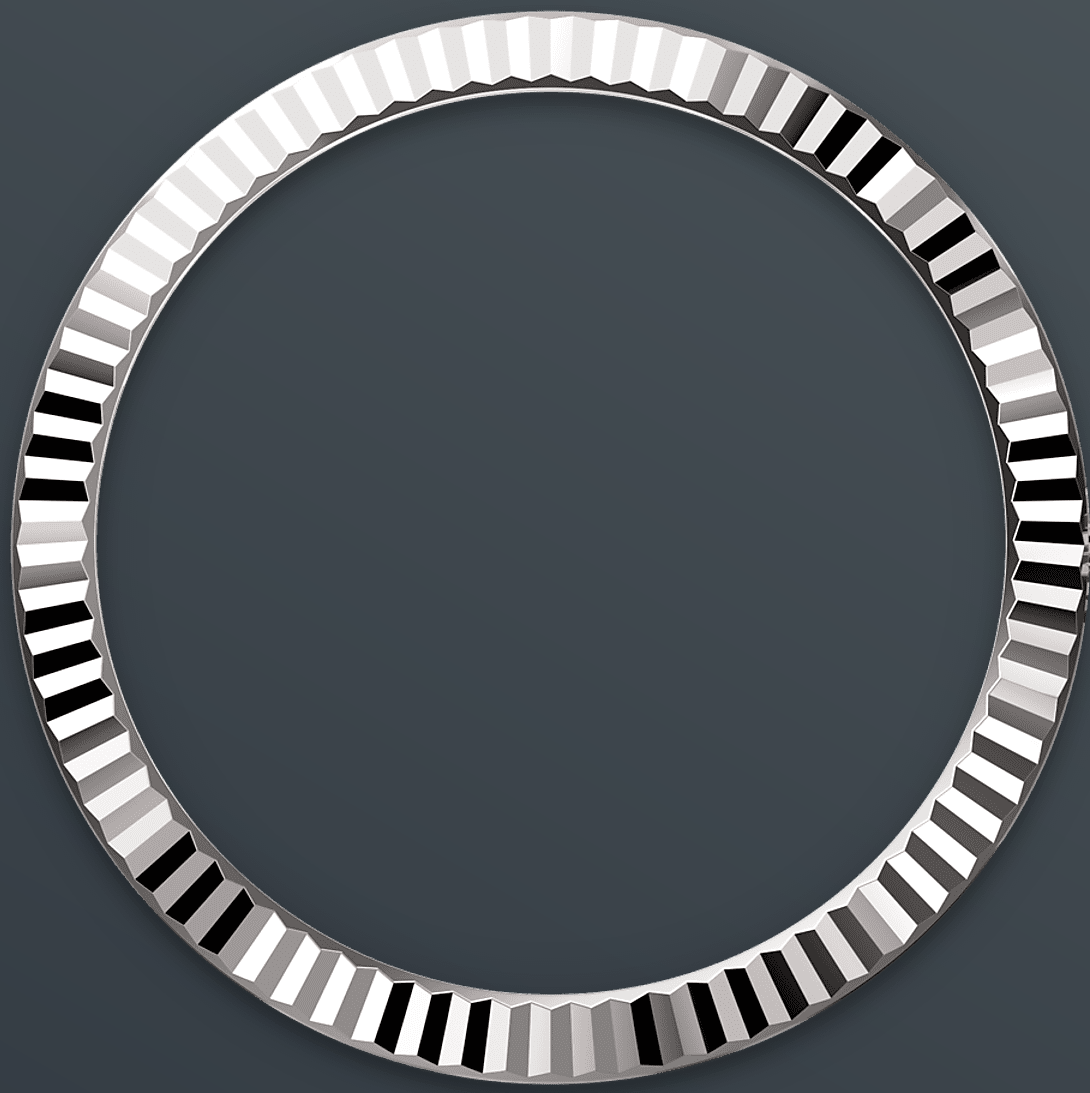
DIAL SLATE

Sebuah teknik pembuatan jam tangan

Dial jamnya menampilkan berlian dalam pengaturan emas 18 karat. *Sunray finish* menghasilkan pantulan cahaya yang halus pada banyak dial jam dalam koleksi Oyster Perpetual. Ia didapatkan dengan teknik-teknik menggosok yang telah dikuasai yang menciptakan alur mengarah keluar dari bagian pusat dial jam.

Cahaya tersebar secara konsisten di sepanjang setiap ukiran, menciptakan kilau halus yang khas

dan bergerak berdasarkan pada posisi pergelangan tangan. Sesaat setelah *sunray finish* selesai, warna dial jam diaplikasikan dengan menggunakan Endapan Uap Fisik (*Physical Vapour Deposition*) atau *electroplating*. Lapisan tipis dari pernis memberikan dial jam tampilan akhirnya.



BEZEL BERALUR

Ciri khas Rolex

Bezel beralur Rolex merupakan tanda keistimewaan. Awalnya, alur bezel Oyster memiliki tujuan fungsional: ia berfungsi untuk menyekrupkan bezel pada cangkang yang membantu untuk memastikan kededapan air pada jam tangan.

Oleh karena itu, fungsinya mirip dengan alur pada penutup cangkang, yang juga menyekrup ke cangkang untuk kededapan air, dengan menggunakan alat Rolex khusus. Seiring waktu, alur tersebut menjadi unsur estetika, fitur khas

Rolex yang asli. Kini, bezel beralur menjadi tanda dari perbedaan, selalu dari emas pada Datejust 41 ini.

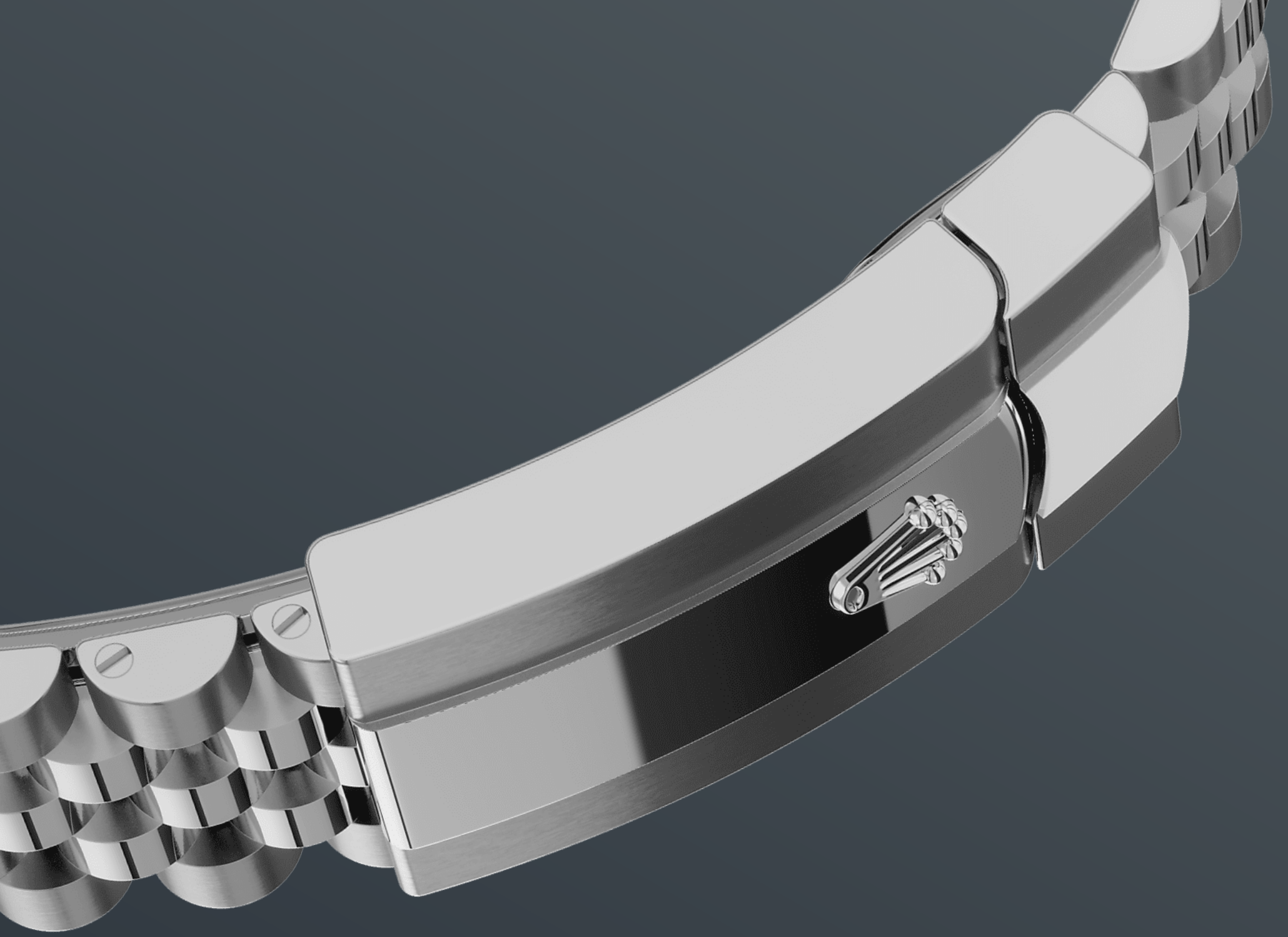


ROLESOR PUTIH

Pertemuan antara dua logam

Emas didambakan karena kilaunya dan keningatannya. Baja meningkatkan kekuatan dan keandalan. Bersama, mereka memadukan sifat-sifat terbaiknya secara selaras.

Kekhasan Rolex sejati, Rolesor telah ditampilkan pada model-model Rolex sejak awal tahun 1930-an, dan terdaftar sebagai merek dagang pada tahun 1933. Ia merupakan salah satu pilar penting dari koleksi Oyster.



RANTAI JAM JUBILEE

Luwes dan nyaman

Desain, pengembangan, dan produksi rantai dan pengait jam tangan Rolex, serta pengujian ketat yang dihadapi, melibatkan teknologi tinggi yang maju.

Dan, bersama semua komponen jam ini, kendali estetika oleh mata manusia menjamin keindahannya yang sempurna. Jubilee, rantai jam logam kaitan lima keping yang luwes dan nyaman, dirancang dan dibuat secara khusus untuk peluncuran Oyster Perpetual Datejust pada tahun 1945.

more technical-details

Datejust

reference 126334

model-case

type

Oyster, 41 mm, Oystersteel dan emas putih

diameter

41 mm

material

Rolesor Putih

bezel

Beralur

oyster-architecture

Cangkang tengah monoblok, punggung cangkang dan kenop pemutar disekrup

winding-crown

Bersekrup, sistem kedap air ganda Twinlock

crystal

Safir tahan-gores, lensa Cyclops di atas tanggal

water-resistance

Kedap air hingga 100 meter / 330 kaki

movement

type

Perpetual, mekanis, pemuntir otomatis

calibre

3235, Buatan Rolex

precision

-2/+2 detik/hari, setelah ditutup cangkang

oscillator

Per rambut Parachrom biru paramagnetik. Peredam kejut Paraflex berkinerja tinggi

winding

Pemuntir otomatis dua arah melalui rotor Perpetual

power-reserve

Kira-kira 70 jam

functions

Jarum jam, menit, dan detik di tengah. Tanggal instan dengan pengaturan cepat. Detik-henti untuk pengaturan waktu yang presisi

bracelet

type

Jubilee, kaitan lima keping

bracelet-material

Oystersteel

clasp

Oysterclasp lipat dengan kaitan perpanjangan Easylink 5 mm yang nyaman

dial

type

Tampilan *slate* dengan berlian

certification

type

Kronometer Superlatif (COSC + sertifikasi Rolex setelah ditutup cangkang)

explore-title

explore-text

explore-text-2

