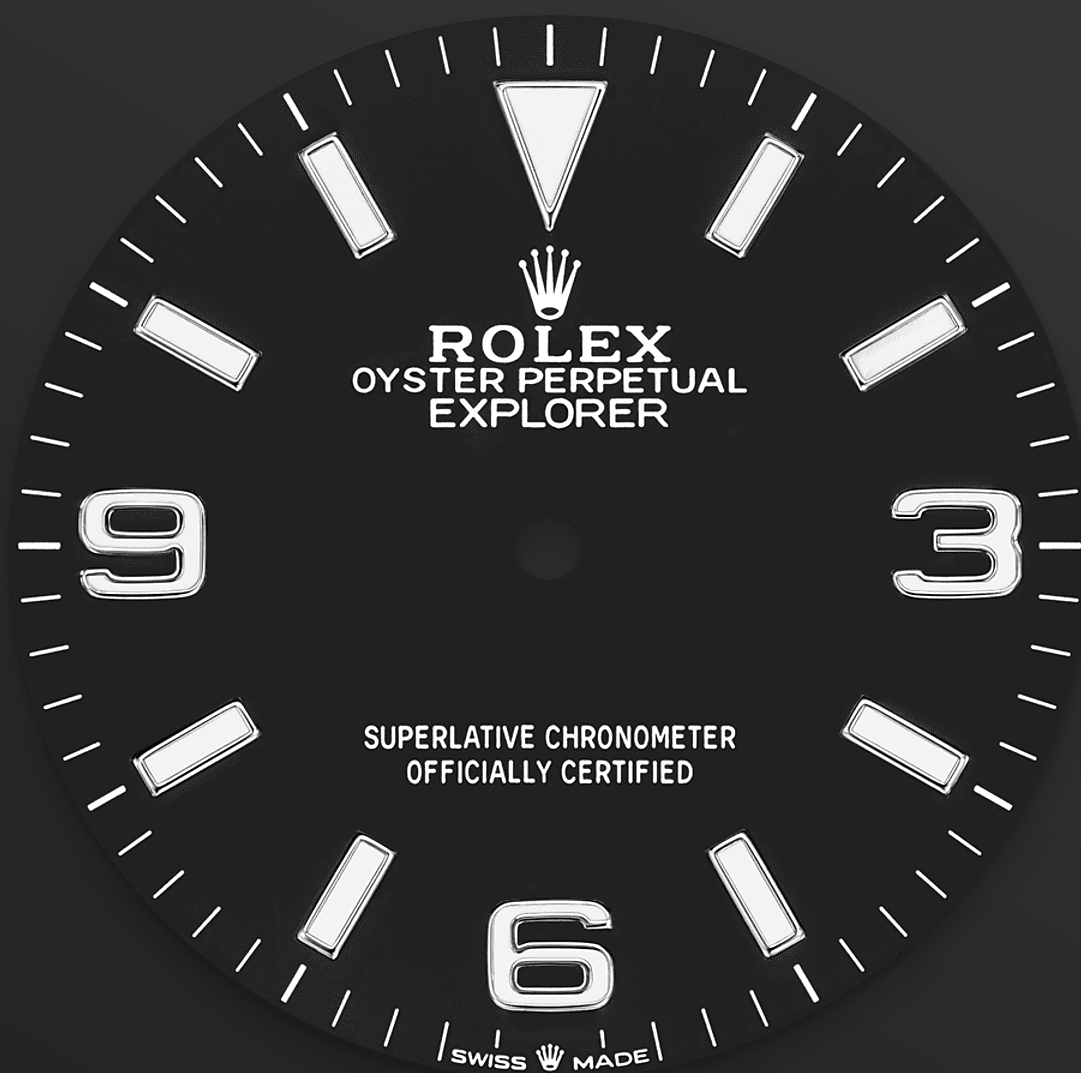




Explorer 36

Oyster, 36 mm, Oystersteel

**Oyster Perpetual
Explorer 36 dari
Oystersteel
menampilkan dial hitam
yang khas dengan
angka-angka 3, 6, dan 9
yang berkarakter
dengan tampilan
Chromalight.**



DIAL HITAM

Tingkat keterbacaan yang optimal dalam segala situasi

Dial jam merupakan wajah khas jam tangan Rolex, fitur yang paling bertanggung jawab atas identitas dan keterbacaannya. Ciri khas penomoran 3, 6, dan 9 dari model Explorer terbaru kini diisi dengan bahan berpendar yang mengeluarkan cahaya biru yang tahan lama, seperti penanda jam dan jarum jam.

Seperti halnya semua jam tangan Rolex, setiap dial jam Explorer 36 dirancang dan dibuat sendiri, sebagian besar dengan tangan untuk memastikan kesempurnaan.



BEZEL HALUS

Ikon yang tak terpungkiri

Oyster Perpetual Explorer 36 menghasilkan antusiasme yang segar pada garis tegas, bersih yang telah lama membentuknya sebagai sebuah ikon.

Bezel yang halus dari Oystersteel kuat nan elegan, serta memiliki keselarasan sempurna dengan warisan ikonis Explorer.

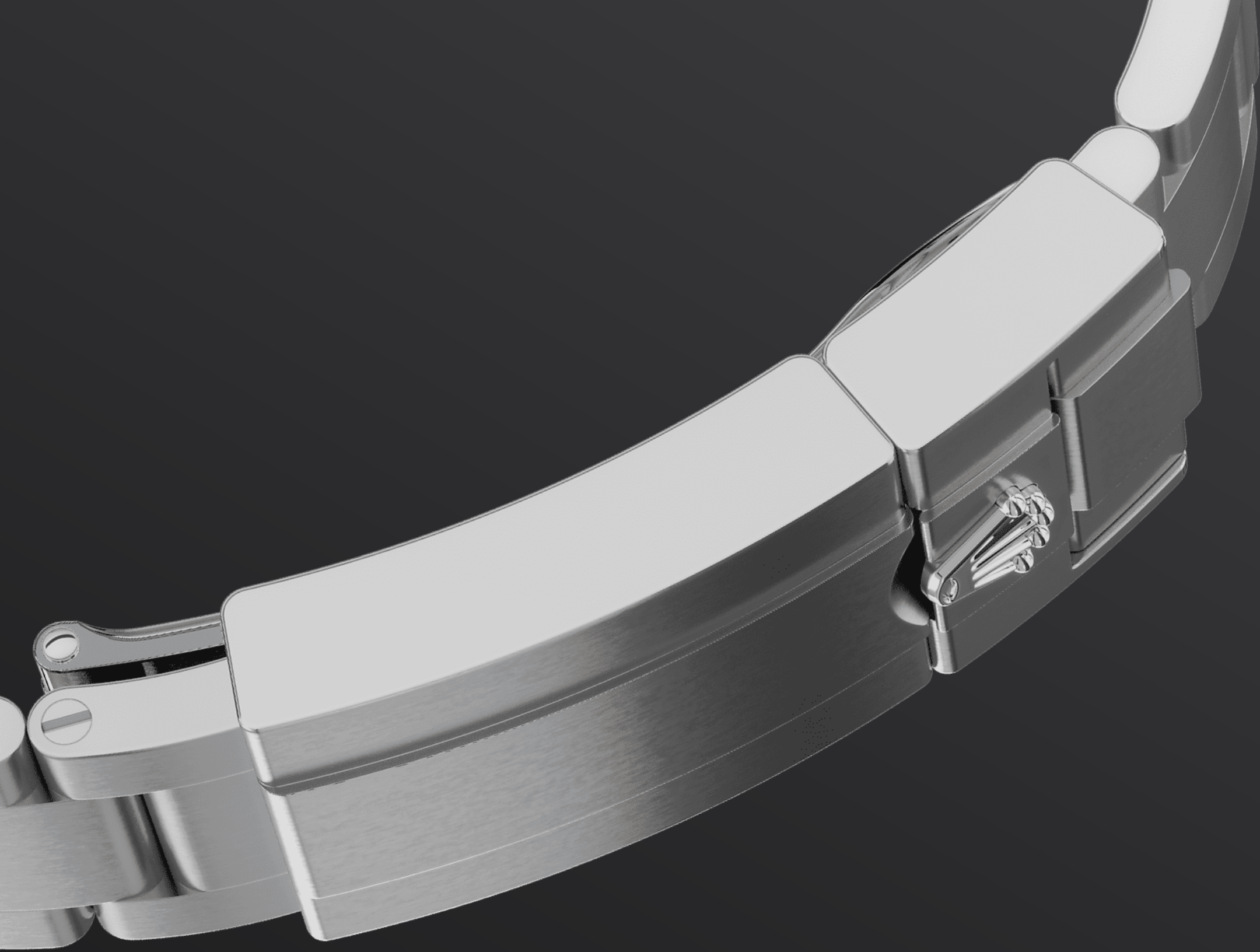


OYSTERSTEEL

Sangat tahan terhadap korosi

Rolex menggunakan Oystersteel untuk case jam tangan bajanya. Dikembangkan secara khusus oleh Rolex, Oystersteel merupakan bagian dari keluarga baja 904L, logam campuran yang umumnya digunakan dalam industri berteknologi tinggi dan dalam industri kedirgantaraan dan kimia, di mana ketahanan maksimum terhadap korosi sangatlah penting.

Oystersteel sangatlah tahan, menawarkan tampilan akhir yang luar biasa setelah dipoles dan mempertahankan keindahannya meski dalam lingkungan paling keras sekali pun.



RANTAI JAM OYSTER

Perpaduan dari bentuk dan fungsi

Rantai jam Oyster adalah perpaduan sempurna dari bentuk dan fungsi, estetika dan teknologi, yang dirancang agar menjadi kuat dan nyaman. Rantai jam ini dilengkapi dengan pengait Oysterlock lipat, yang mencegah agar tidak terbuka secara tidak sengaja dan kaitan perpanjangan Easylink yang nyaman, yang juga khas Rolex.

Sistem kreatif ini memungkinkan pengguna dapat menambah panjang rantai jam sampai sekitar 5 mm, dengan memberikan kenyamanan tambahan dalam keadaan apa pun.

more technical-details

Explorer

reference 124270

model-case

type

Oyster, 36 mm, Oystersteel

diameter

36 mm

material

Oystersteel

bezel

Halus

oyster-architecture

Cangkang tengah monoblok, punggung cangkang dan kenop pemutar disekrup

winding-crown

Bersekrup, sistem kedap air ganda Twinlock

crystal

Safir tahan-gores

water-resistance

Kedap air hingga 100 meter / 330 kaki

movement

type

Perpetual, mekanis, pemuntir otomatis

calibre

3230, Buatan Rolex

precision

-2/+2 detik/hari, setelah ditutup cangkang

oscillator

Per rambut Parachrom biru paramagnetik. Peredam kejut Paraflex berkinerja tinggi

winding

Pemuntir otomatis dua arah melalui rotor Perpetual

power-reserve

Kira-kira 70 jam

bracelet

type

Oyster, kaitan tiga-kepingan padat

bracelet-material

Oystersteel

clasp

Pengait pengaman Oysterlock lipat dengan kaitan perpanjangan Easylink 5 mm yang nyaman

dial

type

Hitam

details

Tampilan Chromalight yang sangat mudah terbaca dengan pendaran biru yang tahan lama

certification

type

Kronometer Superlatif (COSC + sertifikasi Rolex setelah ditutup cangkang)

explore-title

explore-text

explore-text-2

