



Explorer 36

Oyster, 36 mm, Oystersteel dan emas kuning

**Oyster Perpetual
Explorer 36 dari
Oystersteel dan emas
kuning menampilkan
dial hitam yang khas
dengan angka-angka 3,
6, dan 9 yang
berkarakter dengan
tampilan Chromalight.**



DIAL HITAM

Tingkat keterbacaan yang optimal dalam segala situasi

Dial jam merupakan wajah khas jam tangan Rolex, fitur yang paling bertanggung jawab atas identitas dan keterbacaannya. Ciri khas penomoran 3, 6, dan 9 dari model Explorer terbaru kini diisi dengan bahan berpendar yang mengeluarkan cahaya biru yang tahan lama, seperti penanda jam dan jarum jam.

Seperti halnya semua jam tangan Rolex, setiap dial jam Explorer 36 dirancang dan dibuat sendiri, sebagian besar dengan tangan untuk memastikan kesempurnaan.



BEZEL HALUS

Ikon yang tak terpungkiri

Oyster Perpetual Explorer 36 menghasilkan antusiasme yang segar pada garis tegas, bersih yang telah lama membentuknya sebagai sebuah ikon.

Bezel yang halus dari emas kuning ini kuat nan elegan, serta memiliki keselarasan sempurna dengan warisan ikonis Explorer.

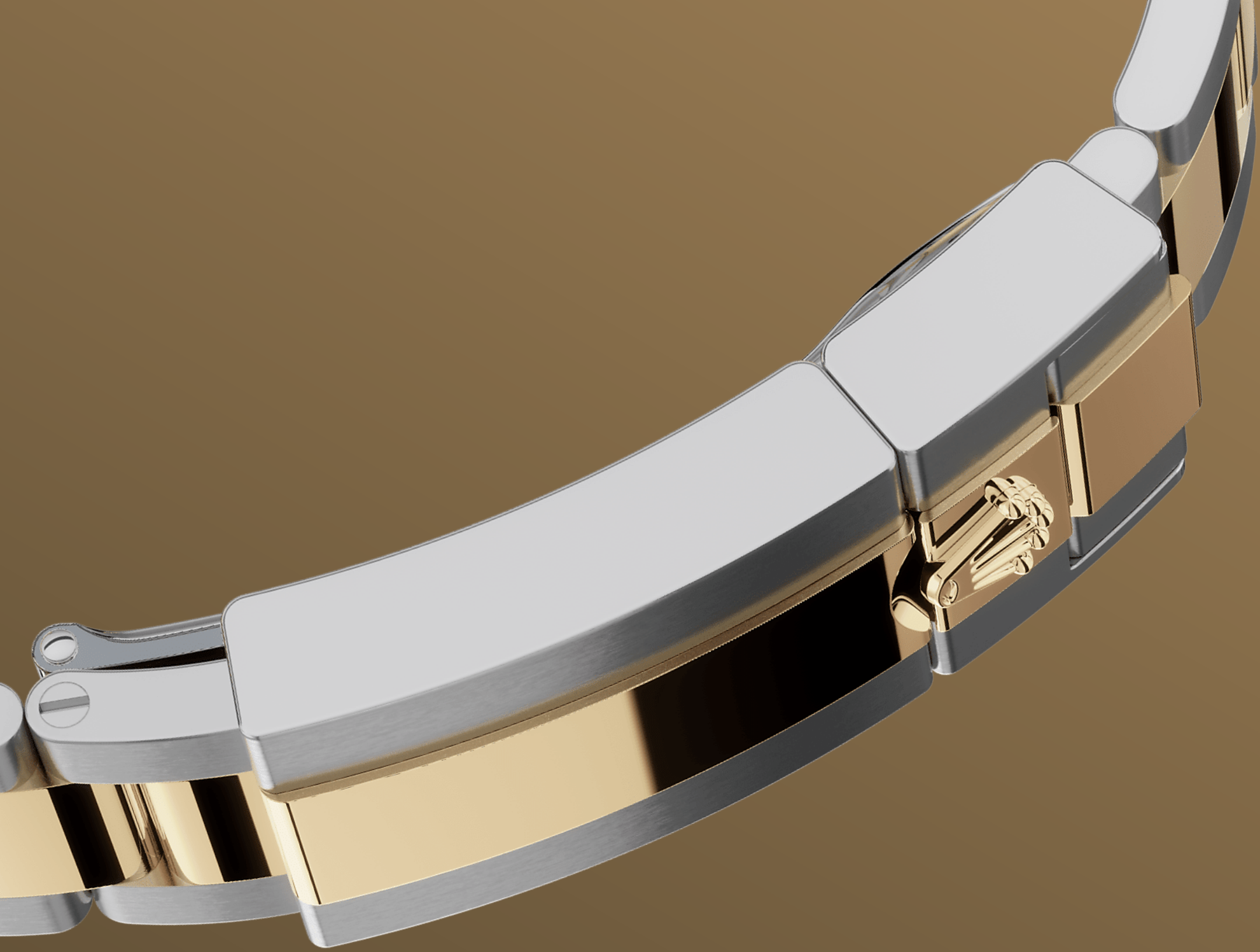


ROLESOR KUNING

Pertemuan antara dua logam

Emas didambakan karena kilaunya dan keningatannya. Baja meningkatkan kekuatan dan keandalan. Bersama, mereka memadukan sifat-sifat terbaiknya secara selaras.

Kekhasan Rolex sejati, Rolesor telah ditampilkan pada model-model Rolex sejak awal tahun 1930-an, dan terdaftar sebagai merek dagang pada tahun 1933. Ia merupakan salah satu pilar penting dari koleksi Oyster.



RANTAI JAM OYSTER

Perpaduan dari bentuk dan fungsi

Rantai jam Oyster adalah perpaduan sempurna dari bentuk dan fungsi, estetika dan teknologi, yang dirancang agar menjadi kuat dan nyaman. Rantai jam ini dilengkapi dengan pengait Oysterlock lipat, yang mencegah agar tidak terbuka secara tidak sengaja dan kaitan perpanjangan Easylink yang nyaman, yang juga khas Rolex.

Sistem kreatif ini memungkinkan pengguna dapat menambah panjang rantai jam sampai sekitar 5 mm, dengan memberikan kenyamanan tambahan dalam keadaan apa pun.

more technical-details

Explorer

reference 124273

model-case

type

Oyster, 36 mm, Oystersteel dan emas kuning

diameter

36 mm

material

Rolesor Kuning

bezel

Halus

oyster-architecture

Cangkang tengah monoblok, punggung cangkang dan kenop pemutar disekrup

winding-crown

Bersekrup, sistem kedap air ganda Twinlock

crystal

Safir tahan-gores

water-resistance

Kedap air hingga 100 meter / 330 kaki

movement

type

Perpetual, mekanis, pemuntir otomatis

calibre

3230, Buatan Rolex

precision

-2/+2 detik/hari, setelah ditutup cangkang

oscillator

Per rambut Parachrom biru paramagnetik. Peredam kejut Paraflex berkinerja tinggi

winding

Pemuntir otomatis dua arah melalui rotor Perpetual

power-reserve

Kira-kira 70 jam

bracelet

type

Oyster, kaitan tiga-kepingan padat

bracelet-material

Rolesor Kuning - kombinasi dari Oystersteel dan emas kuning

clasp

Pengait pengaman Oysterlock lipat dengan kaitan perpanjangan Easylink 5 mm yang nyaman

dial

type

Hitam

details

Tampilan Chromalight yang sangat mudah terbaca dengan pendaran biru yang tahan lama

certification

type

Kronometer Superlatif (COSC + sertifikasi Rolex setelah ditutup cangkang)

explore-title

explore-text

explore-text-2

