

# Explorer 40

Oyster, 40 mm, Oystersteel

**Oyster Perpetual  
Explorer 40 dari  
Oystersteel  
menampilkan dial hitam  
yang khas dengan  
angka-angka 3, 6, dan 9  
yang berkarakter  
dengan tampilan  
Chromalight.**



DIAL HITAM

## Tingkat keterbacaan yang optimal dalam segala situasi

Dial jam merupakan wajah khas jam tangan Rolex, fitur yang paling bertanggung jawab atas identitas dan keterbacaannya. Ciri khas penomoran 3, 6, dan 9 dari model Explorer terbaru kini diisi dengan bahan berpendar yang mengeluarkan cahaya biru yang tahan lama, seperti penanda jam dan jarum jam.

Seperti halnya semua jam tangan Rolex, setiap dial jam Explorer 40 dirancang dan dibuat sendiri, sebagian besar dengan tangan untuk memastikan kesempurnaan.



BEZEL HALUS

## **Ikon yang tak terpungkiri**

Oyster Perpetual Explorer 40 menghasilkan antusiasme yang segar pada garis tegas, bersih yang telah lama membentuknya sebagai sebuah ikon.

Bezel yang halus dari Oystersteel kuat nan elegan, serta memiliki keselarasan sempurna dengan warisan ikonis Explorer.

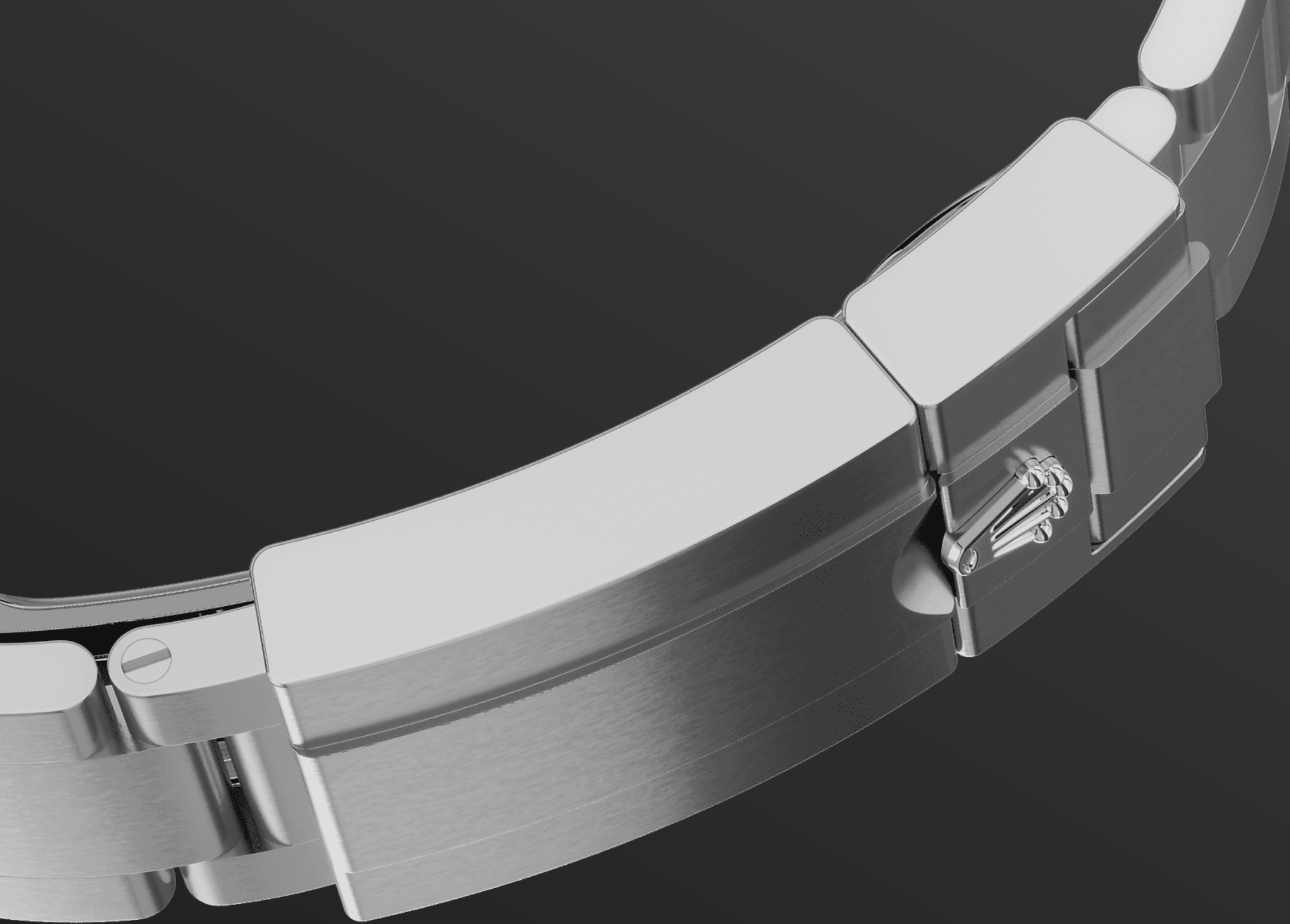


OYSTERSTEEL

## Sangat tahan terhadap korosi

Rolex menggunakan Oystersteel untuk case jam tangan bajanya. Dikembangkan secara khusus oleh Rolex, Oystersteel merupakan bagian dari keluarga baja 904L, logam campuran yang umumnya digunakan dalam industri berteknologi tinggi dan dalam industri kedirgantaraan dan kimia, di mana ketahanan maksimum terhadap korosi sangatlah penting.

Oystersteel sangatlah tahan, menawarkan tampilan akhir yang luar biasa setelah dipoles dan mempertahankan keindahannya meski dalam lingkungan paling keras sekali pun.



RANTAI JAM OYSTER

## Perpaduan dari bentuk dan fungsi

Rantai jam Oyster adalah perpaduan sempurna dari bentuk dan fungsi, estetika dan teknologi, yang dirancang agar menjadi kuat dan nyaman. Rantai jam ini dilengkapi dengan pengait Oysterlock lipat, yang mencegah agar tidak terbuka secara tidak sengaja dan kaitan perpanjangan Easylink yang nyaman, yang juga khas Rolex.



Sistem kreatif ini memungkinkan pengguna dapat menambah panjang rantai jam sampai sekitar 5 mm, dengan memberikan kenyamanan tambahan dalam keadaan apa pun.

# more technical-details

## Explorer

reference 224270

### model-case

---

#### type

Oyster, 40 mm, Oystersteel

#### diameter

40 mm

#### material

Oystersteel

#### bezel

Halus

#### oyster-architecture

Cangkang tengah monoblok, punggung cangkang dan kenop pemutar disekrup

#### winding-crown

Bersekrup, sistem kedap air ganda Twinlock

#### crystal

Safir tahan-gores

#### water-resistance

Kedap air hingga 100 meter / 330 kaki

### movement

---

#### type

Perpetual, mekanis, pemuntir otomatis

#### calibre

3230, Buatan Rolex

#### precision

-2/+2 detik/hari, setelah ditutup cangkang

#### oscillator

Per rambut Parachrom biru paramagnetik. Peredam kejut Paraflex berkinerja tinggi

**winding**

Pemuntir otomatis dua arah melalui rotor Perpetual

**power-reserve**

Kira-kira 70 jam

**bracelet**

---

**type**

Oyster, kaitan tiga-kepingan padat

**bracelet-material**

Oystersteel

**clasp**

Pengait pengaman Oysterlock lipat dengan kaitan perpanjangan Easylink 5 mm yang nyaman

**dial**

---

**type**

Hitam

**details**

Tampilan Chromalight yang sangat mudah terbaca dengan pendaran biru yang tahan lama

**certification**

---

**type**

Kronometer Superlatif (COSC + sertifikasi Rolex setelah ditutup cangkang)

# explore-title

**explore-text**

explore-text-2

